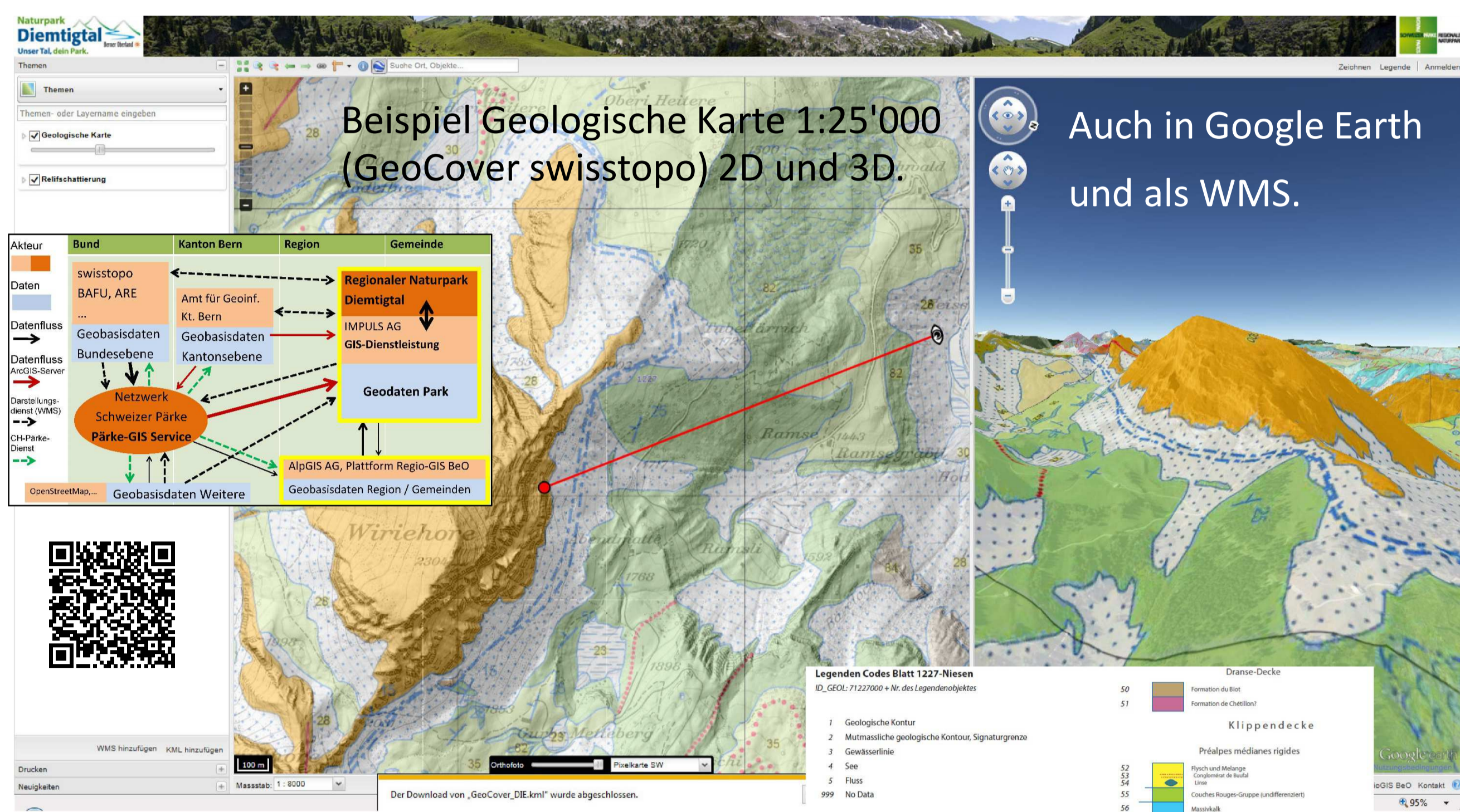


## Web-GIS Parkmanagement Diemtigtal



### Ziel:

Alle Park-relevanten Karten / Informationen sollen für Parkmitarbeiter, Behörden und Interessierte schnell, einfach und flexibel nutzbar sein.

- Eigenes Kartenportal und flexible Verknüpfung bestehender Portale (Geoportal Bund, Google Earth, Desktop-GIS, etc.)
- Eigene Parkthemen, swisstopo-Karten, Luftbilder und Relief, Kantonale und Regionale Daten, Grundbuch
- Verschiedene Werkzeuge (Skizzenfunktion, Messen, Druck, Abfrage, WMS- und KML-Service)
- Inhalte offen oder passwortgeschützt verfügbar.



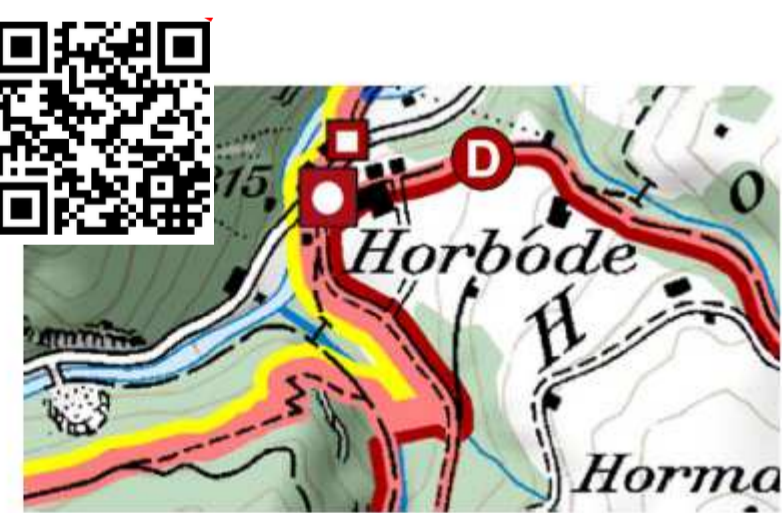
## Besucherdienste: Infostelen

### Thematische Karten

- Kernwerte Kultur, Natur und Landschaft
- Angebote Sommer und Winter
- Übersichtskarten und Detailkarten

### Layout-Tipps

- ☑ Bikeroute\_Park\_Bikepark\_Wirihorn
- LAYOUT
- 6
- 4
- 2 Offset -3.5
- 0
- 1 Offset 3.5
- 3 Offset 7.5



- 12 Standorte
- 27 Stelentafeln mit individuellen Inhalten
- Weitere Infostelen in Planung

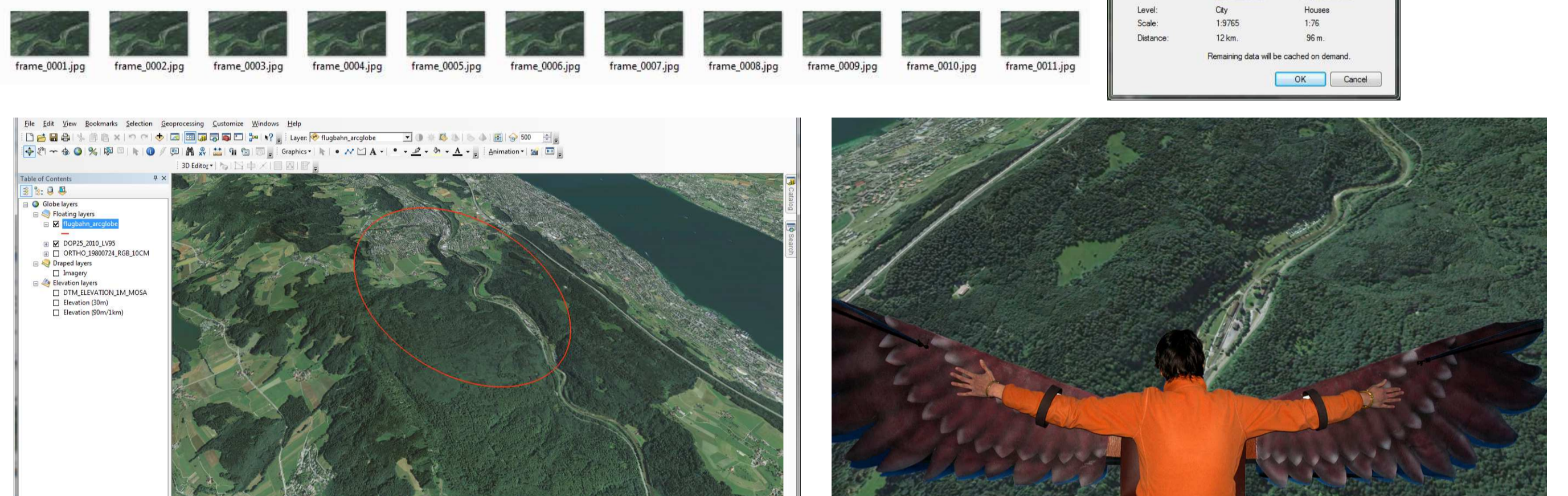
Standorte + Stelen-PDF  
auf WebGIS verfügbar.

## Virtueller Flug über den Sihlwald

### Teil der Ausstellung „Bionik – abgeschaut und nachgebaut“

Umsetzung mit ArcGlobe 10

- Datengrundlage: swissimage, Laserscan DTM 1 m
- Flugbahn: Ellipse von 8.5 km Umfang in 1'500 m Höhe
- Vertices im Abstand von 1 m für weiche Flugbahn
- Export von 9000 Einzelframes im Full-Screen-Modus



Ausstellung „Bionik – abgeschaut und nachgebaut“ läuft noch bis 2. November 2014

## GIS im Besuchermanagement

### Projekt Besucherinformation und -lenkung

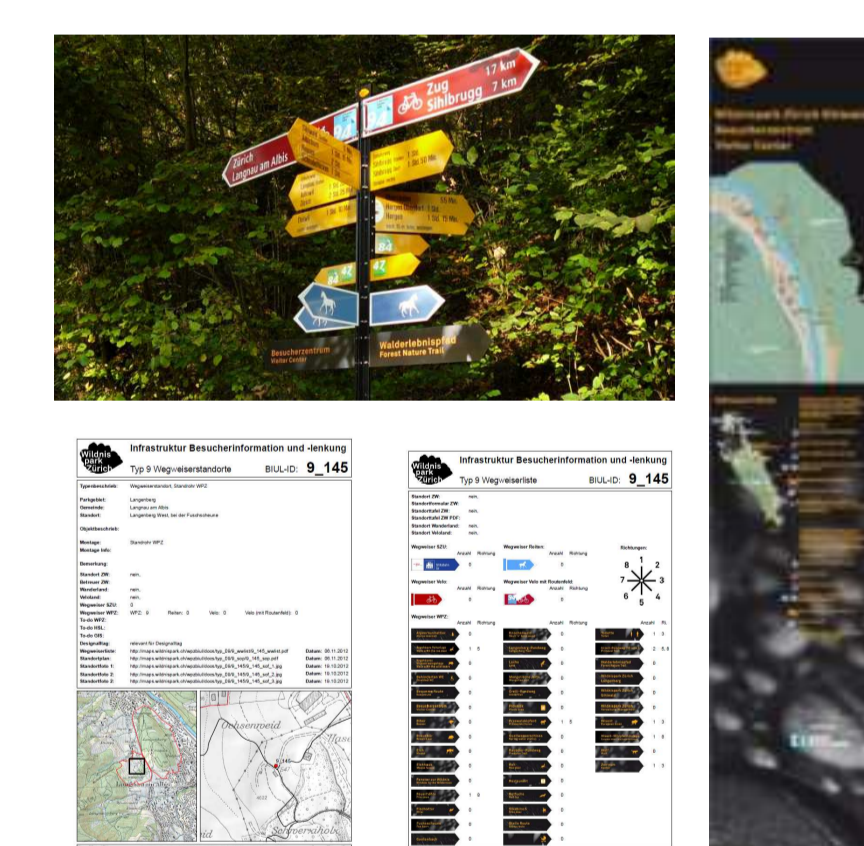
#### Ziele:

- Einheitliche Signalisation über den gesamten Parkperimeter (Wegweiser, Infostelen)
- Ortsbezogene Informationen über Zonierung und Regeln

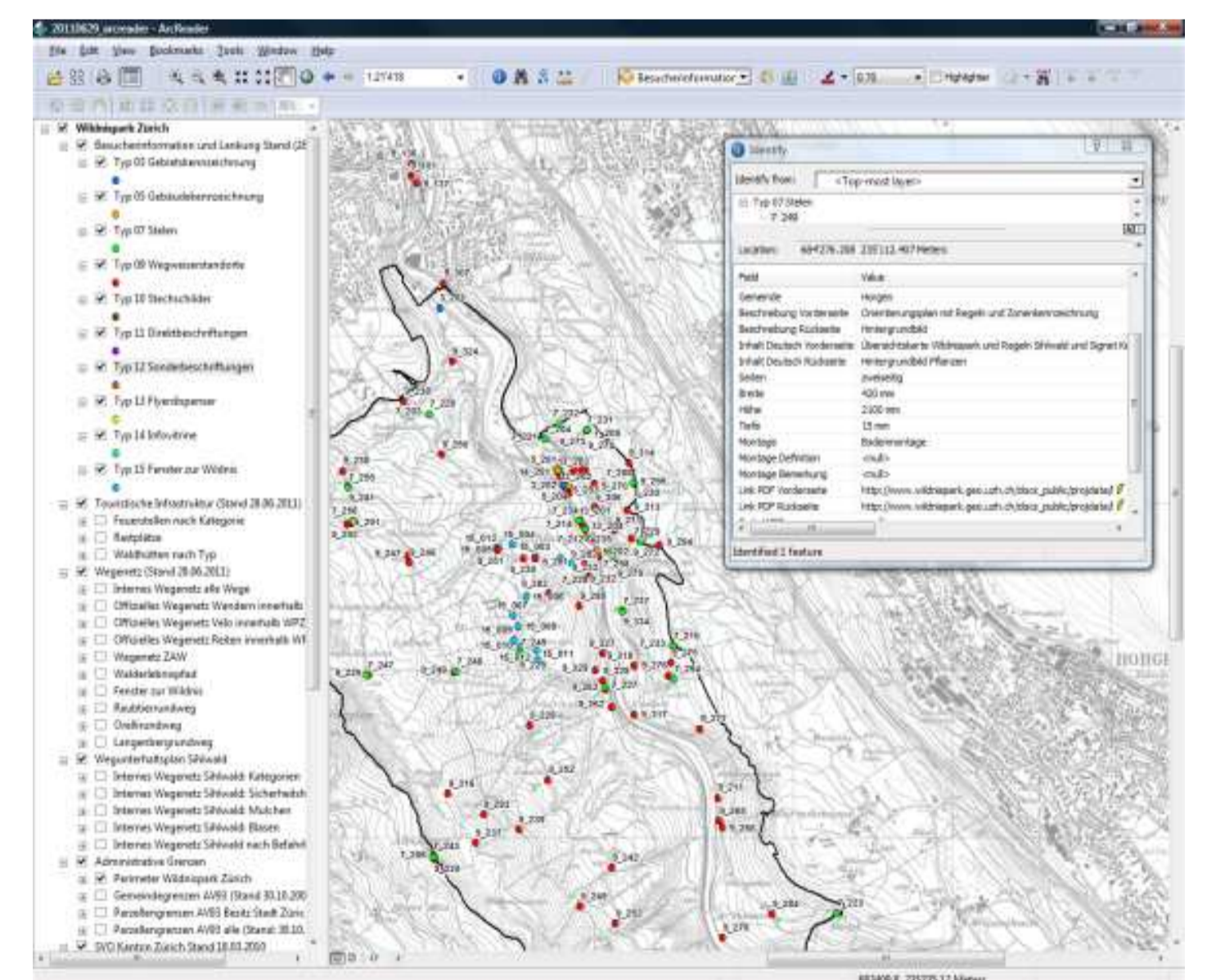
#### GIS-Einsatz:

- Im Planungsprozess wichtiges Werkzeug für Konzeption und Kommunikation
- Grundlage für den Unterhalt der 391 Standorte
- Zugang für Parkmitarbeitende über ArcReader

Geodaten von 391 Standorten



Zusatzmaterial (PDFs, Fotos, Standortpläne)



ArcReader

### Besuchermonitoring

#### Ziele:

- Anzahl Besucher und ihre zeitliche und räumliche Verteilung im Park
- Dokumentation von Entwicklungen

#### Umsetzung:

- 11 automatische Zählstellen
- Manuelle Zählkampagne 2009

#### GIS-Einsatz:

- Positionierung der Zählstellen
- Darstellung der Zählergebnisse

