



Interaktives Relief

Das Relief steht in der Dauerausstellung im Bahnmuseum in Berggün. Es ist mobil und kann auch temporär an Ausstellungen mitgenommen werden.



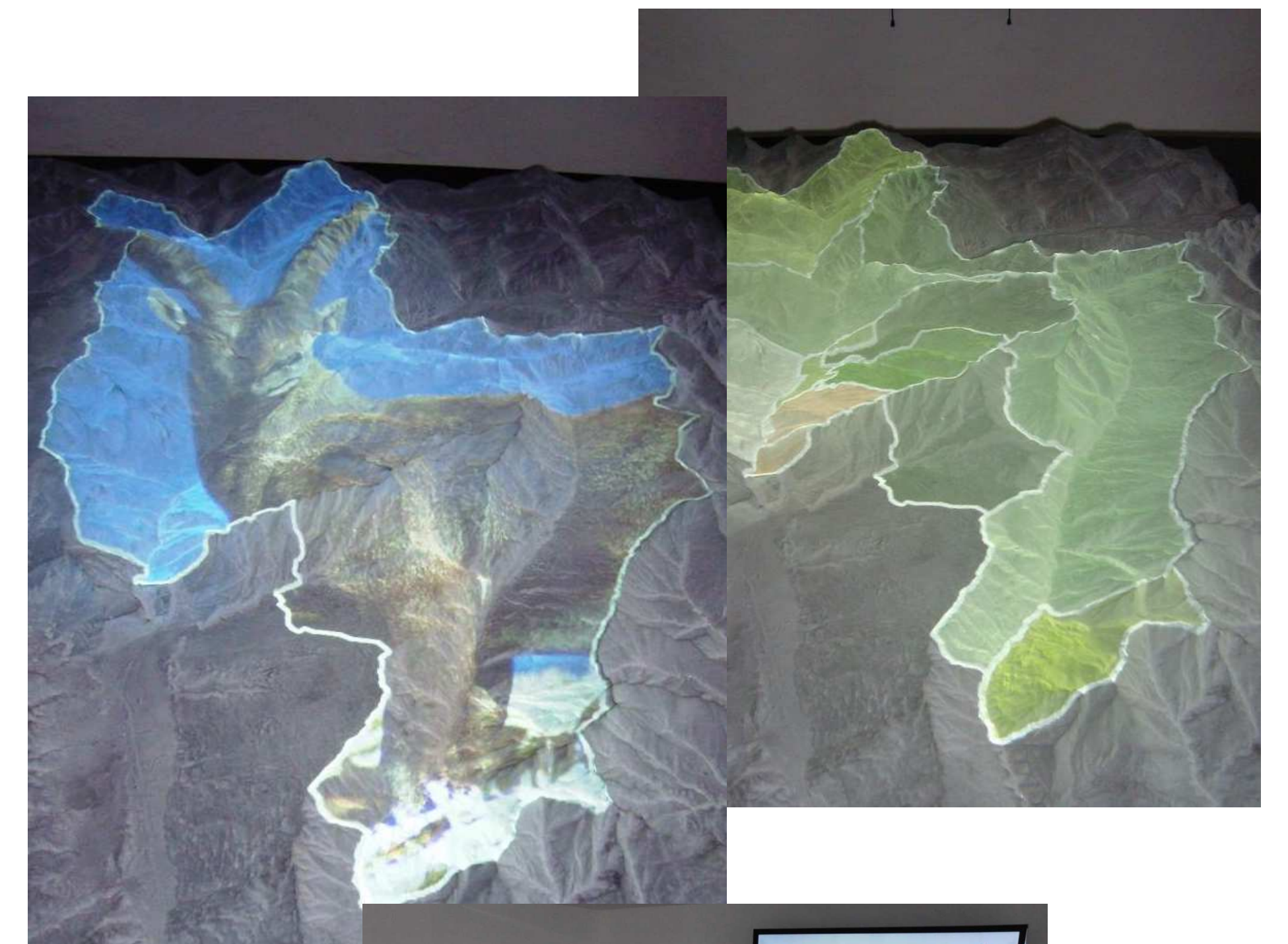
Relief an einer Ausstellung, Foto: ParcEla

- Die Anlage besteht aus einem transparenten Relief aus Plexiglas.
- Audiovisuelle Beiträge erlauben animierte Darstellungen komplexer Zusammenhänge. Von besonderem Reiz ist die Tatsache, dass das Relief vom Benutzer auch berührt werden darf, mehr noch: Berührt werden soll!
- Als mobile Konstruktion ist die Anlage nicht an einen festen Standort gebunden

Interaktives Relief

Mit dem interaktiven Relief des Naturparks Beverin entdeckt der Besucher das Reich des Capricorn in 3D und multimedial. Via Touch-Screen können einem Massstab-getreuen Relief und einem grossen Bildschirm spannende Informationen über den Naturpark Beverin entlockt werden.

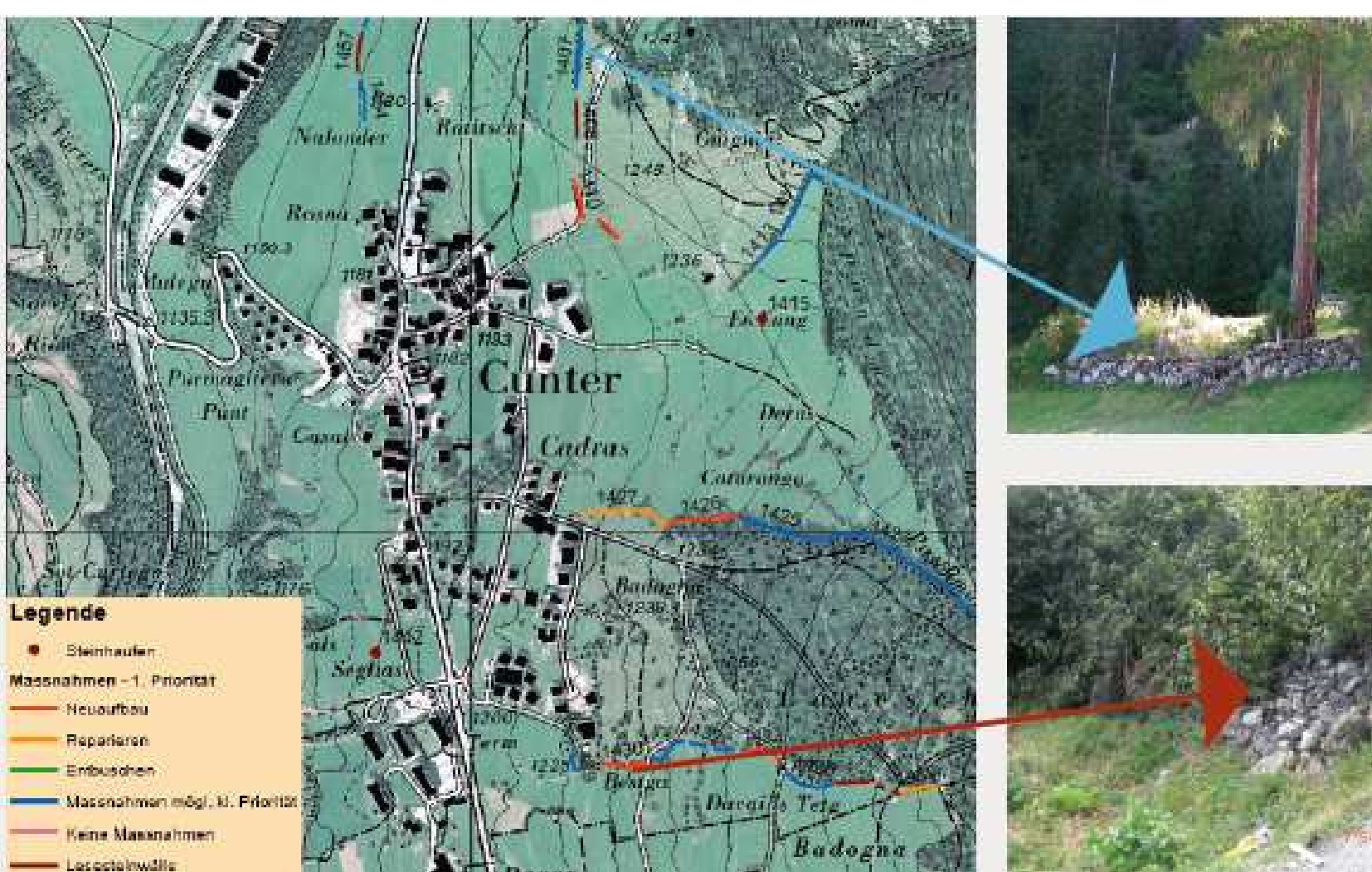
Das interaktive Relief steht im Besucherzentrum Center da Capricorns in Wergenstein.



Planung und Management

Inventarisierung Trockenmauern

Die Inventarisierung der bestehenden Mauern ist der erste Schritt und dient der Dokumentation im Hinblick auf zukünftige Reparaturarbeiten. Die Aufnahme liefert Angaben über Bauweise, Funktion und Zustand der einzelnen Objekte.



- Das Beispiel von Cunter zeigt eine abgeschlossene Inventarisierung.
- Anhand der erstellten Kategorien wurde der Sanierungsaufwand der Mauern erhoben.

Fragen ...

- Wo wurden die ersten Steinböcke 1954 ausgesetzt?
- Wie sieht die Landschaft des Naturparks bei einer Schneefallgrenze von 1900 m ü. M. aus?

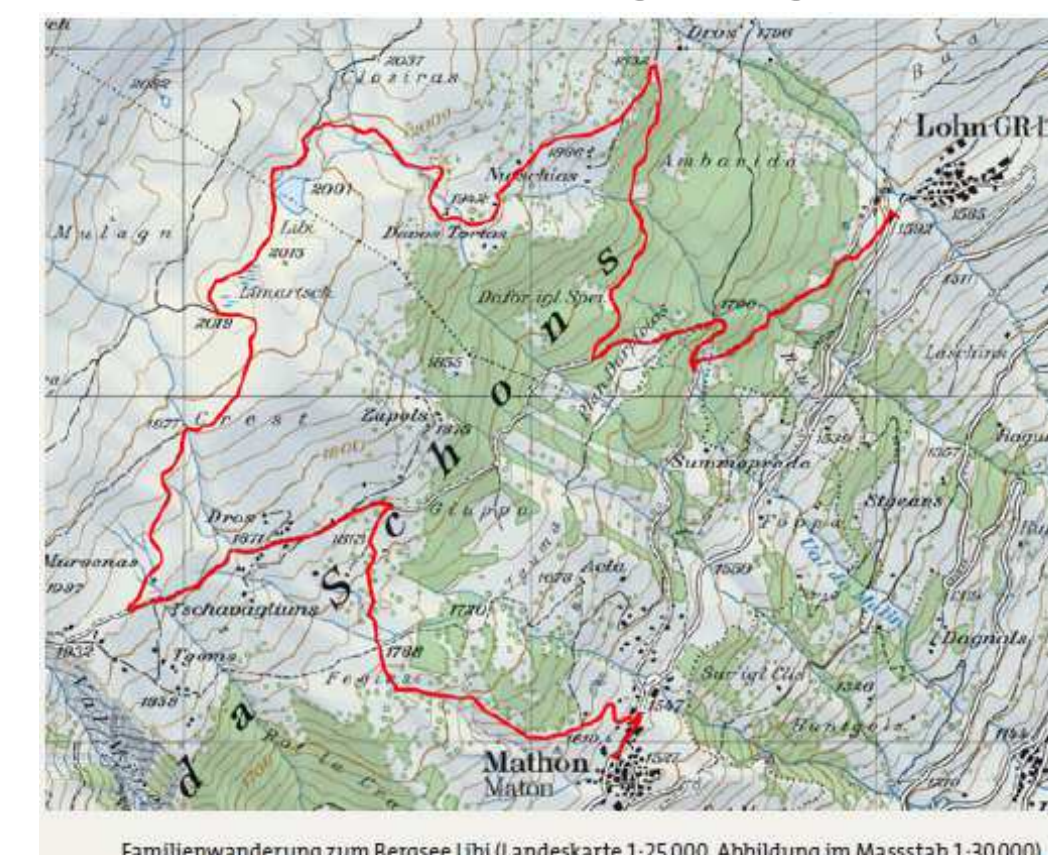
Kulturlandschaftsführer

Rechtzeitig zur Sommersaison bringt der Naturpark Beverin das Buch „Kultur- und Landschaftsführer rund um den Piz Beverin“ heraus.

Bergwanderung Piz Beverin

Hier oben ist der Steinbock König. Wer einen abwechslungsreichen Tourtag erleben will, wählt die Abstiegstrasse über den Beverin Pintg nach Mathon. Über Geröllfelder steigen wir zum Fuss einer acht Meter hohen Metallleiter ab, die den Weiterweg über den Südostgrat des Piz Beverin vermittelt. Da steht er plötzlich vor uns – der König der Berge. Es ist zwar noch ein kleiner König, vielleicht auch erst ein pubertierender Prinz. Aber immerhin ist es

Familienwanderung Bergsee Libi



Route Lohn-Plan Darpiolas-Pt. 1852-Nutschias-Davos Tortas-Libi-Limartsch-Crest, Pt. 1977-Dros-Feglas, Pt. 1768-Mathon
Wanderzeit 3 1/4 Stunden, Aufstieg 1 1/2 Stunden, Abstieg 1 1/2 Stunden
Höhendifferenz 445 Hm im Aufstieg, 498 Hm im Abstieg
Anforderungen Leicht (T1), markierter Weg
Anreise Mit Bahn und Postauto via Zillis nach Lohn
Rückreise Mit Postauto nach Zillis, Umsteigen nach Thusis
Rasten / Ruhen Berggasthaus Ustrela Orta, Lohn, Gasthaus Muntsulej, Mathon



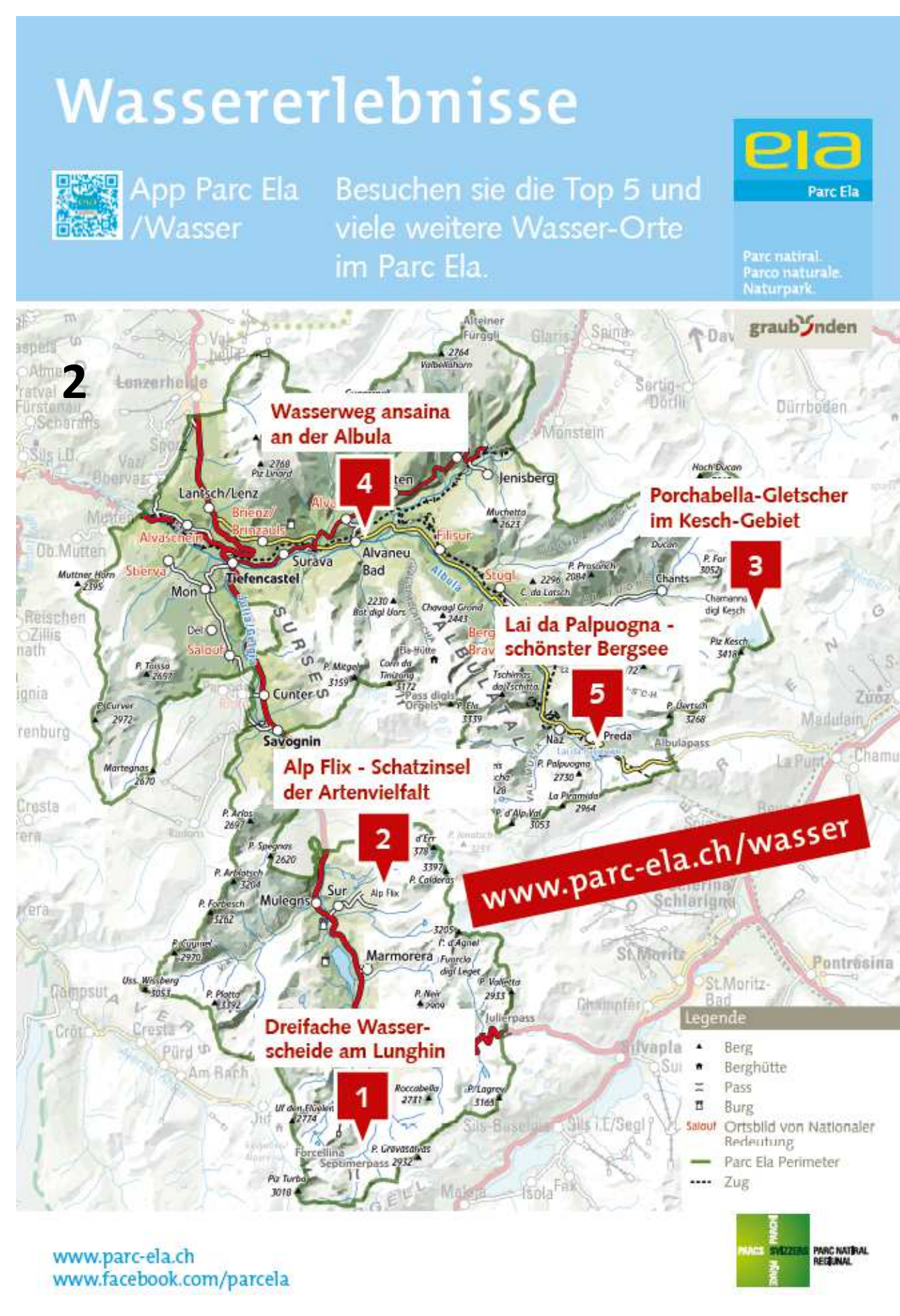
Route Wergenstein-Dumagns-Faschas Pt. 2114-Beverinlücke-Piz Beverin-Letter-Beverin Pintg-Mursenas-Tgoms-Feglas-Mathon
Wanderzeit 8 1/2 Stunden, Aufstieg 5 Stunden, Abstieg 3 1/2 Stunden
Höhendifferenz 1510 Hm im Aufstieg, 1470 Hm im Abstieg
Anforderungen Anspruchsvoll (T3), markierte Bergwanderoute, Trittsicherheit
Anreise Mit Bahn und Postauto via Zillis nach Wergenstein
Rückreise Mit Postauto nach Zillis, Umsteigen nach Thusis
Rasten / Ruhen Hotel Restaurant Capricorns, Wergenstein, Gasthaus Muntsulej, Mathon

Kommunikation touristischer Angebote

GIS-Karten werden in der Kommunikation vielfältig eingesetzt. Auf der Website, in der Smartphone App, in Wanderführern, auf Plakaten und in Flyern werden Events, Exkursionen, Wanderungen, Themenwege, Sehenswürdigkeiten, Partnerbetriebe und vieles mehr auf Karten visualisiert.



Selber experimentieren auf der „Exploratur“
Schlüpfen Sie mit dem leihbaren Exploratur-Kit in die Haut einer Forscherin oder eines Erkundungsreisenden (romanisch „exploratur“). Das Kit enthält alles, was Sie dazu brauchen: Forschungs-werkzeug wie Geologenhammer, Salzsäure oder Lupe sowie ein Handbuch mit Anleitungen für Experimente und Beobachtungen zu Geologie und zur Flora.



1. Exploratur
2. Wassererlebnisse

Tischset



Naturpark Menu
Genuss aus der Region
bün apetit!