

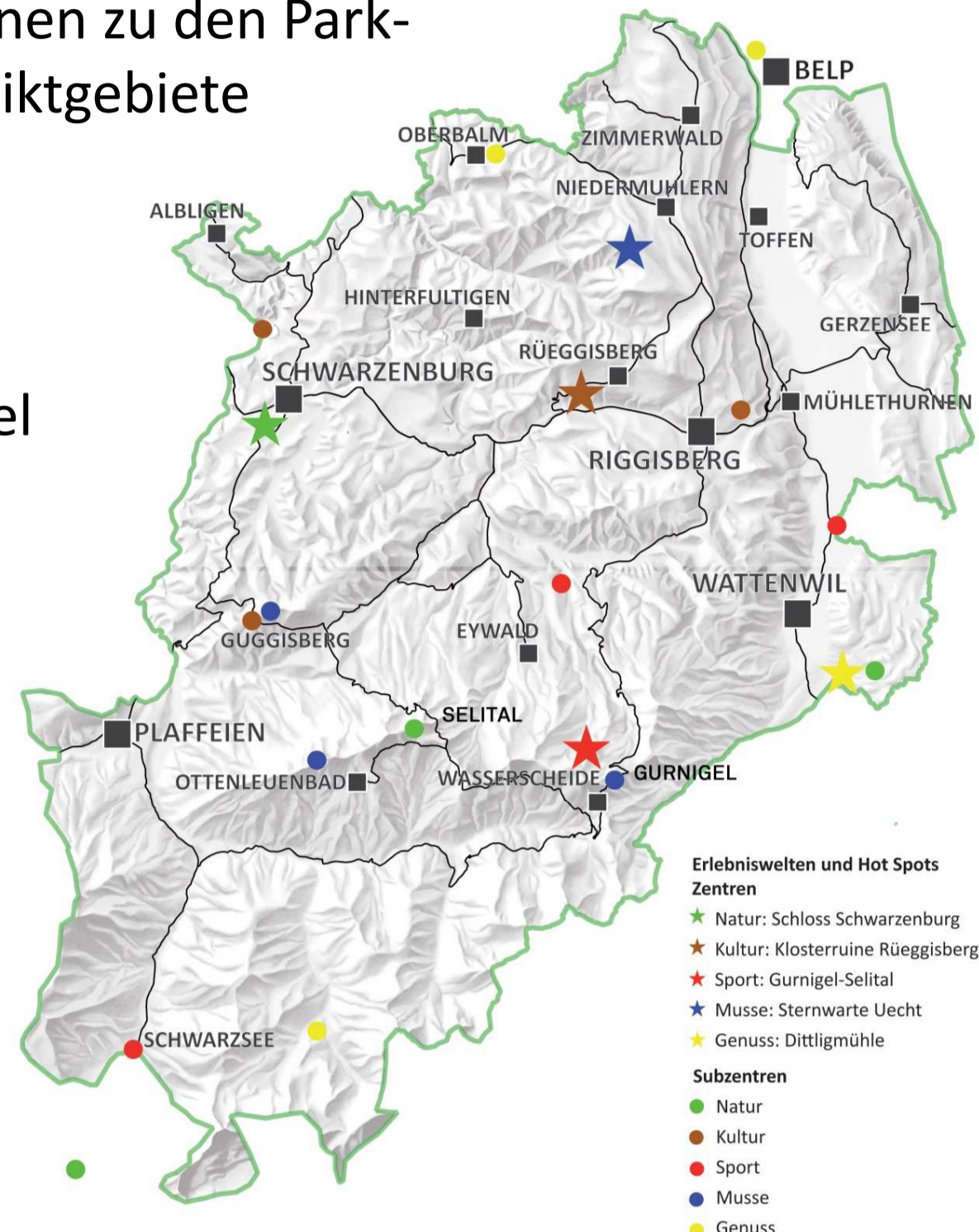
Mobilität und Besucherlenkung

Mobilität als zentrale Parkfunktion

Der Naturpark Gantrisch lenkt seine Besucher/innen zu den Park-Attraktionen und meidet dabei Schutz- und Konfliktgebiete

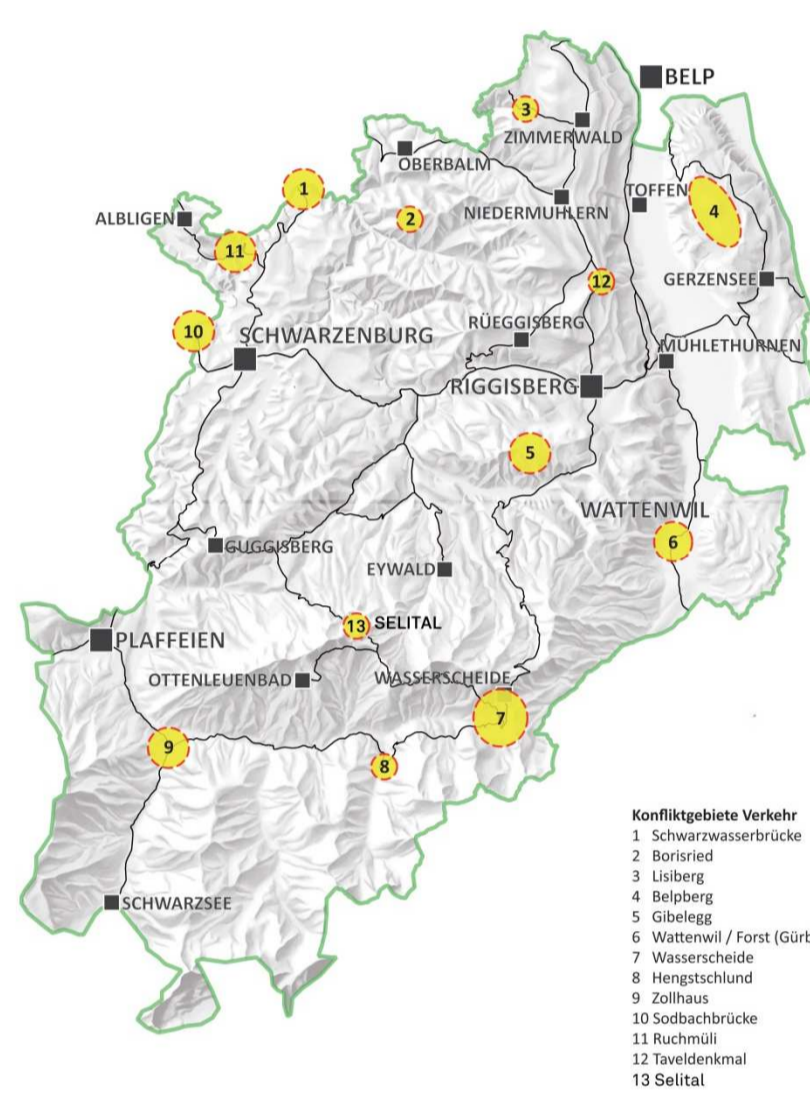
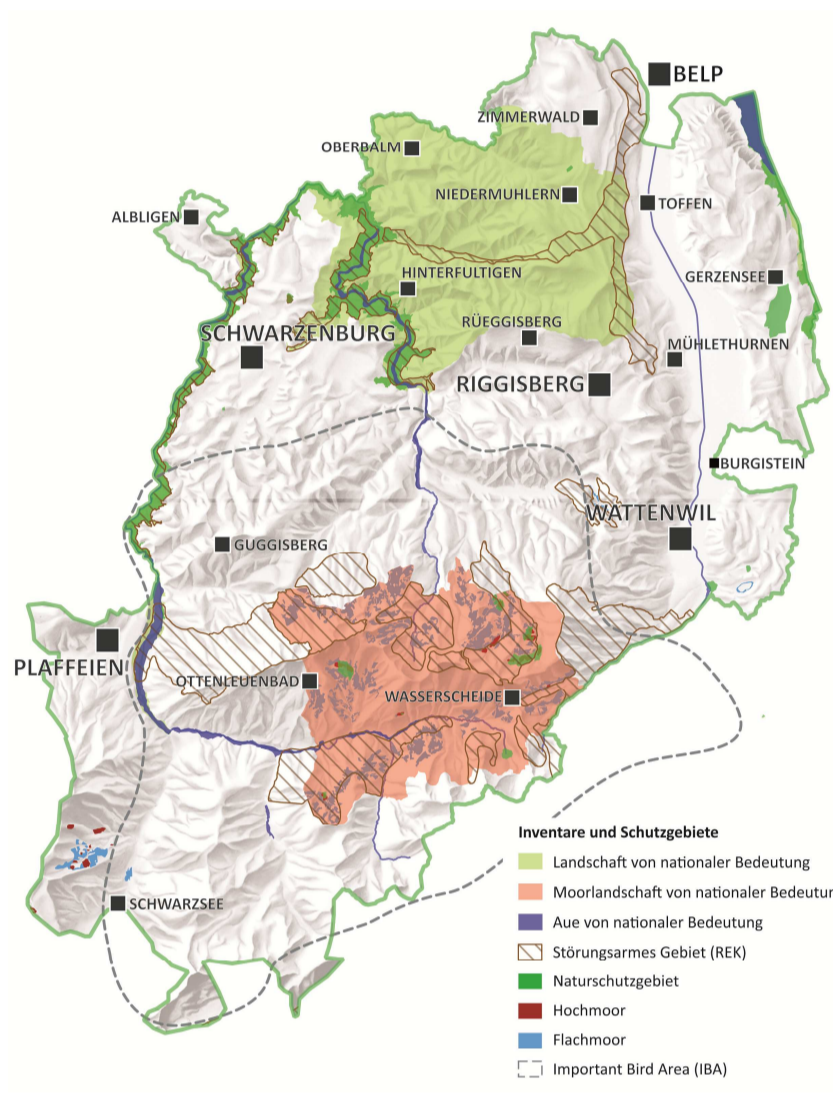
ÖV-Angebote

- Ein Teil des Parks ist recht gut erschlossen
- Der Natur- & Sportbus erschliesst den Gurnigel



Schutz- und Konflikt-Gebiete umgehen...

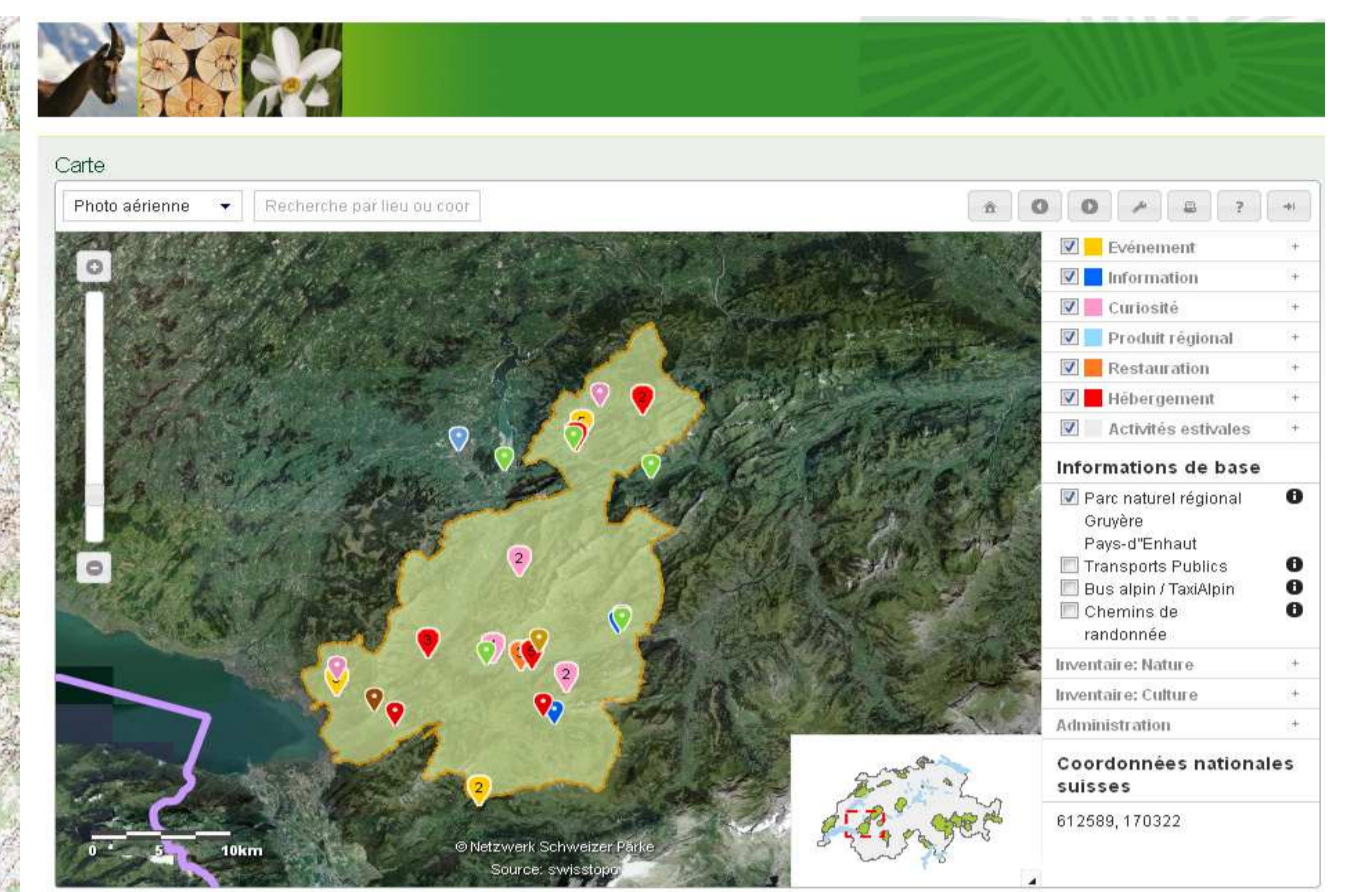
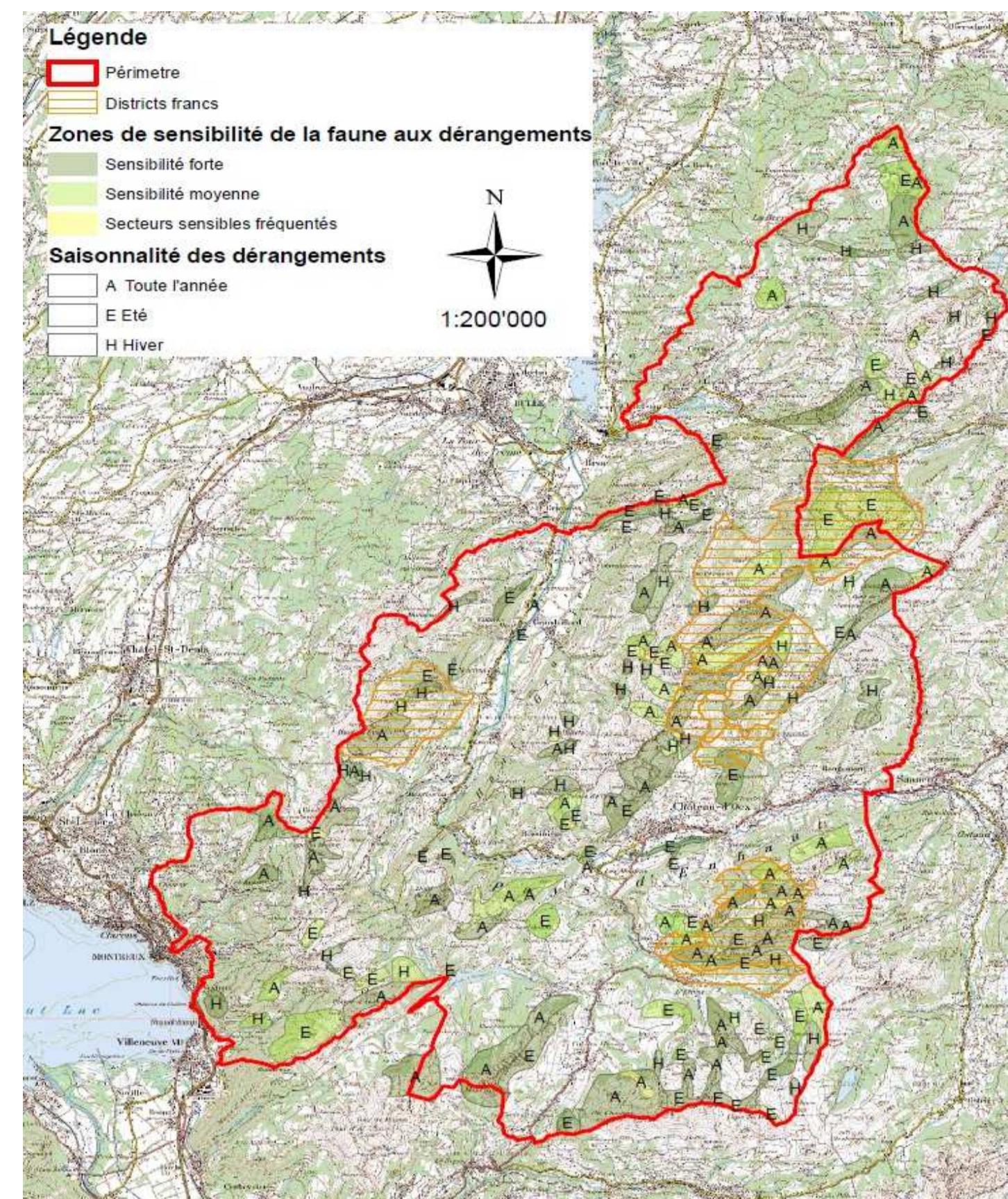
- ...durch attraktive Routen ausserhalb der Schutz- und Konfliktgebiete
- ...durch Exkursionen
- ...durch gelenkte Mobilitätsformen z.B. eBike / Ruf-Taxi / Zweiradfahrt ins Tal, u.a. mit Trottnett usw.



Inhalt: Naturpark Gantrisch

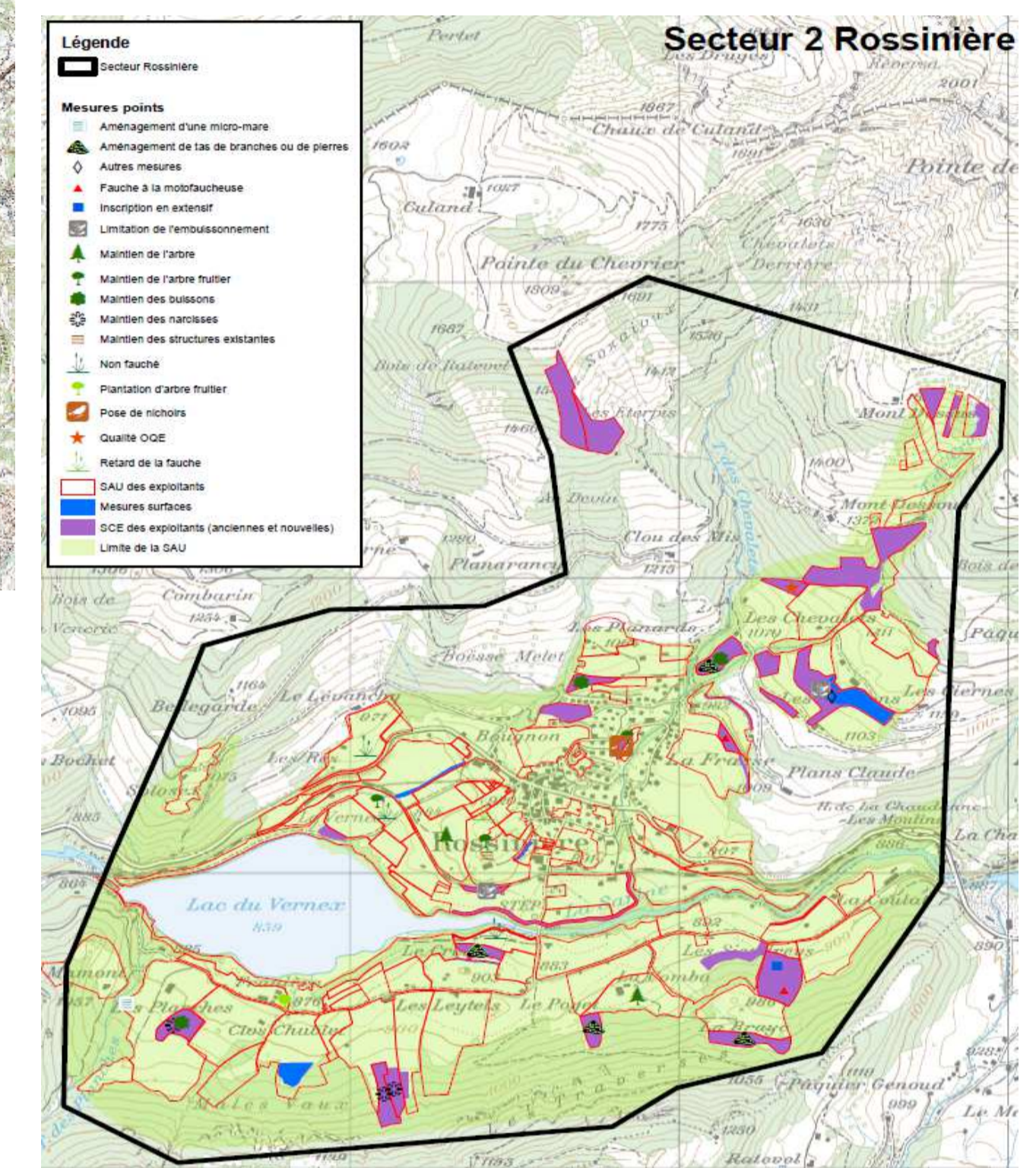
SIG au service des projets du Parc

Un territoire à forte identité préalpine qui se singularise par une économie alpestre très active, de superbes paysages et une nature préservée qui abrite des espèces phares.



Exemples d'utilisation du SIG

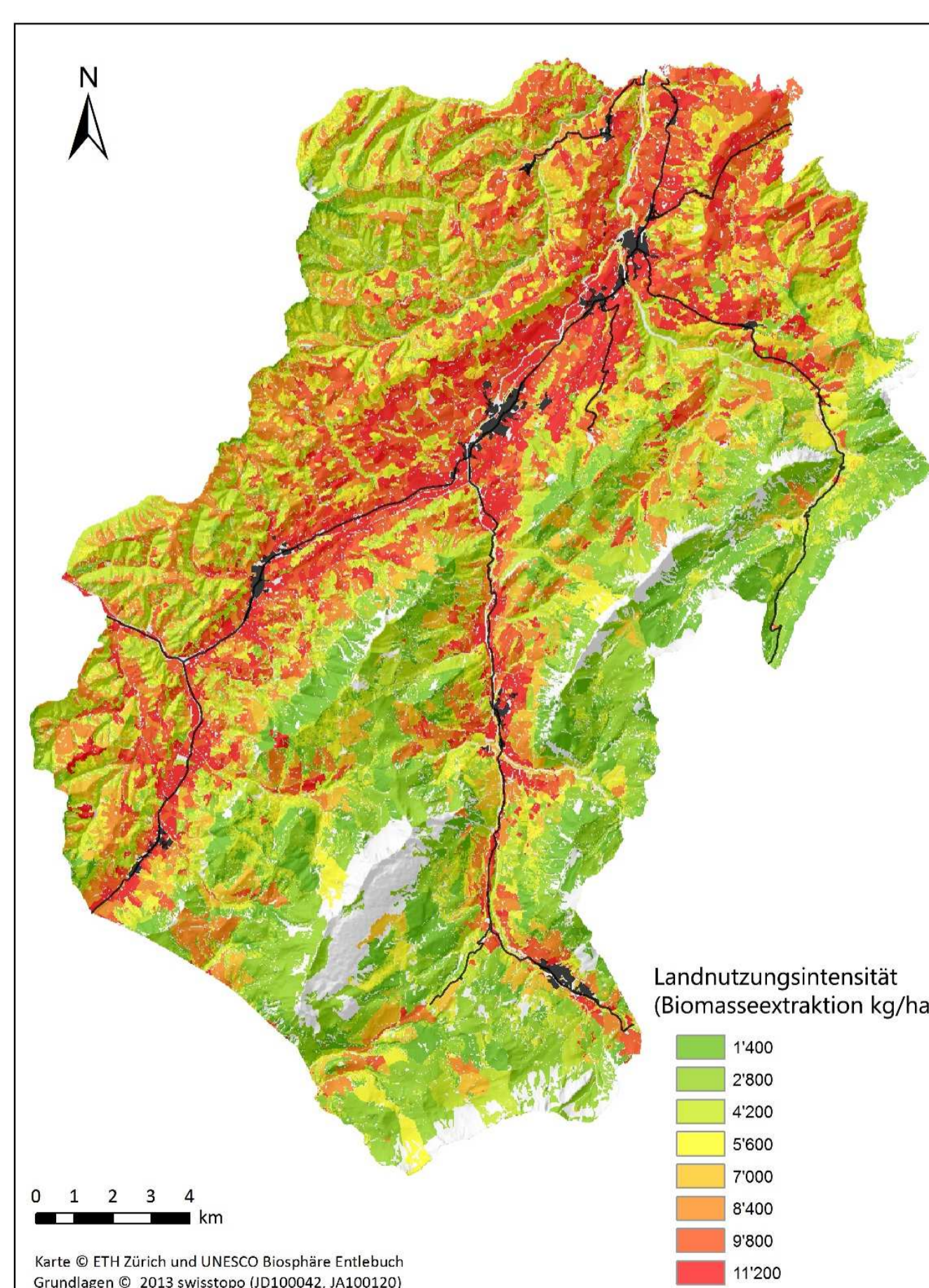
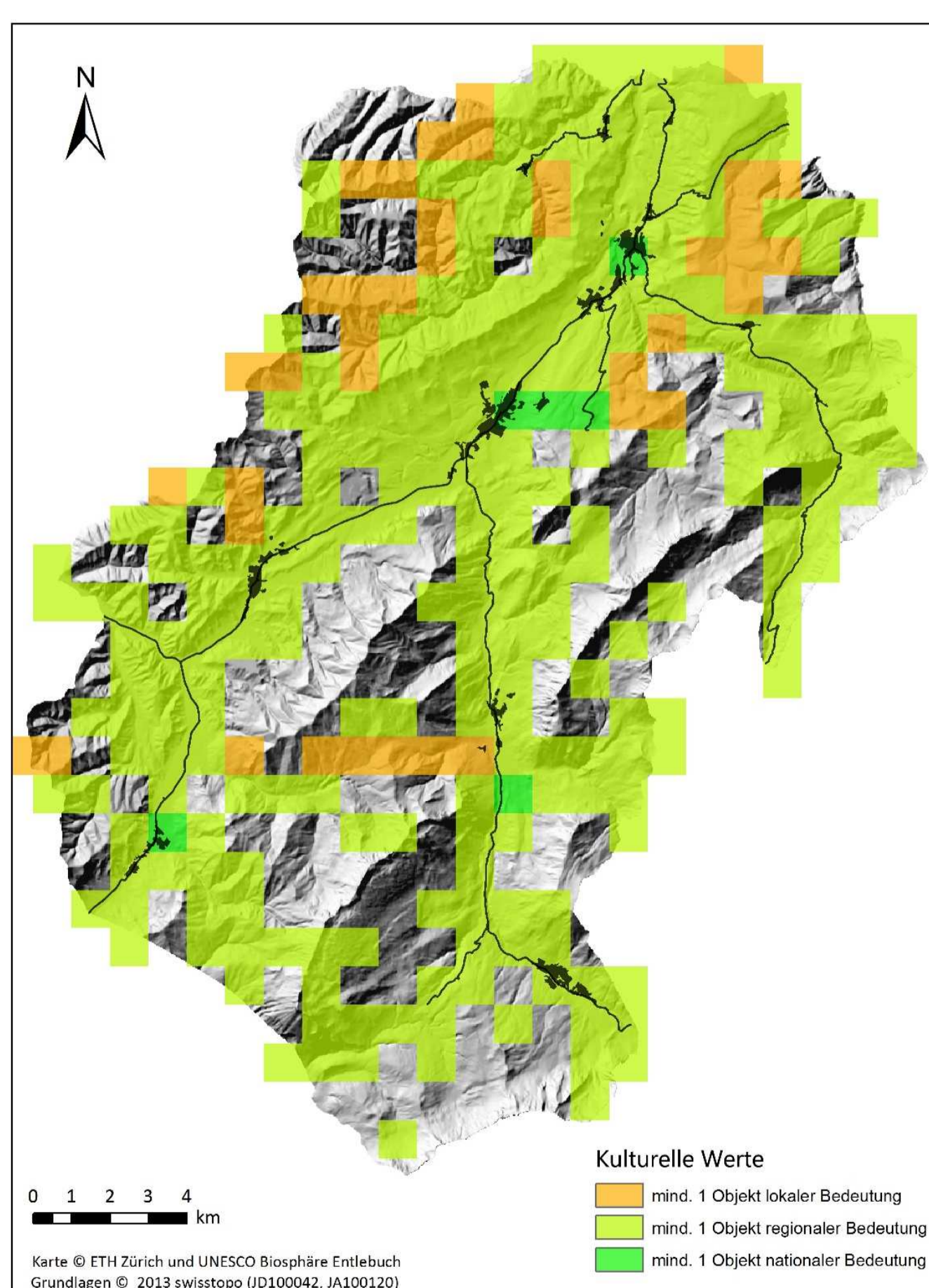
- Définition des zones de sensibilité afin de mieux respecter la faune sauvage
- Carte interactive avec une sélection d'offres touristiques sur le site Internet
- Plan des mesures pour le développement des réseaux écologiques en zones agricoles



Inhalt: Parc naturel régional Gruyère Pays-d'Enhaut

Raumanalyse

Im Projekt Raumanalyse werden alle bestehenden Rauminformationen verschiedener Quellen gesammelt, aufbereitet und synthetisiert. Das Ziel ist es, einen möglichst umfassenden räumlichen Blick auf verschiedene Werte zu erhalten. Diese decken ökologische, soziale, ökonomische und kulturelle Bereiche ab.



Nutzen für den Park

Die Karten werden einerseits als Informationsgrundlage für Entscheidungen im Bereich Besucherlenkung und Raumentwicklung verwendet, andererseits stellen sie eine wichtige Grundlage für die neue Charta dar.

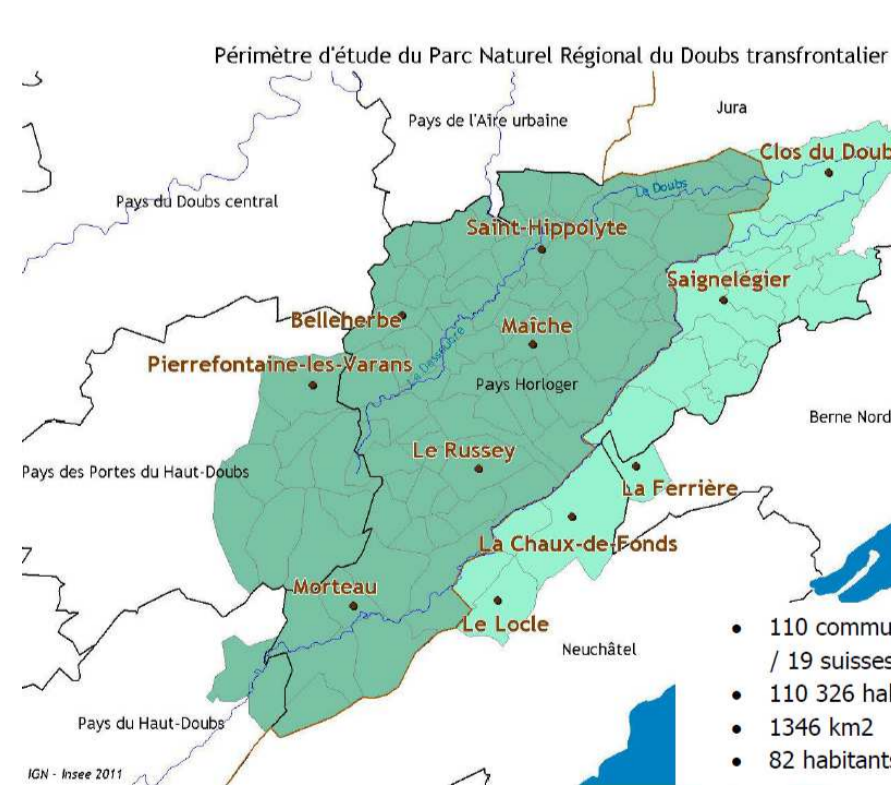
Inhalt: UNESCO Biosphäre Entlebuch

Projet franco-suisse "Les chemins de la contrebande"

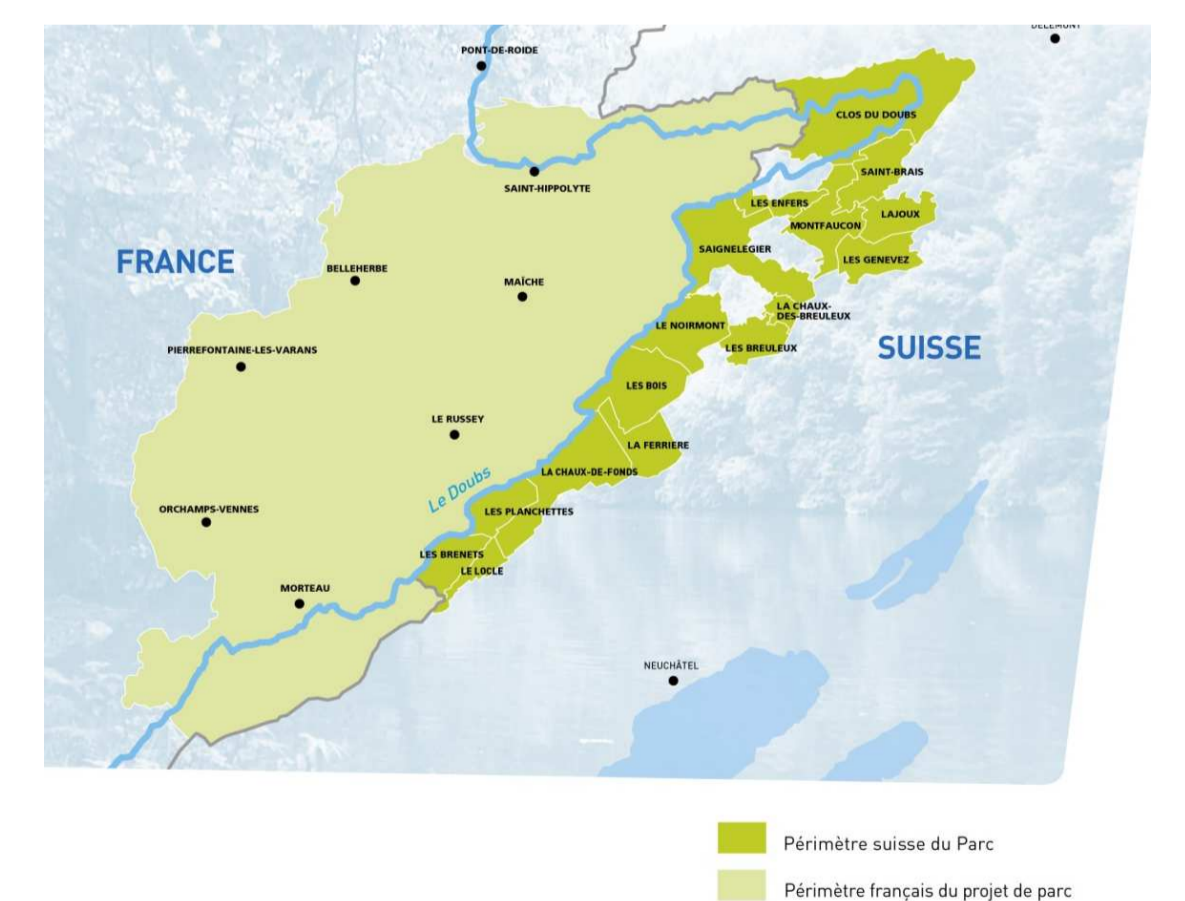
Pays Horloger (F) et Parc du Doubs (CH)

Devenez contrebandier (bricotier, orlogeur, colporteur) ou douanier et vivez ainsi une aventure unique en remontant le temps. Notre guide de poche vous accompagnera tout au long de votre randonnée.

Carte du périmètre d'étude du PNIR:



< Planification et Réalisation >



Carnet de l'Orlogeur

Voyagez entre la France et la Suisse pour découvrir les richesses paysagères, culturelles, patrimoniales et historiques de la vallée du Doubs. Au terme du projet, quatre itinéraires thématiques - trois randonnées pédestres et une en VTT - seront réalisés.



Les chemins de la contrebande visent à promouvoir une manière innovante de découvrir notre région ainsi que les mystères et légendes qui la caractérisent.

Inhalt: Parc du Doubs