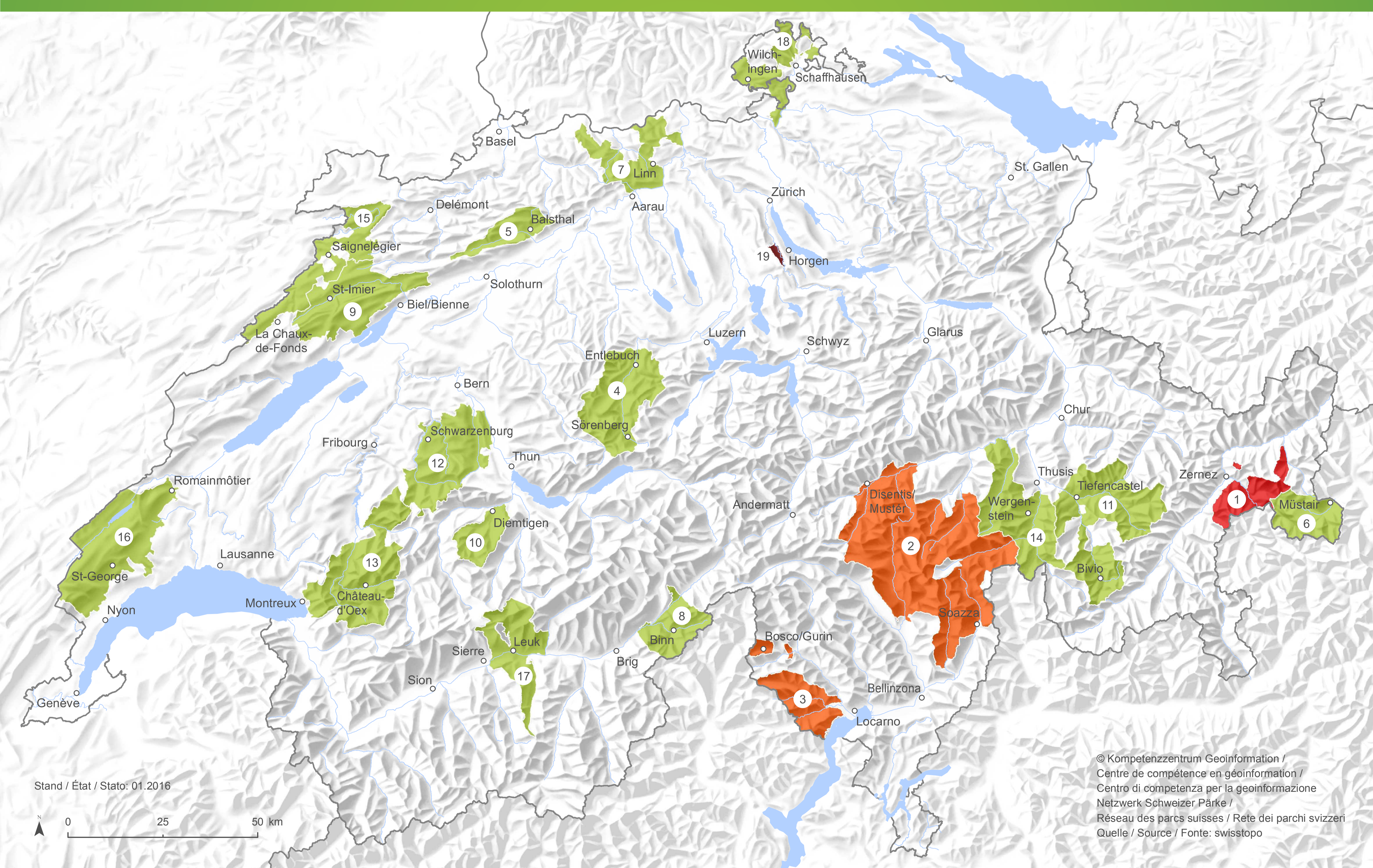


Schweizer Pärke

Parcs suisses

Parchi svizzeri

Parcs svizzers



■ 1 | Parc Naziunal Svizzer GR (seit 1914; Biosphärenreservat seit 1979, seit 2010 mit Nr. 6)

■ **Nationalpark / Parc national / Parco nazionale**

- 2 | Parc Adula GR/TI (candidato)
- 3 | Progetto Parco Nazionale del Locarnese TI (candidato)

■ **Regionaler Naturpark / Parc naturel régional / Parco naturale regionale**

- 4 | UNESCO Biosphäre Entlebuch LU (seit 2008; Biosphärenreservat seit 2001)
- 5 | Naturpark Thal SO (seit 2009)
- 6 | Biosfera Val Müstair GR (seit 2010; Biosphärenreservat seit 2010 mit Nr. 1)
- 7 | Jurapark Aargau AG/SO (seit 2012)
- 8 | Landschaftspark Binntal VS (seit 2012)
- 9 | Parc régional Chasseral BE/NE (depuis 2012)
- 10 | Naturpark Diemtigtal BE (seit 2012)
- 11 | Parc Ela GR (seit 2012)
- 12 | Naturpark Gantrisch BE/FR (seit 2012)
- 13 | Parc naturel régional Gruyère Pays-d'Enhaut VD/FR (depuis 2012)
- 14 | Naturpark Beverin GR (seit 2013)
- 15 | Parc du Doubs JU/NE/BE (depuis 2013)
- 16 | Parc Jura vaudois VD (depuis 2013)
- 17 | Naturpark Pfyn-Finges VS (seit 2013)
- 18 | Naturpark Schaffhausen SH, CH/D (Kandidat)

■ **Naturerlebnispark / Parc naturel périurbain / Parco naturale periurbano**

- 19 | Wildnispark Zürich Sihlwald ZH (seit 2009)

