



PARCHI SVIZZERI

RETE  
RAIT  
RESEAU  
NETZWERK

# SPECIALITÀ DEI PARCHI SVIZZERI

Il gustoso regalo per i vostri collaboratori e partner

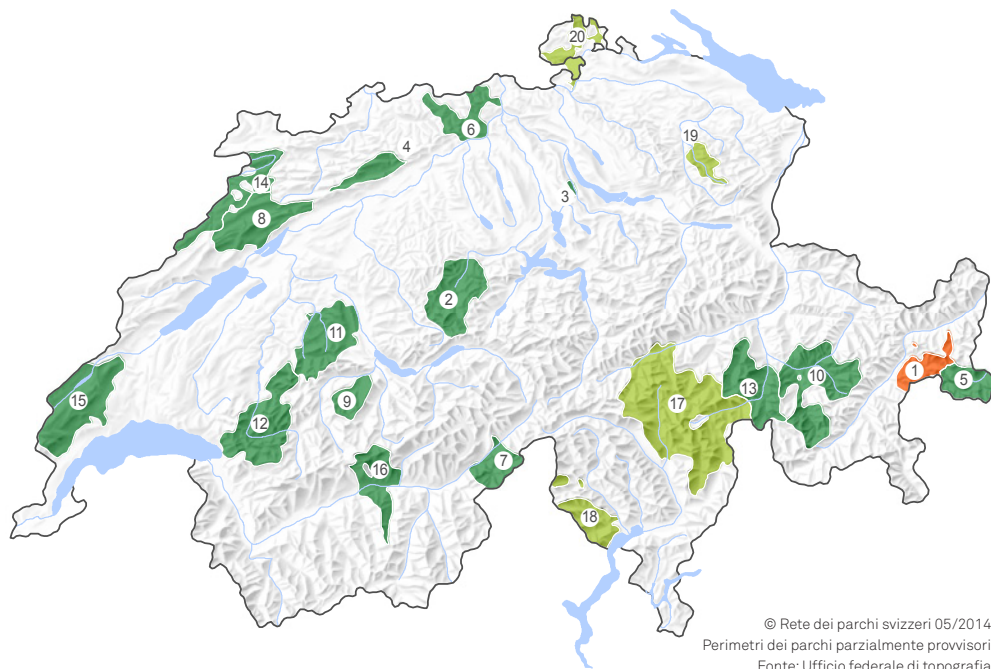
PER  
DITTE



# I parchi svizzeri

I parchi rappresentano i paesaggi naturali e rurali tradizionali più autentici della Svizzera. Si tratta di habitat diversificati e con una dinamica propria, che sussistono allo stato naturale o che sono stati sistemati dall'uomo nel rispetto della natura.

Esistono tre categorie di parchi: i parchi nazionali, i parchi naturali regionali e i parchi naturali periurbani. Per più ampie informazioni vedi: [www.paeke.ch](http://www.paeke.ch)



## Parco riconosciuto dalla Legge sul Parco nazionale

- 1 Parco Nazionale Svizzero (GR)

## Parchi d'importanza nazionale

- 2 UNESCO Biosfera Entlebuch (LU)
- 3 Wildnispark Zürich Sihlwald (ZH) (parco periurbano)
- 4 Parco Naturale Thal (SO)
- 5 Biosfera Val Müstair (GR)
- 6 Parco del Giura argoviese (AG/SO)
- 7 Parco naturale della Valle di Binn (VS)
- 8 Parco regionale Chasseral (BE/NE)
- 9 Parco naturale Diemtigtal (BE)
- 10 Parc Ela (GR)
- 11 Parco naturale del Gantrisch (BE/FR)

- 12 Parco naturale regionale Gruyère Pays-d'Enhaut (VD/FR)
- 13 Parco naturale Beverin (GR)
- 14 Parco del Doubs (NE/JU/BE)
- 15 Parco naturale Jura vaudois (VD)
- 16 Parco naturale Pfyn-Finges (VS)

## Candidati al label «Parchi d'importanza nazionale»

- 17 Parc Adula (progetto di parco nazionale) (TI/GR)
- 18 Progetto Parco Nazionale del Locarnese (TI)
- 19 Parco naturale Neckertal (SG/AR)
- 20 Parco naturale Sciaffusa (SH)

☞ Parco con specialità nel catalogo

# Confezioni di specialità dei parchi svizzeri

Il presente catalogo vi propone 24 gustose confezioni dei parchi svizzeri: il regalo ideale per i vostri collaboratori e partner!

Tramite il vostro acquisto, offrite un'importante contribuzione alla cura di paesaggi culturali unici, incoraggiate l'economia sostenibile e partecipate alla salvaguardia della tradizione culinaria dei diversi parchi svizzeri.

Oltre ai prodotti regionali, i parchi propongono un'ampia varietà di offerte per ditte: dall'aperitivo-buffet a degustazioni di ogni sorta, senza dimenticare le escursioni di gruppo o il volontariato (da p. 11).

Le confezioni di specialità dei parchi svizzeri sono un regalo:

- utile
- autentico
- esclusivo

Le confezioni sono un regalo ideale in caso di:

- assemblee
- anniversari
- feste natalizie

Oppure come:

- regalo di benvenuto
- regalo di compleanno o matrimonio
- regalo per oratori e conferenzieri



## LABEL PRODOTTO «PARCHI SVIZZERI»

I prodotti di eccezionale qualità che soddisfano i criteri dei marchi regionali, vengono prodotti in modo sostenibile e rafforzano l'economia regionale, possono essere certificati dalla Confederazione con il Label Prodotto. Alcune confezioni proposte nel presente catalogo contengono prodotti muniti di questo Label. Tali prodotti sono contraddistinti da un asterisco (\*).



## PARCO REGIONALE CHASSERAL (BE/NE)



PRC13T01 CHF 19.-

- 2 salsicce Chasseral (200 g)
- Formaggio Erguël (200 g)
- Caramelle (100 g)
- Sciroppo di fiori (sambuco o primula, 3,5 dl)

### INDIRIZZO DI ORDINAZIONE

Paniers du terroir du Jura bernois • Mariann Liechti  
Prés-Renaud 5 • CH-2720 Tramelan  
Tel. +41 (0)32 487 62 88 • paniers@terroir-juraregion.ch  
www.terroir-juraregion.ch

## PARCO DEL GIURA ARGOVIESE (AG/SO)



JPA13T01 CHF 21.-

- Chalmberger Engeli (vino bianco leggero di Riesling-Sylvaner, Schenkenbergertal, 50 cl) \*
- Chalmberger Tüfeli (vino rosso vellutato di Rondo, Schenkenbergertal, 50 cl) \*

### INDIRIZZO DI ORDINAZIONE

Chalmberger Weine & Spirituosen • Konrad & Sonja Zimmermann  
Rebbergstrasse 24 • CH-5108 Oberflachs  
Tel. +41 (0)56 443 26 39 • zimmermann@chalmberger.ch  
www.chalmberger.ch



JPA14T02 CHF 48.-

### Box ciliegia per buongustai, grande

- Frizzante alle ciliegie «Seppelino» (7,5 dl)
- Senape alle ciliegie (125 g)
- Ciliegie essiccate (80 g) \*
- Ciliegie in conserva (225 g) \*



JPA14T03 CHF 30.-

### Box ciliegia per buongustai, piccola

- Aceto di ciliegie (2,5 dl) \*
- Ciliegie in conserva (225 g) \*
- Ciliegie essiccate (80 g) \*

### INDIRIZZO DI ORDINAZIONE BOX CILIEGIA GRANDE E PICCOLA

Gnuss vo do • Marianne und Peter Scheuble  
alte Landstrasse 5 • CH-5027 Herznach  
Tel. +41 (0)62 878 10 10 • info@gnussvodo.ch  
www.gnussvodo.ch

## PARCO DEL DOUBS (JU/NE/BE)



PRD14T02 CHF 19.-

- Formaggio «Noirmont spécial» (200 g)
- Formaggio «Franches-Montagnes» (200 g)
- Salsiccia secca «Pâturatte»
- Salsiccia secca al formaggio

### INDIRIZZO DI ORDINAZIONE

FROMAJOIE • Sandrine Cattin  
Oeuches Domont 1 • CH-2942 Alle  
Tel. +41 (0)32 471 33 13 • fromajoie@vtxnet.ch

## PARCO NATURALE JURA VAUDOIS (VD)



PJV14T02 CHF 29.50

- Gruyère dell'alpe «Les Amburnex» (400 g)
- Saucisson vaudois (300 g)
- Flûtes artigianali (180 g)

### INDIRIZZO DI ORDINAZIONE

Terre Vaudoise – La Halle • Rue de Genève 100  
CH-1004 Lausanne • Tel. +41 (0)21 614 25 65  
info@terre-vaudoise.ch • www.terre-vaudoise.ch

## PARCO NATURALE REGIONALE GRUYÈRE PAYS-D'ENHAUT (FR/VD)



GPE13T01 CHF 19.-

- Gruyère AOP BIO (200 g) \*
- Rebibes de L'Etivaz AOP (formaggio, 100 g) \*
- Formaggio Tomme fleurette (1 pezzo, 170 g) \*
- Formaggio Mont Chevreuil (100 g) \*

### INDIRIZZO DI ORDINAZIONE

Fromagerie Les Moulins • Pierre Buchillier  
CH-1660 Les Moulins • Tel. +41 (0) 26 924 34 05  
inscriptions@gruyerepaysdenhaut.ch  
www.gruyerepaysdenhaut.ch



GPE13T02 CHF 19.-

- Gruyère AOP (200 g) \*
- Vacherin fribourgeois AOP (200 g) \*
- Formaggio Pré Fleury (150 g) \*
- Formaggio Manguyon (200 g) \*

### INDIRIZZO DI ORDINAZIONE

Laiterie-Fromagerie • André Delacombaz  
CH-1669 Montbovon • Tel. +41 (0)26 928 11 43  
inscriptions@gruyerepaysdenhaut.ch

\* contraddistinto dal label prodotto «Parchi svizzeri»

Prezzi con IVA inclusa, spese d'imballaggio, porto o spedizione non compresi

\* contraddistinto dal label prodotto «Parchi svizzeri»

Prezzi con IVA inclusa, spese d'imballaggio, porto o spedizione non compresi

## UNESCO BIOSFERA ENTLEBUCH (LU)



UBE13T01 CHF 19.-

- Fidirulla, pasta della Biosfera (200 g)
- Pesto alle noci (90 g)
- Erbe per insalata dell'Entlebuch (15 g)
- 5 pezzi «Chäsfüessli» (aperitivo a base di farina di spelta, burro e formaggio Emmental)



UBE14T02 CHF 22.-

- 1 sacchetto di biscotti «Schrattestei» (spelta, 18 pezzi)
- Tè per buongustai (25 sacchetti) \*
- Salsicce secche «Rauchknöbeli» (90 g)
- Confettura di prugne (110 g)

### INDIRIZZO DI ORDINAZIONE SPECIALITÀ BIOSFERA ENTLEBUCH

Wirz-Wein & Getränke GmbH • Priska Wirz  
Wilgutstrasse 2 • CH-6162 Entlebuch  
Tel. +41 (0)41 480 17 81 • info@wirz-entlebuch.ch

## PARCO NATURALE DEL GANTRISCH (BE/FR)



FRG13T01 CHF 19.-

- Pasta "Drachenhörnli" (250 g) \*
- Biscotti "Härzbrätzeli" (200 g) \*
- Fettine di mela secche (100 g) \*
- Spitzbub (biscotto alla marmellata, ca. 75 g)

### INDIRIZZO DI ORDINAZIONE

Margrit Trittibach • Gassershaus • CH-3096 Oberbalm, BE  
Tel. +41 (0)31 849 19 06 • k.m.trittibach@bluewin.ch

## PARCO NATURALE DELLA VALLE DI BINN (VS)



LPB13T01 CHF 19.-

- Pane di segale vallesano DOP (250 g)
- Formaggio «Gomser 55» (250 g) \*
- Salsiccia del parco (60 g)
- Verdure secche di Goms per zuppa (100 g)

### INDIRIZZO DI ORDINAZIONE

Konsumgenossenschaft • Uli Grichting • Dorfera 1  
CH-3995 Ernen • Tel. +41 (0)27 971 11 36  
shop@landschaftspark-binntal.ch  
eShop auf shop.landschaftspark-binntal.ch

## PARCO NATURALE PFYN-FINGES (VS)



NPF14T02 CHF 70.-

### Biodinamico

- Cornalin Domaine Trog 2012, biodinamico (Cave du Rhodan, vino rosso, 75 cl) \*
- Marsanne Blanche 2012, biodinamico (Cave du Rhodan, vino bianco, 75 cl) \*



NPF14T03 CHF 43.-

### Bio

- Pinot Noir Espace 2012, bio (Cave du Rhodan, vino rosso, 75 cl) \*
- Forestier 2012, bio (Albert Mathier und Söhne AG, vino rosso, 75 cl) \*



NPF14T04 CHF 36.-

### Specialità

- Pane di segale DOP (500 g) \*
- Formaggio dell'alpe (500 g)
- Vino rosso 2012 (diversi produttori, p. es. Rhoneblut, 75cl)

### INDIRIZZO DI ORDINAZIONE SPECIALITÀ PFYN-FINGES

Naturpark Pfynges • Cindy Oggier  
Postfach 65 • CH-3970 Salgesch  
Tel. +41 (0)27 452 60 60  
admin@pfyn-finges.ch • www.pfyn-finges.ch

## PROGETTO PARCO NAZIONALE DEL LOCARNESE (TI)



PNL13T01 CHF 19.-

- Farina Bóna (farina di mais tostato, senza glutine, 250 g)
- Biscotti alla Farina Bóna (ca. 50 g)
- Miele biologico (120 g)
- Marmellata bio di frutta di stagione (100 ml)
- Vino rosso Merlot (Daniele Poroli, Arcegnò - Losone, 2 dl)

### INDIRIZZO DI ORDINAZIONE

Progetto Parco Nazionale del Locarnese • CP 323  
CH-6601 Locarno • Tel. +41 (0)91 751 83 05  
shop@parconazionale.ch

\* contraddistinto dal label prodotto «Parchi svizzeri»

Prezzi con IVA inclusa, spese d'imballaggio, porto o spedizione non compresi

\* contraddistinto dal label prodotto «Parchi svizzeri»

Prezzi con IVA inclusa, spese d'imballaggio, porto o spedizione non compresi

## PARCO NATURALE BEVERIN (GR)



NPB14T02 CHF 25.90

### Marenda

- Cornetti «Steinbock» (500 g)
- 2 salsicce secche Bio tradizionali (ca. 130 g)
- Formaggio dell'alpe (ca. 150 g)
- 1 torta alle noci fatta in casa (120 g)



NPB14T03 CHF 45.-

### Carnusa

- Cornetti «Steinbock» (500 g)
- Salsiccia del parco (ca. 80 g)
- Formaggio dell'alpe (ca. 150 g)
- Confettura (250 g)
- Torta alle noci fatta in casa (120 g)
- Dolce «Hirschgageli» da sgranocchiare (90 g)
- Fieno di montagna, con ricetta (50 g)



NPB14T04 CHF 57.90

### Via Capricorn

- Cornetti «Steinbock» (500 g)
- Doppia salsiccia (ca. 160 g)
- Formaggio dell'alpe (ca. 150 g)
- Confettura (250 g)
- Sablés di spelta fatti in casa (150 g)
- Torta alle noci fatta in casa (120 g)
- Dolce «Hirschgageli» da sgranocchiare (90 g)
- Fieno di montagna, con ricetta (50 g)

#### INDIRIZZO DI ORDINAZIONE SPECIALITÀ BEVERIN

Genossenschaft Viamala Markt • Viamala Raststätte Thusis  
CH-7430 Thusis • Tel. +41 (0)81 651 05 44  
viamalamarkt@bluewin.ch • eShop auf [www.viamalamarkt.ch](http://www.viamalamarkt.ch)

## BIOSFERA VAL MÜSTAIR (GR)



BVM13T01 CHF 19.-

- Marmellata di frutta «Pütschai» (360 g)
- Formaggio alla panna Bio (120 g)
- Salsiccia ai fiori di fieno (90 g),
- Sacchetto di orzo Bio (60 g), tessuto a mano

#### INDIRIZZO DI ORDINAZIONE

Butia Tschierv • Frau Uorschla Rupp  
Plaun Grond 27 • CH-7532 Tschierv • Tel. +41 (0)81 858 54 20  
info@biosfera.ch • [www.biosfera.ch](http://www.biosfera.ch)



BVM14T02 CHF 69.-

### La Mezzdauna

- «Tamburins» Bio-K (biscotti salati, 100 g)
- Miele Bio-K o confettura di lamponi di montagna Bio-K (250 g)
- Liquore del convento (4 cl)
- Portastuzzicadenti
- Salsicce ai fiori di fieno (180 g)
- Cassa di legno di pino



BVM14T03 CHF 98.-

### La Gronda

- «Tamburins» Bio-K (biscotti salati, 100 g)
- Biscotti al burro «Fuatscha grassa»
- Salsiccia ai fiori di fieno, grande (200 g)
- Tessuto DIALA Tessanda
- 1/2 formaggio mutschli alle erbe Bio-K
- Liquore del convento (4 cl)
- Portachiavi cuoio
- Cassa di legno di pino

#### INDIRIZZO DI ORDINAZIONE LA MEZZDAUNA E LA GRONDA

Meier-Beck AG • CH-7536 Sta. Maria  
Tel. +41 (0)81 858 51 16 • info@meierbeck.ch  
[www.meierbeck.ch](http://www.meierbeck.ch)



## PARCO NATURALE SCIAFFUSA (SH)



NPS14T01

CHF 23.-

- Natura Beef Buureschüblig (salsicce di manzo, 1 paio ca. 180 g)
- Tagliatelle all'uovo (250 g)
- «Emmer Caramelini» ai cereali antichi (100 g)
- Biscotto Spitzbub «Munot» (ca. 100 g), su richiesta con logo della Sua ditta



NPS14T02

CHF 38.-

- Vino rosso Stamm Spätlese, DOP Thayngen (pinot noir, 75 cl)
- Natura Beef Buureschüblig (salsicce di manzo, 1 paio ca. 180 g)
- Biscotti all'anice «Anisschäggestaa» (ca. 100 g)

### INDIRIZZO DI ORDINAZIONE SPECIALITÀ SCIAFFUSA

Tanner und Hoyer • Mühlgasse 7 • CH-8232 Merishausen  
Tel. +41 (0)79 308 13 81 / +41 (0)79 480 75 10  
info@hoflade.ch • www.hoflade.ch

## INFORMAZIONE PER LA VOSTRA ORDINAZIONE:

In caso di domande, vi preghiamo di rivolgervi direttamente al fornitore dell'offerta, tenendo conto dei punti seguenti:

- I costi d'imballaggio e di spedizione non sono compresi nel prezzo indicato.

- Indicate il numero di comanda per ogni ordinazione (questo si trova a sinistra sotto la foto).

- Nel caso di ordini importanti, è consigliato contattare il fornitore il più presto possibile.

- Delle quantità diverse da quelle indicate nel catalogo possono essere preparate su richiesta.

- La Rete dei parchi svizzeri si occupa con piacere dei vostri ordini comprendenti prodotti di diversi parchi (contatti sull'ultima pagina del catalogo).

- I prodotti freschi devono essere conservati in luogo fresco e distribuiti al più presto.

Grazie per la vostra ordinazione!

Impressum: Edizione: Rete dei parchi svizzeri, giugno 2014 / Redazione: Simon Kellenberger, Tina Müller, Liza Nicod  
Concezione grafica: Andrea Peter / Foto: Renato Bagattini, Fondation Rurale Interjurassienne, Marcus Gyger, Hotel Crusch Alba (Sta. Maria), Esther Lüthi, Ivana de Maria, Gerry Nitsch, Aline Oertli, Franz Schwendimann, Marion Sinniger, Fabrice Wagner, Wein & Natur GmbH, Jurapark Aargau, Parc Chasseral, UNESCO Biosphäre Entlebuch, Naturpark Gantrisch, Parc naturel Gruyère Pays-d'Enhaut / Stampato su carta FSC presso Bubenberg Druck- und Verlags-AG, Berna

## Ulteriori offerte per ditte

### APERITIVI E BUFFET

I parchi svizzeri organizzano aperitivi e buffet con prodotti regionali per la vostra ditta, e mettono a disposizione locali con charme. Ecco alcuni esempi:

#### Il «Buffet du Parc» del Parco naturale regionale Gruyère Pays-d'Enhaut (VD/FR)

Il «Buffet du Parc» è composto da generosi piatti con i migliori formaggi della regione (Gruyère, Etivaz, Tomme fleurette, etc.), tipiche specialità di carne e salumeria e deliziosi dessert come le «Meringues à la crème double».

#### INFORMAZIONI E RISERVAZIONI:

Gruyère Pays-d'Enhaut • Tel. + 41 (0)848 110 888  
inscriptions@gruyerepaysdenhaut.ch



#### L'«apéro Biosfera» della Biosfera Val Müstair (GR)

Sorprendete i vostri collaboratori e partner con l'«apéro Biosfera», il quale vi permetterà di scoprire diversi prodotti grigionesi: dalla salsiccia ai fiori di fieno alla carne secca regionale, passando per i famosi Kräutermutschli o il formaggio alla panna Bio. Chiaramente non vanno dimenticate la torta alle noci grigionese e il pane alle pere.

#### INFORMAZIONI E RISERVAZIONI:

Biosfera Val Müstair • Tel. + 41 (0)81 850 09 09  
info@biosfera.ch

#### I «Gantrischapéros» del Parco naturale del Gantrisch (BE/FR)

I «Gantrischapéros» rispondono al motto «della regione, di stagione, con emozione». Il «Buurechuchi Apéro» vi propone torte allo speck, piccanti lumache al lievito, i classici Gantrischchnebeli e altri pani speciali. Il «Traditionnelle apéro» saprà da canto suo viziarvi con copiosi piatti di formaggi, affettati, trecce e altre specialità di pane.

#### INFORMAZIONI E RISERVAZIONI:

Margrit Haldemann • Tel. + 41 (0)33 345 44 72 • margrit-haldemann@bluewin.ch oder  
Susanne Rügsegger • Tel. + 41 (0)31 809 34 89 • susanne.ruegsegger@bluewin.ch



## CESTELLI PER PICNIC

Ordinate il cestello per picnic con prodotti regionali per la vostra escursione nei parchi Doubs o Valle di Binn.

### Il «Pique-nique du terroir» del Parco del Doubs (NE/JU/BE)

Il «Pique-nique du terroir» comprende diversi prodotti del parco: pane, salsicce, tre tipi di formaggio (p. es. il «Tête de moine»), succo di mele e un «Toetché» (torta alla panna). Riceverete inoltre un coltellino Wenger in regalo.

Prezzo: 27.- per cestello (per 2 persone).



DISPONIBILE DA GIUGNO A SETTEMBRE PRESSO:

**Boulangerie Wenger** • Rue de la Rauracie 15

CH-2340 Le Noirmont • Tel. +41 (0)32 953 12 31 • [www.boulangerie-wenger.ch](http://www.boulangerie-wenger.ch)

**Boulangerie Parrat** • Rue de l'hôpital 17 • CH-2350 Saignelégier • Tel. +41 (0)32 951 11 86 • [www.boulangerie-parrat.ch](http://www.boulangerie-parrat.ch)

**Boulangerie Yerly** • Rue Verdat 7 • CH-2882 St-Ursanne • Tel. +41 (0)32 461 31 87



### Il «Spissack» del parco naturale della Valle di Binn (VS)

Il sacco «Spissack» tessuto a mano nella Valle di Binn contiene formaggio, una salsiccia del parco, mele vallesane, pane di segale, succo di mele e un cristallo di cioccolato.

Prezzo: 27.50 per persona.

ORDINAZIONI PRESSO:

Konsumgenossenschaft • Uli Griching • Dorfera 1

CH-3995 Ernen • Tel. +41 (0)27 971 11 36

[shop@landschaftspark-binntal.ch](mailto:shop@landschaftspark-binntal.ch)

eShop: [shop.landschaftspark-binntal.ch](http://shop.landschaftspark-binntal.ch)

## LOCALI PER LE VOSTRE FESTE

Diversi locali per feste, conferenze o seminari sono a vostra disposizione nei parchi. Questi sono ideali per i vostri eventi aziendali in quanto offrono vitto e alloggio. Ecco un esempio:

### Il Centro «Monte Verità» nel Progetto Parco Nazionale del Locarnese (TI):

Un Centro congressuale e culturale, un hotel storico, un ristorante immerso nella quiete di un ampio Parco con panorama sul Lago Maggiore, un interessante complesso museale e l'inedita Casa del tè: il Centro Monte Verità è questo, e altro ancora.



Fondazione Monte Verità • Via Collina 84 • CH-6612 Ascona

Tel. +41 (0)91 785 40 40 • [info@monteverita.org](mailto:info@monteverita.org) • [www.monteverita.org](http://www.monteverita.org)

INFORMAZIONI E RISERVAZIONI:

## CORPORATE VOLUNTEERING NEI PARCHI SVIZZERI

### Il vostro evento aziendale stimolante e utile!

La salvaguardia delle risorse naturali rappresenta un aspetto fondamentale per ogni attività aziendale. Il Corporate Volunteering permette ad un numero sempre più importante di ditte di muoversi in questo senso. A partire dal primo giorno, Lei e i suoi impiegati contribuiscono attivamente e concretamente alla protezione ambientale. I parchi svizzeri propongono diversi eventi su misura nei più bei paesaggi naturali e rurali della Svizzera.

I partecipanti ricevono un'introduzione sul parco, entrano in contatto con la popolazione locale e gustano le specialità regionali. La presenza di accompagnatori competenti garantisce non solo la sicurezza del gruppo, ma fornisce anche informazioni che permetteranno a tutti i partecipanti di imparare qualcosa sulla flora, fauna e i loro habitat rispettivi. Non sono necessarie conoscenze preliminari.

Con il vostro evento Corporate Volunteering sostenete direttamente i parchi svizzeri e partecipate alla salvaguardia di paesaggi d'inestimabile valore e bellezza.



### Un giorno di lavoro fuori dal comune: alcuni esempi concreti

**Parco naturale Beverin (GR):** manutenzione di una foresta di larici in favore della biodiversità

**Parco naturale Schaffhausen (SH):** manutenzione di stagni e creazione di rifugi di rami per anfibi

**Parco naturale Jura vaudois (VD):** smaltimento di piante invasive allojene in favore della protezione delle zone umide

### Cifre e fatti

- Periodo: da maggio a settembre
- Durata: da 1 a 3 giorni
- Numero di partecipanti: da 10 a 30 persone
- Costo: variabile secondo il luogo, il tipo di lavoro e il numero di partecipanti

CONTATTO:

Rete dei parchi svizzeri

Aline Oertli • Responsabile Corporate Volunteering

Tel. +41 (0)79 906 14 93 • [a.oertli@paerke.ch](mailto:a.oertli@paerke.ch)

oppure +41 (0)31 381 10 71 • [info@paerke.ch](mailto:info@paerke.ch)



## ESCURSIONI GUIDATE, VISITE E DEGUSTAZIONI:

### *Sperimentare la manodopera orologiaia nel Parco regionale Chasseral (BE/NE)*

Infilate l'abito dell'orologiaio, sedetevi al suo banco e scoprite questa manodopera d'alta precisione. Sotto la guida competente degli accompagnatori imparerete a capire il funzionamento di un orologio e ne farete battere il cuore. Quest'offerta include un pranzo con prodotti regionali e può essere combinata con una visita della città orologiaia di Tramelan.



**Parc régional Chasseral • Tel. +41 (0)32 942 39 49 • info@parcchasseral.ch**

**INFORMAZIONI E RISERVAZIONI:**

### *Viaggio gourmet «Dal grano al pane» nel Parco del Giura argoviese (AG/SO)*



Gustatevi un aperitivo regionale nella «Emmerstube» a Schinznach-Dorf, visitate il mulino e cuocete il vostro proprio pane. La sera, il ristorante Hirzen vi accoglie con un pasto comprendente 3 portate e diversi cereali antichi.

**INFORMAZIONI E RISERVAZIONI:**

**Wirtschaft zum Hirzen • Tel. +41 (0)56 443 12 31 • contact@hirzen.ch**

### *La pasta Fidirulla dell'UNESCO Biosfera Entlebuch (LU)*

Avete sempre desiderato farvi la vostra propria pasta? Allora questo divertente evento per gruppi, naturalmente con degustazione nella casa di produzione Hafner, fa proprio per voi! Quest'azienda familiare produce manualmente la pasta Fidirulla secondo i più severi criteri di qualità. Possibilità di visite con aperitivo.



**UNESCO Biosphäre Entlebuch • Tel. +41 (0)41 485 88 50 • zentrum@biosphaere.ch**

**INFORMAZIONI E RISERVAZIONI:**

### *Parco naturale Pfyn-Finges (VS) – alla sorgente del vino*



Le guide conducono il vostro gruppo attraverso i più bei vigneti del Vallese, fino alla degustazione in una cantina. Sulla strada vengono svelate informazioni appassionanti sulla storia e la tecnica dell'arte viticola, sulle diverse varietà di viti e sul loro spazio vitale. Possibilità di organizzare pasti, pernottamenti e trasporti.

**INFORMAZIONI E RISERVAZIONI:**

**Wein & Natur GmbH • Postfach 35 • CH - 3970 Salgesch • +41 (0)79 714 89 01 • www.weinwanderungen.ch**

### **Parco Nazionale Svizzero (GR)**

Chastè Planta-Wildenberg, CH-7530 Zernež  
Tel. +41 (0)81 851 41 41, info@nationalpark.ch  
www.nationalpark.ch

### **Parco del Giura argoviese (AG/SO)**

Linn 51, CH-5225 Bözberg  
Tel. +41 (0)62 877 15 04, info@jurapark-aargau.ch  
www.jurapark-aargau.ch

### **Parco regionale Chasseral (BE/NE)**

Place de la Gare 2 – CP 219, CH-2610 Saint-Imier  
Tel. +41 (0)32 942 39 49, info@parcchasseral.ch  
www.parcchasseral.ch

### **Parco naturale Diemtigtal (BE)**

Bahnhofstrasse 20, CH-3753 Oey  
Tel. +41 (0)33 681 26 06, info@diemtigtal.ch  
www.diemtigtal.ch

### **Parco naturale del Gantrisch (BE/FR)**

Schloss, Schlossgasse 13, CH-3150 Schwarzenburg  
Tel. +41 (0)31 808 00 20, info@gantrisch.ch  
www.gantrisch.ch

### **Biosfera Val Müstair (GR)**

Chasa Cumünala, CH-7532 Tschiers  
Tel. +41 (0)81 850 09 09, info@biosfera.ch  
www.biosfera.ch

### **Parc Ela (GR)**

Info- und Buchungsstelle, CH-7460 Savognin  
Tel. +41 (0)81 659 16 18, info@parc-ela.ch  
www.parc-ela.ch

### **UNESCO Biosfera Entlebuch (LU)**

Chlosterbüel 28, CH-6170 Schüpfheim  
Tel. +41 (0)41 485 88 50, zentrum@biosphaere.ch  
www.biosphaere.ch

### **Parco naturale Thal (SO)**

Hözlstrasse 57, CH-4710 Balsthal  
Tel. +41 (0)62 386 12 30, info@regionthal.ch  
www.naturparkthal.ch

### **Parco naturale regionale Gruyère Pays-d'Enhaut (VD/FR)**

Place du Village 6, CH-1660 Château-d'Oex  
Tel. +41 (0)26 924 76 93, info@gruyerepaysdenhaut.ch  
www.gruyerepaysdenhaut.ch

### **Parco naturale della Valle di Binn (VS)**

Postfach 20, CH-3996 Binn  
Tel. +41 (0)27 971 50 50, info@landschaftspark-binntal.ch  
www.landschaftspark-binntal.ch

### **Wildnispark Zürich Sihlwald (ZH)**

Alte Sihltalstrasse 38, CH-8135 Sihlwald  
Tel. +41 (0)44 722 55 22, info@wildnispark.ch  
www.wildnispark.ch

### **Parco naturale Beverin (GR)**

Center da Capricorns, CH-7433 Wergenstein  
Tel. +41 (0)81 650 70 10, info@naturpark-beverin.ch  
www.naturpark-beverin.ch

### **Parco del Doubs (NE/JU/BE)**

6, place du 23 Juin – CP 316, CH-2350 Saignelégier  
Tel. +41 (0)32 420 46 70, info@parcdoubs.ch  
www.parcdoubs.ch

### **Parco naturale Jura vaudois (VD)**

Rte du Marchairuz 2 – CP 33, CH-1188 St-George  
Tel. +41 (0)22 366 51 70, info@parcjuravaudois.ch  
www.parcjuravaudois.ch

### **Parco naturale Pfyn-Finges (VS)**

CP 65, CH-3970 Salgesch  
Tel. +41 (0)27 452 60 60, admin@pfyn-finges.ch  
www.pfyn-finges.ch

### **Parc Adula (Nationalparkprojekt) (GR/TI)**

Residenza al Mai, Strada Cantonale, CH-6535 Roveredo  
Tel. +41 (0)91 827 37 65, info@parcadula.ch  
www.parcadula.ch

### **Progetto Parco Nazionale del Locarnese (TI)**

Via F. Rusca 8 – CP 323, CH-6601 Locarno  
Tel. +41 (0)91 751 83 05, info@parconazionale.ch  
www.parconazionale.ch

### **Parco naturale Neckertal (SG/AR)**

Dorfstrasse 2, CH-9125 Brunnadern  
Tel. +41 (0)71 377 10 71, kontakt@naturpark-neckertal.ch  
www.naturpark-neckertal.ch

### **Parco naturale Sciaffusa (SH)**

Hauptstrasse 45, CH-8217 Wilchingen  
Tel. +41 (0)52 533 27 07, info@naturpark-schaffhausen.ch  
www.naturpark-schaffhausen.ch





## Ordinando le specialità dei parchi svizzeri, l'impatto è garantito:

- Sorprendete i vostri collaboratori e partner con un regalo originale, esprimendo tutta la vostra gratitudine.
- Promuovete i parchi svizzeri e contribuite allo sviluppo di un'economia regionale sostenibile. Inoltre sostenete la popolazione locale ed aiutate a salvaguardare tradizioni culinarie uniche e innovative.

### **Rete dei parchi svizzeri**

Monbijoustrasse 61  
CH-3007 Bern  
Tel. +41 (0)31 381 10 71  
info@paerke.ch

[www.paerke.ch](http://www.paerke.ch)

Scoprite l'app per smartphone «parchi svizzeri»!



Con il sostegno del Segreteria  
di Stato dell'economia SECO.