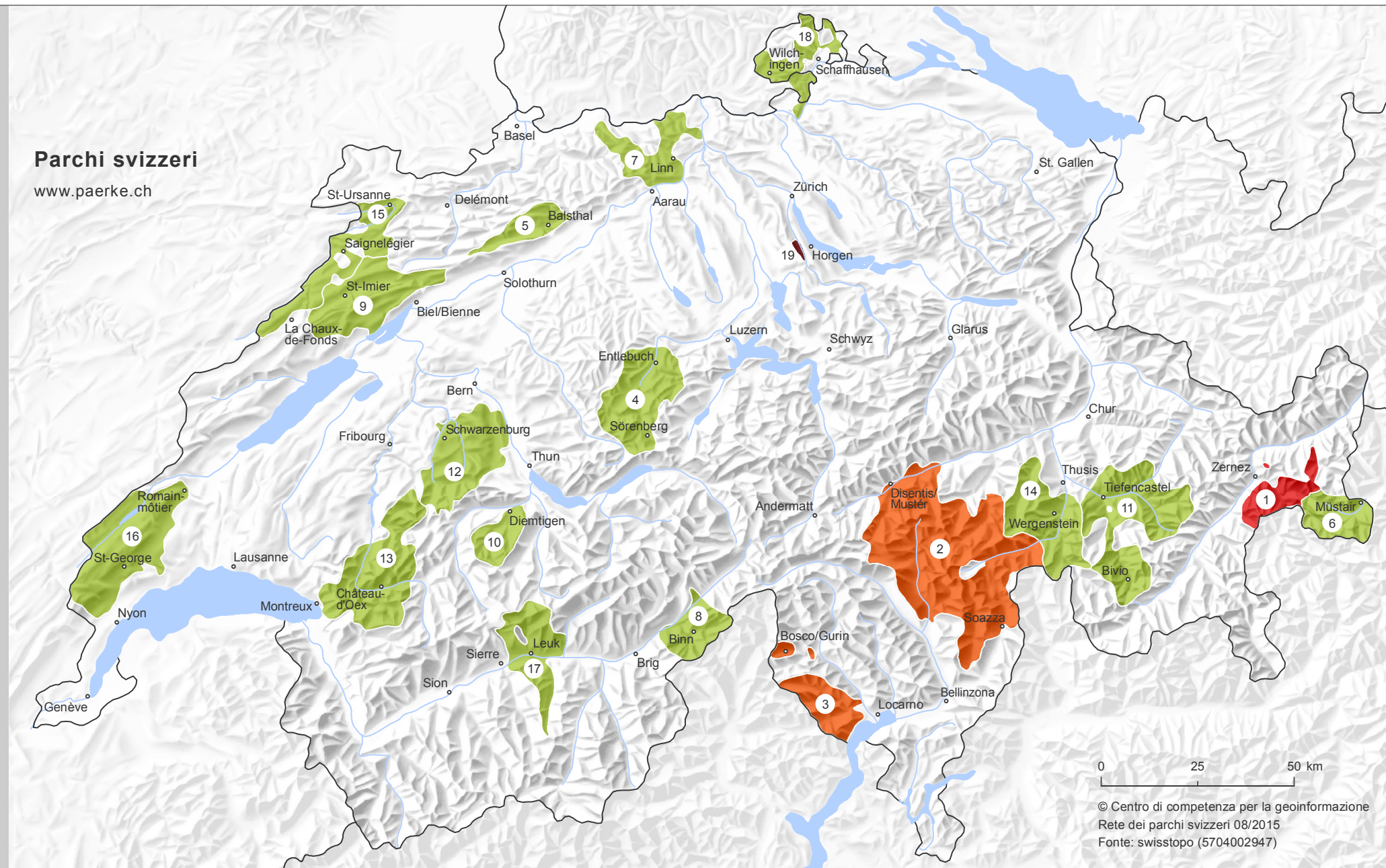


# Parchi svizzeri

www.paerke.ch

Stato: Luglio 2015



© Centro di competenza per la geoinformazione  
 Rete dei parchi svizzeri 08/2015  
 Fonte: swisstopo (5704002947)

- 1 | Parc Nazional Svizzer GR (dal 1914; riserva della biosfera dal 1979, dal 2010 con n° 6)**
- Parco nazionale**
- 2 | Parc Adula GR/TI (candidato)
- 3 | Progetto Parco Nazionale del Locarnese TI (candidato)

- Parco naturale regionale**
- 4 | UNESCO Biosphère Entlebuch LU (dal 2008; riserva della biosfera dal 2001)
- 5 | Naturpark Thal SO (dal 2010)
- 6 | Biosfera Val Müstair GR (dal 2011; riserva della biosfera dal 2010 con n° 1)
- 7 | Jurapark Aargau AG/SO (dal 2012)
- 8 | Landschaftspark Binntal VS (dal 2012)

- 9 | Parc régional Chasseral BE/NE (dal 2012)
- 10 | Naturpark Diemtigtal BE (dal 2012)
- 11 | Parc Ela GR (dal 2012)
- 12 | Naturpark Gantrisch BE/FR (dal 2012)
- 13 | Parc naturel régional Gruyère Pays-d'Enhaut VD/FR (dal 2012)
- 14 | Naturpark Beverin GR (dal 2013)
- 15 | Parc du Doubs JU/NE/BE (dal 2013)

- 16 | Parc Jura vaudois VD (dal 2013)
- 17 | Naturpark Pfyn-Finges VS (dal 2013)
- 18 | Naturpark Schaffhausen SH, CH/D (candidato)
- Parco naturale periurbano**
- 19 | Wildnispark Zürich Sihlwald ZH (dal 2010)