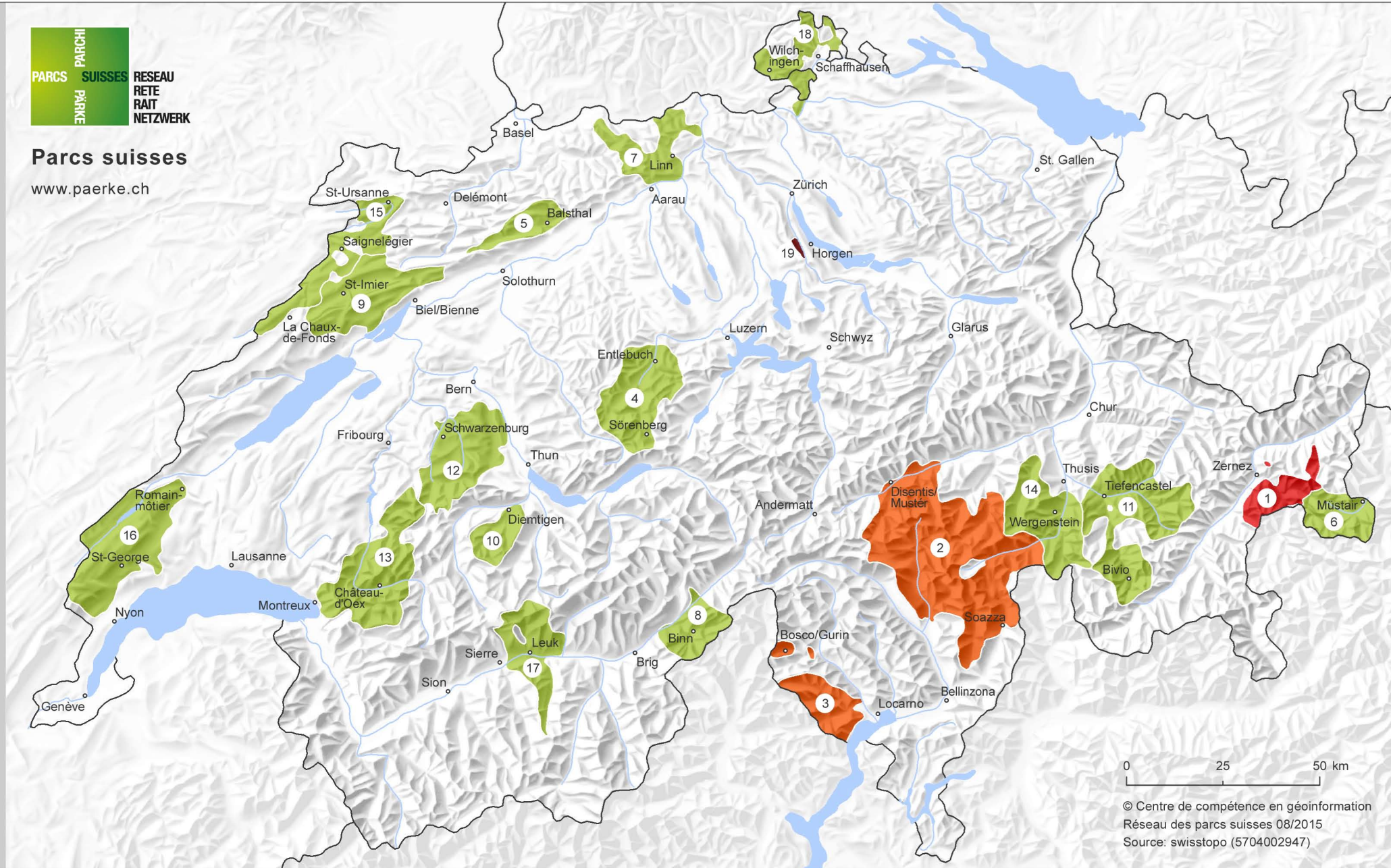


Parcs suisses

www.paerke.ch

État: Juillet 2015



0 25 50 km

© Centre de compétence en géoinformation
 Réseau des parcs suisses 08/2015
 Source: swisstopo (5704002947)

1 | Parc Nazional Svizzer GR (depuis 1914 ;
 réserve de biosphère depuis 1979, depuis
 2010 avec n° 6)

Parc national
2 | Parc Adula GR/TI (candidat)
3 | Progetto Parco Nazionale del Locarnese TI
 (candidat)

Parc naturel régional
4 | UNESCO Biosphère Entlebuch LU (depuis 2008 ;
 réserve de biosphère depuis 2001)
5 | Naturpark Thal SO (depuis 2010)
6 | Biosfera Val Müstair GR (depuis 2011 ; réserve
 de biosphère depuis 2010 avec n° 1)
7 | Jurapark Aargau AG/SO (depuis 2012)
8 | Landschaftspark Binntal VS (depuis 2012)

9 | Parc régional Chasseral BE/NE (depuis 2012)
10 | Naturpark Diemtigtal BE (depuis 2012)
11 | Parc Ela GR (depuis 2012)
12 | Naturpark Gantrisch BE/FR (depuis 2012)
13 | Parc naturel régional Gruyère
 Pays-d'Enhaut VD/FR (depuis 2012)
14 | Naturpark Beverin GR (depuis 2013)
15 | Parc du Doubs JU/NE/BE (depuis 2013)

16 | Parc Jura vaudois VD (depuis 2013)
17 | Naturpark Pfyn-Finges VS (depuis 2013)
18 | Naturpark Schaffhausen SH, CH/D
 (candidat)

Parc naturel périurbain
19 | Wildnispark Zürich Sihlwald ZH
 (depuis 2010)