

Révision de l'inventaire des géotopes suisses : rapport du groupe de travail 2008-2011

Berger Jean-Pierre¹, Reynard Emmanuel², Constandache Monica², Felber Markus³, Häuselmann Philipp⁴, Jeannin Pierre-Yves⁴, Martin Simon²

¹ *Département des Géosciences/Sciences de la Terre, Université de Fribourg*

² *Institut de Géographie, Université de Lausanne*

³ *Consulenze geologiche e ambientali, Morbio Inferiore*

⁴ *Institut suisse de spéléologie et de karstologie (ISSKA), La Chaux-de-Fonds*

1. Introduction

1.1 Cadre du projet

Ce rapport clôt la phase de révision de l'inventaire des géotopes suisses, initiée en mars 2006. A cette date, grâce à des contributions financières de la part de l'Office fédéral de l'environnement (OFEV) et de l'Académie suisse des sciences naturelles (SCNAT), un mandat a été confié au Groupe de travail pour les géotopes en Suisse (affilié à la plate-forme Géosciences de SCNAT) pour entreprendre la révision de l'inventaire réalisé dans les années 1990 et publié sous la forme d'une liste succincte en 1999 (Gruppo di lavoro per i geotopi in Svizzera, 1999). Un groupe de projet « Géotopes d'importance nationale », présidé par Jean-Pierre Berger (Université de Fribourg) et regroupant des chercheurs des universités de Fribourg et Lausanne, de l'Institut suisse de spéléologie et de karstologie (ISSKA) et du bureau Consulenze geologica e ambientali, Morbio Inferiore, a été mis en place pour réaliser l'informatisation et la mise à jour des fiches descriptives des géotopes. Ce groupe de projet a été accompagné d'un représentant de l'Office fédéral de l'environnement (successivement MM. Hans Schneider, Michel Bhend et Tatenda Lemann).

Un premier rapport a été publié en 2008, présentant une première liste de 248 géotopes (Berger et al., 2008). En 2010, un rapport relatif à la numérisation des périmètres des géotopes a été rendu (Constandache et al., 2010) Le présent rapport présente la liste des géotopes validée par le Groupe de travail sur les géotopes en Suisse dans sa séance du 12 janvier 2011. La publication finale de l'inventaire adviendra en hiver 2011-2012.

1.2 Objectifs

Le mandat confié par l'OFEV et SCNAT visait les quatre objectifs suivants :

1. Contrôler et compléter les données contenues dans les fiches correspondant aux 401 géotopes d'importance nationale proposés en 1999.
2. Contacter les services cantonaux d'aménagement du territoire et de protection de la nature afin d'intégrer les nouveaux sites pouvant provenir d'inventaires cantonaux effectués entre temps et proposés comme géotopes d'importance nationale.
3. Contacter les principales associations faitières en géosciences afin d'intégrer leurs propositions de sites d'importance nationale dans les disciplines concernées.
4. Intégrer toutes ces données dans une base de données informatique, en utilisant un programme facilement accessible, et transférer ces données dans un système SIG.

2. Produits délivrés

2.1 Base de données

Les descriptions des 321 géotopes retenus sont regroupées dans une base de données mise au point pour ce projet (voir Berger et al., 2008, pour le détail). Cette base de données est hébergée sur un serveur de l'Académie suisse des sciences naturelles (SCNAT) à Berne. Elle est accessible par Internet moyennant un mot de passe. Elle est également consultable à distance au moyen du logiciel Filemaker Pro.

SCNAT s'engage à héberger la base de données sur le long terme (la personne de contact auprès de SCNAT est le Dr Pierre Dèzes, coordinateur de la plate-forme Géosciences, pierre.dezes@scnat.ch).

2.2 Cartographie

Le périmètre de chaque géotope a été numérisé au 1/25'000 (exceptionnellement au 1/100'000 pour quelques géotopes particulièrement étendus) au moyen du logiciel ArcGIS. La méthode de numérisation des périmètres est décrite dans le rapport de Constandache et al. (2010). Il s'agit d'un périmètre estimatif, établi la plupart du temps sur la base des données cartographiques à disposition, et non pas d'un relevé sur le terrain. Tous les périmètres ont été regroupés dans un seul fichier ArcGIS et pour chaque géotope, un extrait de carte a été établi et inséré dans la base de données. Le fichier ESRI shapefile comportant tous les périmètres est stocké à l'Institut de géographie de l'Université de Lausanne (IGUL) et joint également au présent rapport (annexe 7). D'éventuelles mises à jour de ce fichier seront faites à l'IGUL. La personne de contact à l'IGUL est le Prof. Emmanuel Reynard (emmanuel.reynard@unil.ch).

Une carte de synthèse est jointe à ce rapport (annexe 6).

2.3 Fiches descriptives

Pour chaque géotope, une fiche descriptive a été générée en format PDF. Elle est jointe à ce rapport sous forme informatique (CD-rom) (annexe 8).

2.4 Métadonnées et annexes

Afin d'établir la « traçabilité » des géotopes (quels géotopes ont été abandonnés ? lesquels ont été regroupés ? lesquels ont été retenus ? lesquels ont été rajoutés ? etc.), nous joignons une série d'annexes à ce rapport :

- **Annexe 1 : Liste des géotopes suisses par canton.** Cette liste présente les 322 géotopes actuellement inscrits à l'inventaire, classés selon leur appartenance cantonale. Ce sont ces 322 géotopes qui sont également représentés sur la carte de synthèse.

- **Annexe 2 : Liste des géotopes suisses par code.** Cette liste présente les 322 géotopes actuellement inscrits à l'inventaire, classés selon leur code. Ce code renvoie à la base de données et permet une recherche rapide.
- **Annexe 3 : Liste des géotopes supprimés.** Cette annexe regroupe, par canton, tous les géotopes présents dans l'inventaire de 1999 qui n'ont pas été retenus dans la révision actuelle. Certains géotopes ont été regroupés avec d'autres géotopes ; certains ont été supprimés, le Groupe de travail ayant considéré leur valeur comme étant insuffisante pour être inscrits dans l'inventaire national.
- **Annexe 4 : Liste des géotopes en attente.** Cette liste regroupe, par canton, les géotopes pour lesquels les données sont actuellement insuffisantes pour une insertion dans l'inventaire national. Cette liste doit permettre une éventuelle intégration future.
- **Annexe 5 : Métadonnées cartographiques.** Cette annexe présente les métadonnées concernant les fichiers des périmètres en format ESRI shapefile.
- **Annexe 6 : Carte des géotopes suisses.** Il s'agit d'une carte à l'échelle de la Suisse de l'ensemble des géotopes, accompagnée d'une liste des noms des géotopes.
- **Annexe 7 (CD-rom) : Couches d'entités des géotopes.** Ce fichier informatique en format ESRI shapefile regroupe tous les périmètres des géotopes inventoriés.
- **Annexe 8 (CD-rom) : Fiches d'inventaire.** Pour chaque géotope, un fichier pdf a été réalisé. Les fichiers sont numérotés selon le code du géotope.

Remerciements

Nous remercions les administrations cantonales, les membres du Groupe de travail pour les géotopes en Suisse et, de manière générale, toutes les personnes ayant fourni des informations concernant les géotopes inclus dans la base de données. Il n'est pas possible de les nommer tous ici, mais leur contribution est clairement indiquée à l'intérieur des fiches de la base de données. Sans leur précieuse collaboration, cette mise à jour n'aurait pas été possible. Nous remercions la plate-forme Géosciences de SCNAT, notamment son secrétaire scientifique Pierre Dèzes, pour son appui financier, pour la maintenance de la base de données, pour la confiance accordée et pour l'accompagnement du projet. Nos remerciements vont également aux Universités de Fribourg et Lausanne pour les facilités accordées et à plusieurs collaborateurs de l'IGUL et de l'UniFR (Cristian Scapozza, Benoît Maillard, Géraldine Regolini-Bissig, Joelle Dumas) pour leur appui technique. Finalement, nous adressons nos remerciements à l'Office fédéral de l'environnement, notamment Mme Maria Senn et

MM. Hans Schneider, Michel Bhend et Tatenda Lemann, pour le financement du projet et son accompagnement administratif.

Références

- Berger J.-P., Reynard E., Bissig G., Constandache M., Dumas J., Felber M., Häuselmann P., Jeannin P.-Y. (2008). *Révision de la liste des géotopes d'importance nationale : rapport du groupe de travail 2006-2007*. Fribourg, Groupe de travail pour les géotopes en Suisse, avril 2008, 17 p.
- Constandache M., Martin S., Reynard E., Berger J.-P. (2010). *Numérisation des périmètres des géotopes d'importance nationale*. Lausanne, Groupe de travail pour les géotopes en Suisse, mars 2010, 5 p + annexes.
- Gruppo di lavoro per la protezione dei geotopi in Svizzera (1999) : *Inventario dei geotopi d'importanza nazionale*. *Geol. Insubrica*, 4, 25-46.

Liste des géotopes suisses par cantons
Etat : mars 2011

CODE NOM

AG	206	Rissmoränen und Terrassenschotter von Möhlin (AG)
	207	Tafeljura um Wittnau (AG)
	209	Schwarzwaldkristallin und Schlossberg von Laufenburg (AG)
	213	Wasserschloss: Zusammenfluss von Aare, Reuss und Limmat (AG)
	221	Fuchstobelstein (Erratiker) (Remetschwil, AG)
	223	Lägern - Faltenjura (AG, ZH)
	228	Molasse-Rundhöcker Schlossberg und Gofi bei Lenzburg (AG)
	330	Echinodermensteinbruch von Schinznach (AG)
	353	Biwakgrotte Kaiseraugst (AG)
	442	Flusslandschaft der Reuss (AG, ZG, ZH)
	619	Fossilfundstelle Tongrube Frick (AG)
	630	Thermalquellen, Baden-Ennetbaden (AG)
	951	Neunbrunnen-Quellen, Böttstein (AG)
	952	Lindmühle-Quellen, Birmenstorf (AG)
	981	Molasse Steinbruch Eckwil, Mägenwil (AG)
	1001	Windgap Heidenloch, Olten und Zofingen (AG, SO)
	1031	Moränen des Würm-Maximums des Reussgletschers bei Mellingen (AG)
	1032	Moränen des Stetten-I- und -II-Rückzugsstadiums des Reussgletschers bei Stetten (AG)
	1033	Moränen des Bremgarten-Stadiums des Reussgletschers bei Bremgarten (AG)
AI	3	Molasse/Alpenrand Dunkelberndli, Schwende (AI)
	5	Schichtrippenlandschaft Enggenhütte (AI)
	6	Wildkirchli (Höhle im Alpstein, AI)
	354	Dürschrennenhöhle (Alpstein, AI)
	552	Blattverschiebung Sax-Schwendibruch, Schwende (AI/SG)
	558	Felskuppe Flammeneggzug Rüte /Schwenden (AI)
	901	Glazialkomplex Weissbad-Schwende (AI)
	902	Flyschgebirge Fäneren, Rüte (AI)
	903	Faltengebirgslandschaft Fälensee-Altman (AI)
	1007	Erosionslandschaft Seckbachtobel mit Riesenkonglomerat, Schwende (AI)
	1015	Mittelmoräne Chammhalden (AI, AR)
AR	533	Glazialkomplex Goldachgletscher Chastenloch bei Trogen (AR)
	1008	Glaziallandschaft Aueli-Tosbach, bei Urnäsch und Hundwil (AR)
	1009	Molassekar Rossmoos, Urnäsch (AR)
	1013	Randunterschiebung Teufelsmauern (AR)
	1015	Mittelmoräne Chammhalden (AI, AR)
BE	24	Paysage fluvial de la Singine et carrière de Zollhaus (BE/FR)
	52	Napfbergland Nagelfluh Schuttfäche (LU/BE)
	71	Melchsee-Frutt, Höhlen- und Karstsysteme (OW, BE)
	113	Chaîne des Gastlosen (Jaun, BE/FR)
	200	Zerrkluff Gerstenegg (BE)

- 205 Austernriff Scherpfenrain, Häutligen (BE)
304 Luegibodenblock, Granit bei Habkern (BE)
334 Glaziallandschaft Steinhof bei Herzogenbuchsee (BE/SO)
356 Beatenberg - Siebenhengste - Hohgant, Höhlen- und Karstsystem (BE)
357 Eishöhle Hasliberg (Klufthöhle BE)
415 Cluses du Pichoux et d'Undervelier et vallée sèche du Miéry (BE/JU)
431 Cluses de la Birse (BE/JU)
469 Glacier d'Aletsch et gorges de la Massa (BE/VS)
471 Vallées glaciaires de La Pierreuse-Gummfluh et de l'Etivaz (BE/VD)
472 Aareschlucht bei Meiringen (BE)
513 Canyon du Doubs (BE/JU/NE)
906 Fallantiklinal bei Plaffeien (Fallvorsessli, BE)
957 Giessbachfälle von Brienz (BE)
959 Staubbachfall bei Lauterbrunnen (BE)
960 Trümmelbachfall von Lauterbrunnen (BE)
961 Balmquelle, Lenk (BE)
1504 Sediment- und Torfkörper Moosallmend Faulensee, Spiez (BE)
1507 Pleistozän on Thalgut (Kirchdorf, BE)
10104 Milchbachhöhle-Arboschacht, Grindelwald (BE)
- BL** 10 Ziegelei Allschwil (BL)
12 Trias Neue Welt, Münchenstein (BL)
13 Molasse/Jura Kontakt Schlossgarten Pfeffingen (BL)
14 Huppergruben Lausen (BL)
15 Fossilfundstelle Rain, Zuzgen (BL)
16 Molasse Steinbruch Steinholden (BL)
17 Trias Steingraben Hemmiken (BL)
18 Gipsgrube Wissbrun, Zeglingen (BL)
19 Tongruben Liesberg-Dorf, Andil (BL)
20 Tongrube Laufen Uf Saal (BL)
21 Brislach-Allmet, Höhlen- und Karstgebiet (BL)
306 Faltenjura Richtfluh - Gerstelflüh (BL, SO)
311 Molasse Tennikerfluh (BL)
359 Silberloch bei Röschenz (BL)
- FR** 23 Gorges de la Sarine et affluents (FR)
24 Paysage fluvial de la Singine et carrière de Zollhaus (BE/FR)
26 Vallée glacio-karstique du Breccaschlund (Charmey, Jaun, FR)
27 Instabilités de terrain dans le vallon de Falli Hölli - Chleuwena (FR)
113 Chaîne des Gastlosen (Jaun, BE/FR)
349 Fossiles du Creux de l'Ours (Châtel-St-Denis, FR)
350 Séquences de marée du Bois du Devin (Marly-le-Petit, FR)
352 Molasse des Grottes de la Madeleine, Einsiedelei (Düdingen, FR)
393 Molasse de Heitenried (FR)
440 Colline rocheuse isolée du Mont Vully (FR)
620 Crétacé-Tertiaire de Roter Sattel (Jaun, FR)
650 Gorges de la Veveyse de Fégire (FR/VD)
10100 Estavelle de l'Hongrin (Haut-Intyamon, FR)
10105 Réseau des Morteys et Gouffre des Diablotins (Charmey, FR)
- GE** 123 Molasse oligocène du Vallon de la Roulavaz (Dardagny, GE)
1011 Pierres du Niton (GE)
1502 Carrières sous-lacustres de Chambésy (GE)

- GL** 361 Muttseehöhle und Marmorhöhle (Linthal, GL)
379 Hölloch - Windloch - Silberer - Bödmeren, Höhlen- und Karstsystem (SZ/GL)
633 Fossillokalität Landesplattenberg, Engi (GL)
1509 Glarner Hauptüberschiebung "Foostock" (GL)
- GR** 29 Gletschermühlen in Maloja (GR)
31 Morteratschgletscher (Berninagruppe, GR)
32 Roseg- und Tschiervagletscher (Berninagruppe, GR)
33 Palügletscher mit Alpe Palü und Cavaglia (GR)
40 Val Bondasca (Bregaglia, GR)
41 Macunseen (Zernez, GR)
43 Stazerwald (Oberengadin, GR)
44 Viamala-Schlucht (GR)
47 Ruchberg-Sandstein (Maienfeld, GR)
168 Paesaggio geomorfologico della Greina (TI, GR)
275 Val di Campo (Poschiavo, GR)
363 Sulzfluh: Höhlen- und Karstsystem (St. Antönien, GR)
401 Pillow-Lava auf der Alp Flix, Cuorts (Sur, GR)
403 Alv-Brekzie Aufschluss am Piz Alv (GR)
405 Eklogit-Boudins südlich der Alp de Trescolmen (Mesocco, GR)
406 Ils Aults Bergsturzlandschaft Domat/Ems (GR)
408 In den Zügen- oder Landwasserschluft (GR)
410 Bergsturzlandschaft Flims und Ruinalta (GR)
411 Tumalandschaft Domat/Ems (GR)
507 Kesch-Ducan-Gebiet mit fossilreicher Prosanto-Formation (GR)
512 Blockgletscher Val Sassa (Zernez, GR)
608 Blockgletscher Murtel-Corvatsch (Silvaplana, GR)
609 Blockgletscher Val Muragl (Samedan, GR)
963 Hochmineralisierte Mineralwasserquellen im Raum Ftan - Scuol - Tarasp - Sent (GR)
964 Dinosaurier-Fährten am Piz dal Diavel im Nationalpark (GR)
965 Manganerzlagerstätte mit seltenen Mineralien aus Falotta und Parsettens (Tinizong, GR)
1012 Kame Terrassen in Disentis / Mustér und Sedrun - Camischolas (GR)
- JU** 154 Ajoulote souterraine (Creux des Prés / Creugenat, Ajoie, JU)
365 Grotte de Milandre (Boncourt, JU)
366 Grotte de Réclère (Trou du Fahy, JU)
415 Cluses du Pichoux et d'Undervelier et vallée sèche du Miéry (BE/JU)
431 Cluses de la Birse (BE/JU)
513 Canyon du Doubs (BE/JU/NE)
623 Paléokarst de la carrière de la Petite Morée (Glovelier, JU)
639 Récifs coralliens de St-Ursanne (JU)
640 Cluse de Goumois (JU)
656 Grès vosgiens des Etangs de Bonfol (JU)
966 Parois rocheuses à tourelles de Château Cugny (Goumois, JU)
1035 Traces de dinosaures de Courtedoux (JU)
- LU** 49 Zungenbeckenlandschaft Wauwilermoos-Hagimoos-Mauensee (LU)
52 Napfbergland Nagelfluh Schuttfäche (LU/BE)
130 Molasse (OMM) Ränggloch (LU)
133 Molasse (OMM) Luzern (LU)
367 Schrattenfluh, Höhlen- und Karstsystem (LU)
446 Gletschergarten Luzern (LU)

- 479 Hagleren - Glaubenberg - Schlieren Flysch (LU, OW)
- NE** 64 Boutonnière anticlinale du Creux du Van et Gorges de l'Areuse (NE/VD)
65 Mines d'asphalte du Val-de-Travers (NE)
368 Grotte de la Cascade (Môtiers, NE)
369 Emposieu et moulins souterrains du Col des Roches (Le Locle, NE)
370 Glacière de Monlési (Boveresse, NE)
371 Grotte du TM 800 (Tunnel de la Vue des Alpes, NE)
513 Canyon du Doubs (BE/JU/NE)
741 Marne crétacée de Cressier (NE)
743 Localité type du Valanginien (Valangin, NE)
745 Système karstique Bied-Ponts de Martel-Noiraigue (NE)
765 Bloc erratique de la Pierre-à-Bot (Neuchâtel, NE)
910 Carrière de marne et minéraux rares de Cornaux (NE)
- NW** 372 Bärenhöhle S-4 am Schwalmis (NW)
373 Friedhöflerhöhle (Bürgenstock, NW)
- OW** 71 Melchsee-Frutt, Höhlen- und Karstsysteme (OW, BE)
375 Mondmilchloch am Pilatus (OW)
479 Hagleren - Glaubenberg - Schlieren Flysch (LU, OW)
- SG** 75 Erosionstrichter "Ofenloch" im Nagelfluh bei Nesslau (SG)
76 Necker-Canyon zwischen Mogelsberg und Lütisburg (SG)
90 Bischofszell Bentonite (TG/SG)
203 Ries-Impakt Sittertobel, Waldkirch (SG)
376 Churfirsten - Rinquelle, Höhlen- und Karstsystem, Typlokalität Garschella, Grabs (SG)
461 Lignit Böllenbergtobel, Uznach (SG)
485 Taminaschlucht (SG)
486 Rundhöckerlandschaft Melser Hinterberg - Flumser Kleinberg (SG)
532 Molasse Goldachdurchbruch Martinstobel, Untereggen (SG)
534 Molasse Schrönteller, Thal (SG)
536 Lössterrassen- und Rundhöckerlandschaft Wartau-Sevelen (SG)
538 Eozäne Riffkalke Gufler, Weesen (SG)
540 Säugetierlokalität Martinsbrünneli, Jona (SG)
541 Glazialkomplex Müselbach bei Kirchberg (SG)
547 Drumlinlandschaft Wittenbach (SG)
552 Blattverschiebung Sax-Schwendibruch, Schwende (AI/SG)
563 Kartreppenlandschaft Murgsee-Rietlichopf (SG)
567 Glazialkomplex Pizol (SG)
568 Geologisches Fenster Vättis/Kreuzbachtobel, Pfäfers (SG)
643 Stollensystem Eisenerzbergwerk Gonzen, Sargans (SG)
754 Sennwalder Bergsturz (SG)
914 Flysch Flügenspitz, Amden (SG)
1010 Glaziallandschaft Oberes Luterental, Krummenau (SG)
1016 Schichtrippenlandschaft "Jona-Diemberg" (Rapperswil, SG)
1505 Falten und Schuppen Wildhuser Schafberg, Wildhaus (SG)
10103 Kristallhöhle Kobelwald (SG)
- SH** 77 Gips Oberwiesen, Schleithem (SH)
78 Bohnerzgebiet Südranden (SH)
79 Randen-Biberthal-Verwerfung, Biberegggrube (SH)
80 Seebi Trias Steinbruch, Schleithem (SH)

- 81 Rheinfall (SH/ZH)
- SO** 300 Klus von Mümliswil (SO)
 306 Faltenjura Richtfluh - Gerstelflüh (BL, SO)
 331 Mont Terri Ueberschiebung, Oberkirch-Meltingen (SO)
 334 Glaziallandschaft Steinhof bei Herzogenbuchsee (BE/SO)
 337 Gipsgrube Kienberg (SO)
 338 Liasische Stromatolithe, Passwang (SO)
 343 Klus Balsthal (SO)
 344 Nidlenloch, Weissenstein (SO)
 345 Sauropodenfährten Oberdorf/Lommiswil (SO)
 347 Typuslokalität Solothurner-Schildkrötenkalke St.Niklaus bei Solothurn (SO)
 348 Weissenstein Antiklinale / Halbklaus Balsthal Balmberg (SO)
 618 Liasgrube Unterer Hauenstein (SO)
 1001 Windgap Heidenloch, Olten und Zofingen (AG, SO)
 1201 Fossillokalität Rickenbach, Huppergrube (SO)
 10101 Fledermausloch, Welschenrohr (SO)
- SZ** 81 Rheinfall (SH/ZH)
 379 Hölloch - Windloch - Silberer - Bödmeren, Höhlen- und Karstsystem (SZ/GL)
 380 Gütschtobel - Bawangli, Höhlen- und Karstsystem (SZ)
 478 Bergsturz Goldau (SZ/ZG)
 645 Flysch und Klippendecke, Mythen (SZ)
 990 Steinbach-Büelhöchi, Einsiedeln (SZ)
 1002 Glazialkomplex Schwantenu, Einsiedeln (SZ)
 1003 Glaziale Flussraumverdrängung, Schindellegi Hütten (SZ, ZH)
- TG** 82 Schmelzwasserrinne Bichelsee - Littenheid (TG)
 83 Seitenmoräne des Konstanz-Stadiums des Rheingletschers (TG)
 84 Endmoränenlandschaft Aadorf - Aawangen (TG)
 85 Endmoränenlandschaft Nussbaumer- und Hüttwilerseen mit Laachersee-Bimstuff (TG/ZH)
 86 Felsenholz Deckenschotter, Sitterdorf (TG)
 90 Bischofszell Bentonite (TG/SG)
 91 Molasse (OSM) Mammern (TG)
 518 Thurdurchbruch bei Halden (TG)
 521 Molasse Tongrube Altegg, Mettlen (TG)
 522 Molasse im Gäh, Nussbaumen (TG)
 524 Glimmersandgrube Helsinghausen, Raperswilen (TG)
 525 Rheinlauf Wagenhausen - Rheinklingen mit Endmoränenlandschaft (TG)
 526 Deckenschotter Grosswies, Salen-Reutenen (TG)
 528 Molasse Sandgrube Schlatt-Paradies (TG)
 530 Vorstoss-Schottern Ittingen (TG)
- TI** 96 Rock glaciers dell'Alta Valle Malvaglia (TI)
 155 Zona mineralogica del Passo del Campolungo (TI)
 157 Serie Triassico-Giurassica e area carsica del Lucomagno-Piora (TI)
 158 Sito mineralogico ad essonite di Claro (TI)
 159 Mineralizzazioni a distene e staurolite del Pizzo Forno (TI)
 160 Zona mineralogica del Gottardo-Fibbia (TI)
 162 Cava di marmo a Castione (TI)
 163 Linea Insubrica sul Passo San Jorio (TI)
 164 Fascia di Bündnerschiefer di Bedretto (TI)
 165 Palude della Bedrina (Dalpe, TI)

- 166 Acqua del Pavone (Grotta di Val Fiorina) (Basodino, TI)
 168 Paesaggio geomorfologico della Greina (TI, GR)
 170 Paesaggio fluviale del fondovalle della Maggia (TI)
 171 Delta del fiume Maggia (TI)
 172 Fuorisucite di gas naturale fra i delta del Ticino e della Verzasca (TI)
 173 Peridotite dell'Alpe Arami (Gorduno, TI)
 174 Denti della Vecchia (Regione di Lugano, TI)
 175 Carbonifero di Manno (TI)
 176 Serie stratigrafica del Monte Caslano e copertura vegetale (TI)
 177 Sito geo-paleontologico del Monte San Giorgio (TI)
 178 Gole della Breggia (TI)
 179 Argille di Castel di Sotto (Novazzano, TI)
 180 Gonfolite Lombarda della Collina del Penz (TI)
 181 Distretto minerario aurifero di Astano-Sessa (TI)
 182 Distretto minerario siderurgico della Valle Morobbia (TI)
 183 Paesaggio morenico di Stabio (TI)
 184 Massiccio calcareo carsico transfrontaliero del Monte Generoso (TI)
 185 Conglomerato di Pontegana (Morbio Inferiore e Morbio superiore, TI)
 186 Frana di Campo Vallemaggia (TI)
 499 Gole di Ponte Brolla (TI)
 502 Minerali di Carona (Monte Arbostora, TI)
- UR** 152 Windgälle, Maderanertal Antiklinale (UR)
 481 Kristallin/Sediment Kontakt bei Erstfeld, Scheidnössli (UR)
 647 Kristallhöhle Sandbalm, Göschenen (UR)
 1500 Aaregranit in der Schöllenen und gotthardmassivische Sedimente von Andermatt (UR)
 1501 Ultramafitite von Chämleten, Hospental (UR)
 1503 Querschnitt durch die Helvetische Hauptüberschiebung, Klausenpass (UR)
- VD** 64 Boutonnière anticlinale du Creux du Van et Gorges de l'Areuse (NE/VD)
 97 Gorges de Covatannaz (Ste-Croix, Vuiteboeuf, VD)
 104 Pyramides de gypse du Col de la Croix (VD)
 107 Bloc erratique rhodanien de la Lécherette (VD)
 108 Glissement de la Frasse (Les Ormonts, VD)
 382 Orbe souterraine (Grotte de Vallorbe), Grotte aux Fées (VD)
 383 Gouffres de Longirod et du Narcoleptique (VD)
 471 Vallées glaciaires de La Pierreuse-Gummfluh et de l'Etivaz (BE/VD)
 624 Gisement fossilifère Rivaz-Monod (VD)
 625 Carrière de St-Triphon (VD)
 626 Salines de Bex (VD)
 650 Gorges de la Veveyse de Fégire (FR/VD)
 685 Crétacé et Molasse de la Chaux-La Vraconne (VD)
 919 Lapiés du Haut-Jura (Marchairuz, VD)
 920 Glacière de St-Livres (Bière, VD)
 977 Bassin glaciaire d'Ecoteaux (VD)
 978 Source thermale de Lavey-les-Bains (VD)
 1005 Gravière de Gilly (VD)
 1006 Colline rocheuse du Mormont, capture Venoge, carr. Eclépens-Cridec et des Buis (VD)
 1017 Pierra Besse et Bloc Monstre (VD)
 1018 La Sagne de la Vraconne (Ste-Croix, VD)
 1019 Sources boueuses Les bons du pied du Mont Tendre (VD)
 1020 Décrochement Pontarlier-Vallorbe (VD)
 1034 Combes anticinales du Haut-Jura (Marchairuz, VD)

- 1508 Molasse à charbon de la Paudèze (VD)
1510 Marnière de Bois-Genoud, gisements fossilifères sur la Mèbre et Flon Morand (VD)
1511 Soufrière de Sublin (VD)
1512 Quartz dans le Flysch de la Tour de Duin près de Bex (VD)
1513 Nappe de Morcles (VD/VS)
1514 Couche à Cérithes de Tête Ronde (VD)
- VS** 111 Traces de dinosaures de la Golette et mine de Salanfe (Evionnaz, VS)
112 Pyramides d'Euseigne (VS)
114 Moraines du stade Egesen du glacier de Tortin (Nendaz, VS)
115 Eboulement de Sierre (VS)
116 Eboulement de Derborence (Conthey, VS)
118 Formes de raccordement postglaciaire de la cluse du Rhône, Vernayaz et Evionnaz (VS)
120 Eboulement de Randa (VS)
153 Dalle à empreintes de dinosaures d'Emosson (Finhaut, VS)
204 Mineralienfundstelle Grube Lengenbach (Binn, VS)
326 Pillow-Lava bei Zermatt (VS)
384 Grotte des Chamois (Leukerbad, VS)
385 Grotte de la Crête de Vaas (Granges, VS)
386 Réseau karstique du Grand Cor - Poteu (Fully, Saillon, VS)
387 Jochloch (Höhle auf dem Jungfraujoch) (Fieschertal, VS)
388 Réseau des Pingouins et Lapi di Bou (lapiaz) (Savièse, VS)
389 Lac souterrain de St-Léonard (VS)
469 Glacier d'Aletsch et gorges de la Massa (BE/VS)
488 Le Cervin (VS)
490 Moraine latérale du glacier du Rhône (Monthey/Collombey-Muraz, VS)
491 Glacier du Rhône (Oberwald, VS)
603 Cirque glaciaire de Gruben (Saas Balen, VS)
604 Paysage périglaciaire du Haut Vallon de Réchy - Pas de Lona (VS)
615 Glacio-karst de Tsanfleuron (Savièse, VS)
652 Filons aurifères de Gondo (VS)
653 Mine de plomb et de zinc de Goppenstein (VS)
683 Carrière d'ardoises de Leytron (VS)
684 Carrière de granite de Miéville-Vernayaz (VS)
728 Glacier du Gorner et jardin glaciaire de Dossen (Zermatt, VS)
729 Vallées glaciaires suspendues de la rampe sud du Lötschberg (VS)
786 Système torrentiel de l'Illgraben (Loèche, VS)
979 Sources thermales de Loèche-les-Bains (VS)
1014 Glacier et complexe morainique de Tsjore Nouve, Evolène (VS)
1037 Carrière de Dorénaz (VS)
1203 Carrière de marbre de Saillon (VS)
1513 Nappe de Morcles (VD/VS)
- ZG** 442 Flusslandschaft der Reuss (AG, ZG, ZH)
478 Bergsturz Goldau (SZ/ZG)
1004 Glazialkomplex Wilen Schwand bei Menzingen (ZG)
1202 Schieferkohlenkomplex Greit (Menzingen, ZG)
10102 Höllgrotte Baar (Bärenhöhle) und Kohlbodenquelle, Menzingen (ZG)
- ZH** 85 Endmoränenlandschaft Nussbaumer- und Hüttwilerseen mit Laachersee-Bimstuff (TG/ZH)
223 Lägern - Faltenjura (AG, ZH)
229 Pfluegstein (Erratiker) ob Erlenbach (ZH)
442 Flusslandschaft der Reuss (AG, ZG, ZH)

- 443 Molasse Albiskette, Reppischtal (ZH)
- 453 Drumlinlandschaft Zuercher Oberland (ZH)
- 455 Glaziallandschaft im Gebiet Neerach-Stadel (ZH)
- 456 Moränen- und Moorlandschaft Katzenseen bei Regensdorf (ZH)
- 457 Gruppe von Erratikern im Unteren Fällandertobel, Fällanden (ZH)
- 458 Deckenschotter Irchel (ZH)
- 462 Glazial geformte Molasselandschaft Lützelsee (ZH)
- 591 Thur-Auen beim Zusammenfluss mit dem Rhein (ZH)
- 595 Entwässerungsrinne Dätttau - Pfungen bei Winterthur u. spätglazialer Wald Dätttau (ZH)
- 596 Molasse (OSM) und Quartär Küssnacht Tobel, Küssnacht und Zumikon (ZH)
- 600 Kohlenbergwerk Käpfnach, Horgen (ZH)
- 601 Tüfels Chilen, Zell (ZH)
- 740 Quarzsandgrube Benken (ZH)
- 1003 Glaziale Flussraumverdrängung, Schindellegi Hütten (SZ, ZH)
- 1515 Travertin-Terrassen Quellhorizont Embrach /Freienstein (ZH)

Liste géotopes suisses par code GIN

Etat : mars 2011

CODE	NOM
3	AI Molasse/Alpenrand Dunkelberndli, Schwende (AI)
5	AI Schichtrippenlandschaft Enggenhütte (AI)
6	AI Wildkirchli (Höhle im Alpstein, AI)
10	BL Ziegelei Allschwil (BL)
12	BL Trias Neue Welt, Münchenstein (BL)
13	BL Molasse/Jura Kontakt Schlossgarten Pfeffingen (BL)
14	BL Huppergruben Lausen (BL)
15	BL Fossilfundstelle Rain, Zunzgen (BL)
16	BL Molasse Steinbruch Steinholden (BL)
17	BL Trias Steingraben Hemmiken (BL)
18	BL Gipsgrube Wissbrun, Zeglingen (BL)
19	BL Tongruben Liesberg-Dorf, Andil (BL)
20	BL Tongrube Laufen Uf Saal (BL)
21	BL Brislach-Allmet, Höhlen- und Karstgebiet (BL)
23	FR Gorges de la Sarine et affluents (FR)
24	BE Paysage fluvial de la Singine et carrière de Zollhaus (BE/FR)
26	FR Vallée glacio-karstique du Breccaschlund (Charmey, Jaun, FR)
27	FR Instabilités de terrain dans le vallon de Falli Hölli - Chleuwena (FR)
29	GR Gletschermühlen in Maloja (GR)
31	GR Morteratschgletscher (Berninagruppe, GR)
32	GR Roseg- und Tschiervagletscher (Berninagruppe, GR)
33	GR Palügletscher mit Alpe Palü und Cavaglia (GR)
40	GR Val Bondasca (Bregaglia, GR)
41	GR Macunseen (Zernez, GR)
43	GR Stazerwald (Oberengadin, GR)
44	GR Viamala-Schlucht (GR)
47	GR Ruchberg-Sandstein (Maienfeld, GR)
49	LU Zungenbeckenlandschaft Wauwilermoos-Hagimoos-Mauensee (LU)
52	BE Napfbergland Nagelfluh Schuttfäche (LU/BE)
64	VD Boutonnière anticlinale du Creux du Van et Gorges de l'Areuse (NE/VD)
65	NE Mines d'asphalte du Val-de-Travers (NE)
71	OW Melchsee-Frutt, Höhlen- und Karstsysteme (OW, BE)
75	SG Erosionstrichter "Ofenloch" im Nagelfluh bei Nesslau (SG)
76	SG Necker-Canyon zwischen Mogelsberg und Lütisburg (SG)
77	SH Gips Oberwiesen, Schleithem (SH)
78	SH Bohnerzgebiet Südranden (SH)
79	SH Randen-Biberthal-Verwerfung, Biberegggrube (SH)
80	SH Seebi Trias Steinbruch, Schleithem (SH)
81	SH Rheinfall (SH/ZH)
82	TG Schmelzwasserrinne Bichelsee - Littenheid (TG)
83	TG Seitenmoräne des Konstanz-Stadiums des Rheingletschers (TG)
84	TG Endmoränenlandschaft Aadorf - Aawangen (TG)
85	TG Endmoränenlandschaft Nussbaumer- und Hüttwilerseen mit Laachersee-Bimstuff (TG/ZH)
86	TG Felsenholz Deckenschotter, Sitterdorf (TG)

90	SG	Bischofszell Bentonite (TG/SG)
91	TG	Molasse (OSM) Mammern (TG)
96	TI	Rock glaciers dell'Alta Valle Malvaglia (TI)
97	VD	Gorges de Covatannaz (Ste-Croix, Vuiteboeuf, VD)
104	VD	Pyramides de gypse du Col de la Croix (VD)
107	VD	Bloc erratique rhodanien de la Lécherette (VD)
108	VD	Glissement de la Frasse (Les Ormonts, VD)
111	VS	Traces de dinosaures de la Golette et mine de Salanfe (Evionnaz, VS)
112	VS	Pyramide d'Euseigne (VS)
113	FR	Chaîne des Gastlosen (Jaun, BE/FR)
114	VS	Moraines du stade Egesen du glacier de Tortin (Nendaz, VS)
115	VS	Eboulement de Sierre (VS)
116	VS	Eboulement de Derborence (Conthey, VS)
118	VS	Formes de raccordement postglaciaire de la cluse du Rhône, Vernayaz et Evionnaz (VS)
120	VS	Eboulement de Randa (VS)
123	GE	Molasse oligocène du Vallon de la Roulavaz (Dardagny, GE)
130	LU	Molasse (OMM) Ränggloch (LU)
133	LU	Molasse (OMM) Luzern (LU)
152	UR	Windgälle, Maderanertal Antiklinale (UR)
153	VS	Dalle à empreintes de dinosaures d'Emosson (Finhaut, VS)
154	JU	Ajoulote souterraine (Creux des Prés / Creugenat, Ajoie, JU)
155	TI	Zona mineralogica del Passo del Campolungo (TI)
157	TI	Serie Triassico-Giurassica e area carsica del Lucomagno-Piora (TI)
158	TI	Sito mineralogico ad essonite di Claro (TI)
159	TI	Mineralizzazioni a distene e staurolite del Pizzo Forno (TI)
160	TI	Zona mineralogica del Gottardo-Fibbia (TI)
162	TI	Cava di marmo a Castione (TI)
163	TI	Linea Insubrica sul Passo San Jorio (TI)
164	TI	Fascia di Bündnerschiefer di Bedretto (TI)
165	TI	Palude della Bedrina (Dalpe, TI)
166	TI	Acqua del Pavone (Grotta di Val Fiorina) (Basodino, TI)
168	GR	Paesaggio geomorfologico della Greina (TI, GR)
170	TI	Paesaggio fluviale del fondovalle della Maggia (TI)
171	TI	Delta del fiume Maggia (TI)
172	TI	Fuorisucite di gas naturale fra i delta del Ticino e della Verzasca (TI)
173	TI	Peridotite dell'Alpe Arami (Gorduno, TI)
174	TI	Denti della Vecchia (Regione di Lugano, TI)
175	TI	Carbonifero di Manno (TI)
176	TI	Serie stratigrafica del Monte Caslano e copertura vegetale (TI)
177	TI	Sito geo-paleontologico del Monte San Giorgio (TI)
178	TI	Gole della Breggia (TI)
179	TI	Argille di Castel di Sotto (Novazzano, TI)
180	TI	Gonfolite Lombarda della Collina del Penz (TI)
181	TI	Distretto minerario aurifero di Astano-Sessa (TI)
182	TI	Distretto minerario siderurgico della Valle Morobbia (TI)
183	TI	Paesaggio morenico di Stabio (TI)
184	TI	Massiccio calcareo carsico transfrontaliero del Monte Generoso (TI)
185	TI	Conglomerato di Pontegana (Morbio Inferiore e Morbio superiore, TI)
186	TI	Frana di Campo Vallemaggia (TI)
200	BE	Zerrkluff Gerstenegg (BE)
203	SG	Ries-Impakt Sittertobel, Waldkirch (SG)
204	VS	Mineralienfundstelle Grube Lengenbach (Binn, VS)
205	BE	Austernriff Scherpfenrain, Häutligen (BE)

206	AG	Rissmoränen und Terrassenschotter von Möhlin (AG)
207	AG	Tafeljura um Wittnau (AG)
209	AG	Schwarzwaldkristallin und Schlossberg von Laufenburg (AG)
213	AG	Wasserschloss: Zusammenfluss von Aare, Reuss und Limmat (AG)
221	AG	Fuchstobelstein (Erratiker) (Remetschwil, AG)
223	ZH	Lägern - Faltenjura (AG, ZH)
228	AG	Molasse-Rundhöcker Schlossberg und Gofi bei Lenzburg (AG)
229	ZH	Pflugstein (Erratiker) ob Erlenbach (ZH)
275	GR	Val di Campo (Poschiavo, GR)
300	SO	Klus von Mümliswil (SO)
304	BE	Luegibodenblock, Granit bei Habkern (BE)
306	BL	Faltenjura Richtifluh - Gerstelfluh (BL, SO)
311	BL	Molasse Tennikerfluh (BL)
326	VS	Pillow-Lava bei Zermatt (VS)
330	AG	Echinodermensteinbruch von Schinznach (AG)
331	SO	Mont Terri Ueberschiebung, Oberkirch-Meltingen (SO)
334	BE	Glaziallandschaft Steinhof bei Herzogenbuchsee (BE/SO)
337	SO	Gipsgrube Kienberg (SO)
338	SO	Liasische Stromatolithe, Passwang (SO)
343	SO	Klus Balsthal (SO)
344	SO	Nidlenloch, Weissenstein (SO)
345	SO	Sauropodenfährten Oberdorf/Lommiswil (SO)
347	SO	Typuslokalität Solothurner-Schildkrötenkalke St.Niklaus bei Solothurn (SO)
348	SO	Weissenstein Antiklinale / Halbklaus Balsthal Balmberg (SO)
349	FR	Fossiles du Creux de l'Ours (Châtel-St-Denis, FR)
350	FR	Séquences de marée du Bois du Devin (Marly-le-Petit, FR)
352	FR	Molasse des Grottes de la Madeleine, Einsiedelei (Düdingen, FR)
353	AG	Biwakgrotte Kaiseraugst (AG)
354	AI	Dürschrennenhöhle (Alpstein, AI)
356	BE	Beatenberg - Siebenhengste - Hohgant, Höhlen- und Karstsystem (BE)
357	BE	Eishöhle Hasliberg (Klufthöhle BE)
359	BL	Silberloch bei Röschenz (BL)
361	GL	Muttseehöhle und Marmorhöhle (Linthal, GL)
363	GR	Sulzfluh: Höhlen- und Karstsystem (St. Antönien, GR)
365	JU	Grotte de Milandre (Boncourt, JU)
366	JU	Grotte de Réclère (Trou du Fahy, JU)
367	LU	Schrattenfluh, Höhlen- und Karstsystem (LU)
368	NE	Grotte de la Cascade (Môtiers, NE)
369	NE	Emposieu et moulins souterrains du Col des Roches (Le Locle, NE)
370	NE	Glacière de Monlési (Boveresse, NE)
371	NE	Grotte du TM 800 (Tunnel de la Vue des Alpes, NE)
372	NW	Bärenhöhle S-4 am Schwalmis (NW)
373	NW	Friedhöflerhöhle (Bürgenstock, NW)
375	OW	Mondmilchloch am Pilatus (OW)
376	SG	Churfürsten - Rinquelle, Höhlen- und Karstsystem, Typlokalität Garschella, Grabs (SG)
379	GL	Hölloch - Windloch - Silberren - Bödmeren, Höhlen- und Karstsystem (SZ/GL)
380	SZ	Gütschtobel - Bawangli, Höhlen- und Karstsystem (SZ)
382	VD	Orbe souterraine (Grotte de Vallorbe), Grotte aux Fées (VD)
383	VD	Gouffres de Longirod et du Narcoleptique (VD)
384	VS	Grotte des Chamois (Leukerbad, VS)
385	VS	Grotte de la Crête de Vaas (Granges, VS)
386	VS	Réseau karstique du Grand Cor - Poteu (Fully, Saillon, VS)
387	VS	Jochloch (Höhle auf dem Jungfraujoch) (Fieschertal, VS)

388	VS	Réseau des Pingouins et Lapi di Bou (Iapiaz) (Savièse, VS)
389	VS	Lac souterrain de St-Léonard (VS)
393	FR	Molasse de Heitenried (FR)
401	GR	Pillow-Lava auf der Alp Flix, Cuorts (Sur, GR)
403	GR	Alv-Brekzie Aufschluss am Piz Alv (GR)
405	GR	Eklogit-Boudins südlich der Alp de Trescolmen (Mesocco, GR)
406	GR	Ils Aults Bergsturzlandschaft Domat/Ems (GR)
408	GR	In den Zügen- oder Landwasserschluft (GR)
410	GR	Bergsturzlandschaft Flims und Ruinalta (GR)
411	GR	Tumalandschaft Domat/Ems (GR)
415	BE	Cluses du Pichoux et d'Undervelier et vallée sèche du Miéry (BE/JU)
431	JU	Cluses de la Birse (BE/JU)
440	FR	Colline rocheuse isolée du Mont Vully (FR)
442	AG	Flusslandschaft der Reuss (AG, ZG, ZH)
443	ZH	Molasse Albiskette, Reppischtal (ZH)
446	LU	Gletschergarten Luzern (LU)
453	ZH	Drumlinlandschaft Zuercher Oberland (ZH)
455	ZH	Glaziallandschaft im Gebiet Neerach-Stadel (ZH)
456	ZH	Moränen- und Moorlandschaft Katzenseen bei Regensdorf (ZH)
457	ZH	Gruppe von Erratikern im Unteren Fällandertobel, Fällanden (ZH)
458	ZH	Deckenschotter Irchel (ZH)
461	SG	Lignit Böllenbergtobel, Uznach (SG)
462	ZH	Glazial geformte Molasselandschaft Lützelsee (ZH)
469	BE	Glacier d'Aletsch et gorges de la Massa (BE/VS)
471	VD	Vallées glaciaires de La Pierreuse-Gummfluh et de l'Etivaz (BE/VD)
472	BE	Aareschlucht bei Meiringen (BE)
478	SZ	Bergsturz Goldau (SZ/ZG)
479	OW	Hagleren - Glaubenberg - Schlieren Flysch (LU, OW)
481	UR	Kristallin/Sediment Kontakt bei Erstfeld, Scheidnössli (UR)
485	SG	Taminaschlucht (SG)
486	SG	Rundhöckerlandschaft Melser Hinterberg - Flumser Kleinberg (SG)
488	VS	Le Cervin (VS)
490	VS	Moraine latérale du glacier du Rhône (Monthey/Collombey-Muraz, VS)
491	VS	Glacier du Rhône (Oberwald, VS)
499	TI	Gole di Ponte Brolla (TI)
502	TI	Minerali di Carona (Monte Arbostora, TI)
507	GR	Kesch-Ducan-Gebiet mit fossilreicher Prosanto-Formation (GR)
512	GR	Blockgletscher Val Sassa (Zernez, GR)
513	NE	Canyon du Doubs (BE/JU/NE)
518	TG	Thurdurchbruch bei Halden (TG)
521	TG	Molasse Tongrube Altegg, Mettlen (TG)
522	TG	Molasse im Gäh, Nussbaumen (TG)
524	TG	Glimmersandgrube Helsighausen, Raperswilen (TG)
525	TG	Rheinlauf Wagenhausen - Rheinklingen mit Endmoränenlandschaft (TG)
526	TG	Deckenschotter Grosswies, Salen-Reutenen (TG)
528	TG	Molasse Sandgrube Schlatt-Paradies (TG)
530	TG	Vorstoss-Schottern Ittingen (TG)
532	SG	Molasse Goldachdurchbruch Martinstobel, Untereggen (SG)
533	AR	Glazialkomplex Goldachgletscher Chastenloch bei Trogen (AR)
534	SG	Molasse Schrönteller, Thal (SG)
536	SG	Lössterrassen- und Rundhöckerlandschaft Wartau-Sevelen (SG)
538	SG	Eozäne Riffkalke Gufler, Weesen (SG)
540	SG	Säugetierlokalität Martinsbrünneli, Jona (SG)

541	SG	Glazialkomplex Müselbach bei Kirchberg (SG)
547	SG	Drumlinlandschaft Wittenbach (SG)
552	AI	Blattverschiebung Sax-Schwendibruch, Schwende (AI/SG)
563	SG	Kartreppenlandschaft Murgsee-Rietlichopf (SG)
567	SG	Glazialkomplex Pizol (SG)
568	SG	Geologisches Fenster Vättis/Kreuzbachtobel, Pfäfers (SG)
591	ZH	Thur-Auen beim Zusammenfluss mit dem Rhein (ZH)
595	ZH	Entwässerungsrinne Dätttau - Pfungen bei Winterthur u. spätglazialer Wald Dätttau (ZH)
596	ZH	Molasse (OSM) und Quartär Küssnacht Tobel, Küssnacht und Zumikon (ZH)
600	ZH	Kohlenbergwerk Käpfnach, Horgen (ZH)
601	ZH	Tüfels Chilen, Zell (ZH)
603	VS	Cirque glaciaire de Gruben (Saas Balen, VS)
604	VS	Paysage périglaciaire du Haut Vallon de Réchy - Pas de Lona (VS)
608	GR	Blockgletscher Murtel-Corvatsch (Silvaplana, GR)
609	GR	Blockgletscher Val Muragl (Samedan, GR)
615	VS	Glacio-karst de Tsanfleuron (Savièse, VS)
618	SO	Liasgrube Unterer Hauenstein (SO)
619	AG	Fossilfundstelle Tongrube Frick (AG)
620	FR	Crétacé-Tertiaire de Roter Sattel (Jaun, FR)
623	JU	Paléokarst de la carrière de la Petite Morée (Glovelier, JU)
624	VD	Gisement fossilifère Rivaz-Monod (VD)
625	VD	Carrière de St-Triphon (VD)
626	VD	Salines de Bex (VD)
630	AG	Thermalquellen, Baden-Ennetbaden (AG)
633	GL	Fossillokalität Landesplattenberg, Engi (GL)
639	JU	Récifs coralliens de St-Ursanne (JU)
640	JU	Cluse de Goumois (JU)
643	SG	Stollensystem Eisenerzbergwerk Gonzen, Sargans (SG)
645	SZ	Flysch und Klippendecke, Mythen (SZ)
647	UR	Kristallhöhle Sandbalm, Göschenen (UR)
650	FR	Gorges de la Veveyse de Fégire (FR/VD)
652	VS	Filons aurifères de Gondo (VS)
653	VS	Mine de plomb et de zinc de Goppenstein (VS)
656	JU	Grès vosgiens des Etangs de Bonfol (JU)
683	VS	Carrière d'ardoises de Leytron (VS)
684	VS	Carrière de granite de Miéville-Vernayaz (VS)
685	VD	Crétacé et Molasse de la Chaux-La Vraconne (VD)
728	VS	Glacier du Gorner et jardin glaciaire de Dossen (Zermatt, VS)
729	VS	Vallées glaciaires suspendues de la rampe sud du Lötschberg (VS)
740	ZH	Quarzsandgrube Benken (ZH)
741	NE	Marne crétacée de Cressier (NE)
743	NE	Localité type du Valanginien (Valangin, NE)
745	NE	Système karstique Bied-Ponts de Martel-Noiraigue (NE)
754	SG	Sennwalder Bergsturz (SG)
765	NE	Bloc erratique de la Pierre-à-Bot (Neuchâtel, NE)
786	VS	Système torrentiel de l'Iligraben (Loèche, VS)
901	AI	Glazialkomplex Weissbad-Schwende (AI)
902	AI	Flyschgebirge Fäneren, Rüte (AI)
903	AI	Faltengebirgslandschaft Fälensee-Altman (AI)
906	BE	Fallantiklinal bei Plaffeien (Fallvorsessli, BE)
910	NE	Carrière de marne et minéraux rares de Cornaux (NE)
914	SG	Flysch Flügenspitz, Amden (SG)
919	VD	Lapiés du Haut-Jura (Marchairuz, VD)

920	VD	Glacière de St-Livres (Bière, VD)
951	AG	Neunbrunnen-Quellen, Böttstein (AG)
952	AG	Lindmühle-Quellen, Birmenstorf (AG)
957	BE	Giessbachfälle von Brienz (BE)
959	BE	Staubbachfall bei Lauterbrunnen (BE)
960	BE	Trümmelbachfall von Lauterbrunnen (BE)
961	BE	Balmquelle, Lenk (BE)
963	GR	Hochmineralisierte Mineralwasserquellen im Raum Ftan - Scuol - Tarasp - Sent (GR)
964	GR	Dinosaurier-Fährten am Piz dal Diavel im Nationalpark (GR)
965	GR	Manganerzlagerstätte mit seltenen Mineralien aus Falotta und Parsettens (Tinizong, GR)
966	JU	Parois rocheuses à tourelles de Château Cugny (Goumois, JU)
977	VD	Bassin glaciaire d'Ecoteaux (VD)
978	VD	Source thermale de Lavey-les-Bains (VD)
979	VS	Sources thermales de Loèche-les-Bains (VS)
981	AG	Molasse Steinbruch Eckwil, Mägenwil (AG)
990	SZ	Steinbach-Büelhöchi, Einsiedeln (SZ)
1001	AG	Windgap Heidenloch, Olten und Zofingen (AG, SO)
1002	SZ	Glazialkomplex Schwantenu, Einsiedeln (SZ)
1003	ZH	Glaziale Flussraumverdrängung, Schindellegi Hütten (SZ, ZH)
1004	ZG	Glazialkomplex Wilen Schwand bei Menzingen (ZG)
1005	VD	Gravière de Gilly (VD)
1006	VD	Colline rocheuse du Mormont, capture Venoge, carr. Eclépens-Cridec et des Buis (VD)
1007	AI	Erosionslandschaft Seckbachtobel mit Riesenkonglomerat, Schwende (AI)
1008	AR	Glaziallandschaft Aueli-Tosbach, bei Urnäsch und Hundwil (AR)
1009	AR	Molassekar Rossmoos, Urnäsch (AR)
1010	SG	Glaziallandschaft Oberes Luterental, Krummenau (SG)
1011	GE	Pierres du Niton (GE)
1012	GR	Kame Terrassen in Disentis / Mustér und Sedrun - Camischolas (GR)
1013	AR	Randunterschiebung Teufelsmauern (AR)
1014	VS	Glacier et complexe morainique de Tsijore Nouve, Evolène (VS)
1015	AI	Mittelmoräne Chamhalden (AI, AR)
1016	SG	Schichtrippenlandschaft "Jona-Diemberg" (Rapperswil, SG)
1017	VD	Pierra Besse et Bloc Monstre (VD)
1018	VD	La Sagne de la Vraconne (Ste-Croix, VD)
1019	VD	Sources boueuses Les bons du pied du Mont Tendre (VD)
1020	VD	Décrochement Pontarlier-Vallorbe (VD)
1031	AG	Moränen des Würm-Maximums des Reussgletschers bei Melligen (AG)
1032	AG	Moränen des Stetten-I- und -II-Rückzugsstadiums des Reussgletschers bei Stetten (AG)
1033	AG	Moränen des Bremgarten-Stadiums des Reussgletschers bei Bremgarten (AG)
1034	VD	Combes anticinales du Haut-Jura (Marchairuz, VD)
1035	JU	Traces de dinosaures de Courtedoux (JU)
1037	VS	Carrière de Dorénaz (VS)
1201	SO	Fossillokalität Rickenbach, Huppergrube (SO)
1202	ZG	Schieferkohlenkomplex Greit (Menzingen, ZG)
1203	VS	Carrière de marbre de Saillon (VS)
1500	UR	Aaregranit in der Schöllenen und gotthardmassivische Sedimente von Andermatt (UR)
1501	UR	Ultramafitite von Chämleten, Hospental (UR)
1502	GE	Carrières sous-lacustres de Chambésy (GE)
1503	UR	Querschnitt durch die Helvetische Hauptüberschiebung, Klausenpass (UR)
1504	BE	Sediment- und Torfkörper Moosallmend Faulensee, Spiez (BE)
1505	SG	Falten und Schuppen Wildhuser Schafberg, Wildhaus (SG)
1507	BE	Pleistozän on Thalgut (Kirchdorf, BE)
1508	VD	Molasse à charbon de la Paudèze (VD)

1509	GL	Glarner Hauptüberschiebung "Foostock" (GL)
1510	VD	Marnière de Bois-Genoud, gisements fossilifères sur la Mèbre et Flon Morand (VD)
1511	VD	Soufrière de Sublin (VD)
1512	VD	Quartz dans le Flysch de la Tour de Duin près de Bex (VD)
1513	VD	Nappe de Morcles (VD/VS)
1514	VD	Couche à Cérites de Tête Ronde (VD)
1515	ZH	Travertin-Terrassen Quellhorizont Embrach /Freienstein (ZH)
10100	FR	Estavelle de l'Hongrin (Haut-Intyamon, FR)
10101	SO	Fledermausloch, Welschenrohr (SO)
10102	ZG	Höllgrotte Baar (Bärenhöhle) und Kohlbodenquelle, Menzingen (ZG)
10103	SG	Kristallhöhle Kobelwald (SG)
10104	BE	Milchbachhöhle-Arboschacht, Grindelwald (BE)
10105	FR	Réseau des Morteys et Gouffre des Diablotins (Charmey, FR)

Liste globale des géotopes supprimés (par canton)

AG	739 Emma Kunz 210 Aargauer Faltenjura im Staffelegggebiet (AG) 211 Molasse-Rundhöcker Stauffberg bei Lenzburg 214 fusionnés dans le GIN1031 215 fusionnés dans le GIN1031 216 fusionnés dans le GIN1031 217 fusionnés dans le GIN1032 218 fusionnés dans le GIN1032 219 fusionnés dans le GIN1032 224 fusionnés dans le GIN1033 225 fusionnés dans le GIN1033 226 fusionnés dans le GIN1033
AI	545 Rotsteinpass Schwende 558 Felskuppe Flammeneggzug Rüte / Schwenden (AI)
AR	678 Molassekar Rossmoos, Urnäsch (AR) 679 Molasse Sturzenegg, Herisau
BE	621 Traces de dinosaures de la Combe du Pont (Moutier, BE) 196 Saurierfährten La Heutte (BE) 622 Monbautier Engehalde 590 Glacier d'Aletsch et gorges de la Massa (BE/VS)
BL	11 Ziegelei Oberwil (BL)
GR	413 Prosanto Schichten 399 Parsettens Tinjong
JU	638 Mines de fer pisolithique de Delémont (JU) 989 Sur combe ronde

LU	132 Vierwaldstättersee 325 Pilatus (LU, NW, OW)
NW	74 Bergsturzgebiet Stanserhorn (NW, OW) 325 Pilatus (LU, NW, OW) 132 Vierwaldstättersee
OW	74 Bergsturzgebiet Stanserhorn (NW, OW) 132 Vierwaldstättersee 325 Pilatus (LU, NW, OW)
SG	915 Garschella Grabs 550 Oligozäne Baumstämme Krummenau (SG) 460 Bütschwil-Lütisburg (Thur-Canyon) 92 Hörnlibergland und Tössoberlauf (SG-TG-SH) 556 Bischofszell (SG, TG) 760 Terrasseabfolge Wartau, Sevelen (SG)
SH	432 Tafeljura um Randen
SO	644 Huppergrube Hintere Malson, Welschenrohr (SO)
SZ	991 Gämsstafel, Muotathal 993 Toralp, Muotathal 995 Seewen, Schwyz 132 Vierwaldstättersee 444 Moränenlandschaft Menzingen (SZ, ZG, ZH)
TG	89 Hohrain, Wäldi 973 Widen
TI	681 Miniere Medeglia 501 Mt San Salvatore 917 Torbiera al Paü Coldrerio (TI)

- UR** 132 Vierwaldstättersee
918 Altchilch, Andermatt - > GIN1500
646 Klausenpass - > GIN1503
975 Chämleten, Hospental - >GIN1501
- VD** Mines et Rapielles de Baulmes
98 fusionnés avec GIN1034
99 fusionnés avec GIN1034
100 fusionnés avec GIN1034
425 La Sarraz-Gorges du Nozon
- VS** 654 Mine de charbon de la Méreune (Dorénaz, VS)
677 ??
- ZG** 444 Moränenlandschaft Menzingen (SZ, ZG, ZH)
- ZH** 922 Chrästel, Buchs
597 Kiesgrube Gossau
121 Lägern
1506 Spätglazialer Wald Dätttau -> GIN 595
444 Moränenlandschaft Menzingen (SZ, ZG, ZH)

Liste globale des géotopes gardés en attente (par canton)

AG Géotopes à intégrer

627 Herznach
738 Schümel

Géotopes avec données insuffisantes

953 Rohr
629 Zurzach
628 Schweizerhalle

Eventuels futurs géotopes

Hirschthal (648.8 / 249.4)
Bierkeller (640.2 / 238.)
Küttigen (645.8 / 250.6)
Hängendorf
Gansingen
Randen
Mellikon
Eisengraben-Mönthal (651.56 / 264.08)

Divers (figurent sur la database)

212 Aareschlucht von Brugg
208 Endmoränenzone von Staffelbach
433 Stromschnelle Koblenzer Laufen

AI Divers (figurent sur la database)

904 Glaziallandschaft und Erosionskerbe Rotbachschlucht bei Teufen

AR Géotopes avec données insuffisantes

554 Molasse Urnäsch Tobel, Urnäsch (AR)

BE Géotopes à intégrer

905 Carrière Reuchenette
Wischberg, Bumbach, Marbach

Géotopes avec données insuffisantes

908 Grindelwald Marmorsteinbruch
632 Trachsellaenen, Lauterbrunnen
Mervilier Mont Girod - Huppensand
Langeneggrat Stockhorn
Gasterntal
Erzegg-Planplatte
Pfungstegg-Milchbach-Siderolitikum

Eventuels futurs géotopes

Brüttelen
Wynau

Divers (figurent sur la database)

421 Franches Montagnes (BE, JU)
956 Funtenenquelle, Meiringen
588 Marge proglaciaire du Petersgrat et Kanderfirn
958 Mineralquelle Weissenburg

BL Géotopes avec données insuffisantes

22 Lauchflue

FR Eventuels futurs géotopes

Tuffière
Wallenried

GL Géotopes à intégrer

909 Klausenpass Linthal
581 Foostock-Mels-Elm
414 Elm-Sool-Flims

Géotopes avec données insuffisantes

562 Bergwerk Murtschen
671 Guppen Schwanden

Eventuels futurs géotopes

Höhlen- und Karstsystem Silberer
Windloch im Klöntal

GL Kärpfbrücke am Niederenbach
Kristallin Halbfenster Biferten Ochsenstock
Karbon Sedimente (Kohle) am Bifertengrätli

GR Géotopes à intégrer

Piz Mitgel + Ela Hütte + Tinzenhorn - Dinofundstelle
Kreuzmoränen Plassегgen
Egesenstadium Auf Lullier Pass
Wasserscheide Lunghin

JU Eventuels futurs géotopes

Charmoilles
Chevenez
La Caquerelle
Châtillon
soulce

LU Divers (figurent sur la database)

208 Endmoränenzone von Staffelbach

NE Géotopes avec données insuffisantes

748 Corridor aux loups

Divers (figurent sur la database)

766 Bloc erratique du Grison (La Sagne, NE)
767 Bloc erratique du Mont d'Amin (NE)
911 Blocs erratiques du Bois du Devens (NE)
642 Cirque de St-Sulpice / Source de l'Areuse
967 Combe anticlinale des Cugnets (Boudevilliers, NE)

NW Géotopes à intégrer

Ristetten - Beckenried

Géotopes avec données insuffisantes

74 Bergsturzgebiet Stanserhorn

OW Géotopes avec données insuffisantes

- 66 Feltschiloch
- 67 Klippendecke Giswilerstock (OW)
- 68 Kristallin/Kalk Kontakt Firnalpeli-Wendenjoch (OW)
- 69 Bergsturzgebiet Engelberg

SG Géotopes avec données insuffisantes

- 551 Fly-Falte, Amden (SG)
- 912 Molasse Mattstock-Speer, Amden (SG)
- 542 Bimstufelage Bergwiesen, Waldkirch (SG)
- 584 Pliozän Tannenberg, Waldkirch (SG)
- 549 Abflusssrinnen Sargans bis Bad Ragaz (SG)

Divers (figurent sur la database)

- 559 Ueberschiebungskontakte, Mättler Höchi, Amden (SG)
- 560 Ueberschiebungskontakt Brunnegg, Amden (SG)
- 758 Schmelzwasserrinne Valcupp

SH Géotopes avec données insuffisantes

- Kesslerloch

SO Géotopes avec données insuffisantes

- 333 Wanderblöcke von Dornach
- 332 Kalkschichten Schofgraben, Balm b. Günsberg (SO)
- 925 Wanderblock (?)
- 969 Hölzli, Obergerlafingen

Eventuels futurs géotopes

- Boningen
- Egerkingen

SZ Géotopes avec données insuffisantes

- 992 Roggenstöckli, Muotathal
- 994 Brünnen, Hinter Seeberg, Muotathal
- 997 Teuffibach, Gersau

SZ Eventuels futurs géotopes

Roggenstock

Divers (figurent sur la database)

445 Moorlandschaft Rothenthurm
444 Moränenlandschaft Menzingen (SZ/ZG/ZH)

TI Géotopes à intégrer

Pietra Ollare Fundstelle in Valle Maggia

Divers (figurent sur la database)

TI220 Minerali di terre rare delle pegmatii di Ascona-Brissago

UR Divers (figurent sur la database)

974 Schöllenschlucht

VD Géotopes avec données insuffisantes

976 Source thermale d'Yverdon-les-Bains (VD)
651 Mollendruz, Le Pont, Vallorbe

Divers (figurent sur la database)

103 Lapiés de Famelon (VD)
466 Vallon de Nant (VD)

Eventuels futurs géotopes

Site à mammoths Brassus

VS Géotopes avec données insuffisantes

Monchemin
Anthrazitminen l'Au d'Arbignon

Divers (figurent sur la database)

588 Marge proglaciaire du Petersgrat et Kanderfirn
607 Vallon périglaciaire du Furggentaelti (VS)
654 Mine de charbon de la Méreune (Dorénaz, VS)

VS Eventuels futurs géotopes

Pierre Ollaire
Ni-Bi: Pipjitälli - Turtmantal

ZG Divers (figurent sur la database)

445 Moorlandschaft Rothenthurm
444 Moränenlandschaft Menzingen (SZ/ZG/ZH)

ZH Géotopes avec données insuffisantes

980 Goldenes Tor, Kloten
602 Rhein, Rüdlingen
598 Kiesgrube Wasterkingen (ZH)

Divers (figurent sur la database)

719 Endmoränenwälle des Schlierenstadiums
736 Pfauenstein (Erratiker) bei Würiberg (ZH)
444 Moränenlandschaft Menzingen (SZ/ZG/ZH)

Eventuels futurs géotopes

Sites à mammoths Niederweningen

Métadonnées

Nom	Geotopes_global_2011_plg
Type	Type Shapefile polygones
Date	Date 31.03.2011
Contenu	Ensemble des périmètres des géotopes d'importance nationale acceptés lors de l'assemblée plénière du 12 janvier 2011.
Nb d'objets	288 polygones, correspondant à 282 géotopes.
Origine	Ces périmètres contiennent : <ul style="list-style-type: none"> (1) le fichier geotopes_all_plg présenté en annexe du rapport « Numérisation des périmètres des géotopes d'importance nationale », réalisé par Constandache <i>et al.</i> (2010). Ce rapport a été présenté à l'OFEV en mars 2010. (2) des périmètres nouvellement numérisés par Monica Constandache sur la base des informations des groupes de travail, dans le fichier geotopes_oct_2010.
Attributs	CODE : numéro GIN attribué NOM : nom du géotope CentroidX : abscisse du centroïde du géotope CentroidY : ordonnée du centroïde du géotope SHAPE_Area : surface du géotope
Calage IFP	(1) les objets provenant du fichier geotopes_all_plg <u>ont été calés</u> sur l'inventaire IFP, voir annexe 1 du rapport mentionné ci-dessus. (2) les objets provenant du fichier geotopes_oct_2010 <u>n'ont pas été calés</u> sur l'inventaire IFP (un seul objet entrant en discussion, le GIN304).
Etat 01.2011	les périmètres de 3 géotopes sont encore en discussion : GIN1513 Nappe de Morcles (VD, VS), GIN488 Le Cervin, GIN1509 Glarner Hauptüberschiebung Foostock (GL).




Auteur

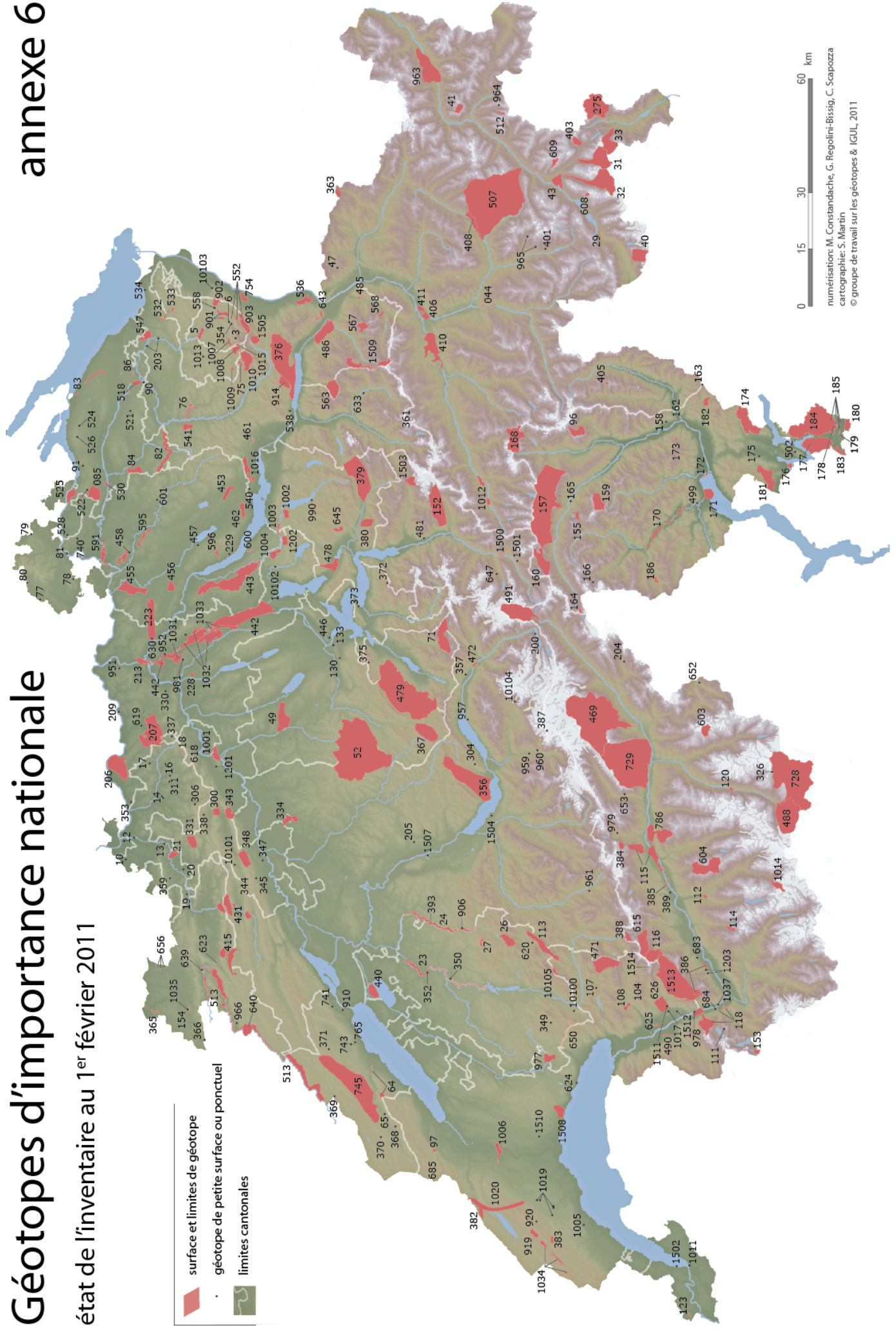
Monica Constandache, 31 mars 2011

Nom	Geotopes_global_2011_pts
Type	Shapefile points
Date	31.03.2011
Contenu	Localisation des géotopes ponctuels d'importance nationale validés par l'assemblée plénière du groupe de travail le 12.01.2011.
Nb d'objets	43 objets correspondant à 40 géotopes : un géotope est constitué de 2 points séparés (GIN1011) et 2 objets (GIN458, GIN306) sont des points auxquels correspond également un périmètre surface, ils ne sont donc pas considérés comme un géotope à part.
Origine	<p>(1) ces périmètres proviennent du fichier géotopes_all_pts présenté en annexe du rapport « Numérisation des périmètres des géotopes d'importance nationale », réalisé par Constandache <i>et al.</i> (2010). Ce rapport a été présenté à l'OFEV en mars 2010. Un certain nombre de points ont été supprimés de ce fichier, étant transformés en périmètres polygones et intégrés au fichier geotopes_oct_2010.</p> <p>(2) des périmètres nouvellement numérisés par Monica Constandache dans le fichier geotopes_oct_2010_pts</p>
Attributs	<p>CODE : numéro GIN attribué CentroidX : abscisse du point CentroidY : ordonnée du point</p>
Auteur	Monica Constandache, 31 mars 2011

Géotopes d'importance nationale

état de l'inventaire au 1^{er} février 2011

-  surface et limites de géotope
-  géotope de petite surface ou ponctuel
-  limites cantonales



0 15 30 60 km

numérisation: M. Constandache, G. Regolini-Bissig, C. Scapozza
cartographie: S. Martin
© groupe de travail sur les géotopes & IGUL, 2011