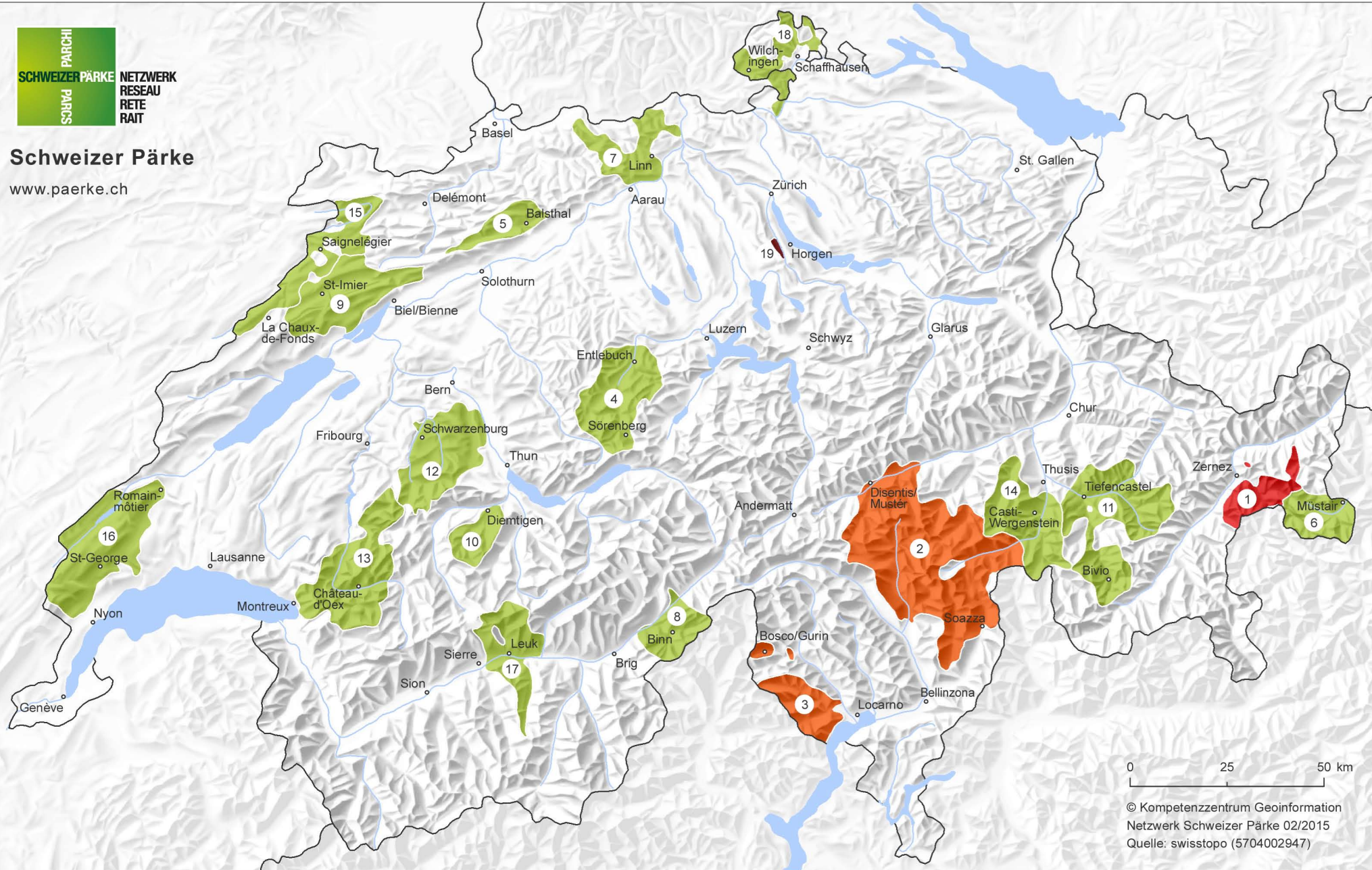


Schweizer Pärke

www.paerke.ch

Stand: Januar 2015



0 25 50 km

© Kompetenzzentrum Geoinformation
Netzwerk Schweizer Pärke 02/2015
Quelle: swisstopo (5704002947)

- | | | | |
|--|--|--|--|
| <p>1 Parc Naziunal Svizzer GR (seit 1914)</p> <p>Nationalpark</p> <p>2 Parc Adula GR/TI (Kandidat)</p> <p>3 Progetto Parco Nazionale del Locarnese TI (Kandidat)</p> <p>Regionaler Naturpark</p> <p>4 UNESCO Biosphäre Entlebuch LU (seit 2008, Biosphäre seit 2001)</p> | <p>5 Naturpark Thal SO (seit 2009)</p> <p>6 Biosfera Val Müstair GR (seit 2010, Biosphäre seit 2010)</p> <p>7 Jurapark Aargau AG/SO (seit 2012)</p> <p>8 Landschaftspark Binntal VS (seit 2012)</p> <p>9 Parc régional Chasseral BE/NE (seit 2012)</p> <p>10 Naturpark Diemtigtal BE (seit 2012)</p> | <p>11 Parc Ela GR (seit 2012)</p> <p>12 Naturpark Gantrisch BE/FR (seit 2012)</p> <p>13 Parc naturel régional Gruyère Pays-d'Enhaut FR/VD (seit 2012)</p> <p>14 Naturpark Beverin GR (seit 2013)</p> <p>15 Parc du Doubs JU/NE/BE (seit 2013)</p> <p>16 Parc Jura vaudois VD (seit 2013)</p> | <p>17 Naturpark Pfn-Finges VS (seit 2013)</p> <p>18 Naturpark Schaffhausen SH, CH/D (Kandidat)</p> <p>Naturerlebnispark</p> <p>19 Wildnispark Zürich Sihlwald ZH (seit 2009)</p> |
|--|--|--|--|