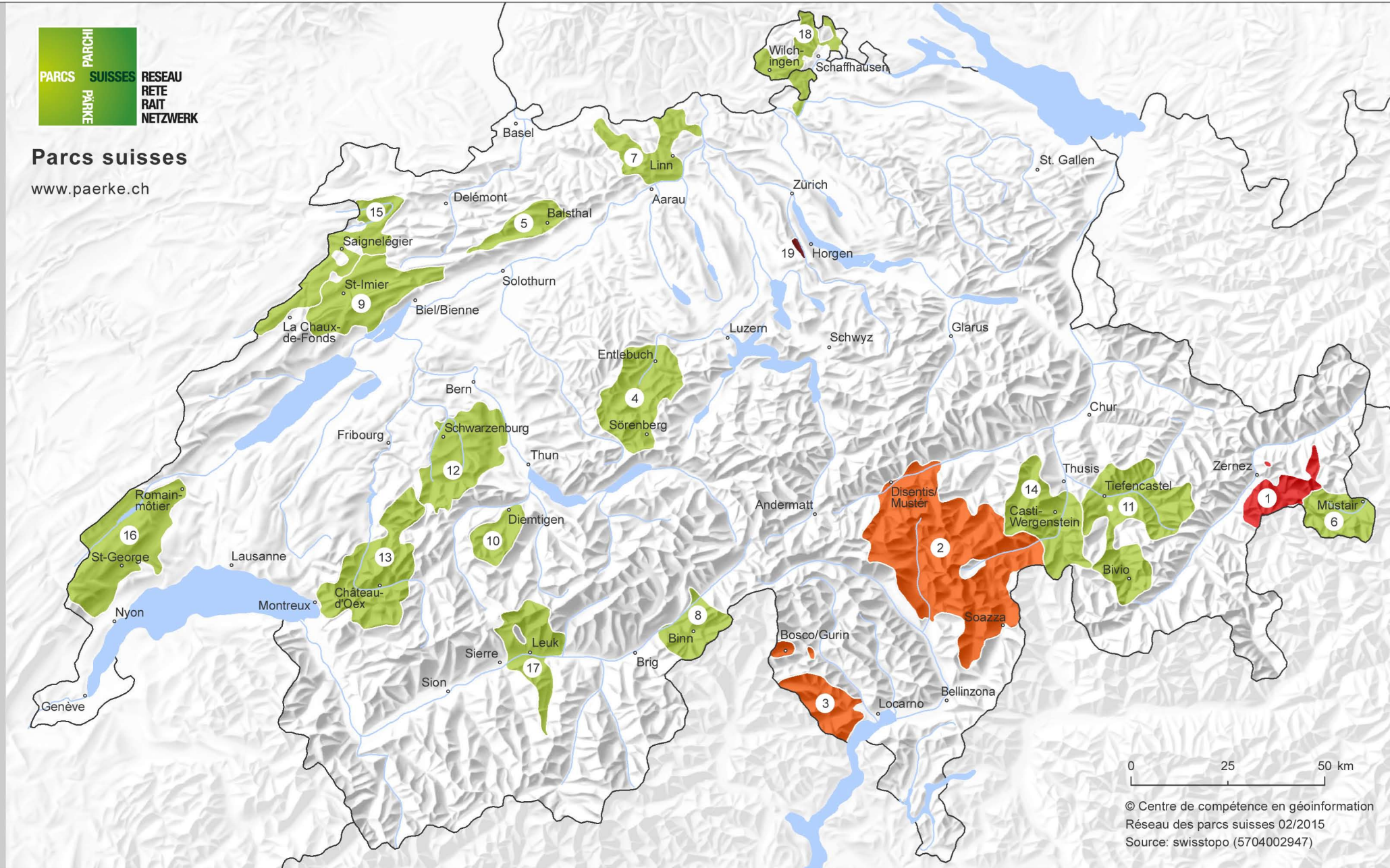


Parcs suisses

www.paerke.ch

État: Janvier 2015



0 25 50 km

© Centre de compétence en géoinformation
Réseau des parcs suisses 02/2015
Source: swisstopo (5704002947)

- | | | | |
|--|---|--|---|
| <p>1 Parc Naziunal Svizzer GR (depuis 1914)</p> <p>Parc national</p> <p>2 Parc Adula GR/TI (candidat)</p> <p>3 Progetto Parco Nazionale del Locarnese TI (candidat)</p> <p>Parc naturel régional</p> <p>4 UNESCO Biosphère Entlebuch LU (depuis 2008, Biosphère depuis 2001)</p> | <p>5 Naturpark Thal SO (depuis 2009)</p> <p>6 Biosfera Val Müstair GR (depuis 2010, Biosphère depuis 2010)</p> <p>7 Jurapark Aargau AG/SO (depuis 2012)</p> <p>8 Landschaftspark Binnthal VS (depuis 2012)</p> <p>9 Parc régional Chasseral BE/NE (depuis 2012)</p> <p>10 Naturpark Diemtigtal BE (depuis 2012)</p> | <p>11 Parc Ela GR (depuis 2012)</p> <p>12 Naturpark Gantrisch BE/FR (depuis 2012)</p> <p>13 Parc naturel régional Gruyère Pays-d'Enhaut FR/VD (depuis 2012)</p> <p>14 Naturpark Beverin GR (depuis 2013)</p> <p>15 Parc du Doubs JU/NE/BE (depuis 2013)</p> <p>16 Parc Jura vaudois VD (depuis 2013)</p> | <p>17 Naturpark Pfyn-Finges VS (depuis 2013)</p> <p>18 Naturpark Schaffhausen SH, CH/D (candidat)</p> <p>Parc naturel périurbain</p> <p>19 Wildnispark Zürich Sihlwald ZH (depuis 2009)</p> |
|--|---|--|---|