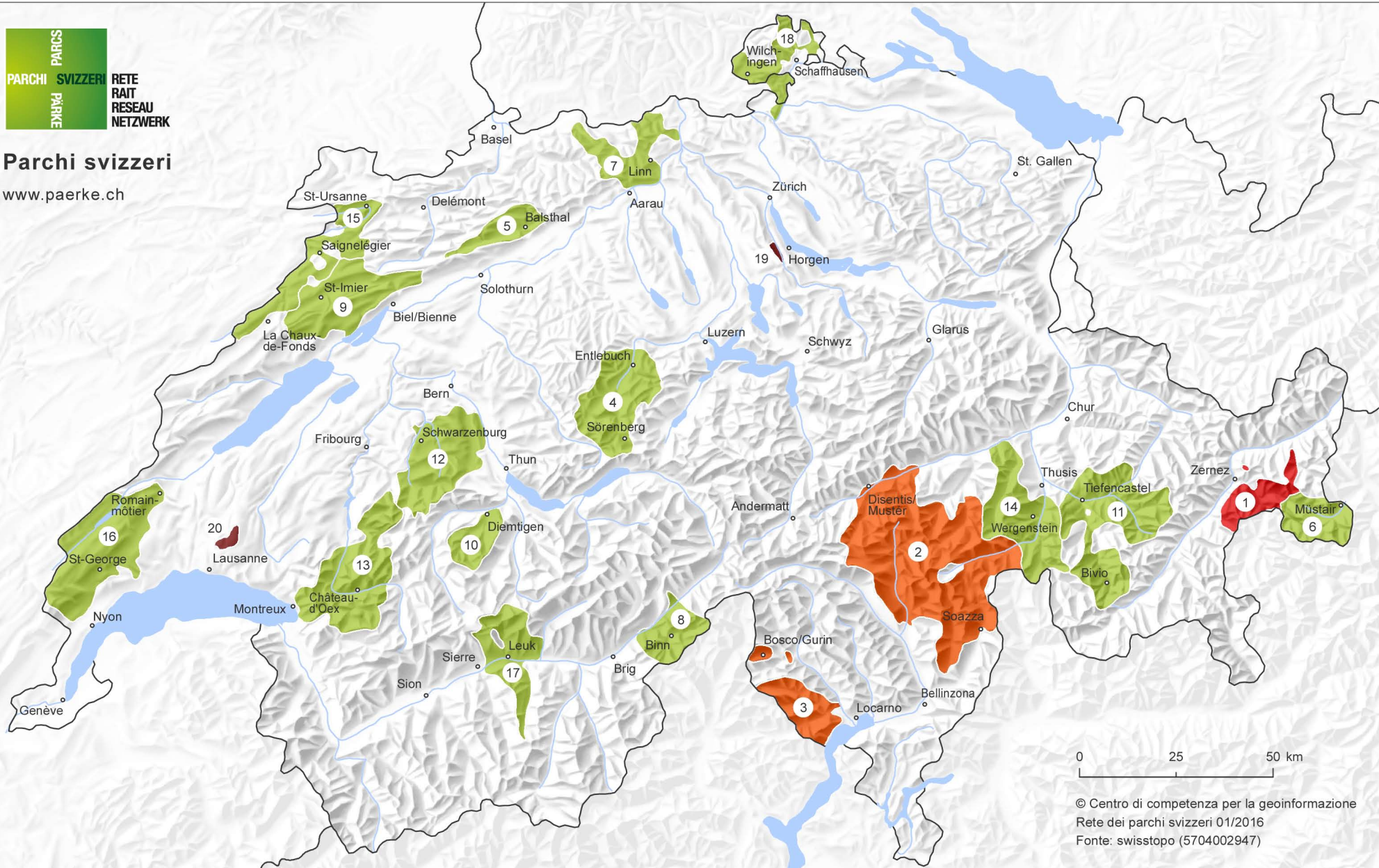


## Parchi svizzeri

www.paerke.ch

Stato: Gennaio 2016



© Centro di competenza per la geoinformazione  
Rete dei parchi svizzeri 01/2016  
Fonte: swisstopo (5704002947)

1 | Parc Nazional Svizzer GR (dal 1914; riserva della biosfera dal 1979, dal 2010 con n° 6)

### Parco nazionale

2 | Parc Adula GR/TI (candidato)  
3 | Progetto Parco Nazionale del Locarnese TI (candidato)

### Parco naturale regionale

4 | UNESCO Biosphère Entlebuch LU (dal 2008; riserva della biosfera dal 2001)  
5 | Naturpark Thal SO (dal 2010)  
6 | Biosfera Val Müstair GR (dal 2011; riserva della biosfera dal 2010 con n° 1)  
7 | Jurapark Aargau AG/SO (dal 2012)  
8 | Landschaftspark Binntal VS (dal 2012)  
9 | Parc régional Chasseral BE/NE (dal 2012)

10 | Naturpark Diemtigtal BE (dal 2012)  
11 | Parc Ela GR (dal 2012)  
12 | Naturpark Gantrisch BE/FR (dal 2012)  
13 | Parc naturel régional Gruyère Pays-d'Enhaut VD/FR (dal 2012)  
14 | Naturpark Beverin GR (dal 2013)  
15 | Parc du Doubs JU/NE/BE (dal 2013)  
16 | Parc Jura vaudois VD (dal 2013)  
17 | Naturpark Pfyn-Finges VS (dal 2013)

18 | Naturpark Schaffhausen SH, CH/D (candidato)

### Parco naturale periurbano

19 | Wildnispark Zürich Sihlwald ZH (dal 2010)  
20 | Parc naturel périurbain du Jorat VD (candidato)