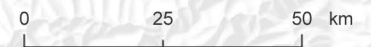
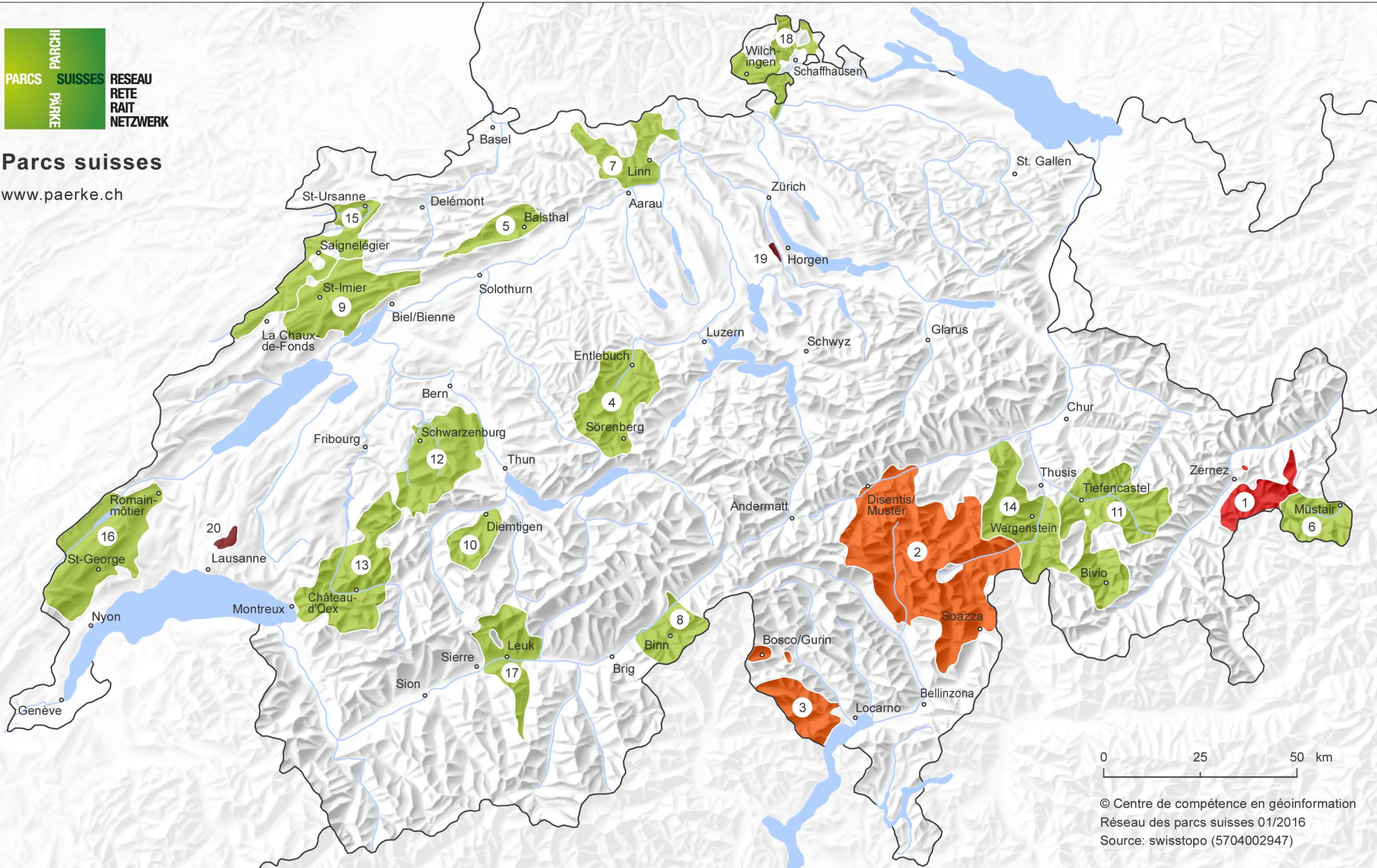


# Parcs suisses

www.paerke.ch

État: Janvier 2016



© Centre de compétence en géoinformation  
Réseau des parcs suisses 01/2016  
Source: swisstopo (5704002947)

- 1 | Parc Naziunal Svizzer GR** (depuis 1914 ; réserve de biosphère depuis 1979, depuis 2010 avec n° 6)
- Parc national**
- 2 | Parc Adula GR/TI (candidat)
- 3 | Progetto Parco Nazionale del Locarnese TI (candidat)

- Parc naturel régional**
- 4 | UNESCO Biosphère Entlebuch LU (depuis 2008 ; réserve de biosphère depuis 2001)
- 5 | Naturpark Thal SO (depuis 2010)
- 6 | Biosfera Val Müstair GR (depuis 2011 ; réserve de biosphère depuis 2010 avec n° 1)
- 7 | Jurapark Aargau AG/SO (depuis 2012)
- 8 | Landschaftspark Binnthal VS (depuis 2012)
- 9 | Parc régional Chasseral BE/NE (depuis 2012)

- 10 | Naturpark Diemtigtal BE (depuis 2012)
- 11 | Parc Ela GR (depuis 2012)
- 12 | Naturpark Gantrisch BE/FR (depuis 2012)
- 13 | Parc naturel régional Gruyère Pays-d'Enhaut VD/FR (depuis 2012)
- 14 | Naturpark Beverin GR (depuis 2013)
- 15 | Parc du Doubs JU/NE/BE (depuis 2013)
- 16 | Parco Jura vaudois VD (depuis 2013)
- 17 | Naturpark Pfyn-Finges VS (depuis 2013)

- 18 | Naturpark Schaffhausen SH, CH/D (candidat)
- Parc naturel périurbain**
- 19 | Wildnispark Zürich Sihlwald ZH (depuis 2010)
- 20 | Parc naturel périurbain du Jorat VD (candidat)