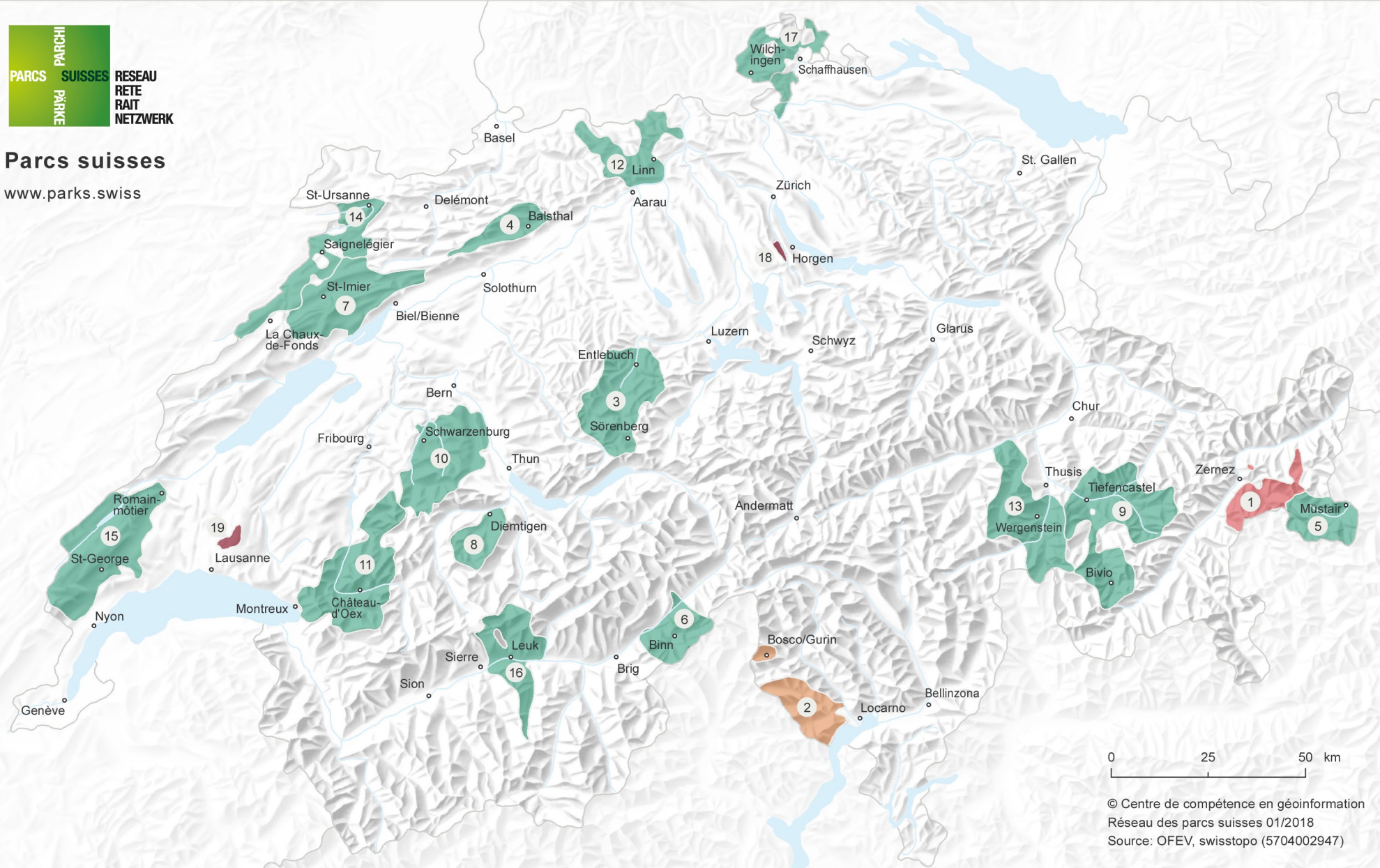


Parcs suisses

www.parks.swiss

État: Janvier 2018



0 25 50 km

© Centre de compétence en géoinformation
Réseau des parcs suisses 01/2018
Source: OFEV, swisstopo (5704002947)

1 | Parc National Suisse GR (depuis 1914)

Parc national

2 | Progetto Parco Nazionale del Locarnese TI (candidat)

Parc naturel régional

3 | UNESCO Biosphère Entlebuch LU (depuis 2008)

4 | Naturpark Thal SO (depuis 2010)

5 | Biosfera Val Müstair GR (depuis 2011)

6 | Landschaftspark Binntal VS (depuis 2012)

7 | Parc régional Chasseral BE/NE (since 2012)

8 | Naturpark Diemtigtal BE (depuis 2012)

9 | Parc Ela GR (depuis 2012)

10 | Naturpark Gantrisch BE/FR (depuis 2012)

11 | Parc naturel régional Gruyère

Pays-d'Enhaut VD/FR (depuis 2012)

12 | Jurapark Aargau AG/SO (depuis 2012)

13 | Naturpark Beverin GR (depuis 2013)

14 | Parc du Doubs JU/NE/BE (depuis 2013)

15 | Parc Jura vaudois VD (depuis 2013)

16 | Naturpark Pfyn-Finges VS (depuis 2013)

17 | Regionaler Naturpark Schaffhausen SH, CH/D (depuis 2018)

Parc naturel périurbain

18 | Wildnispark Zürich Sihlwald ZH (depuis 2010)

19 | Parc naturel périurbain du Jorat VD (candidat)