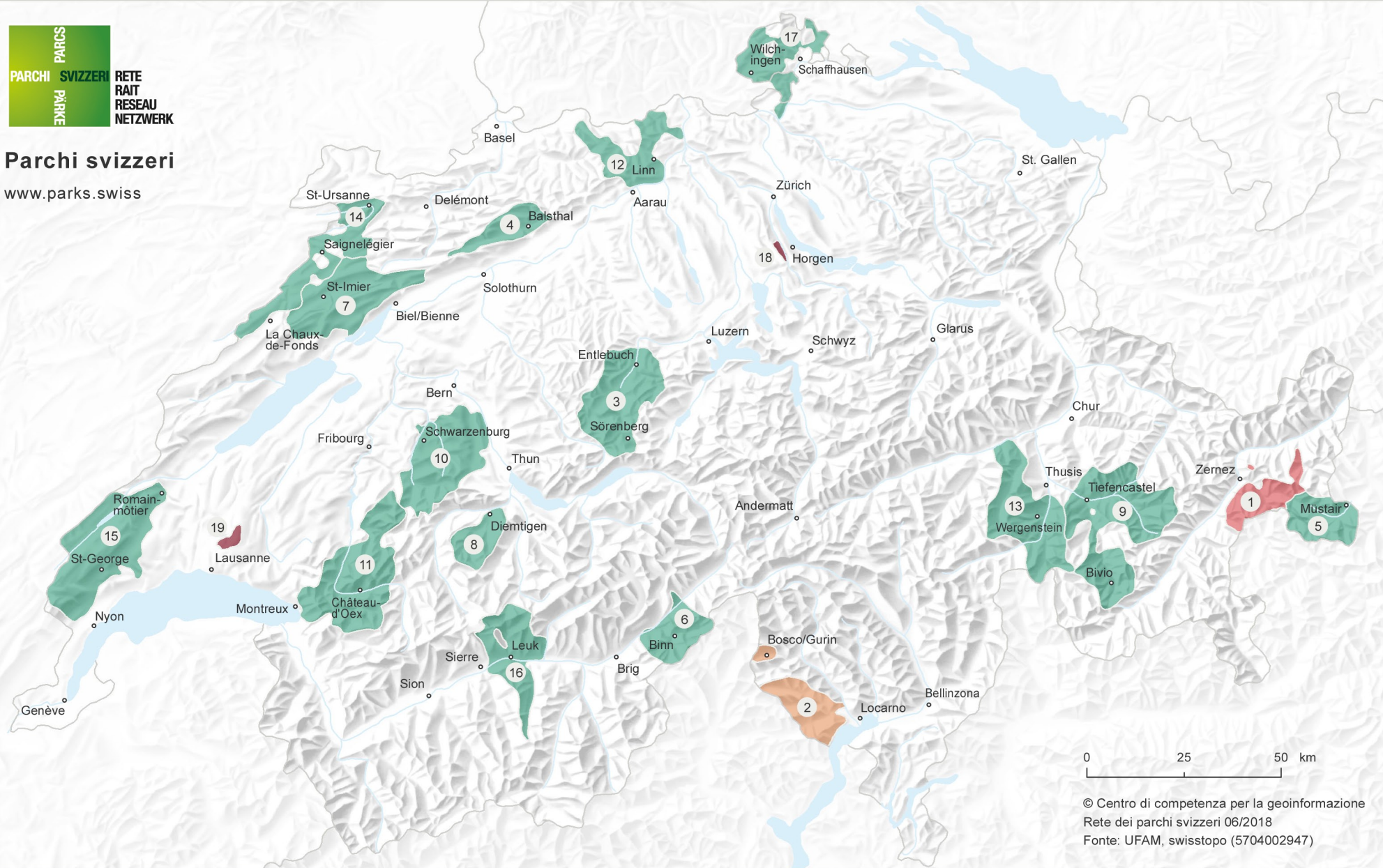


## Parchi svizzeri

www.parks.swiss

Stato: Giugno 2018



0 25 50 km

© Centro di competenza per la geoinformazione  
Rete dei parchi svizzeri 06/2018  
Fonte: UFAM, swisstopo (5704002947)

**1 | Parco Nazionale Svizzero GR**  
(dal 1914)

**Parco nazionale**  
**2 | Progetto Parco Nazionale del Locarnese TI**  
(candidato, respinto dalla popolazione il 10 giugno 2018)

**Parco naturale regionale**  
**3 | UNESCO Biosphère Entlebuch LU** (dal 2008)  
**4 | Naturpark Thal SO** (dal 2010)  
**5 | Biosfera Val Müstair GR** (dal 2011)  
**6 | Landschaftspark Binntal VS** (dal 2012)  
**7 | Parc régional Chasseral BE/NE** (dal 2012)  
**8 | Naturpark Diemtigtal BE** (dal 2012)  
**9 | Parc Ela GR** (dal 2012)

**10 | Naturpark Gantrisch BE/FR** (dal 2012)  
**11 | Parc naturel régional Gruyère Pays-d'Enhaut VD/FR** (dal 2012)  
**12 | Jurapark Aargau AG/SO** (dal 2012)  
**13 | Naturpark Beverin GR** (dal 2013)  
**14 | Parc du Doubs JU/NE/BE** (dal 2013)  
**15 | Parc Jura vaudois VD** (dal 2013)  
**16 | Naturpark Pfyn-Finges VS** (dal 2013)

**17 | Regionaler Naturpark Schaffhausen SH, CH/D** (dal 2018)

**Parco naturale periurbano**  
**18 | Wildnispark Zürich Sihlwald ZH** (dal 2010)  
**19 | Parc naturel périurbain du Jorat VD** (candidato)