

Recherches au Parc National Suisse

TABLEAUX et FIGURES

PARTIE II

LABORATOIRE D'ÉCOLOGIE

INSTITUT DE ZOOLOGIE

UNIVERSITÉ DE NEUCHÂTEL

	N			TOT	C			TOT	S			TOT	NCS TOT
	N1	N2	N3		C1	C2	C3		S1	S2	S3		
ALD. ACUI FATA	-	-	-	-	-	-	-	-	6	-	-	6	6
ALD. CINFATA	10	-	-	10	-	-	-	-	-	-	-	-	10
ALD. PULVERULIFATA	37	3	11	51	-	-	-	-	2	-	-	2	53
ALD. PECCOSA SP.	10	3	18	31	-	-	-	-	-	1	10	11	42
PAR. BLANJA	-	-	-	-	-	1	-	1	-	1	-	1	2
PAR. MIXTA	-	1	-	1	25	18	7	50	-	5	-	5	56
PAR. SALTUARJA	-	-	-	-	-	1	-	1	7	12	10	29	30
PARDOSA SP.	-	-	-	-	3	-	30	33	4	1	-	5	38
XYSTI. GALLICUS	11	2	2	15	-	-	-	-	-	-	-	-	15
XYSTI. DESTOTOSUS	-	-	-	-	-	-	-	-	-	1	2	3	3
XYSTICUS SP.	5	7	4	16	-	-	-	-	-	-	-	-	16
OXYPTILA SP.	-	-	-	-	-	-	-	-	-	1	1	2	2
TRASSO. PUBESCENS	1	-	-	1	-	-	-	-	-	-	-	-	1
GNAPHO. LEPORTINA	9	1	-	10	6	1	3	10	-	3	2	5	25
GNAPHOSA SP.	-	1	1	2	-	-	1	1	-	-	2	2	5
HAPLODR. STIGMIFER	4	-	-	4	-	2	-	2	-	-	-	-	6
HAPLODRASSUS SP.	-	-	-	-	-	-	-	-	-	1	-	1	1
MICA. ALPINA	-	-	-	-	-	1	-	1	-	-	-	-	1
MICA. PULCARTA	1	-	-	1	-	-	-	-	-	-	-	-	1
ZELOTES TALPINUS	-	-	-	-	-	-	-	-	-	1	-	1	1
ZELOTES SP.	-	-	1	1	-	-	-	-	-	-	-	-	1
AGYNETA CAUTA	1	-	-	1	-	-	-	-	-	-	-	-	1
CENTRO. PARULATOR	-	-	1	1	-	-	-	-	-	-	-	-	1
MA. CF. CARPENTERI	1	1	-	2	-	-	-	-	-	-	-	-	2
MEION. ORITES	1	2	-	3	-	-	-	-	-	-	-	-	3
MEION. RURESTRIS	-	-	-	-	2	-	1	3	1	-	-	1	4
ARAFON. ANGIJNEUS	-	-	-	-	2	-	-	2	1	-	-	1	3
CERATIN. BREVIPES	-	-	-	-	-	-	-	-	1	-	-	1	1
F. CRISTATIPALPIS	-	-	-	-	2	2	1	5	-	-	-	-	5
E.L.A.S. SUBELEVATA	-	-	1	1	-	-	-	-	-	-	-	-	1
PANAMO. PALMGRENT	-	-	-	-	-	-	-	-	2	-	-	2	2
PROSOP. MONOCEROS	-	-	-	-	-	-	-	-	1	-	-	1	1
STILON. ROSEHARIAE	-	1	-	1	2	-	-	2	5	1	-	6	9
LINYPHTIDAE GEN.	3	1	-	4	-	1	-	1	-	2	-	2	7
HYP. ALBOVITTATA	3	-	-	3	-	-	-	-	5	-	-	5	8
TOTAL	97	23	39	159	42	27	43	112	35	30	27	92	363

Tab. 2.1 - Résultats des captures dans les trois milieux, année 1979.

Abréviations: N1 = Nardetum, série 1 C1 = Curvuletum, série 1
N2 = Nardetum, série 2 C2 = Curvuletum, série 2
N3 = Nardetum, série 3 C3 = Curvuletum, série 3
S1 = Seslerietum, série 1
S2 = Seslerietum, série 2
S3 = Seslerietum, série 3
NCS = Total des trois milieux
TOT

	N1	N2	N3	N4	N5	N6	N TOT
ALD.ACCEUUAUA	2	-	-	-	-	-	2
ALD.ACUIEATA	1	2	-	-	-	-	3
ALD.CUNFATA	18	23	20	3	3	-	67
ALD.PULVERULENTA	133	187	212	33	13	3	581
ALDPECOUA SP.	-	6	87	19	25	11	148
PAR.BLANDA	-	-	2	-	-	-	2
PAR.CF.MONTICOLA	-	-	-	-	-	-	-
PAR.FERRUGINEA	-	-	1	-	-	-	1
PAR.GJEBELI	-	-	-	-	-	-	-
PAR.MIXTA	1	8	22	2	-	-	33
PAR.RJPARTA	-	-	1	-	-	-	1
PAR.SALTUARTA	-	-	-	-	-	-	-
PARTOSA SP.	6	2	-	-	-	3	11
LYCOSTOAE GEN.	-	-	-	145	8	1	154
XYSTI.GALLICUS	7	8	9	1	2	1	28
XYSTI.DESIDIOSUS	-	-	1	-	-	-	1
XYSTICUS SP.	1	1	4	7	4	3	20
OXYPTILA SP.	-	-	1	-	-	-	1
THANATUS ALPINUS	-	-	-	-	-	-	-
DRASSO.HEERT	-	-	-	-	-	-	-
GNAPHO.IEPORINA	1	8	16	2	2	-	29
GNAPHOSA SP.	-	2	2	-	1	-	5
HAPLODR.STIGNIFFER	3	5	1	-	-	-	9
HAPLODRASSUS SP.	3	-	-	-	-	-	3
MICA.ALPIINA	1	-	-	-	-	-	1
MICA.PULCARTA	-	-	1	-	-	-	1
ZELOTES TALPINUS	-	-	1	4	-	-	5
AGYNETA CAUTA	24	3	4	-	-	-	31
CENTRO.PARULATOR	1	-	1	-	-	4	6
HTLA.MONTIGENA	-	-	-	-	-	1	1
MA.CF.CARPENTERI	2	-	-	-	-	-	2
MEION.ORTTES	5	-	1	-	-	-	6
MEION.RURESTRIS	1	1	2	-	-	-	4
ARAFON.ANGUINEUS	-	-	-	-	-	-	-
CARACIAD.AUTICULA	-	1	-	-	-	-	1
CERATTN.BREVIPES	-	-	-	-	-	-	-
F.CRISTATIPALPIUS	-	-	-	-	-	-	-
EIA.S.SUBELEVETA	4	2	2	-	1	15	24
GONATIIK RURENS	-	-	-	-	-	-	-
PANANO.PALMGRENI	-	-	-	-	-	-	-
PROSOP.MONOCEROS	-	-	-	-	-	-	-
STILOH.ROSEHARTAE	-	-	-	-	-	-	-
LJNYPHIIDAE GEN.	2	2	13	6	4	8	35
EJOPH.MONTICOLA	-	1	1	1	-	1	4
HELJOPH.FLAUTPES	-	1	-	-	-	-	1
SALICIDAE GEN.	-	-	-	-	1	-	1
HYPS.ALROVITTATA	-	-	-	-	-	-	-
STEATO.PHALERATA	-	-	1	-	-	-	1
CIURIONA DIJVERSA	-	-	-	-	-	-	-
TOTAL	216	263	406	223	64	51	1223

Tab. 2.2a -Résultats des captures au Nardetum, année 1980.

Abréviations, voir Tab. 2.1

	C1	C2	C3	C4	C5	C6	C TOT
ALD.ACCELLUATA	-	-	-	-	-	✓	-
ALD.ACULEATA	-	-	9	-	-	✓	9
ALD.CINEATA	-	-	-	-	-	✓	-
ALD.PULVERULENTA	-	-	1	-	-	✓	1
ALDPECOSA SP.	1	-	9	1	5	✓	16
PAR.BIANDA	-	-	-	-	-	✓	-
PAR.CF.MONTICOLA	-	-	-	2	-	✓	2
PAR.FERRUGINEA	-	-	-	-	-	✓	-
PAR.GJERFI J	-	-	-	-	-	✓	-
PAR.MIXTA	-	-	53	1	1	✓	55
PAR.RJPARJA	-	-	-	-	-	✓	-
PAR.SALTUARTA	-	-	51	1	3	✓	55
PAROSA SP.	13	-	4	6	10	✓	33
LYCOSTIDAE GEN.	-	-	-	-	-	✓	-
XYSTI.GALICUS	-	-	-	-	-	✓	-
XYSTI.DESTOTOSUS	-	-	1	10	3	✓	14
XYSTICUS SP.	-	-	-	-	-	✓	-
OXYPTILA SP.	1	-	-	-	-	✓	1
THANATUS ALPINUS	-	-	-	-	-	✓	-
DRASSO.HEERT	-	1	-	-	-	✓	1
GNAPHO.IEPORTINA	3	2	30	13	-	✓	48
GNAPHOSA SP.	13	6	2	2	2	✓	25
HAPIODR.STGNIFER	-	-	5	-	-	✓	5
HAPIODRASSUS SP.	1	-	2	2	-	✓	5
NTCA.ALPIA	-	-	-	-	-	✓	-
NTCA.PULICARIA	-	-	-	-	-	✓	-
ZELOTES TALPINUS	-	-	-	-	-	✓	-
AGYNETA CAUTA	-	-	-	-	-	✓	-
CENTRO.PAPILLATOR	-	-	-	-	-	✓	-
HTLA.MONTIGENA	-	-	-	-	-	✓	-
MA.CF.CARPENTERI	-	-	-	-	-	✓	-
MEION.ORTES	-	-	-	-	-	✓	-
MEION.RURESTRIS	12	1	10	-	-	✓	23
ARAFON.ANGUSTINEUS	14	20	45	-	1	✓	80
CARACI AD.AVICUIA	-	-	-	-	-	✓	-
CERATTN.BREVIPES	1	-	-	-	-	✓	1
F.CKJSTATIPALPIUS	34	11	20	1	1	✓	67
EIA.S.SUBELEVETA	-	-	1	-	-	✓	1
GONATIUM RURENS	-	-	-	-	-	✓	-
PANANO.PALMGRENI	-	-	-	-	-	✓	-
PROSOP.HONOCEROS	-	-	-	-	-	✓	-
STILOM.ROSEMARTAE	15	7	3	1	-	✓	26
LINYPHIIDAE GEN.	7	1	1	2	2	✓	13
EIJOPH.MONTICOLA	-	-	-	-	-	✓	-
HEIJOPH.FI AVIPES	-	-	-	-	-	✓	-
SALICIIDAE GEN.	-	-	-	-	-	✓	-
HYPG.ALPOVITTATA	1	-	-	-	-	✓	1
STEATO.PHALERATA	-	-	-	-	-	✓	-
CLURTONA DIVERSA	-	-	-	-	-	✓	-
TOTAL	116	49	247	42	28	✓	482

Tab. 2.2b -Résultats des captures au Curvuletum, année 1980.

Abréviations, voir Tab. 2.1 ✓ = série non relevée

	S1	S2	S3	S4	S5	S6	S TOT	NCS TOT
ALD. ACCENTUATA	-	-	-	-	-	~	-	2
ALD. ACUJ. EATA	-	1	9	-	1	~	11	23
ALD. CUNEATA	-	-	-	-	-	~	-	67
ALD. PULVERULENTA	-	-	-	-	-	~	-	582
ALOPECOSA SP.	4	4	11	6	6	~	31	195
PAR. BLANDA	-	-	-	-	-	~	-	2
PAR. CF. MONTICOLA	-	-	-	-	-	~	-	2
PAR. FERRUGINEA	-	-	-	-	-	~	-	1
PAR. GYFERI	-	1	-	-	-	~	1	1
PAR. MIXTA	-	-	64	2	6	~	72	160
PAR. RYPARIA	-	-	-	-	-	~	-	1
PAR. SALTUARIA	-	33	464	1	23	~	521	576
PARDOSA SP.	39	3	17	12	7	~	78	122
LYCOSTOAE GEN.	-	-	-	-	3	~	3	157
XYSTI. GALLICUS	-	-	-	-	-	~	-	28
XYSTI. DESIDIOSUS	-	1	4	7	3	~	15	30
XYSTICUS SP.	-	-	1	-	-	~	1	21
OXYPTILA SP.	-	-	-	-	-	~	-	2
THANATUS ALPYNUS	1	1	4	-	-	~	6	6
DRASSO. HEERI	-	-	1	-	-	~	1	2
GNAPHO. LEPORINA	-	3	23	5	1	~	32	109
GNAPHOSA SP.	2	4	2	4	-	~	12	42
HAPLODR. SIGNIFER	-	-	6	-	-	~	6	20
HAPLODRASSUS SP.	1	1	1	-	2	~	5	13
MICA. ALPINA	-	-	-	-	-	~	-	1
MICA. PULICARIA	-	-	-	-	-	~	-	1
ZELOTES TALPYNUS	-	-	-	-	-	~	-	5
AGYNETA CAUTA	-	-	-	-	-	~	-	31
CENTRO. PARULATOR	-	-	-	-	-	~	-	6
HTIA. MONTIGENA	-	-	-	-	-	~	-	1
MA. CF. CARPENTERI	-	-	-	-	-	~	-	2
MEION. ORITES	-	-	-	-	-	~	-	6
MEION. RUFESTRIS	2	1	3	-	-	~	6	33
ARAFON. ANGULINEUS	-	-	-	-	-	~	-	80
CARACIAD. AVICULA	-	-	-	-	-	~	-	1
CERATIN. BREVIPES	-	-	-	-	-	~	-	1
F. CRISTATIPALPUS	-	-	-	-	-	~	-	67
EIA. S. SUBELEVATA	-	-	-	-	-	~	-	25
GONATJUK RUBENS	-	1	-	-	-	~	1	1
PANAMO. PALMGRENT	1	-	-	-	-	~	1	1
PROSOP. MONOCEROS	1	1	-	-	-	~	2	2
STICH. ROSEHARTAE	6	2	2	2	2	~	14	40
LINYPHTIDAE GEN.	7	2	9	1	4	~	23	71
EJOPH. MONTICOLA	-	-	-	-	-	~	-	4
HELIOPH. FLAVIPES	-	-	-	-	-	~	-	1
SALTICIDAE GEN.	-	-	-	-	-	~	-	1
HYP. ALBOVITTATA	-	-	1	-	-	~	1	2
STEATO. PHALERATA	-	-	-	-	-	~	-	1
CLURTONA DIVERSA	2	-	-	-	-	~	2	2
TOTAL	66	59	622	38	58	~	845	2550

Tab. 2.2c - Résultats des captures au Seslerietum, année 1980.

Abréviations, voir Tab. 2.1.

~ = série non relevée

ESPECES	NOMBRE	FREQUENCE	TYPE DEV.
ALO.ACULEATA	9	2.31	II
ALO.PULVERULENTA	1	0.26	II
PAR.CF.MONTICOLA	2	0.51	?
PAR.MIXTA	55	14.14	II
PAR.SALTUARIA	55	14.14	II
XYSTI.DESIDIOSUS	14	3.60	II
DRASSO.HEERI	1	0.26	?
GNAPHO.LEPORINA	48	12.34	II
HAPLODR.SIGNIFER	5	1.29	II
MEION.RURESTRIS	23	5.91	I
ARAEON.ANGUINEUS	80	20.57	IV
CERATIN.BREVIPES	1	0.26	I/IV
E.CRISTATIPALPUS	67	17.22	I/IV
ELA.S.SUBELEVETA	1	0.26	I/IV
SILOM.ROSEMARIAE	26	6.68	II
HYPS.ALBOVITTATA	1	0.26	?
TOTAL	389	100	

Tab. 2.4: Espèces capturées au Curvuletum. Fréquences et types de développement.

ESPECES	NOMBRE	FREQUENCE	TYPE DEV.
ALO.ACULEATA	11	1.59	?
PAR.GIEBELI	1	0.14	II
PAR.MIXTA	72	10.40	II
PAR.SALTUARIA	521	75.29	II
XYSTI.DESIDIOSUS	15	2.17	II
THANATUS ALPINUS	6	0.87	II
DRASSO.HEERI	1	0.14	?
GNAPHO.LEPORINA	32	4.62	II
HAPLODR.SIGNIFER	6	0.87	II
MEION.RURESTRIS	6	0.87	I
GONATIUM RUBENS	1	0.14	IV
PANAMO.PALMGRENI	1	0.14	IV
PROSOP.MONOCEROS	2	0.29	III/IV
SILOM.ROSEMARIAE	14	2.02	I/IV
HYPS.ALBOVITTATA	1	0.14	II
CLUBIONA DIVERSA	2	0.29	?
TOTAL	692	100	

Tab. 2.5: Espèces capturées au Seslerietum. Fréquences et types de développement.

ESPECES	ABREVIATIONS	SIGLES
Alopecosa accentuata	ALO.ACCENTUATA	--
A. aculeata	ALO.ACULEATA	ALAL
A. cuneata	ALO.CUNEATA	ALCU
A. pulverulenta	ALO.PULVERULENTA	ALPU
Pardosa blanda	PAR.BLANDA	--
P. cf. monticola	PAR.CF.MONTICOLA	--
P. ferruginea	PAR.FERRUGINEA	--
P. giebeleri	PAR.GIEBELI	--
P. mixta	PAR.MIXTA	PAMI
P. riparia	PAR.RIPARIA	--
P. saltuaria	PAR.SALTUARIA	PASA
Xysticus gallicus	XYSTI.GALLICUS	XYGA
X. desidiosus	XYSTI.DESIDIOSUS	XYDE
Thanatus alpinus	THANATUS ALPINUS	THAL
Drassodes heeri	DRASSO.HEERI	--
D. pubescens	DRASSO.PUBESCENS	--
Gnaphosa leporina	GNAPHO.LEPORINA	GNLE
Haplodrassus signifer	HAPLODR.SIGNIFER	HASI
Micaria alpina	MICA.ALPINA	--
Micaria pulicaria	MICA.PULICARIA	--
Zelotes talpinus	ZELOTES TALPINUS	ZETA
Agyneta cauta	AGYNETA CAUTA	AGCA
Centromerus pabulator	CENTRO.PABULATOR	CEPA
Hilaria montigena	HILA.MONTIGENA	--
Macrargus cf. carpenteri	MA.CF.CARPENTERI	--
Meioneta orites	MEION.ORITES	MEOR
Meioneta rurestris	MEION.RURESTRIS	MERU
Araeoncus anguineus	ARAEON.ANGUINEUS	ARAN
Caracladus avicula	CARACLAD.AVICULA	--
Ceratinella brevipes	CERATIN.BREVIPIES	--
Erigone cristatipalpus	E.CRISTATIPALPUS	ERCR
Erigonella subelevata subelevata	ELA.S.SUBELEVETA	ERSU
Gonatium rubens	GONATIUM RUBENS	--
Panamomops palmgreni	PANAMO.PALMGRENI	--
Prosopotheca monoceros	PROSOP.MONOCEROS	--
Silometopus rosemariae	SILOM.ROSEMARIAE	SIRO
Euophrys monticola	EUOPH.MONTICOLA	EUMO
Heliophanus flavipes	HELIOPH.FLAVIPES	--
Aculepeira ceropegia	ACULEP.CEROPEGIA	--
Hypsosinga albovittata	HYPS.ALBOVITTATA	--
Steatoda phalerata	STEATO.PHALERATA	--
Clubiona diversa	CLUBIONA DIVERSA	--
- - - - -	- - - - -	- - - - -
Lycosidae		LYGE
Linyphiidae		LIGE
Alopecosa sp.		ALSP
Gnaphosa sp.		GNSP
Haplodrassus sp.		HASP
Pardosa sp.		PASP
Xysticus sp.		XYSP

Tab. 2.6: Abréviations des espèces d'Araneidae, et sigles des AFC.

SERIES	SERIE 1	SERIE 2	SERIE 3
Nbr. I	5	8	4

MILIEUX	NARD	CURV	SESL
Nbr. I	7	2	8

Tab. 3.1: Nombre de captures "sporadiques" par série et par milieu.

	1979	1980	1979 + 1980
LYCOSIDAE	65.29	74.16	73.05
THOMISIDAE	9.92	3.41	4.22
GNAPHOSIDAE	11.57	7.57	8.07
LINYPHIIDAE	11.02	14.43	14.01
SALTICIDAE	-	0.23	0.21
ARGIOPIDAE	2.20	0.08	0.34
THERIDIIDAE	-	0.04	0.03
CLUBIONIDAE	-	0.08	0.07
TOTAL	100	100	100

Tab. 4.1: Répartition en % et par année des familles d'Araneidae.

	BAR	MJS	MJP	MGS	MGP	EME	TOT
LYCOSIDAE	93.25	5.91	0	0.84	0	0	100
THOMISIDAE	33.33	52.78	0	11.11	0	2.78	100
GNAPHOSIDAE	100	0	0	0	0	0	100
LINYPHIIDAE	92.5	2.50	5.00	0	0	0	100
ARGIOPIDAE	12.5	87.50	0	0	0	0	100
ARANEIDAE	86.23	11.29	0.55	1.65	0	0.28	100

Tab. 4.2: Répartition en % des familles d'Araneidae dans les différents types de pièges. Année 1979.

	1979	1980
LYCOSIDAE	0.30	0.48
THOMISIDAE	0.02	0.02
GNAPHOSIDAE	0.06	0.04
LINYPHIIDAE	0.05	0.09
AUTRES	< 0.01	< 0.01

Tab. 4.3: Nombre d'individus capturés par jour et par Barber. Années 1979 et 1980.

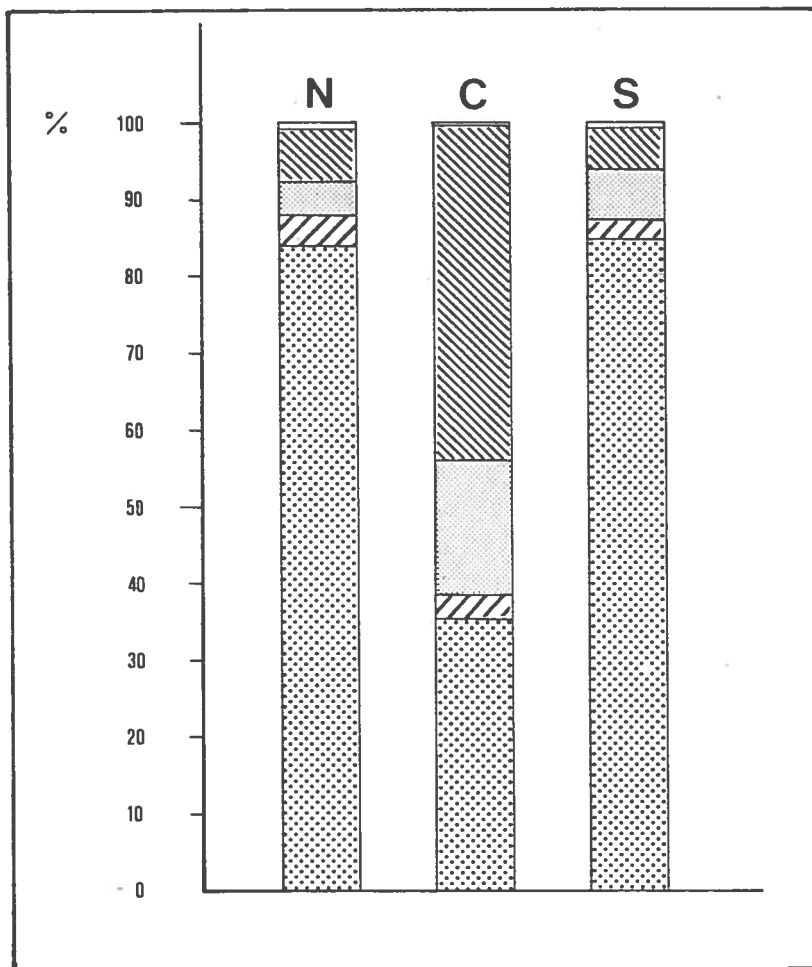







Fig. 4.1 -Répartition des familles d'Aranéides dans les trois milieux. Résultats obtenus à partir des récoltes des deux années, exprimés en pourcent.

Légende:

	Lycosidae		Gnaphosidae
	Thomisidae		Linyphiidae
	Autres		

	NARD	CURV	SESL
ALO. CUNEATA	+++++	0	0
XYSTI. GALLICUS	+++++	0	0
ALO. PULVERULENTA	+++++	(+)	0
ELA. S. SUBELEVATA	+++++	(+)	0
AGYNETA CAUTA	+++	0	0
CENTRO. PABULATOR	+++	0	0
EUOPH. MONTICOLA	+++	0	0
ZELOTES TALPINUS	++	0	0
MEION. ORITES	++	0	0
ALO. ACCENTUATA	+	0	0
PAR. BLANDA	+	0	0
PAR. FERRUGINEA	+	0	0
PAR. RIPARIA	+	0	0
MICA. ALPINA	+	0	0
MICA. PULICARIA	+	0	0
HILA. MONTIGENA	+	0	0
MA. CF. CARPENTERI	+	0	0
CARA CLAD. AVICULA	+	0	0
STEATO. PHALERATA	+	0	0
E. CRISTATIPALPUS	0	+++++	0
ARAEON. ANGUINEUS	0	++++	0
CERATIN. BREVIPES	0	+	0
SILOM. ROSEMARIAE	0	++++	++++
PAR. SALTUARIA	0	+++	++++
XYSTI. DESIDIOSUS	(+)	+++	++++
DRASSO. HEERI	0	+	+
HYPS. ALBOVITTATA	0	+	+
THANATUS ALPINUS	0	0	+++
PAR. GIEBELI	0	0	+
GONATIUM RUBENS	0	0	+
PANAMO. PALMGRENI	0	0	+
PROSOP. MONOCEROS	0	0	+
ALO. ACULEATA	++	+	+++
PAR. MIXTA	++++	+++	+++
GNAPHO. LEPORINA	+++++	+++++	+++++
HAPLODR. SIGNIFER	+++	+++	+++
MEION. RURESTRIS	+++	+++	+++

Tab. 4.4: Constances comparées des espèces capturées dans les Barber. Année 1980.

0	: absent	+	: 20 %
++	: 40 %	+++	: 60 %
++++	: 80 %	+++++	: 100 %
(+)	: individu égaré		

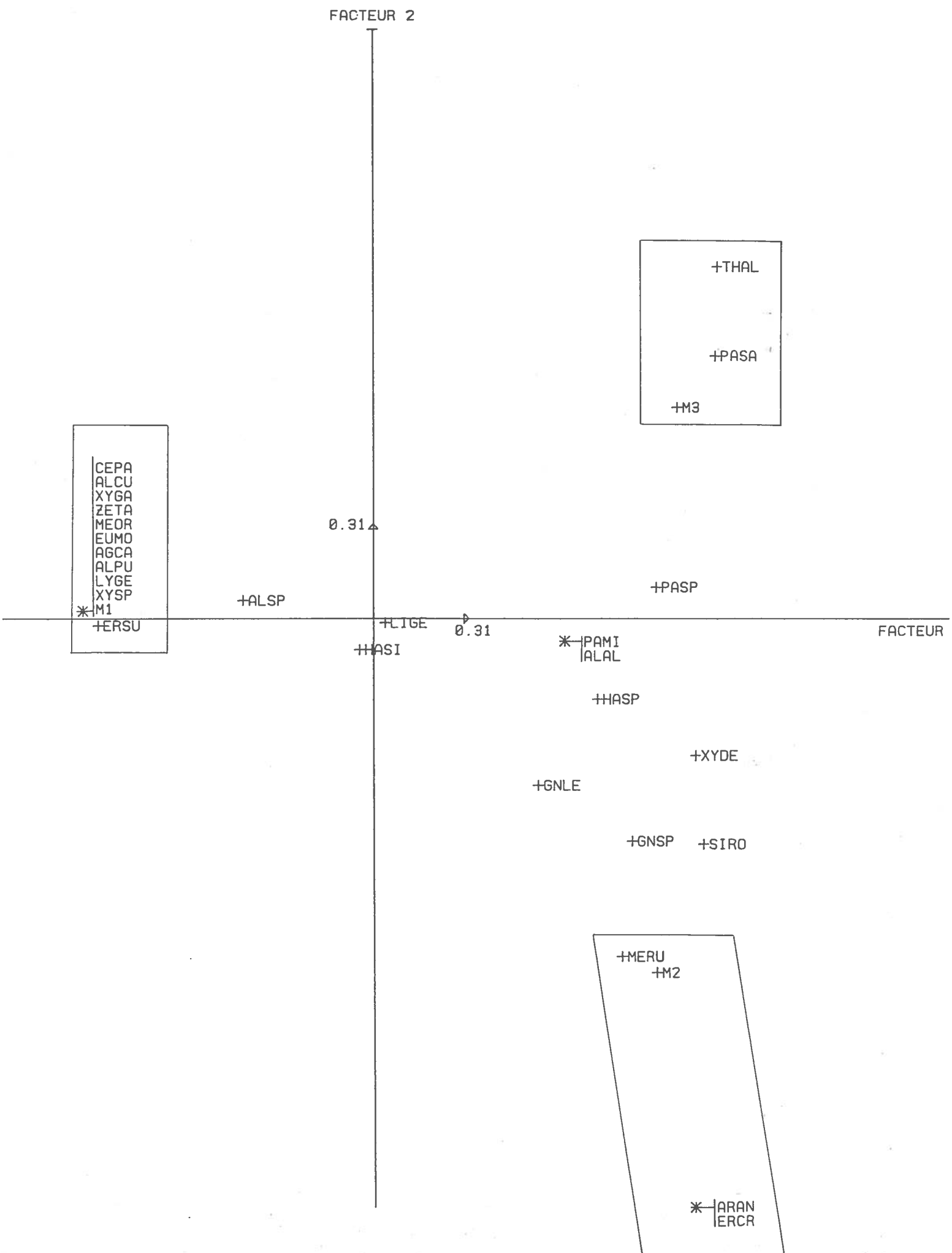
TYPE DEV.	I	II	III	IV	II/IV	III/IV	?	TOT
Nb. Esp.	1	13	1	5	4	1	17	42
%	2.4	31.0	2.3	11.9	9.5	2.4	40.5	100
PUNTSCHER								
RESULT. %	3.5	25.9	1.7	15.5	6.0	2.5	40.5	100

Tab. 4.5: Fréquences d'apparition des différents types de développement sur 42 espèces, au Munt la Schera. Comparaison avec PUNTSCHER (1980) : Tirol, Autriche.

	juin	juil	août	sept.	octo.
ALO. ACCENTUATA		+			
ALO. ACULEATA	-	-	-	-	-
ALO. CUNEATA	-	-	-	-	-
ALO. PULVERULENTA	-	-	-	-	-
PAR. BLANDA					
PAR. CF. MONTICOLA				+	
PAR. FERRUGINEA			+		
PAR. GIEBELI		+			
PAR. MIXTA		-	-	-	-
PAR. RIPARIA			+		
PAR. SALTUARIA		-	-	-	-
XYSTI. GALLICUS		-	-	-	-
XYSTI. DESIDIOSUS		-	-	-	-
THANATUS ALPINUS		-	-	-	- imm.
DRASSO. HEERI		o	+		
DRASSO. PUBESCENS		+			
GNAPHO. LEPORINA	-	-	-	-	-
HAPLODR. SIGNIFER	-	-	-	-	-
MICA. ALPINA		+	o		
MICA. PULICARIA		+	+		
ZELOTES TALPINUS			+	+	
AGYNETA CAUTA	-	-	-	-	-
CENTRO. PABULATOR		o	-	-	-
HILA. MONTIGENA					o
MA. CF. CARPENTERI	-	-	-	-	-
MEION. ORITES	-	-	-	-	-
MEION. RURESTRIS	-	-	-	-	-
ARAEON. ANGUINEUS	-	-	-	-	-
CARACLAD. AVICULA			o		
CERATIN. BREVIPES		o+			
E. CRISTATIPALPUS	-	-	-	-	+
ELA. S. SUBELEVETA	-	-	-	-	-
GONATIUM RUBENS			o		
PANAMO. PALMGRENI		o+			
PROSOP. MONOCEROS		o+	o		
SILOM. ROSEMARIAE	-	-	-	-	-
EUOPH. MONTICOLA					
HELIOPH. FLAVIPES			o		
ACULEP. CEROPEGIA	+				
HYPS. ALBOVITTATA		o+	+		
STEATO. PHALERATA			+		
CLUBIONA DIVERSA		o			

Tab. 4.6: Phénologie des espèces. Données de 1979 et 1980.

Fig. 4.2 - AFC SUR LES MILIEUX



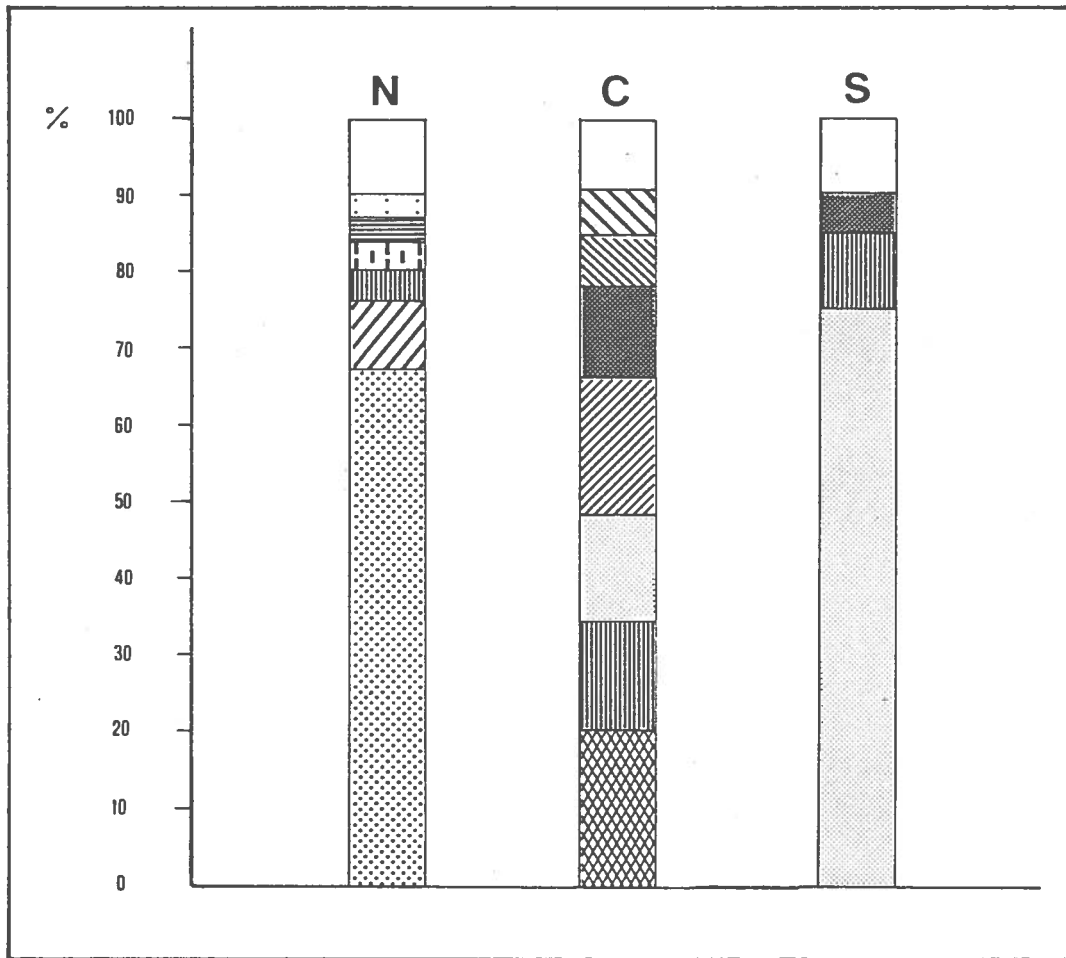


Fig. 4.4 -Spectre faunistique des trois milieux. Résultats obtenus à partir des récoltes de 1980. Répartition des espèces les mieux représentées, par milieu et en pourcent.

- Légende:
- | | | | |
|--|-----------------------------------|--|------------------------------|
| | <i>Alopecosa pulverulenta</i> | | <i>Silometopus roseariae</i> |
| | <i>Alopecosa cuneata</i> | | <i>Araeoncus anguineus</i> |
| | <i>Pardosa mixta</i> | | <i>Agyneta cauta</i> |
| | <i>Pardosa saltuaria</i> | | <i>Meioneta rurestris</i> |
| | <i>Erigonella subelevata sub.</i> | | <i>Gnaphosa leporina</i> |
| | <i>Erigone cristatipalpus</i> | | <i>Xysticus gallicus</i> |
| | Autres espèces | | |

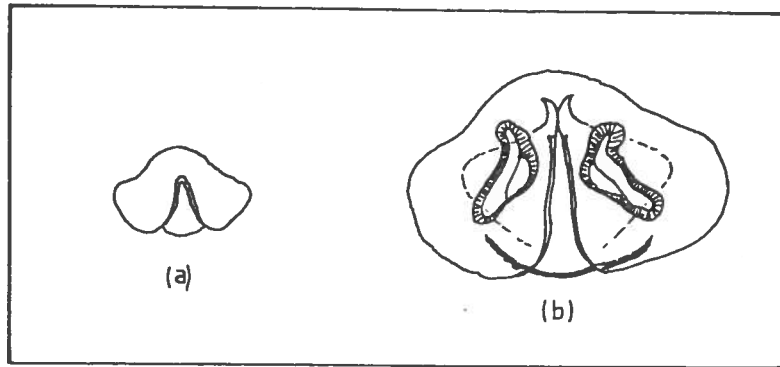


Fig. 5.1 -*Erigonella subelevata subelevata* (L. KOCH).
 a) Epigyne (vue de dessus) agr. 70x
 b) Vulve (vue de dessous, après montage) agr. 150x

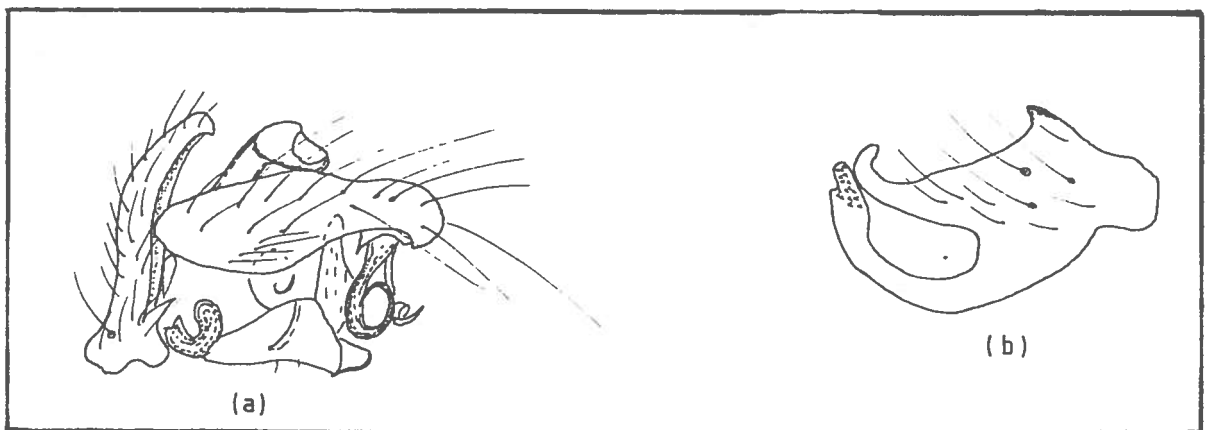


Fig. 5.2 -*Erigonella subelevata subelevata* (L. KOCH).
 (a) Bulbe gauche (vue interne) agr. 270x
 (b) Tarse du pédipalpe (vue dorsale) agr. 270x

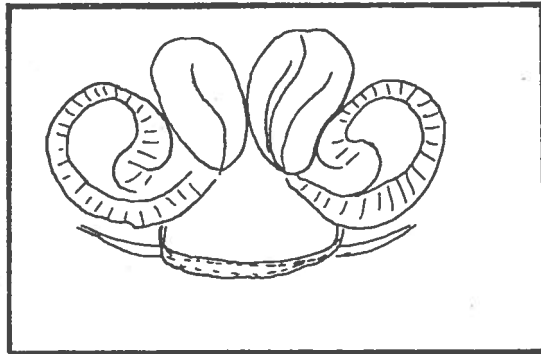


Fig. 5.3 -Panamomops palmgreni THALER.
Epigyne et vulve (vue de dessous) agr. 270x

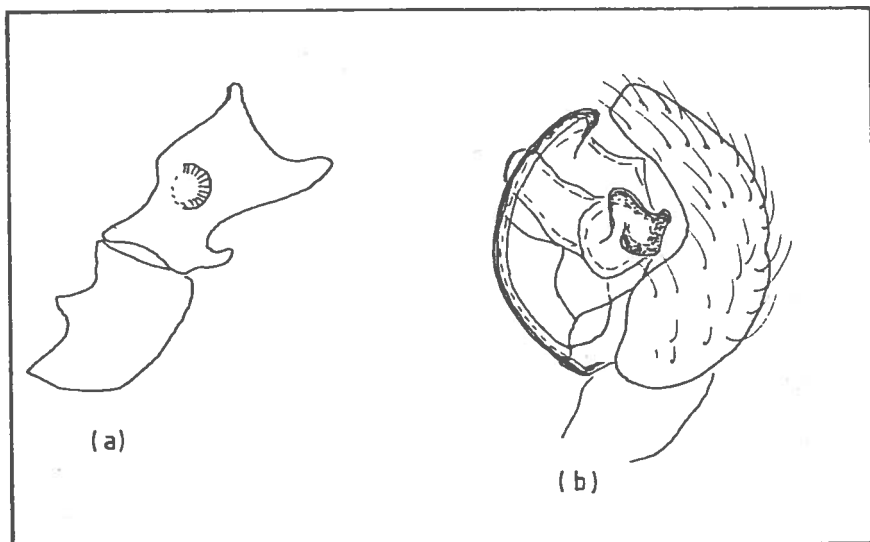


Fig. 5.4 -Panamomops palmgreni THALER.
(a) Tibia et tarse (vue dorsale) agr.270x
(b) Bulbe génital droit (vue interne) agr. 270x

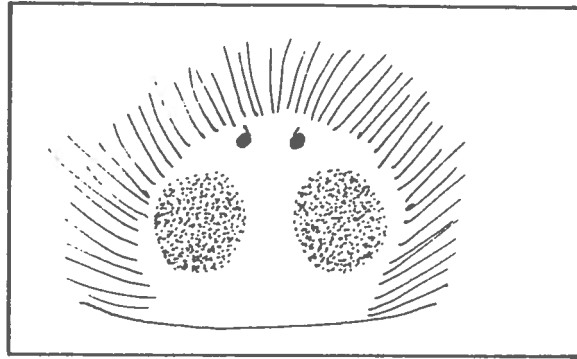


Fig. 5.5 -*Euophrys monticola* KULCZ.
Epigyne (vue de dessus) agr, 140x

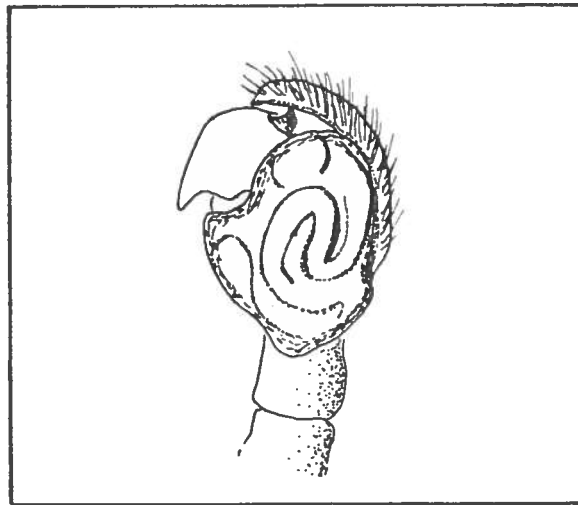


Fig. 5.6 -*Euophrys monticola* KULCZ.
Bulbe génital gauche (vue de dessous) agr. 140x

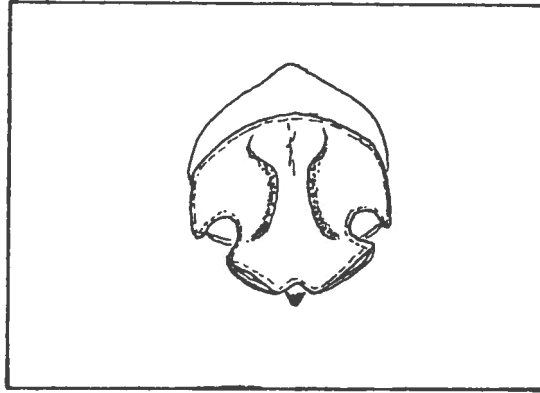


Fig. 5.7 -*Meioneta orites* (THORELL).
Epigyne (vue de dessus) agr. 225x

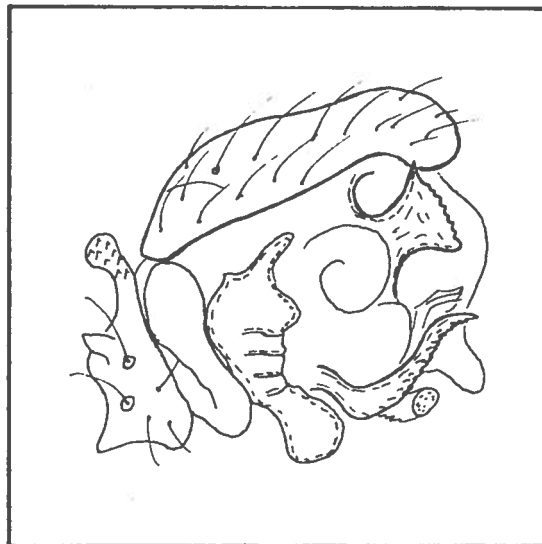


Fig. 5.8 -*Meioneta orites* (THORELL).
Bulbe génital gauche (vue de dessous) agr. 270x

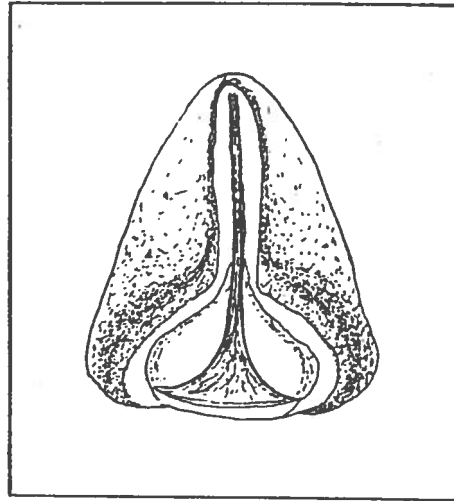


Fig. 6.2 -*Pardosa giebeli* (PAVESI).
Epigyne (vue de dessus) agr. 93x

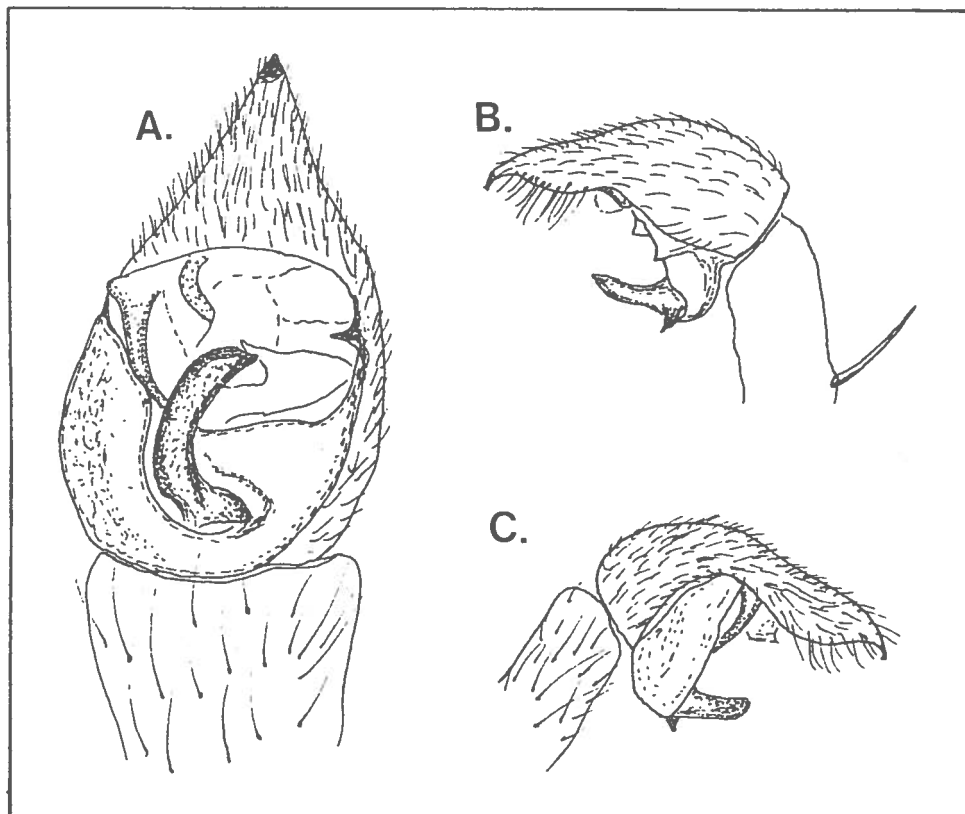


fig. 6.3 -*Pardosa giebeli* (PAVESI).
Bulbe génital gauche (a) vue de dessous, agr. 93x
(b) vue externe, agr. 46x
(c) vue interne, agr. 46x

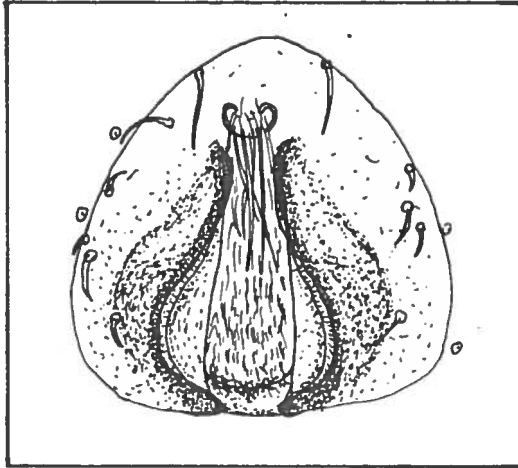


Fig. 6.5 -*Thanatus alpinus* KULCZ
Epigyne (vue de dessus)
agr. 93x

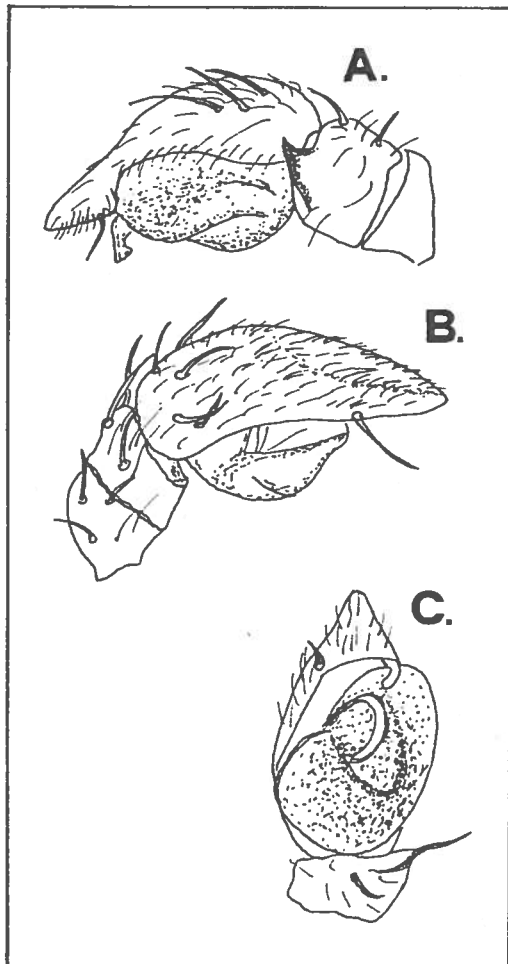


Fig. 6.6 -*Thanatus alpinus* KULCZ
Bulbe génital gauche, agr. 46x :
(a) vue externe
(b) vue interne
(c) vue de dessus

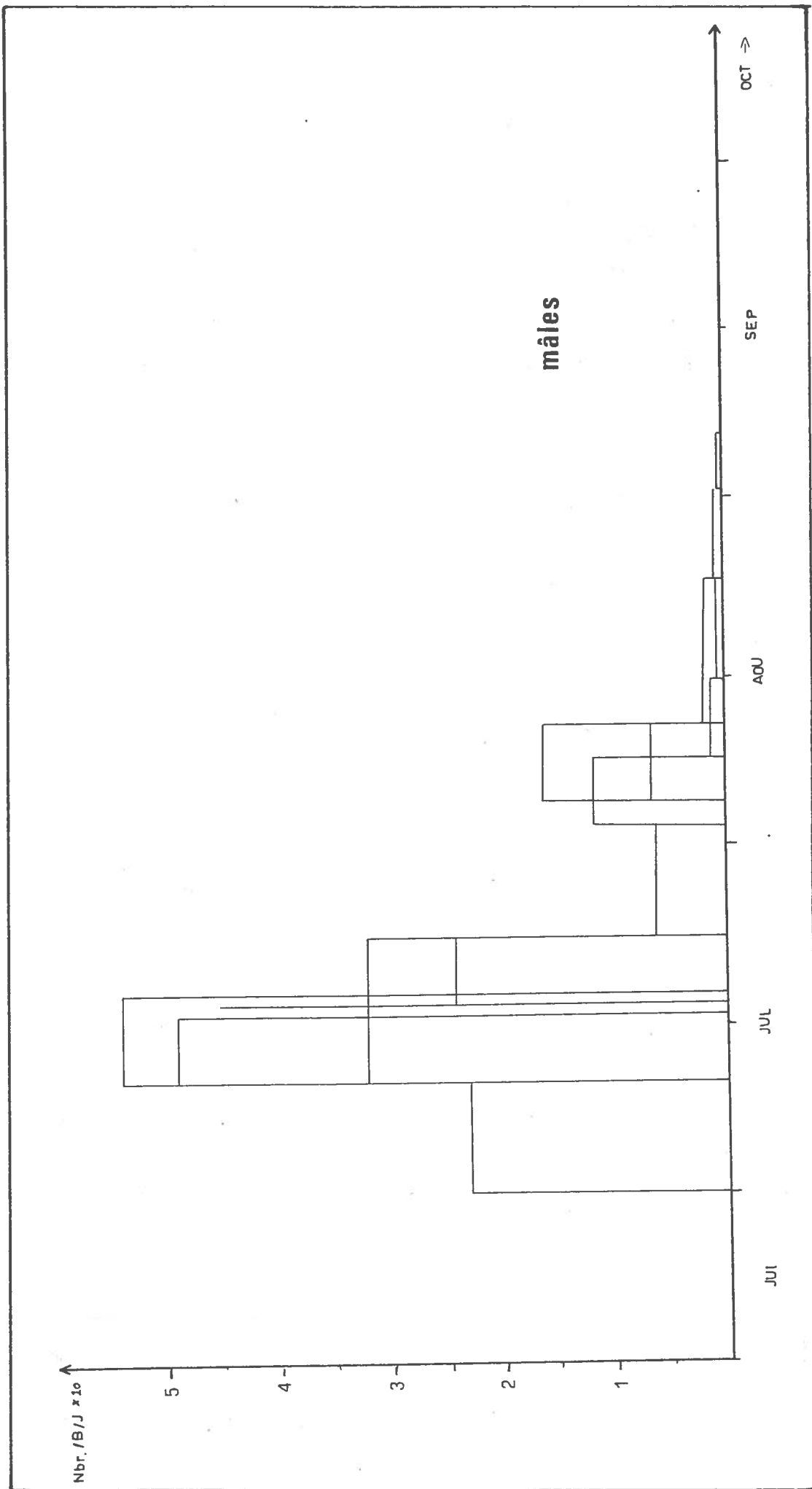


Fig. 6.8a -Histogramme de populations de *Pardosa giebeli* (PAVESI). Males, en nombre d'individus par 10 Barber et par jour.

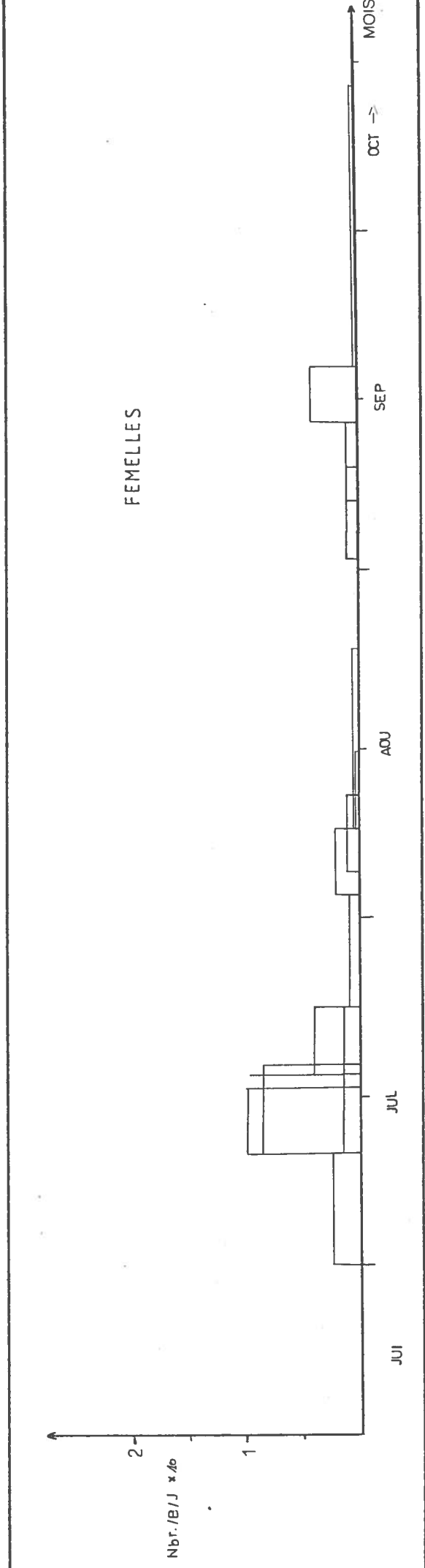


Fig. 6.8b -Histogramme de populations de Pardosa giebeli (PAVESI). Femelles, en individus par 10 Barber et par jour.

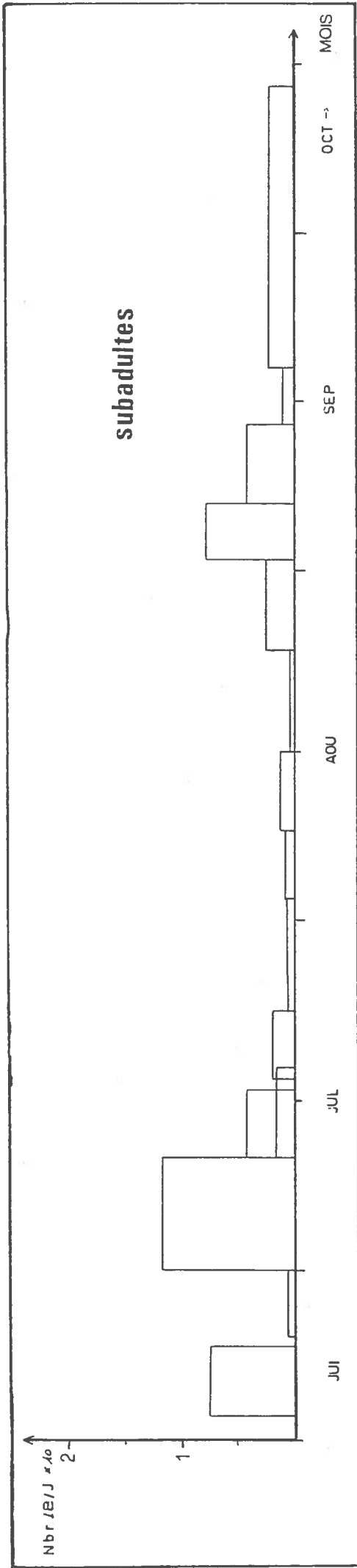


Fig. 6.8c -Histogramme de populations de *Pardosa giebeli* (PAVESI). Subadultes, en nombre d'individus par 10 Barber et par jour.

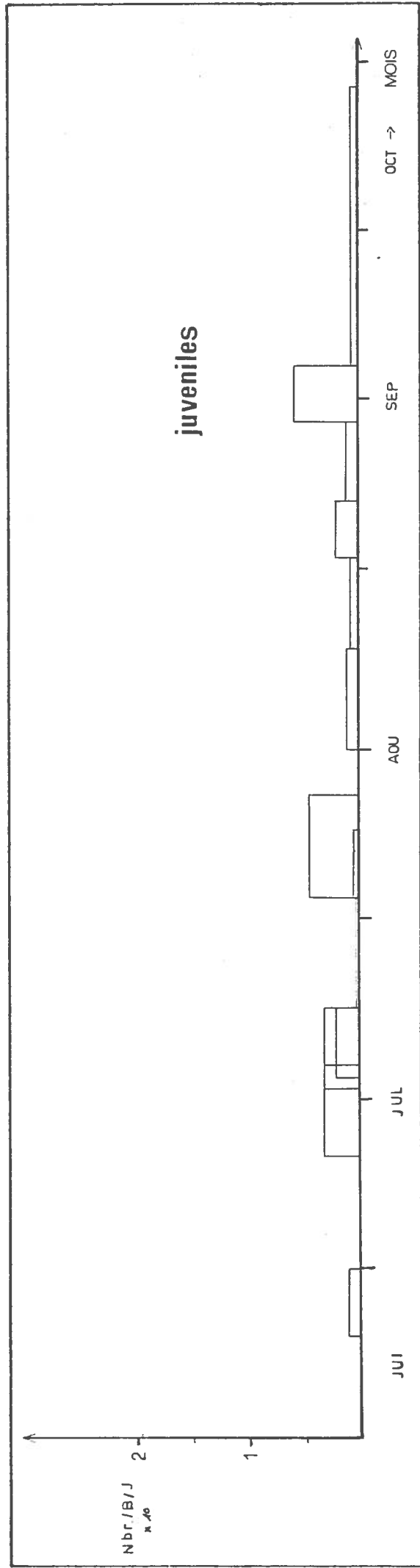


Fig. 6.8d -Histogramme de populations de *Pardosa giebeli* (PAVESI). Juvéniles, en nombre d'individus par 10 Barber et par jour.

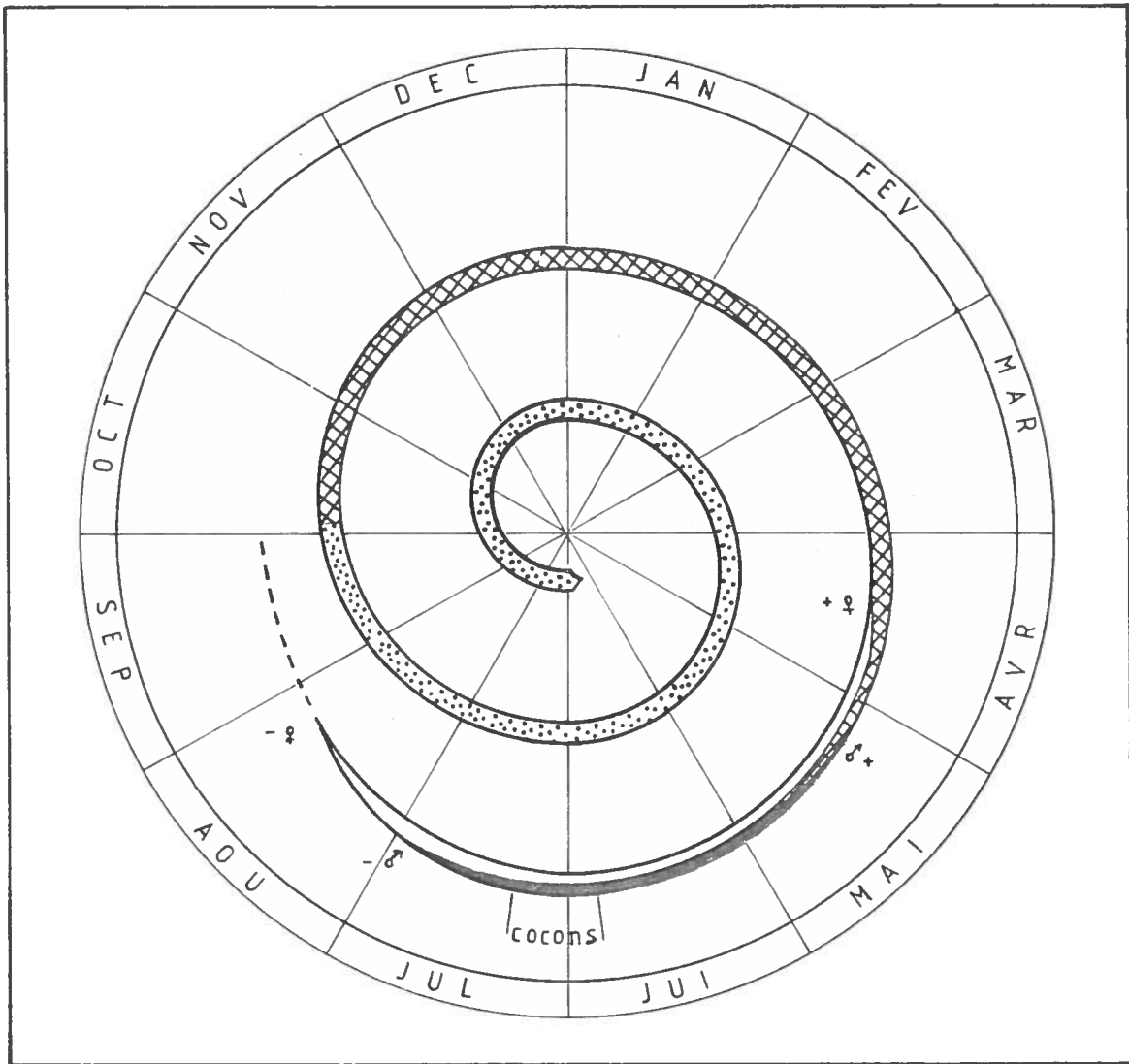


Fig. 6.9 -Cycle de développement de *Pardosa giebeli* (PAVESI).

Légende: +♂ = apparition des mâles
 +♀ = apparition des femelles
 -♂ = disparition des mâles
 -♀ = disparition des femelles
 |cocons| = période durant laquelle les ♀ portent des cocons

□ femelles

■ mâles

▨ subadultes

▤ juvéniles

ANNEXE 1: RECOLTES DE 1979

MILIEU	SERIE	PIEGE	MALES	SUB MALES	FEM.	SUB FEM	JEUNES	TOTAL
-----ESPECE = ALO.ACULEATA-----								
SESLERIETUM	1	BARBER	4	0	1	0	0	5
SESLERIETUM	1	M.JAUNE.SOL	1	0	0	0	0	1
-----ESPECE = ALO.CUNEATA-----								
NARDETUM	1	BARBER	8	0	2	0	0	10
-----ESPECE = ALO.PULVERULENTA-----								
NARDETUM	1	BARBER	28	0	9	0	0	37
NARDETUM	2	BARBER	3	0	0	0	0	3
NARDETUM	3	BARBER	0	0	10	0	0	10
NARDETUM	3	M.JAUNE.SOL	0	0	1	0	0	1
SESLERIETUM	1	BARBER	0	0	2	0	0	2
-----ESPECE = PAR.BLANDA-----								
CURVULETUM	2	BARBER	1	0	0	0	0	1
SESLERIETUM	2	M.JAUNE.SOL	1	0	0	0	0	1
-----ESPECE = PAR.MIXTA-----								
NARDETUM	2	M.JAUNE.SOL	1	0	0	0	0	1
CURVULETUM	1	BARBER	12	0	10	2	0	24
CURVULETUM	1	M.GRIS.SOL	0	0	1	0	0	1
CURVULETUM	2	BARBER	16	0	2	0	0	18
CURVULETUM	3	BARBER	1	0	6	0	0	7
SESLERIETUM	2	BARBER	1	0	1	0	0	2
SESLERIETUM	2	M.JAUNE.SOL	2	0	0	0	0	2
SESLERIETUM	2	M.GRIS.SOL	0	0	1	0	0	1
-----ESPECE = PAR.SALTUARIA-----								
CURVULETUM	2	BARBER	1	0	0	0	0	1
SESLERIETUM	1	BARBER	4	0	1	0	0	5
SESLERIETUM	1	M.JAUNE.SOL	2	0	0	0	0	2
SESLERIETUM	2	BARBER	7	0	5	0	0	12
SESLERIETUM	3	BARBER	0	0	7	0	0	7
SESLERIETUM	3	M.JAUNE.SOL	0	0	3	0	0	3
-----ESPECE = ALOPECOSA SP.-----								
NARDETUM	1	BARBER	0	0	1	0	9	10
NARDETUM	2	BARBER	0	0	0	1	2	3
NARDETUM	3	BARBER	0	9	0	8	0	17
NARDETUM	3	M.JAUNE.SOL	0	0	0	1	0	1
SESLERIETUM	2	BARBER	0	1	0	0	0	1
SESLERIETUM	3	BARBER	0	0	0	0	9	9
SESLERIETUM	3	M.JAUNE.SOL	0	0	0	0	1	1

MILIEU	SERIE	PIEGE	MALES	SUB MALES	FEM.	SUB FEM	JEUNES	TOTAL
-----ESPECE = PARDOSA SP.-----								
CURVULETUM	1	BARBER	0	1	2	0	0	3
CURVULETUM	3	BARBER	0	0	0	0	30	30
SESLERIETUM	1	BARBER	0	0	0	0	4	4
SESLERIETUM	2	M.JAUNE.SOL	0	0	0	0	1	1
-----ESPECE = XYSTI.GALLICUS-----								
NARDETUM	1	M.JAUNE.SOL	7	0	0	0	0	7
NARDETUM	1	BARBER	3	0	1	0	0	4
NARDETUM	2	M.GRIS.SOL	0	0	1	0	0	1
NARDETUM	2	M.JAUNE.SOL	0	0	1	0	0	1
NARDETUM	3	M.JAUNE.SOL	0	0	2	0	0	2
-----ESPECE = XYSTI.DESIDIOSUS-----								
SESLERIETUM	2	BARBER	1	0	0	0	0	1
SESLERIETUM	3	BARBER	2	0	0	0	0	2
-----ESPECE = XYSTICUS SP.-----								
NARDETUM	1	BARBER	0	0	0	0	1	1
NARDETUM	1	M.JAUNE.SOL	0	0	0	0	4	4
NARDETUM	2	M.JAUNE.SOL	0	0	0	2	2	4
NARDETUM	2	M.GRIS.SOL	0	0	0	0	2	2
NARDETUM	2	EMERGENCE	0	0	0	0	1	1
NARDETUM	3	BARBER	0	0	0	0	2	2
NARDETUM	3	M.JAUNE.SOL	0	0	0	1	0	1
NARDETUM	3	M.GRIS.SOL	0	0	0	0	1	1
-----ESPECE = OXYPTILA SP.-----								
SESLERIETUM	2	BARBER	0	0	0	0	1	1
SESLERIETUM	3	BARBER	0	0	0	1	0	1
-----ESPECE = DRASSO.PUBESCENS-----								
NARDETUM	1	BARBER	1	0	0	0	0	1
-----ESPECE = GNAPHO.LEPORINA-----								
NARDETUM	1	BARBER	6	0	3	0	0	9
NARDETUM	2	BARBER	1	0	0	0	0	1
CURVULETUM	1	BARBER	0	0	6	0	0	6
CURVULETUM	2	BARBER	1	0	0	0	0	1
CURVULETUM	3	BARBER	3	0	0	0	0	3
SESLERIETUM	2	BARBER	2	0	1	0	0	3
SESLERIETUM	3	BARBER	2	0	0	0	0	2
-----ESPECE = HAPLODR.SIGNIFER-----								
NARDETUM	1	BARBER	1	0	3	0	0	4
CURVULETUM	2	BARBER	2	0	0	0	0	2

MILIEU	SERIE	PIEGE	MALES	SUB MALES	FEM.	SUB FEM	JEUNES	TOTAL
-----ESPECE = MICA .ALPINA-----								
	CURVULETUM	2	BARBER	0	0	1	0	1
-----ESPECE = MICA .PULICARIA-----								
	NARDETUM	1	BARBER	0	0	1	0	1
-----ESPECE = ZELOTES TALPINUS-----								
	SESLERIETUM	2	BARBER	1	0	0	0	1
-----ESPECE = GNAPHOSA SP.-----								
	NARDETUM	2	BARBER	0	0	0	1	1
	NARDETUM	3	BARBER	0	0	0	1	1
	CURVULETUM	3	BARBER	0	0	0	1	1
	SESLERIETUM	3	BARBER	0	0	0	2	2
-----ESPECE = HAPLODRASSUS SP.-----								
	SESLERIETUM	2	BARBER	0	0	0	1	1
-----ESPECE = ZELOTES SP.-----								
	NARDETUM	3	BARBER	0	1	0	0	1
-----ESPECE = AGYNETA CAUTA-----								
	NARDETUM	1	BARBER	1	0	0	0	1
-----ESPECE = CENTRO .PABULATOR-----								
	NARDETUM	3	BARBER	0	0	1	0	1
-----ESPECE = MA .CF .CARPENTERI-----								
	NARDETUM	1	BARBER	0	0	1	0	1
	NARDETUM	2	BARBER	0	0	1	0	1
-----ESPECE = MEION .ORITES-----								
	NARDETUM	1	BARBER	1	0	0	0	1
	NARDETUM	2	BARBER	0	0	2	0	2
-----ESPECE = MEION .RURESTRIS-----								
	CURVULETUM	1	BARBER	1	0	0	0	1
	CURVULETUM	1	M .JAUNE .PIQUET	0	0	1	0	1
	CURVULETUM	3	BARBER	0	0	1	0	1
	SESLERIETUM	1	BARBER	0	0	1	0	1

MILIEU	SERIE	PIEGE	MALES	SUB MALES	FEM.	SUB FEM	JEUNES	TOTAL
-----ESPECE = ARAEON.ANGUINEUS-----								
	CURVULETUM	1	BARBER	1	0	1	0	2
	SESLERIETUM	1	BARBER	1	0	0	0	1
-----ESPECE = CERATIN.BREVIPES-----								
	SESLERIETUM	1	BARBER	0	0	1	0	1
-----ESPECE = E.CRISTATIPALPUS-----								
	CURVULETUM	1	BARBER	1	0	1	0	2
	CURVULETUM	2	BARBER	1	0	1	0	2
	CURVULETUM	3	BARBER	0	0	1	0	1
-----ESPECE = ELA.S.SUBELEVATA-----								
	NARDETUM	3	BARBER	1	0	0	0	1
-----ESPECE = PANAMO.PALMGRENI-----								
	SESLERIETUM	1	BARBER	2	0	0	0	2
-----ESPECE = PROSOP.MONOCEROS-----								
	SESLERIETUM	1	BARBER	1	0	0	0	1
-----ESPECE = SILOM.ROSEMARIAE-----								
	NARDETUM	2	BARBER	0	0	1	0	1
	CURVULETUM	1	BARBER	1	0	0	0	1
	CURVULETUM	1	M.JAUNE.SOL	1	0	0	0	1
	SESLERIETUM	1	BARBER	1	0	4	0	5
	SESLERIETUM	2	BARBER	0	0	1	0	1
-----LINYPHIIDAE GEN.-----								
	NARDETUM	1	BARBER	0	1	0	0	1
	NARDETUM	1	BARBER	0	1	0	1	2
	NARDETUM	2	M.JAUNE.PIQUET	0	0	0	1	1
	CURVULETUM	2	BARBER	0	1	0	0	1
	SESLERIETUM	2	BARBER	0	1	0	1	2
-----ESPECE = HYP.S.ALBOVITTATA-----								
	NARDETUM	1	M.JAUNE.SOL	3	0	0	0	3
	SESLERIETUM	1	BARBER	0	0	1	0	1
	SESLERIETUM	1	M.JAUNE.SOL	4	0	0	0	4
-----ESPECE = ACUL.CEROPEGIA-----								
	NARDETUM	25.08	CHASSE A VUE	1	0	0	0	1

ANNEXE 2: RECOLTES DE 1980

MILIEU	SERIE	FACIES	MALES	SUB MALES	FEM.	SUB FEM	JEUNES	TOTAL
-----ESPECE = ALO.ACCEUATA-----								
NARDETUM	1	B	1	0	0	0	0	1
NARDETUM	1	D	1	0	0	0	0	1
-----ESPECE = ALO.ACULEATA-----								
NARDETUM	1	A	0	0	1	0	0	1
NARDETUM	2	A	1	0	0	0	0	1
NARDETUM	2	B	0	0	1	0	0	1
CURVULETUM	3	A	3	0	0	0	0	3
CURVULETUM	3	B	2	0	0	0	0	2
CURVULETUM	3	C	4	0	0	0	0	4
SESLERIETUM	2	A	0	0	1	0	0	1
SESLERIETUM	3	B	4	0	0	0	0	4
SESLERIETUM	3	C	1	0	0	0	0	1
SESLERIETUM	3	D	3	0	1	0	0	4
SESLERIETUM	5	B	0	0	1	0	0	1
-----ESPECE = ALO.CUNEATA-----								
NARDETUM	1	A	2	0	0	0	0	2
NARDETUM	1	B	1	0	4	0	0	5
NARDETUM	1	C	2	0	0	0	0	2
NARDETUM	1	D	3	0	6	0	0	9
NARDETUM	2	A	7	0	0	0	0	7
NARDETUM	2	B	2	0	0	0	0	2
NARDETUM	2	C	8	0	1	0	0	9
NARDETUM	2	D	4	0	1	0	0	5
NARDETUM	3	A	4	0	1	0	0	5
NARDETUM	3	B	2	0	0	0	0	2
NARDETUM	3	C	6	0	0	0	0	6
NARDETUM	3	D	7	0	0	0	0	7
NARDETUM	4	A	0	0	1	0	0	1
NARDETUM	4	B	0	0	1	0	0	1
NARDETUM	4	C	0	0	1	0	0	1
NARDETUM	5	A	0	0	2	0	0	2
NARDETUM	5	D	0	0	1	0	0	1
-----ESPECE = ALO.PULVERULENTA-----								
NARDETUM	1	A	20	0	7	0	0	27
NARDETUM	1	B	21	0	9	0	0	30
NARDETUM	1	C	22	0	8	0	0	30
NARDETUM	1	D	41	0	5	0	0	46
NARDETUM	2	A	36	0	8	0	0	44
NARDETUM	2	B	16	0	1	0	0	17
NARDETUM	2	C	62	0	14	0	0	76
NARDETUM	2	D	44	0	6	0	0	50
NARDETUM	3	A	76	0	0	0	0	76
NARDETUM	3	B	22	0	0	0	0	22
NARDETUM	3	C	69	0	3	0	0	72
NARDETUM	3	D	42	0	0	0	0	42
NARDETUM	4	A	1	0	16	0	0	17

MILIEU	SERIE	FACIES	MALES	SUB MALES	FEM.	SUB FEM	JEUNES	TOTAL
NARDETUM	4	B	0	0	7	0	0	7
NARDETUM	4	C	0	0	5	0	0	5
NARDETUM	4	D	0	0	4	0	0	4
NARDETUM	5	A	0	0	6	0	0	6
NARDETUM	5	C	0	0	5	0	0	5
NARDETUM	5	D	0	0	2	0	0	2
NARDETUM	6	A	0	0	1	0	0	1
NARDETUM	6	B	0	0	1	0	0	1
NARDETUM	6	C	0	0	1	0	0	1
CURVULETUM	3	C	1	0	0	0	0	1

-----ESPECE = PAR.BLANDA-----

NARDETUM	3	C	1	0	0	0	0	1
NARDETUM	3	D	1	0	0	0	0	1

-----ESPECE = PAR.CF.MONTICOLA-----

CURVULETUM	4	A	0	0	1	0	0	1
CURVULETUM	4	B	0	0	1	0	0	1

-----ESPECE = PAR.FERRUGINEA-----

NARDETUM	3	A	1	0	0	0	0	1
----------	---	---	---	---	---	---	---	---

-----ESPECE = PAR.GIEBELI-----

SESLERIETUM	2	A	1	0	0	0	0	1
-------------	---	---	---	---	---	---	---	---

-----ESPECE = PAR.MIXTA-----

NARDETUM	1	C	1	0	0	0	0	1
NARDETUM	2	A	3	0	0	0	0	3
NARDETUM	2	C	2	0	2	0	0	4
NARDETUM	2	D	1	0	0	0	0	1
NARDETUM	3	A	4	0	2	0	0	6
NARDETUM	3	B	1	0	0	0	0	1
NARDETUM	3	C	6	0	3	0	0	9
NARDETUM	3	D	6	0	0	0	0	6
NARDETUM	4	A	0	0	2	0	0	2
CURVULETUM	3	A	4	0	1	0	0	5
CURVULETUM	3	B	19	0	0	0	0	19
CURVULETUM	3	C	15	0	2	0	0	17
CURVULETUM	3	D	12	0	0	0	0	12
CURVULETUM	4	C	1	0	0	0	0	1
CURVULETUM	5	D	0	0	1	0	0	1
SESLERIETUM	3	A	12	0	4	0	0	16
SESLERIETUM	3	B	5	0	3	0	0	8
SESLERIETUM	3	C	13	0	2	0	0	15
SESLERIETUM	3	D	22	0	3	0	0	25
SESLERIETUM	4	D	0	0	2	0	0	2
SESLERIETUM	5	A	0	0	2	0	0	2
SESLERIETUM	5	B	0	0	2	0	0	2
SESLERIETUM	5	C	0	0	1	0	0	1
SESLERIETUM	5	D	0	0	1	0	0	1

MILIEU	SERIE	FACIES	MALES	SUB MALES	FEM.	SUB FEM	JEUNES	TOTAL
-----ESPECE = PAR.RIPARIA-----								
NARDETUM	3	C	1	0	0	0	0	1
-----ESPECE = PAR.SALTUARIA-----								
CURVULETUM	3	A	12	0	0	0	0	12
CURVULETUM	3	B	11	0	0	0	0	11
CURVULETUM	3	C	15	0	0	0	0	15
CURVULETUM	3	D	13	0	0	0	0	13
CURVULETUM	4	D	1	0	0	0	0	1
CURVULETUM	5	B	0	0	1	0	0	1
CURVULETUM	5	C	0	0	1	0	0	1
CURVULETUM	5	D	0	0	1	0	0	1
SESLERIETUM	2	A	9	0	0	0	0	9
SESLERIETUM	2	B	6	0	2	0	0	8
SESLERIETUM	2	C	9	0	2	1	0	12
SESLERIETUM	2	D	3	0	1	0	0	4
SESLERIETUM	3	A	119	0	19	0	0	138
SESLERIETUM	3	B	83	0	22	0	0	105
SESLERIETUM	3	C	105	0	7	0	0	112
SESLERIETUM	3	D	92	0	17	0	0	109
SESLERIETUM	4	C	1	0	0	0	0	1
SESLERIETUM	5	A	0	0	7	0	0	7
SESLERIETUM	5	B	0	0	6	0	0	6
SESLERIETUM	5	C	0	0	3	0	0	3
SESLERIETUM	5	D	0	0	7	0	0	7
-----ESPECE = ALOPECOSA SP.-----								
NARDETUM	2	C	0	0	0	0	5	5
NARDETUM	2	D	0	0	0	0	1	1
NARDETUM	3	A	0	0	0	0	26	26
NARDETUM	3	B	0	0	0	0	9	9
NARDETUM	3	C	0	0	0	0	31	31
NARDETUM	3	D	0	0	0	0	21	21
NARDETUM	4	A	0	2	0	3	2	7
NARDETUM	4	B	0	1	0	2	0	3
NARDETUM	4	C	0	0	0	2	4	6
NARDETUM	4	D	0	1	0	2	0	3
NARDETUM	5	A	0	6	0	3	0	9
NARDETUM	5	B	0	3	0	1	0	4
NARDETUM	5	C	0	5	0	3	0	8
NARDETUM	5	D	0	3	0	1	0	4
NARDETUM	6	A	0	3	0	2	0	5
NARDETUM	6	B	2	0	1	0	0	3
NARDETUM	6	C	0	1	0	1	0	2
NARDETUM	6	D	0	1	0	0	0	1
CURVULETUM	1	B	0	0	0	0	1	1
CURVULETUM	3	A	0	0	0	0	3	3
CURVULETUM	3	B	0	0	0	0	2	2
CURVULETUM	3	C	0	0	0	0	4	4
CURVULETUM	4	D	0	0	0	1	0	1
CURVULETUM	5	A	0	0	0	1	0	1

MILIEU	SERIE	FACIES	MALES	SUB MALES	FEM.	SUB FEM	JEUNES	TOTAL
CURVULETUM	5	B	0	0	0	1	0	1
CURVULETUM	5	C	0	0	0	0	2	2
CURVULETUM	5	D	0	0	0	1	0	1
SESLERIETUM	1	A	0	1	0	0	0	1
SESLERIETUM	1	B	0	0	0	0	1	1
SESLERIETUM	1	C	0	1	0	0	0	1
SESLERIETUM	1	D	0	1	0	0	0	1
SESLERIETUM	2	B	0	0	0	0	1	1
SESLERIETUM	2	D	0	0	0	0	3	3
SESLERIETUM	3	A	0	0	0	0	4	4
SESLERIETUM	3	B	0	0	0	0	1	1
SESLERIETUM	3	D	0	0	0	0	6	6
SESLERIETUM	4	A	0	0	0	0	3	3
SESLERIETUM	4	D	0	0	0	0	3	3
SESLERIETUM	5	A	0	0	0	3	0	3
SESLERIETUM	5	B	0	1	0	0	0	1
SESLERIETUM	5	C	0	0	0	0	1	1
SESLERIETUM	5	D	0	0	0	1	0	1

-----ESPECE = PARDOSA SP.-----

NARDETUM	1	A	0	0	0	0	2	2
NARDETUM	1	D	0	1	0	0	3	4
NARDETUM	2	A	0	0	0	0	2	2
NARDETUM	6	B	0	0	0	0	2	2
NARDETUM	6	D	0	0	0	0	1	1
CURVULETUM	1	A	0	0	0	0	4	4
CURVULETUM	1	B	0	1	0	2	4	7
CURVULETUM	1	D	0	0	0	1	1	2
CURVULETUM	3	A	0	0	0	0	2	2
CURVULETUM	3	B	0	0	0	0	1	1
CURVULETUM	3	C	0	0	0	0	1	1
CURVULETUM	4	B	0	0	0	0	3	3
CURVULETUM	4	C	0	0	0	0	1	1
CURVULETUM	4	D	0	2	0	0	0	2
CURVULETUM	5	A	0	2	0	2	0	4
CURVULETUM	5	B	0	1	0	0	0	1
CURVULETUM	5	C	0	0	0	2	0	2
CURVULETUM	5	D	0	2	0	1	0	3
SESLERIETUM	1	A	0	3	0	7	4	14
SESLERIETUM	1	B	0	2	0	1	8	11
SESLERIETUM	1	C	0	2	0	2	4	8
SESLERIETUM	1	D	0	2	0	0	4	6
SESLERIETUM	2	B	0	0	0	0	3	3
SESLERIETUM	3	A	0	0	0	0	3	3
SESLERIETUM	3	B	0	0	0	0	5	5
SESLERIETUM	3	C	0	0	3	0	0	3
SESLERIETUM	3	D	0	0	0	0	6	6
SESLERIETUM	4	A	0	0	0	1	2	3
SESLERIETUM	4	B	0	0	0	0	1	1
SESLERIETUM	4	C	0	0	0	1	3	4
SESLERIETUM	4	D	0	0	0	0	4	4
SESLERIETUM	5	A	0	2	0	0	0	2
SESLERIETUM	5	B	0	0	0	2	1	3
SESLERIETUM	5	C	0	0	0	1	0	1

MILIEU	SERIE	FACIES	MALES	SUB MALES	FEM.	SUB FEM	JEUNES	TOTAL
SESLERIETUM	5	D	0	0	0	1	0	1
-----LYCOSIDAE GEN.-----								
NARDETUM	4	A	0	0	0	0	33	33
NARDETUM	4	B	0	0	0	0	45	45
NARDETUM	4	C	0	0	0	0	2	2
NARDETUM	4	D	0	0	0	0	65	65
NARDETUM	5	A	0	0	0	0	2	2
NARDETUM	5	B	0	0	0	0	2	2
NARDETUM	5	C	0	0	0	0	2	2
NARDETUM	5	D	0	0	0	0	2	2
NARDETUM	6	A	0	0	0	0	1	1
SESLERIETUM	5	C	0	0	0	0	3	3
-----ESPECE = XYSTI .GALLICUS-----								
NARDETUM	1	A	1	0	0	0	0	1
NARDETUM	1	D	6	0	0	0	0	6
NARDETUM	2	A	3	0	1	0	0	4
NARDETUM	2	C	3	0	0	0	0	3
NARDETUM	2	D	1	0	0	0	0	1
NARDETUM	3	A	5	0	0	0	0	5
NARDETUM	3	C	2	0	0	0	0	2
NARDETUM	3	D	2	0	0	0	0	2
NARDETUM	4	C	0	0	1	0	0	1
NARDETUM	5	C	1	0	0	0	0	1
NARDETUM	5	D	0	0	1	0	0	1
NARDETUM	6	C	0	0	1	0	0	1
-----ESPECE = XYSTI .DESIDIOSUS-----								
NARDETUM	3	D	0	0	1	0	0	1
CURVULETUM	3	C	1	0	0	0	0	1
CURVULETUM	4	A	4	0	0	0	0	4
CURVULETUM	4	B	2	0	0	0	0	2
CURVULETUM	4	C	3	0	0	0	0	3
CURVULETUM	4	D	1	0	0	0	0	1
CURVULETUM	5	B	1	0	0	0	0	1
CURVULETUM	5	D	2	0	0	0	0	2
SESLERIETUM	2	B	0	0	1	0	0	1
SESLERIETUM	3	A	1	0	0	0	0	1
SESLERIETUM	3	B	1	0	0	0	0	1
SESLERIETUM	3	D	1	0	1	0	0	2
SESLERIETUM	4	B	1	0	0	0	0	1
SESLERIETUM	4	C	3	0	0	0	0	3
SESLERIETUM	4	D	3	0	0	0	0	3
SESLERIETUM	5	A	2	0	0	0	0	2
SESLERIETUM	5	B	1	0	0	0	0	1
-----ESPECE = THANATUS ALPINUS-----								
SESLERIETUM	1	C	0	0	0	1	0	1
SESLERIETUM	2	B	0	0	0	0	1	1
SESLERIETUM	3	A	0	0	0	0	1	1

MILIEU	SERIE	FACIES	MALES	SUB MALES	FEM.	SUB FEM	JEUNES	TOTAL
SESLERIETUM	3	C	0	0	0	0	1	1
SESLERIETUM	3	D	0	0	1	0	1	2
-----ESPECE = XYSTICUS SP.-----								
NARDETUM	1	D	0	0	0	0	1	1
NARDETUM	2	A	0	0	0	0	1	1
NARDETUM	3	A	0	0	0	0	1	1
NARDETUM	3	C	0	0	0	0	3	3
NARDETUM	4	A	0	1	0	0	0	1
NARDETUM	4	B	0	0	0	0	1	1
NARDETUM	4	C	0	0	0	0	5	5
NARDETUM	5	A	0	1	0	0	0	1
NARDETUM	5	B	0	0	0	1	0	1
NARDETUM	5	D	0	0	0	1	1	2
NARDETUM	6	B	0	1	0	0	0	1
NARDETUM	6	D	0	2	0	0	0	2
SESLERIETUM	3	D	0	0	0	0	1	1
-----ESPECE = OXYPTILA SP.-----								
NARDETUM	3	B	0	0	0	1	0	1
CURVULETUM	1	B	0	1	0	0	0	1
-----ESPECE = DRASSO .HEERI-----								
CURVULETUM	2	B	0	0	1	0	0	1
SESLERIETUM	3	A	1	0	0	0	0	1
-----ESPECE = GNAPHO .LEPORINA-----								
NARDETUM	1	D	1	0	0	0	0	1
NARDETUM	2	A	4	0	0	0	0	4
NARDETUM	2	B	1	0	0	0	0	1
NARDETUM	2	C	2	0	0	0	0	2
NARDETUM	2	D	1	0	0	0	0	1
NARDETUM	3	A	2	0	0	0	0	2
NARDETUM	3	B	5	0	2	0	0	7
NARDETUM	3	C	2	0	0	0	0	2
NARDETUM	3	D	5	0	0	0	0	5
NARDETUM	4	D	2	0	0	0	0	2
NARDETUM	5	A	0	0	1	0	0	1
NARDETUM	5	B	0	0	1	0	0	1
CURVULETUM	1	C	0	0	1	0	0	1
CURVULETUM	1	D	0	0	2	0	0	2
CURVULETUM	2	A	0	0	1	0	0	1
CURVULETUM	2	D	0	0	1	0	0	1
CURVULETUM	3	A	7	0	2	0	0	9
CURVULETUM	3	B	7	0	0	0	0	7
CURVULETUM	3	C	12	0	0	0	0	12
CURVULETUM	3	D	2	0	0	0	0	2
CURVULETUM	4	A	7	0	0	0	0	7
CURVULETUM	4	B	3	0	1	0	0	4
CURVULETUM	4	D	1	0	1	0	0	2
SESLERIETUM	2	B	0	0	2	0	0	2

MILIEU	SERIE	FACIES	MALES	SUB MALES	FEM.	SUB FEM	JEUNES	TOTAL
SESLERIETUM	2	C	0	0	1	0	0	1
SESLERIETUM	3	A	2	0	0	0	0	2
SESLERIETUM	3	B	2	0	0	0	0	2
SESLERIETUM	3	C	4	0	2	0	0	6
SESLERIETUM	3	D	10	0	3	0	0	13
SESLERIETUM	4	A	3	0	0	0	0	3
SESLERIETUM	4	C	1	0	0	0	0	1
SESLERIETUM	4	D	1	0	0	0	0	1
SESLERIETUM	5	C	0	0	1	0	0	1

-----ESPECE = HAPLODR.SIGNIFER-----

NARDETUM	1	A	1	0	0	0	0	1
NARDETUM	1	D	1	0	1	0	0	2
NARDETUM	2	A	0	0	1	0	0	1
NARDETUM	2	B	2	0	1	0	0	3
NARDETUM	2	C	1	0	0	0	0	1
NARDETUM	3	A	1	0	0	0	0	1
CURVULETUM	3	B	1	0	0	0	0	1
CURVULETUM	3	C	2	0	0	0	0	2
CURVULETUM	3	D	1	0	1	0	0	2
SESLERIETUM	3	A	1	0	2	0	0	3
SESLERIETUM	3	B	2	0	0	0	0	2
SESLERIETUM	3	C	1	0	0	0	0	1

-----ESPECE = MICA.ALPINA-----

NARDETUM	1	B	0	1	0	0	0	1
----------	---	---	---	---	---	---	---	---

-----ESPECE = MICA.PULICARIA-----

NARDETUM	3	C	1	0	0	0	0	1
----------	---	---	---	---	---	---	---	---

-----ESPECE = ZELOTES TALPINUS-----

NARDETUM	3	B	1	0	0	0	0	1
NARDETUM	4	A	1	0	0	0	0	1
NARDETUM	4	B	1	0	0	0	0	1
NARDETUM	4	D	2	0	0	0	0	2

-----ESPECE = GNAPHOSA SP.-----

NARDETUM	2	B	0	0	0	1	0	1
NARDETUM	2	D	0	0	1	0	0	1
NARDETUM	3	B	0	0	0	1	0	1
NARDETUM	3	D	0	0	0	0	1	1
NARDETUM	5	A	0	0	0	1	0	1
CURVULETUM	1	A	0	0	0	1	0	1
CURVULETUM	1	B	0	3	0	3	0	6
CURVULETUM	1	C	0	1	0	0	0	1
CURVULETUM	1	D	0	2	0	2	1	5
CURVULETUM	2	A	0	0	0	2	1	3
CURVULETUM	2	C	0	0	0	1	0	1
CURVULETUM	2	D	0	0	0	1	1	2
CURVULETUM	3	C	0	0	0	0	2	2

MILIEU	SERIE	FACIES	MALES	SUB MALES	FEM.	SUB FEM	JEUNES	TOTAL
CURVULETUM	4	A	0	0	0	1	0	1
CURVULETUM	4	D	0	0	0	0	1	1
CURVULETUM	5	A	0	1	0	0	0	1
CURVULETUM	5	B	0	0	1	0	0	1
SESLERIETUM	1	D	0	0	0	1	1	2
SESLERIETUM	2	C	0	0	0	1	0	1
SESLERIETUM	2	D	0	0	0	3	0	3
SESLERIETUM	3	B	0	0	0	0	2	2
SESLERIETUM	4	B	0	0	0	0	1	1
SESLERIETUM	4	C	0	3	0	0	0	3

-----ESPECE = HAPLODRASSUS SP.-----

NARDETUM	1	D	0	0	0	0	3	3
CURVULETUM	1	B	0	0	0	1	0	1
CURVULETUM	3	A	0	0	0	0	1	1
CURVULETUM	3	B	0	0	1	0	0	1
CURVULETUM	4	A	0	0	0	1	0	1
CURVULETUM	4	D	0	0	0	1	0	1
SESLERIETUM	1	D	0	0	0	1	0	1
SESLERIETUM	2	C	0	0	0	0	1	1
SESLERIETUM	3	B	0	0	0	0	1	1
SESLERIETUM	5	B	0	0	0	0	1	1
SESLERIETUM	5	C	0	0	0	1	0	1

-----ESPECE = AGYNETA CAUTA-----

NARDETUM	1	A	1	0	0	0	0	1
NARDETUM	1	B	1	0	2	0	0	3
NARDETUM	1	D	14	0	6	0	0	20
NARDETUM	2	C	1	0	0	0	0	1
NARDETUM	2	D	1	0	1	0	0	2
NARDETUM	3	A	0	0	1	0	0	1
NARDETUM	3	D	1	0	2	0	0	3

-----ESPECE = CENTRO.PABULATOR-----

NARDETUM	1	B	0	0	1	0	0	1
NARDETUM	3	D	0	0	1	0	0	1
NARDETUM	6	A	1	0	0	0	0	1
NARDETUM	6	B	0	0	1	0	0	1
NARDETUM	6	C	2	0	0	0	0	2

-----ESPECE = HILA.MONTIGENA-----

NARDETUM	6	A	0	0	1	0	0	1
----------	---	---	---	---	---	---	---	---

-----ESPECE = MA.CF.CARPENTERI-----

NARDETUM	1	D	0	0	2	0	0	2
----------	---	---	---	---	---	---	---	---

-----ESPECE = MEION.ORITES-----

NARDETUM	1	A	1	0	0	0	0	1
NARDETUM	1	B	1	0	1	0	0	2

MILIEU	SERIE	FACIES	MALES	SUB MALES	FEM.	SUB FEM	JEUNES	TOTAL
NARDETUM	1	D	2	0	0	0	0	2
NARDETUM	3	A	1	0	0	0	0	1

-----ESPECE = MEION.RURESTRIS-----

NARDETUM	1	A	0	0	1	0	0	1
NARDETUM	2	A	1	0	0	0	0	1
NARDETUM	3	B	0	0	2	0	0	2
CURVULETUM	1	B	5	0	0	0	0	5
CURVULETUM	1	D	3	0	4	0	0	7
CURVULETUM	2	B	1	0	0	0	0	1
CURVULETUM	3	A	0	0	2	0	0	2
CURVULETUM	3	B	3	0	0	0	0	3
CURVULETUM	3	C	1	0	0	0	0	1
CURVULETUM	3	D	4	0	0	0	0	4
SESLERIETUM	1	C	0	0	2	0	0	2
SESLERIETUM	2	C	1	0	0	0	0	1
SESLERIETUM	3	A	0	0	1	0	0	1
SESLERIETUM	3	B	2	0	0	0	0	2

-----ESPECE = ARAEON.ANGUINEUS-----

CURVULETUM	1	A	1	0	1	0	0	2
CURVULETUM	1	B	5	0	2	0	0	7
CURVULETUM	1	C	1	0	0	0	0	1
CURVULETUM	1	D	3	0	1	0	0	4
CURVULETUM	2	B	6	0	1	0	0	7
CURVULETUM	2	C	8	0	0	0	0	8
CURVULETUM	2	D	4	0	1	0	0	5
CURVULETUM	3	A	4	0	4	0	0	8
CURVULETUM	3	B	10	0	2	0	0	12
CURVULETUM	3	C	3	0	3	0	0	6
CURVULETUM	3	D	14	0	5	0	0	19
CURVULETUM	5	C	0	1	0	0	0	1

-----ESPECE = CARACLAD.AVICULA-----

NARDETUM	2	B	0	0	1	0	0	1
----------	---	---	---	---	---	---	---	---

-----ESPECE = CERATIN.BREVIPES-----

CURVULETUM	1	B	1	0	0	0	0	1
------------	---	---	---	---	---	---	---	---

-----ESPECE = E.CRISTATIPALPUS-----

CURVULETUM	1	A	7	0	5	0	0	12
CURVULETUM	1	B	12	0	0	0	0	12
CURVULETUM	1	C	2	0	2	0	0	4
CURVULETUM	1	D	6	0	0	0	0	6
CURVULETUM	2	A	2	0	0	0	0	2
CURVULETUM	2	B	5	0	0	0	0	5
CURVULETUM	2	C	3	0	1	0	0	4
CURVULETUM	3	A	3	0	0	0	0	3
CURVULETUM	3	B	6	0	0	0	0	6
CURVULETUM	3	C	2	0	0	0	0	2

MILIEU	SERIE	FACIES	MALES	SUB MALES	FEM.	SUB FEM	JEUNES	TOTAL
CURVULETUM	3	D	6	0	3	0	0	9
CURVULETUM	4	B	0	0	1	0	0	1
CURVULETUM	5	A	1	0	0	0	0	1
-----ESPECE = ELA.S.SUBBELEVATA-----								
NARDETUM	1	A	0	0	4	0	0	4
NARDETUM	2	A	2	0	0	0	0	2
NARDETUM	3	A	0	0	1	0	0	1
NARDETUM	3	B	0	0	1	0	0	1
NARDETUM	5	A	0	0	1	0	0	1
NARDETUM	6	A	5	0	5	0	0	10
NARDETUM	6	B	1	0	0	0	0	1
NARDETUM	6	C	2	0	2	0	0	4
CURVULETUM	3	A	1	0	0	0	0	1
-----ESPECE = GONATIUM RUBENS-----								
SESLERIETUM	2	B	0	0	1	0	0	1
-----ESPECE = PANAMO.PALMGRENI-----								
SESLERIETUM	1	A	0	0	1	0	0	1
-----ESPECE = PROSOP.MONOCEROS-----								
SESLERIETUM	1	B	0	0	1	0	0	1
SESLERIETUM	2	C	0	0	1	0	0	1
-----ESPECE = SILOM.ROSEMARIAE-----								
CURVULETUM	1	A	1	0	0	0	0	1
CURVULETUM	1	B	7	0	2	0	0	9
CURVULETUM	1	D	4	0	1	0	0	5
CURVULETUM	2	A	1	0	2	0	0	3
CURVULETUM	2	B	1	0	0	0	0	1
CURVULETUM	2	D	2	0	1	0	0	3
CURVULETUM	3	A	0	0	1	0	0	1
CURVULETUM	3	B	1	0	0	0	0	1
CURVULETUM	3	C	0	0	1	0	0	1
CURVULETUM	5	C	1	0	0	0	0	1
SESLERIETUM	1	A	1	0	0	0	0	1
SESLERIETUM	1	C	1	0	2	0	0	3
SESLERIETUM	1	D	2	0	0	0	0	2
SESLERIETUM	2	A	0	0	1	0	0	1
SESLERIETUM	2	C	1	0	0	0	0	1
SESLERIETUM	3	A	0	0	1	0	0	1
SESLERIETUM	3	C	0	0	1	0	0	1
SESLERIETUM	4	A	0	0	1	0	0	1
SESLERIETUM	4	D	0	0	1	0	0	1
SESLERIETUM	5	C	0	0	1	0	0	1
SESLERIETUM	5	D	0	0	1	0	0	1

MILIEU	SERIE	FACIES	MALES	SUB MALES	FEM.	SUB FEM	JEUNES	TOTAL
-----LINYPHIIDAE GEN.-----								
NARDETUM	1	D	0	0	0	0	2	2
NARDETUM	2	A	0	0	0	0	1	1
NARDETUM	2	B	0	0	0	0	1	1
NARDETUM	3	B	0	1	0	0	4	5
NARDETUM	3	C	0	1	0	0	7	8
NARDETUM	4	A	0	0	0	0	2	2
NARDETUM	4	C	0	0	0	0	1	1
NARDETUM	4	D	0	0	0	0	3	3
NARDETUM	5	C	0	0	0	0	4	4
NARDETUM	6	A	0	0	0	0	4	4
NARDETUM	6	B	0	0	0	0	2	2
NARDETUM	6	C	0	0	0	0	2	2
CURVULETUM	1	B	0	0	0	0	3	3
CURVULETUM	1	C	0	0	0	0	1	1
CURVULETUM	1	D	0	0	0	0	3	3
CURVULETUM	2	A	0	0	0	0	1	1
CURVULETUM	3	B	0	0	0	0	1	1
CURVULETUM	4	C	0	0	0	1	0	1
CURVULETUM	4	D	0	0	0	0	1	1
CURVULETUM	5	C	0	1	0	0	0	1
CURVULETUM	5	D	0	0	0	0	1	1
SESLERIETUM	1	A	0	0	0	0	3	3
SESLERIETUM	1	C	0	0	0	0	3	3
SESLERIETUM	1	D	0	0	0	1	0	1
SESLERIETUM	2	A	0	0	0	0	1	1
SESLERIETUM	2	C	0	0	0	0	1	1
SESLERIETUM	3	A	0	0	0	0	3	3
SESLERIETUM	3	B	0	0	0	0	4	4
SESLERIETUM	3	C	0	0	0	0	2	2
SESLERIETUM	4	B	0	0	0	0	1	1
SESLERIETUM	5	B	0	0	0	0	2	2
SESLERIETUM	5	C	0	0	0	0	2	2
-----ESPECE = EUOPH.MONTICOLA-----								
NARDETUM	2	C	1	0	0	0	0	1
NARDETUM	3	A	1	0	0	0	0	1
NARDETUM	4	D	0	1	0	0	0	1
NARDETUM	6	D	1	0	0	0	0	1
-----ESPECE = HELIOPH.FLAVIPES-----								
NARDETUM	2	A	0	0	1	0	0	1
-----SALTICIDAE GEN.-----								
NARDETUM	5	D	0	0	0	0	1	1
-----ESPECE = HYP.S.ALBOVITTATA-----								
CURVULETUM	1	B	0	0	0	0	1	1
SESLERIETUM	3	D	1	0	0	0	0	1

MILIEU	SERIE	FACIES	MALES	SUB MALES	FEM.	SUB FEM	JEUNES	TOTAL
-----ESPECE = STEATO.PHALERATA-----								
NARDETUM	3	D	1	0	0	0	0	1
-----ESPECE = CLUBIONA.DIVERSA-----								
SESLERIETUM	1	C	0	0	1	0	0	1
SESLERIETUM	1	D	0	0	1	0	0	1

**



Fig. 6.10a -*Thanatus alpinus* KULCZ se nourrissant d'une larve de Lépidoptère. Photographie prise dans le terrain.



Fig. 6.10b -*Thanatus alpinus* KULCZ se nourrissant d'un Brachycère. Photographie prise en labo.



Fig. 6.10c -*Thanatus alpinus* KULCZ se nourrissant
d'un Syrphide. Photographie prise en labo.



Fig. 6.1a -*Pardosa giebeli* (PAVESI). Femelle photographée en liberté.



Fig. 6.1b -*Pardosa giebeli* (PAVESI). Femelle portant son cocon. Photographie prise en laboratoire.



Fig. 6.4a -*Thanatus alpinus* KULCZ . Femelle adulte
photographiée en liberté.



Fig. 6.4b -*Thanatus alpinus* KULCZ . Femelle
fabriquant une "toile" ressemblant à un cocon.



Fig. 6.7a -Zone à *Pardosa giebeli* (PAVESI) et *Thanatus alpinus* KULCZ . Replat situé au sommet du Munt la Schera, côté nord.



Fig. 6.7b -Idem, vue plus précise du biotope que fréquentent ces deux espèces.