

(Company logo) GIS/NLS Daten Dokumentation

Metadaten fuer DACHSBAU

Inhalt

[Identifikation](#)

[Kurzinfo](#)

[Zweck des Datensatzes](#)

[Zusatzinformationen](#)

[Raeumliche Ausdehnung](#)

[Informationen zur Datenqualitaet](#)

[Organisation der raeumlichen Daten](#)

[Entitaeten und Attribute](#)

[Detaillierte Beschreibungen](#)

[Ueberblick](#)

[Information zur Distribution](#)

[Metadata Referenz](#)

Identifikation

Coverage Details

Speicherort: /data/nls/projdata/edo/gis_pub/dachsbau

Quelleninformation

Datenherr: E. Do Linh San

Publikationsdatum:

Title:

Beschreibung

Kurzinformation

Dachsbau im Untersuchungsgebiet Knonaueramt.

Zweck des Datensatzes

Diplomarbeit E.Do Linh San.

Zusatzinformationen

Erhebungs-/Erfassungsmethode

Feldaufnahmen anhand Uebersichtsplaenen 1:5000.

Versionen

1.0 E.Do Linh San: Originalaufnahmen

Datenkorrekturen/-verifikationen

keine.

Weitere zugehoerige Daten/Tabellen

keine.

Zitierte Referenzen

E. Do Linh San (1997): Habitatwahl, Nahrungsspektrum und

Sozialorganisation des Dachses (*Meles meles* L.) in einer offenen Kulturlandschaft des schweizerischen Mittellandes (Knonaueramt, ZH).
Diplomarbeit ETHZ. [WWW-Online](#).

Bemerkungen

Zeitperiode des Datensatzes

Datum/Zeit

Datum: 1997

Aktualitaet der Daten

Status

Stand:

Nachfuehrungsintervall

keine.

Raeumliche Ausdehnung

Eckkoordinaten

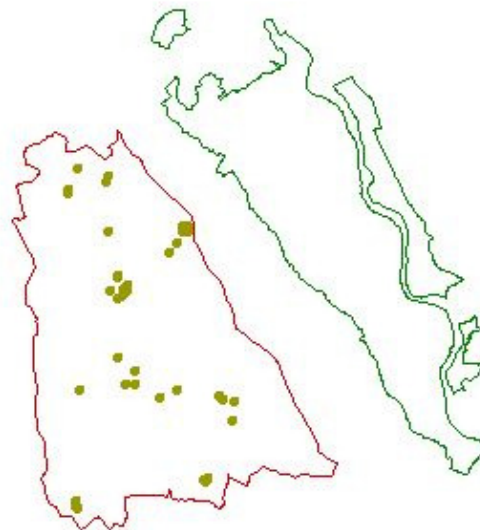
West:

Ost:

Nord:

Sued:

Perimeter-Abbildung



Stichworte

Thema

Thema-Stichwort: Dachsbau Konoaueramt

Ort

Orts-Stichwort:

Stratum

Stratum-Stichwort:

Zeitlich

Zeit-Stichwort:

Zugriffsbeschraenkungen

keine. Daten frei verfuegbar.

Nutzungseinschraenkungen

Verdienste um den Datensatz

E.Do Linh San: Originalaufnahmen

Ursprungsumgebung des Datensatzes: SunOS UNIX, ARC/INFO version 7.2.1

Cross-Referenzen

Autor: Unknown

Publikationsdatum:

Publikationszeit:

Titel:

Edition:

Geodatentyp:

Information zur Datenserie

Seriename:

Ausgabe:

Publikationsinformation

Publikationsort:

Herausgeber:

Details zur Quellenangabe:

Online Link:

Quellenangabe des groesseren Werkes:

Informationen zur Datenqualitaet

Attribut-Genauigkeit

Attribut-Genauigkeits-Report: siehe [Entitaeten und Attributinformation](#)

Quantitative Attribut Genauigkeitsbestimmung

Attribut-Genauigkeitswert: siehe Erklaerung

Erklaerung zum Attribut-Genauigkeitswert:

Attribut-Genauigkeit ist, wo vorhanden, bei den einzelnen Attributen im Abschnitt Entitaeten und Attribute definiert.

Logischer Konsistenzbericht: Punktobjekte vorhanden.

Vollstaendigkeits-Report

Lagegenauigkeit

Horizontale Lagegenauigkeit

Bericht zur horizontaler Lagegenauigkeit:

Feldaufnahmen anhand Uebersichtsplaenen 1:5000.

Vertikale Lagegenauigkeit

Bericht zur vertikalen Lagegenauigkeit:

Herkunft- und Aufbereitung: siehe [Zusatzinformation](#) fuer einen Ueberblick.

Wolkenbedeckung

Organisation der rauemlichen Daten

Direkte raeumliche Referenzierungsmethode: Punkt

Punkt- und Vektorobjekt-Information

SDTS-Begriffsbeschreibung

SDTS-Punkt- und Vektorobjektstyp: Point

Anzahl Punkt- und Vektorobjekte: 43

SDTS Punkt- und Vektorobjekttyp: String (Arcs)

Anzahl Punkt- und Vektorobjekte: 0

SDTS Punkt- und Vektorobjekttyp: GT-Polygon zusammengesetzt aus Ketten (Polygone)'

Anzahl Punkt- und Vektorobjekte: 0

Raumbezugssystem

Koordinatensystem (horizontal)

Projektion: unbekannt

Entitaeten und Attribute

Detaillierte Beschreibung

Entitaets-Typ

Entitaets-Typ Name: DACHSBAU.PAT

Entitaets-Typ Definition: Attribute table of DACHSBAU.

Entitaets-Typ Definitionsquelle: ARC/INFO

Item	Definition	Herkunft	Werte
-	Attribute table of DACHSBAU.	ARC/INFO	-
AREA	Degenerate area of point	Assigned	0
PERIMETER	Degenerate perimeter of point	Assigned	0
DACHSBAU#	Internal feature number	Computed	Sequential unique positive integer
DACHSBAU-ID	User-assigned feature number	User-defined	Integer
ACTIVITY			
MAIN_ANNEXE			

Ueberblick

Detailbeschreibung

Entitaets- und Attributs-Detail-Referenz: nicht vorhanden

Information zur Distribution

Metadata-Referenz

Metadata Datum: 19990809

Metadata-Kontakt:

Metadata-Standard Name: FGDC Content Standards for Digital Geospatial Metadata

Metadata-Standard Version: 19940608

Metadata-Time Convention: Local Time

Metadata Security Information:

Metadata Security Classification System: None

Metadata Security Classification: UNCLASSIFIED

Metadata Security Handling Description: None

Letzte Aenderungen: 99-08-10.15:17:41.Tue