

GIS/NLS Daten Dokumentation

Metadaten fuer ZONEN

Inhalt

[Identifikation](#)

[Kurzinfo](#)

[Zweck des Datensatzes](#)

[Zusatzinformationen](#)

[Raeumliche Ausdehnung](#)

[Informationen zur Datenqualitaet](#)

[Organisation der raeumlichen Daten](#)

[Entitaeten und Attribute](#)

[Detaillierte Beschreibungen](#)

[Ueberblick](#)

[Information zur Distribution](#)

[Metadata Referenz](#)

Identifikation

Coverage Details

Speicherort: /data/nls/maindata/gis_sihlwald/zonen

Quelleninformation

Datenherr: GIS/NLS

Publikationsdatum: 15.07.1993

Title: Zonenplan Naturlandschaft Sihlwald

Beschreibung

Kurzinformation

Zoneneinteilung der Naturlandschaft Sihlwald.

Zweck des Datensatzes

Ausscheidung von Zonen fuer die Waldgestaltungsplan fuer die Periode 1991-2001.

Zusatzinformationen

Erhebungs-/Erfassungsmethode

Der Layer wurde direkt ab dem Originalplan (Kartengrundlage Uebersichtsplan 1:10000 1982) von Hand digitalisiert.

Versionen

0.1 Digitalisierung

1.0 Itemkorrektur

Datenkorrekturen/-verifikationen

Der Layer wurde auf Fehler in der Attributtierung kontrolliert

und das entsprechende falsch gekennzeichnete Polygon korrigiert.
Die Geometrie wurde nicht veraendert.

Weitere zugehoerige Daten/Tabellen

Zitierte Referenzen

[Zoneneinteilung Naturlandschaft Sihlwald](#)

Bemerkungen

Standardlegende: zonen.avl

Zeitperiode des Datensatzes

Datum/Zeit

Datum: 1993

Aktualitaet der Daten

Stand 1993.

Status

Stand:

Nachfuehrungsintervall

Bei entsprechenden Planaenderungen.

Voraussichtlich 2001

Raeumliche Ausdehnung

Eckkoordinaten

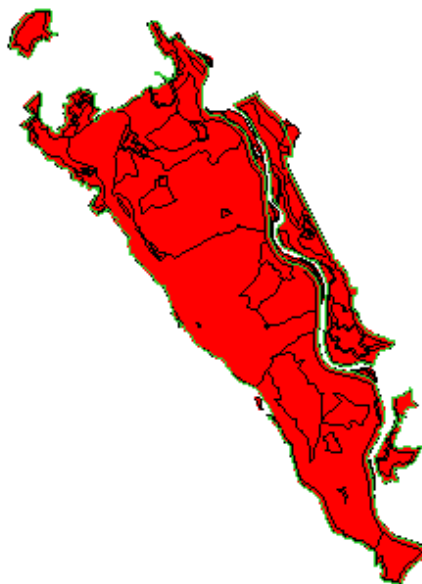
West:

Ost:

Nord:

Sued:

Perimeter-Abbildung



Stichworte

Thema

Thema-Stichwort: Zonenplan Naturlandschaft Sihlwald 1992

Ort

Orts-Stichwort: Sihlwald

Stratum

Stratum-Stichwort:

Zeitlich

Zeit-Stichwort:

Zugriffsbeschaenkungen

keine.

Nutzungseinschraenkungen**Verdienste um den Datensatz**

02/2000 E.Wyder Digitalisierung

03/2000 S.Imfeld Korrektur

Ursprungsumgebung des Datensatzes: SunOS UNIX, ARC/INFO version 7.2.1**Cross-Referenzen****Autor:** Stadtforstamt Zuerich**Publikationsdatum:** 15.05.1993**Publikationszeit:****Titel:** Zoneneinteilung Naturlandschaft Sihlwald**Edition:****Geodatentyp:****Information zur Datenserie**

Seriename:

Ausgabe:

Publikationsinformation

Publikationsort:

Herausgeber: Stadtforstamt Zuerich

Details zur Quellenangabe:**Online Link:** <http://www.sihlwald.unizh.ch/concepts/zoneplan.html>**Quellenangabe des grosseren Werkes:**

Informationen zur Datenqualitaet**Attribut-Genauigkeit****Attribut-Genauigkeits-Report:** siehe [Entitaeten und Attributinformation](#)**Quantitative Attribut Genauigkeitsbestimmung**

Attribut-Genauigkeitswert: siehe Erklaerung

Erklaerung zum Attribut-Genauigkeitswert:

Attribut-Genauigkeit ist, wo vorhanden, bei den einzelnen

Attributen im Abschnitt Entitaeten und Attribute definiert.

Logischer Konsistenzbericht: Polygon-Topologie vorhanden.**Vollstaendigkeits-Report**

vollstaendig.

Lagegenauigkeit**Horizontale Lagegenauigkeit**

Bericht zur horizontaler Lagegenauigkeit:
 Aufgrund der Grundlagenkarte (Uebersichtsplan 1:10000 1982)
 ist mit Fehlern bis zu 20m zu rechnen.

Vertikale Lagegenauigkeit

Bericht zur vertikalen Lagegenauigkeit:
 n/a

Herkunft- und Aufbereitung: siehe [Zusatzinformation](#) fuer einen Ueberblick.

Wolkenbedeckung

n/a

Organisation der rauemlichen Daten

Direkte raeumliche Referenzierungsmethode: Vector

Punkt- und Vektorobjekt-Information

SDTS-Begriffsbeschreibung

SDTS-Punkt- und Vektorobjektstyp: Point
 Anzahl Punkt- und Vektorobjekte: 135
 SDTS Punkt- und Vektorobjekttyp: String (Arcs)
 Anzahl Punkt- und Vektorobjekte: 337
 SDTS Punkt- und Vektorobjekttyp: GT-Polygon zusammengesetzt aus Ketten (Polygone)
 Anzahl Punkt- und Vektorobjekte: 135

Raumbezugssystem

Koordinatensystem (horizontal)

Projektion: unbekannt

Entitaeten und Attribute

Detaillierte Beschreibung

Entitaets-Typ

Entitaets-Typ Name: ZONEN.PAT

Entitaets-Typ Definition: Attribute table of ZONEN.

Entitaets-Typ Definitionsquelle: ARC/INFO

Item	Definition	Herkunft	Werte
-	Attribute table of ZONEN.	ARC/INFO	-

AREA	Area of poly/region in square coverage units	Computed	Positive real numbers
PERIMETER	Perimeter of poly/region in coverage units	Computed	Positive real numbers
ZONEN#	Internal feature number	Computed	Sequential unique positive integer
ZONEN-ID	User-assigned feature number	User-defined	Integer
ZONENTYP	Zone		1-43
SONDERZONE	Angabe, ob Polygon eine Sonderzone darstellt		0, 4

Ueberblick

Detailbeschreibung

Zonentyp

0 = nicht zur NLS gehoerend
 1 = Reservatszone
 2 = Zone freier Waldentwicklung
 3 = Ueberfuehrungszone
 41 = Versuchsflaeche
 42 = Waldgeschichtlich besondere Flaeche
 43 = Kulturhistorisch besondere Flaeche
 5 = Sicherheitszone
 6 = Nachbarschaftszone
 7 = Waldrandzone
 8 = Offene Flaechen

Sonderzone

4 = Sonderzone
 0 = keine Sonderzone

Entitaets- und Attributs-Detail-Referenz: nicht vorhanden

Information zur Distribution

Metadata-Referenz

Metadata Datum: 19000413
 Metadata-Kontakt:
 Metadata-Standard Name: FGDC Content Standards for Digital Geospatial Metadata
 Metadata-Standard Version: 19940608
 Metadata-Time Convention: Local Time
 Metadata Security Information:
 Metadata Security Classification System: None
 Metadata Security Classification: UNCLASSIFIED
 Metadata Security Handling Description: None

Letzte Aenderungen: 00-04-13.22:26:31.Thu