



GIS/NLS Daten Dokumentation

Metadaten fuer DTM10

Inhalt

[Identifikation](#)

[Kurzinfo](#)

[Zweck des Datensatzes](#)

[Zusatzinformationen](#)

[Raeumliche Ausdehnung](#)

[Informationen zur Datenqualitaet](#)

[Organisation der raeumlichen Daten](#)

[Entitaeten und Attribute](#)

[Detaillierte Beschreibungen](#)

[Ueberblick](#)

[Information zur Distribution](#)

[Metadata Referenz](#)

Identifikation

Coverage Details

Speicherort: /data/nls/maindata/gis_sihlwald/dtm10

Quelleninformation

Datenherr: S.Imfeld

Publikationsdatum:

Title:

Beschreibung

Kurzinformation

Gelaendemodell aufgrund der 10m Kontourlinien 1:5000

Zweck des Datensatzes

Erstellung eines groben Gelaendemodells fuer den Sihlwald.

Zusatzinformationen

Erhebungs-/Erfassungsmethode

```
07/10/94 Erstellung im Arc/Info V.7.0.1
topogrid sw_topogrid 10
contour $GIS_SIHLWALD/sw_contour hoehe
stream $GIS_SIHLWALD/sw_gewaesser
point $GIS_SIHLWALD/sw_koten hoehe
enforce on
tolerances 0.02 2.5 10
datatype contour
anschliessend latticeclip mit $GIS_SIHLWALD/sw_clip_tin
```

Versionen

1.0 S.Imfeld Erstellung

Datenkorrekturen/-verifikationen

Aufgrund von Vorversuchen wurden mehrerere Hoehenkoten in die Berechnung miteinbezogen.

Weitere zugehoerige Daten/Tabellen

keine.

Zitierte Referenzen**Bemerkungen**

Das Gelaendemodell muss als sehr ungenau betrachtet werden und ist mit aeussester Vorsicht zu verwenden. Ein genaues Gelaendemodell ist unbedingt neu zu erstellen.

Zeitperiode des Datensatzes**Datum/Zeit**

Datum: 1994

Aktualitaet der Daten**Status**

Stand: beendet

Nachfuehrungsintervall

s. Bemerkungen.

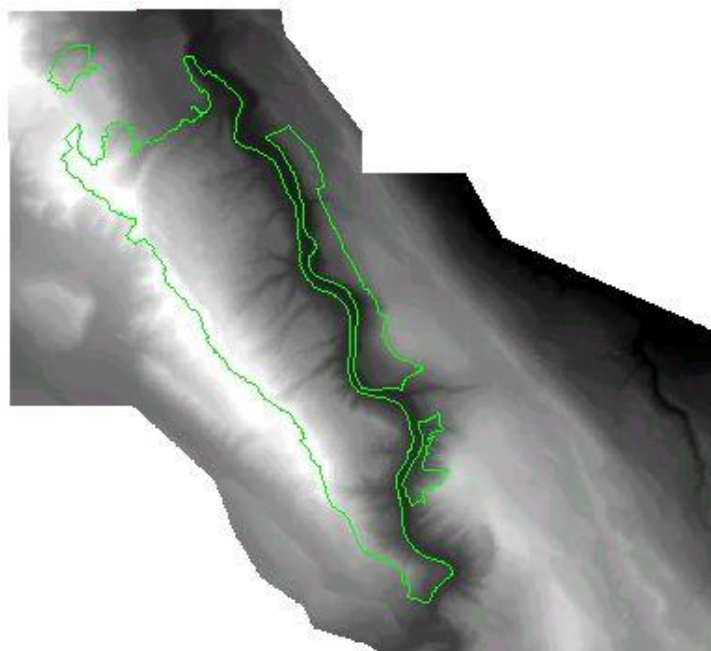
Raeumliche Ausdehnung**Eckkoordinaten**

West:

Ost:

Nord:

Sued:

Perimeter-Abbildung**Stichworte****Thema**

Thema-Stichwort: Gelaendemodell contour10 10m Sihlwald

Ort

Orts-Stichwort: Sihlwald und Teile der Umgebung

Stratum

Stratum-Stichwort:

Zeitlich

Zeit-Stichwort:

Zugriffsbeschraenkungen

keine.

Nutzungseinschraenkungen

Die Erstellung eines Gelaendemodells aufgrund von Hoehenkurven ist sehr schwierig und mit Fehlern behaftet. Artefakte (v.a. auch von abgeleiteten Daten) sind zu erwarten.

Verdienste um den Datensatz

S.Imfeld: Erstellung

Ursprungsumgebung des Datensatzes: SunOS UNIX, ARC/INFO version 7.2.1

Cross-Referenzen

Datenherr: S.Imfeld

Publikationsdatum:

Publikationszeit:

Titel:

Edition:

Geodatentyp:

Information zur Datenserie

Serienname:

Ausgabe:

Publikationsinformation

Publikationsort:

Herausgeber:

Details zur Quellenangabe:

Online Link:

Quellenangabe des groesseren Werkes:

Informationen zur Datenqualitaet

Attribut-Genauigkeit

Attribut-Genauigkeits-Report: siehe [Entitaeten und Attributinformation](#)

Quantitative Attribut Genauigkeitsbestimmung

Attribut-Genauigkeitswert: siehe Erklaerung

Erklaerung zum Attribut-Genauigkeitswert:

Attribut-Genauigkeit ist, wo vorhanden, bei den einzelnen Attributen im Abschnitt Entitaeten und Attribute definiert.

Logischer Konsistenzbericht: Fuer Rasterdaten nicht anwendbar.

Vollstaendigkeits-Report

Lagegenauigkeit

Horizontale Lagegenauigkeit

Bericht zur horizontaler Lagegenauigkeit:
entsprechend der Grundlagen

Qualitative Bestimmung der horizontalen Lagegenauigkeit:

Horizontaler Lagegenauigkeitswert: 10

Erklaerung zum Horizontaler Lagegenauigkeitswert: Aufloesung wie angegeben

Vertikale Lagegenauigkeit

Bericht zur vertikalen Lagegenauigkeit:

Die Hoehenangaben sollten entsprechend der Eingangsdaten

Abweichungen von weniger als 10m haben.

Herkunft- und Aufbereitung: siehe [Zusatzinformation](#) fuer einen Ueberblick.

Wolkenbedeckung

Organisation der räumlichen Daten

Direkte räumliche Referenzierungsmethode: Raster

Rasterobjekt-Information:
Rasterobjekt-Typ: Grid Cell
Anzahl Zeilen: 793
Anzahl Kolonnen: 871

Raumbezugssystem

Koordinatensystem (horizontal)
Projektion: unbekannt

Entitäten und Attribute

Detaillierte Beschreibung

Ueberblick
Detailbeschreibung

Entitäts- und Attributs-Detail-Referenz: nicht vorhanden

Information zur Distribution

Metadata-Referenz

Metadata Datum: 19990723
Metadata-Kontakt:
Metadata-Standard Name: FGDC Content Standards for Digital Geospatial Metadata
Metadata-Standard Version: 19940608
Metadata-Time Convention: Local Time
Metadata Security Information:
Metadata Security Classification System: None
Metadata Security Classification: UNCLASSIFIED
Metadata Security Handling Description: None

Letzte Änderungen: 99-07-23.23:14:36.Fri