

Datenbeschreibung Einsehbarkeit des Waldes vom aufgenommenen Wegnetz

Erhobene Daten:

Fuer die Auswertung der Rehbeobachtungen mittels Waermebildgeraet wurde die vom abgefahrenen Wegnetz aus einsehbaren Gebiete aufgenommen.

Erhebungs-/Erfassungsmethode:

Distanzen ueber 40m wurden mit einem Distanzmesser ausgemessen und auf einem Uebersichtsplan 1:10000 eingezeichnet. Distanzen unter 40m mussten geschaetzt werden.

Erhebungsgrundlagen:

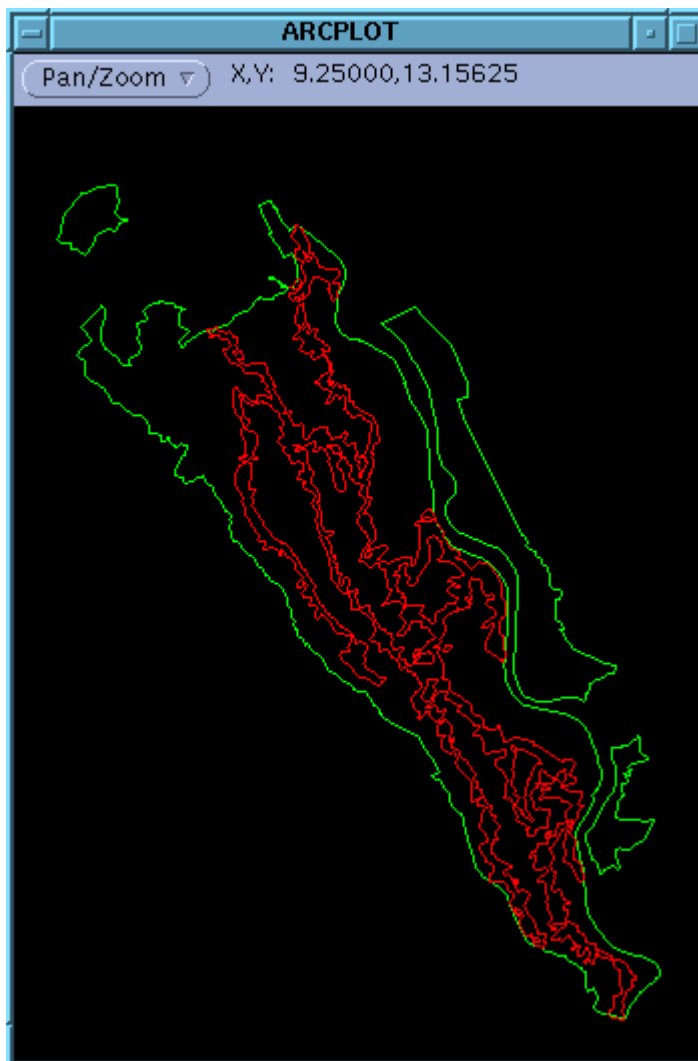
Uebersichtsplan 1:10000

Erhebungszeitpunkt der Daten:

17/18.3.94

Erhebungsgebiet:

Teil des Wegnetzes des Sihlwaldes (links der Sihl)

**Digitalisierung:**

manuell (Tektronix 4958)

Datenbank-/Coveragename:

\$GIS_SI/weg_schlauch2

Datenstruktur (Geometrie):

Polygondatensatz

Datenmerkmale:

keine

Nachführung:

keine

Rechtsverbindlichkeit:

keine

Datenherr:

S.Imfeld

Bedingungen beim Bezug von Daten:

vorsichtige Verwendung, da nur sehr grob aufgenommen

Quellenvermerk:

Stand 30-APR-94/[SI](#)