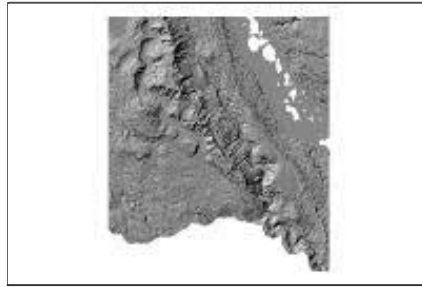


Digitales Terrainmodell Kanton Zürich (DTM ZH) 2014

Hillshade Originalauflösung 50cm

File Geodatabase Raster Dataset



Tags

DGM, Digital Terrain Model, Zurich, Höhenmodell, DEM, DTM, Geländemodell, Digital Elevation Model

Summary

Im Projekt "Luftaufnahmen42" wird durch die Abteilung Geoinformation des Amts für Raumentwicklung ARE des Kantons Zürich alle vier Jahre ein hochauflösendes Laserscanning (LIDAR, Mittlere Punktedichte von 8 Pkt/m²) zur Erstellung des digitalen Oberflächenmodells (DOM ZH) sowie des digitalen Terrainmodelles (DTM ZH) angefertigt. Es zeigt die Erdoberfläche am Boden, während das (DOM ZH) (GIS-ZH Nr. 299) alle beständigen und sichtbaren Landschaftselemente wie Boden, Bewuchs, Wälder, Hochbauten und weitere Kunstbauten einbezieht.

Description

Das DTM ZH wurde mit einer Airborne Laser System Methode gemessen und weist eine Genauigkeit in der Lage von + 20 cm und in der Höhe von + 10 cm aus. Der Start der Befliegung erfolgte am 8. März und endete am 16. April 2014. Flughöhe über Meer 6000 bis 7000 ft, mittlere Längsüberdeckung 80%, mittlere Querüberdeckung 54-69%. Flugrichtung Ost-West ausser südliches Tösstal Nord-Süd.

LIDAR (Light detection and ranging): Dreiecksvermaschung (Delaunay-Triangulation) der Klasse 2 (Bodenpunkte). Die maximale Dreieckslänge beträgt 1000 m. Am Kachelrand wird mit einem Übergriff auf die Nachbarpunkte von 30 m gerechnet.

Originalauflösung 50cm

Mehr Informationen: <http://geolion.zh.ch/geodatensatz/show?nbid=2605>

Credits

Grundlage: Geodaten © GIS-ZH

Mehr Informationen: <http://geolion.zh.ch/geodatensatz/show?nbid=2605>

Use limitations

Diese Geodaten dürfen:

- vervielfältigt, verbreitet und weiter zugänglich gemacht,
- angereichert, bearbeitet, kombiniert und
- kommerziell genutzt werden.

Extent

West 8.455761 **East** 8.630305
North 47.325733 **South** 47.189166

Scale Range

Maximum (zoomed in) 1:5,000
Minimum (zoomed out) 1:150,000,000

ArcGIS Metadata ►

Topics and Keywords ►

THEMES OR CATEGORIES OF THE RESOURCE elevation

* CONTENT TYPE Downloadable Data

OTHER KEYWORDS DGM, Digital Terrain Model, Zurich, Höhenmodell, DEM, DTM, Geländemodell, Digital Elevation Model

[Hide Topics and Keywords ▲](#)

Citation ►

TITLE Digitales Terrainmodell Kanton Zürich (DTM ZH) 2014 Hillshade Originalauflösung 50cm
 CREATION DATE 2014-03-08 00:00:00

PRESENTATION FORMATS digital map

[Hide Citation ▲](#)

Citation Contacts ►

RESPONSIBLE PARTY

INDIVIDUAL'S NAME Simone Lehmeier

ORGANIZATION'S NAME Kanton Zürich, Baudirektion, Amt für Raumentwicklung

CONTACT'S POSITION Geoinformation / GIS-Produkte

CONTACT'S ROLE point of contact

CONTACT INFORMATION ►

PHONE

VOICE +41 43 259 27 74

ADDRESS

DELIVERY POINT Stampfenbachstrasse 12

CITY Zürich

POSTAL CODE 8090

COUNTRY CH

E-MAIL ADDRESS simone.lehmeier@bd.zh.ch

[Hide Contact information ▲](#)

[Hide Citation Contacts ▲](#)

Resource Details ►

DATASET LANGUAGES German (SWITZERLAND)

DATASET CHARACTER SET utf8 - 8 bit UCS Transfer Format

SPATIAL REPRESENTATION TYPE grid

* PROCESSING ENVIRONMENT Microsoft Windows 7 Version 6.1 (Build 7601) Service Pack 1; Esri ArcGIS 10.3.1.5004

CREDITS

Grundlage: Geodaten © GIS-ZH

Mehr Informationen: <http://geolion.zh.ch/geodatensatz/show?nbid=2605>

ARCGIS ITEM PROPERTIES

* NAME dtm_zh_2014_hillshade_50cm

* LOCATION file:///\\ZRHL3305

\\E\$\Forschung\gis\maindata\cant_zh\298_dtm_zh\gisdata\298_dtm_zh.gdb

* ACCESS PROTOCOL Local Area Network

[Hide Resource Details ▲](#)

Extents ►

EXTENT

GEOGRAPHIC EXTENT

BOUNDING RECTANGLE

WEST LONGITUDE 8.346266

EAST LONGITUDE 9.003772

SOUTH LATITUDE 47.152445

NORTH LATITUDE 47.702994

EXTENT CONTAINS THE RESOURCE Yes

EXTENT

GEOGRAPHIC EXTENT

BOUNDING RECTANGLE

EXTENT TYPE Extent used for searching

* WEST LONGITUDE 8.455761

* EAST LONGITUDE 8.630305

* NORTH LATITUDE 47.325733

* SOUTH LATITUDE 47.189166

* EXTENT CONTAINS THE RESOURCE Yes

EXTENT IN THE ITEM'S COORDINATE SYSTEM

* WEST LONGITUDE 2677000.000000

* EAST LONGITUDE 2690000.000000

* SOUTH LATITUDE 1227000.000000

* NORTH LATITUDE 1242000.000000

* EXTENT CONTAINS THE RESOURCE Yes

[Hide Extents ▲](#)

Resource Points of Contact ►

POINT OF CONTACT

INDIVIDUAL'S NAME Simone Lehmeier

ORGANIZATION'S NAME Kanton Zürich, Baudirektion, Amt für Raumentwicklung

CONTACT'S POSITION Geoinformation / GIS-Produkte

CONTACT'S ROLE originator

CONTACT INFORMATION ►

PHONE

VOICE +41 43 259 27 74

ADDRESS

DELIVERY POINT Stampfenbachstrasse 12

CITY Zürich
 POSTAL CODE 8090
 COUNTRY CH
 E-MAIL ADDRESS simone.lehmeier@bd.zh.ch

[Hide Contact information ▲](#)

[Hide Resource Points of Contact ▲](#)

Resource Maintenance ►

RESOURCE MAINTENANCE
 UPDATE FREQUENCY as needed

[Hide Resource Maintenance ▲](#)

Resource Constraints ►

CONSTRAINTS
 LIMITATIONS OF USE
 Diese Geodaten dürfen:

- vervielfältigt, verbreitet und weiter zugänglich gemacht,
- angereichert, bearbeitet, kombiniert und
- kommerziell genutzt werden.

[Hide Resource Constraints ▲](#)

Spatial Reference ►

ARCGIS COORDINATE SYSTEM
 * TYPE Projected
 * GEOGRAPHIC COORDINATE REFERENCE GCS_CH1903+
 * PROJECTION CH1903+_LV95
 * COORDINATE REFERENCE DETAILS
 PROJECTED COORDINATE SYSTEM
 WELL-KNOWN IDENTIFIER 2056
 X ORIGIN -27386400
 Y ORIGIN -32067900
 XY SCALE 140996569.55187955
 Z ORIGIN -100000
 Z SCALE 10000
 M ORIGIN -100000
 M SCALE 10000
 XY TOLERANCE 0.001
 Z TOLERANCE 0.001
 M TOLERANCE 0.001
 HIGH PRECISION true
 LATEST WELL-KNOWN IDENTIFIER 2056
 WELL-KNOWN TEXT PROJCS["CH1903+_LV95",GEOGCS["GCS_CH1903+",DATUM
 ["D_CH1903+",SPHEROID["Bessel_1841",6377397.155,299.1528128]],PRIMEM
 ["Greenwich",0.0],UNIT["Degree",0.0174532925199433]],PROJECTION
 ["Hotine_Oblique_Mercator_Azimuth_Center"],PARAMETER
 ["false_easting",2600000.0],PARAMETER["false_northing",1200000.0],PARAMETER
 ["scale_factor",1.0],PARAMETER["azimuth",90.0],PARAMETER
 ["longitude_of_center",7.439583333333333],PARAMETER
 ["latitude_of_center",46.95240555555556],UNIT["Meter",1.0],AUTHORITY
 ["EPSG",2056]]

REFERENCE SYSTEM IDENTIFIER

VALUE 21781
 * CODESPACE EPSG
 * VERSION 8.6.2

Hide Spatial Reference ▲

Lineage ►

LINEAGE STATEMENT

Das DTM ZH wurde mit einer Airborne Laser System Methode gemessen und weist eine Genauigkeit in der Lage von +/- 20 cm und in der Höhe von +/- 10 cm aus. Der Start der Befliegung erfolgte am 8. März und endete am 16. April 2014. Flughöhe über Meer 6000 bis 7000 ft, mittlere Längsüberdeckung 80%, mittlere Querüberdeckung 54-69%. Flugrichtung Ost-West ausser südliches Tösstal Nord-Süd.

LIDAR (Light detection and ranging): Dreiecksvermaschung (Delaunay-Triangulation) der Klasse 2 (Bodenpunkte). Die maximale Dreieckslänge beträgt 1000 m. Am Kachelrand wird mit einem Übergriff auf die Nachbarpunkte von 30 m gerechnet.

Siehe auch: <http://geolion.zh.ch/geodatensatz/show?nbid=2605>

Hide Lineage ▲

Distribution ►

DISTRIBUTION FORMAT

* NAME File Geodatabase Raster Dataset

Hide Distribution ▲

Fields ►

DETAILS FOR OBJECT VAT_dtm_zh_2014_hillshade_50cm ►

* TYPE Table
 * ROW COUNT 255

FIELD OBJECTID ►

* ALIAS OBJECTID
 * DATA TYPE OID
 * WIDTH 4
 * PRECISION 0
 * SCALE 0
 * FIELD DESCRIPTION
 Internal feature number.

* DESCRIPTION SOURCE
 Esri

* DESCRIPTION OF VALUES
 Sequential unique whole numbers that are automatically generated.

Hide Field OBJECTID ▲

FIELD Value ►

* ALIAS Value
 * DATA TYPE Integer
 * WIDTH 4
 * PRECISION 0

* SCALE 0

[Hide Field Value ▲](#)

FIELD Count ▶

* ALIAS Count
 * DATA TYPE Double
 * WIDTH 8
 * PRECISION 0
 * SCALE 0

[Hide Field Count ▲](#)

[Hide Details for object VAT_dtm_zh_2014_hillshade_50cm ▲](#)

[Hide Fields ▲](#)

Metadata Details ▶

METADATA LANGUAGE German (SWITZERLAND)
 METADATA CHARACTER SET utf8 - 8 bit UCS Transfer Format

SCOPE OF THE DATA DESCRIBED BY THE METADATA dataset
 SCOPE NAME * dataset

* LAST UPDATE 2018-05-22

ARCGIS METADATA PROPERTIES

METADATA FORMAT ArcGIS 1.0
 METADATA STYLE ISO 19139 Metadata Implementation Specification
 STANDARD OR PROFILE USED TO EDIT METADATA ISO19139

CREATED IN ARCGIS FOR THE ITEM 2018-05-22 10:24:40
 LAST MODIFIED IN ARCGIS FOR THE ITEM 2018-05-22 14:04:27

AUTOMATIC UPDATES
 HAVE BEEN PERFORMED Yes
 LAST UPDATE 2018-05-22 14:04:10

[Hide Metadata Details ▲](#)

Metadata Contacts ▶

METADATA CONTACT

INDIVIDUAL'S NAME Ronald Schmidt
 ORGANIZATION'S NAME Stiftung Wildnispark Zürich
 CONTACT'S POSITION Geoinformationsmanagement
 CONTACT'S ROLE author

CONTACT INFORMATION ▶

PHONE
 VOICE +41 44 7225522

ADDRESS

DELIVERY POINT Alte Sihltalstrasse 38
 CITY Sihlwald
 POSTAL CODE 8135
 COUNTRY CH

E-MAIL ADDRESS gis@wildnispark.ch

Hide Contact information ▲

Hide Metadata Contacts ▲

Metadata Maintenance ►

MAINTENANCE

UPDATE FREQUENCY as needed

Hide Metadata Maintenance ▲

Thumbnail and Enclosures ►

THUMBNAIL

THUMBNAIL TYPE JPG

Hide Thumbnail and Enclosures ▲

FGDC Metadata (read-only) ▼