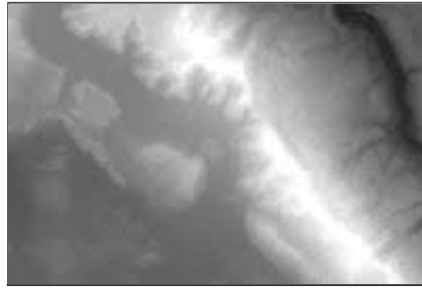


Digitales Oberflächenmodell Kanton Zürich (DOM ZH) 2014, Elevation, Originalauflösung 50cm

File Geodatabase Raster Dataset



Tags

Oberflächenmodell, Digital Surface Model, Zurich, DSM, DOM

Summary

Im Projekt "Luftaufnahmen42" wird durch die Abteilung Geoinformation des Amts für Raumentwicklung ARE des Kantons Zürich alle vier Jahre ein hochauflösendes Laserscanning (LIDAR, Mittlere Punktedichte von 8 Pkt/m²) zur Erstellung des digitalen Oberflächenmodells (DOM ZH) sowie des digitalen Terrainmodelles (DTM ZH) angefertigt. Es zeigt die Erdoberfläche mit allen beständigen und sichtbaren Landschaftselementen wie Boden, Bewuchs, Wälder, Hochbauten und weiteren Kunstbauten. Im Gegensatz dazu bildet das DTM ZH (GIS-ZH Nr. 298) die Erdoberfläche am Boden ab.

Description

Das DOM ZH wurde mit einer Airborne Laser System Methode gemessen und weist eine Genauigkeit in der Lage von + 20 cm und in der Höhe von + 10 cm aus. Der Start der Befliegung erfolgte am 8. März und endete am 16. April 2014. Flughöhe über Meer 6000 bis 7000 ft, mittlere Längsüberdeckung 80%, mittlere Querüberdeckung 54-69%. Flugrichtung Ost-West ausser südliches Tösstal Nord-Süd.

LIDAR (Light detection and ranging): Dreiecksvermaschung (Delaunay-Triangulation) der Klasse 2 (Bodenpunkte). Die maximale Dreieckslänge beträgt 1000 m. Am Kachelrand wird mit einem Übergriff auf die Nachbarpunkte von 30 m gerechnet.

Originalauflösung 50cm

Mehr Informationen: <http://geolion.zh.ch/geodatensatz/show?nbid=2606>

Credits

Grundlage: Geodaten © GIS-ZH

Mehr Informationen: <http://geolion.zh.ch/geodatensatz/show?nbid=2606>

Use limitations

Diese Geodaten dürfen:- vervielfältigt, verbreitet und weiter zugänglich gemacht,- angereichert, bearbeitet, kombiniert und- kommerziell genutzt werden.

Extent

| | | | |
|--------------|-----------|--------------|-----------|
| West | 8.455761 | East | 8.630305 |
| North | 47.325733 | South | 47.189166 |

Scale Range

Maximum (zoomed in) 1:5,000

Minimum (zoomed out) 1:150,000,000

ArcGIS Metadata ▶

Topics and Keywords ▶

THEMES OR CATEGORIES OF THE RESOURCE elevation

* CONTENT TYPE Downloadable Data

EXPORT TO FGDC CSDGM XML FORMAT AS RESOURCE DESCRIPTION No

OTHER KEYWORDS Höhenmodell, Digital Terrain Model, Geländemodell, Zurich, DTM, Digital Elevation Model, DEM, DGM

[Hide Topics and Keywords ▲](#)

Citation ▶

TITLE Digitales Oberflächenmodell Kanton Zürich (DOM ZH) 2014, Elevation, Originalauflösung 50cm

CREATION DATE 2014-03-08 00:00:00

PRESENTATION FORMATS digital map

[Hide Citation ▲](#)

Citation Contacts ▶

RESPONSIBLE PARTY

INDIVIDUAL'S NAME Simone Lehmeier

ORGANIZATION'S NAME Kanton Zürich, Baudirektion, Amt für Raumentwicklung

CONTACT'S POSITION Geoinformation / GIS-Produkte

CONTACT'S ROLE point of contact

CONTACT INFORMATION ▶

PHONE

VOICE +41 43 259 27 74

ADDRESS

TYPE

DELIVERY POINT Stampfenbachstrasse 12

CITY Zürich

POSTAL CODE 8090

COUNTRY CH

E-MAIL ADDRESS simone.lehmeier@bd.zh.ch

[Hide Contact information ▲](#)

[Hide Citation Contacts ▲](#)

Resource Details ▶

DATASET LANGUAGES German (SWITZERLAND)

DATASET CHARACTER SET utf8 - 8 bit UCS Transfer Format

SPATIAL REPRESENTATION TYPE grid

* PROCESSING ENVIRONMENT Microsoft Windows 7 Version 6.1 (Build 7601) Service Pack 1; Esri

ArcGIS 10.3.1.5004

CREDITS

Grundlage: Geodaten © GIS-ZH

Mehr Informationen: <http://geolion.zh.ch/geodatensatz/show?nbid=2606>

ARCGIS ITEM PROPERTIES

* NAME dom_zh_2014_elevation_50cm

* LOCATION file:///\\ZRHL3305

\E\$\Forschung\gis\maindata\cant_zh\299_dom_zh\gisdata\299_dom_zh.gdb

* ACCESS PROTOCOL Local Area Network

[Hide Resource Details ▲](#)**Extents ►**

EXTENT

GEOGRAPHIC EXTENT

BOUNDING RECTANGLE

WEST LONGITUDE 8.346266

EAST LONGITUDE 9.003772

SOUTH LATITUDE 47.152445

NORTH LATITUDE 47.702994

EXTENT CONTAINS THE RESOURCE Yes

EXTENT

GEOGRAPHIC EXTENT

BOUNDING RECTANGLE

WEST LONGITUDE 8.346266

EAST LONGITUDE 9.003772

SOUTH LATITUDE 47.152445

NORTH LATITUDE 47.702994

EXTENT CONTAINS THE RESOURCE Yes

EXTENT

GEOGRAPHIC EXTENT

BOUNDING RECTANGLE

EXTENT TYPE Extent used for searching

* WEST LONGITUDE 8.455761

* EAST LONGITUDE 8.630305

* NORTH LATITUDE 47.325733

* SOUTH LATITUDE 47.189166

* EXTENT CONTAINS THE RESOURCE Yes

EXTENT IN THE ITEM'S COORDINATE SYSTEM

* WEST LONGITUDE 2677000.000000

* EAST LONGITUDE 2690000.000000

* SOUTH LATITUDE 1227000.000000

* NORTH LATITUDE 1242000.000000

* EXTENT CONTAINS THE RESOURCE Yes

[Hide Extents ▲](#)**Resource Points of Contact ►**

POINT OF CONTACT

INDIVIDUAL'S NAME Simone Lehmeier

ORGANIZATION'S NAME Kanton Zürich, Baudirektion, Amt für Raumentwicklung

CONTACT'S POSITION Geoinformation / GIS-Produkte

CONTACT'S ROLE distributor

CONTACT INFORMATION ▶

PHONE

VOICE +41 43 259 27 74

ADDRESS

TYPE

DELIVERY POINT Stampfenbachstrasse 12

CITY Zürich

POSTAL CODE 8090

COUNTRY CH

E-MAIL ADDRESS simone.lehmeier@bd.zh.ch*Hide Contact information* ▲*Hide Resource Points of Contact* ▲**Resource Maintenance** ▶

RESOURCE MAINTENANCE

UPDATE FREQUENCY as needed

Hide Resource Maintenance ▲**Resource Constraints** ▶

CONSTRAINTS

LIMITATIONS OF USE

Diese Geodaten dürfen:- vervielfältigt, verbreitet und weiter zugänglich gemacht,-
angereichert, bearbeitet, kombiniert und- kommerziell genutzt werden.

Hide Resource Constraints ▲**Spatial Reference** ▶

ARCGIS COORDINATE SYSTEM

* TYPE Projected

* GEOGRAPHIC COORDINATE REFERENCE GCS_CH1903+

* PROJECTION CH1903+_LV95

* COORDINATE REFERENCE DETAILS

PROJECTED COORDINATE SYSTEM

WELL-KNOWN IDENTIFIER 2056

X ORIGIN -27386400

Y ORIGIN -32067900

XY SCALE 140996569.55187955

Z ORIGIN -100000

Z SCALE 10000

M ORIGIN -100000

M SCALE 10000

XY TOLERANCE 0.001

Z TOLERANCE 0.001

M TOLERANCE 0.001

HIGH PRECISION true

LATEST WELL-KNOWN IDENTIFIER 2056

WELL-KNOWN TEXT PROJCS["CH1903+_LV95",GEOGCS["GCS_CH1903+",DATUM
["D_CH1903+",SPHEROID["Bessel_1841",6377397.155,299.1528128]],PRIMEM
["Greenwich",0.0],UNIT["Degree",0.0174532925199433]],PROJECTION
["Hotine_Oblique_Mercator_Azimuth_Center"],PARAMETER
["false_easting",2600000.0],PARAMETER["false_northing",1200000.0],PARAMETER
["scale_factor",1.0],PARAMETER["azimuth",90.0],PARAMETER

```
["longitude_of_center",7.439583333333333],PARAMETER
["latitude_of_center",46.95240555555556],UNIT["Meter",1.0],AUTHORITY
["EPSG",2056]]
```

REFERENCE SYSTEM IDENTIFIER

VALUE 21781
 * CODESPACE EPSG
 * VERSION 8.6.2

[Hide Spatial Reference ▲](#)

Lineage ►

LINEAGE STATEMENT

Das DOM ZH wurde mit einer Airborne Laser System Methode gemessen und weist eine Genauigkeit in der Lage von + 20 cm und in der Höhe von + 10 cm aus. Der Start der Befliegung erfolgte am 8. März und endete am 16. April 2014. Flughöhe über Meer 6000 bis 7000 ft, mittlere Längsüberdeckung 80%, mittlere Querüberdeckung 54-69%. Flugrichtung Ost-West ausser südliches Tösstal Nord-Süd.

LIDAR(Light detection and ranging): "Highest Hit" (höchster Punkt) sämtlicher First Returns pro Rasterzelle, Klassen 2, 3, 4, 5, 6 und 10 (Bodenpunkte, Vegetation, Gebäude und Brücken). Leere Zellen (z.B. kleinere Wasserflächen) werden mit dem DTM-Wert gefüllt.

Weiter Informationen: <http://geolion.zh.ch/geodatensatz/show?nbid=2606>

[Hide Lineage ▲](#)

Distribution ►

DISTRIBUTION FORMAT

* NAME File Geodatabase Raster Dataset

[Hide Distribution ▲](#)

Metadata Details ►

METADATA LANGUAGE German (SWITZERLAND)

METADATA CHARACTER SET utf8 - 8 bit UCS Transfer Format

SCOPE OF THE DATA DESCRIBED BY THE METADATA dataset

SCOPE NAME * dataset

* LAST UPDATE 2018-05-22

ARCGIS METADATA PROPERTIES

METADATA FORMAT ArcGIS 1.0

METADATA STYLE ISO 19139 Metadata Implementation Specification GML3.2

STANDARD OR PROFILE USED TO EDIT METADATA ISO19139

CREATED IN ARCGIS FOR THE ITEM 2016-08-09 17:30:50

LAST MODIFIED IN ARCGIS FOR THE ITEM 2018-05-22 14:05:28

AUTOMATIC UPDATES

HAVE BEEN PERFORMED Yes

LAST UPDATE 2018-05-22 14:05:11

[Hide Metadata Details ▲](#)

Metadata Contacts ►

METADATA CONTACT

INDIVIDUAL'S NAME Ronald Schmidt
ORGANIZATION'S NAME Stiftung Wildnispark Zürich
CONTACT'S POSITION Geoinformationsmanagement
CONTACT'S ROLE author

CONTACT INFORMATION ▶

PHONE

VOICE +41 44 7225522

ADDRESS

TYPE

DELIVERY POINT Alte Sihltalstrasse 38

CITY Sihlwald

POSTAL CODE 8135

COUNTRY CH

E-MAIL ADDRESS gis@wildnispark.ch

[Hide Contact information](#) ▲[Hide Metadata Contacts](#) ▲**Metadata Maintenance** ▶

MAINTENANCE

UPDATE FREQUENCY as needed

[Hide Metadata Maintenance](#) ▲**Thumbnail and Enclosures** ▶

THUMBNAIL

THUMBNAIL TYPE JPG

[Hide Thumbnail and Enclosures](#) ▲**FGDC Metadata (read-only)** ▼