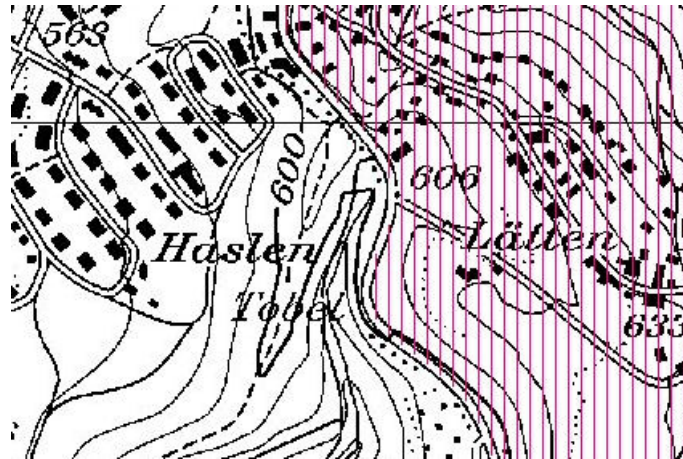


Geodatenatz

Verordnungen über den Schutz von Natur- und Landschaftsschutzgebieten (Altrechtlich)



Kontakt

Verantwortlich für Geodaten

Amt für Landschaft und Natur
Fachstelle Naturschutz
Andreas Lienhard
Stampfenbachstrasse 12
8090 Zürich

Tel: +41 43 259 30 32
Tel direkt: +41 43 259 49 84
E-Mail: andreas.lienhard@bd.zh.ch
www: <http://www.naturschutz.zh.ch>

Zuständig für Geometadaten

Amt für Landschaft und Natur
Fachstelle Naturschutz
Andreas Lienhard
Stampfenbachstrasse 12
8090 Zürich

Tel: +41 43 259 30 32
Tel direkt: +41 43 259 49 84
E-Mail: andreas.lienhard@bd.zh.ch
www: <http://www.naturschutz.zh.ch>

Inhalt / Identifikation

GIS-ZH Nr.

159

Bezeichnung

Verordnungen über den Schutz von Natur- und Landschaftsschutzgebieten (Altrechtlich)

Kurzbeschreibung

Schutzgebietsperimeter des Wirkungsbereichs der überkommunalen Schutzverordnungen, die vor Inkrafttreten des PBG (1980) erlassen wurden, heute aber, wo noch nicht durch neuere Erlasse abgelöst, noch immer rechtskräftig sind.

Beschreibung

Dieser Datensatz enthält alle 20 kantonalen Natur- und Landschaftsschutzgebiete nach altem Recht. Einige dieser Schutzverordnungen sind inzwischen durch die neuen Schutzverordnungen nach PBG abgelöst und nicht mehr in Kraft. Einige altrechtliche Schutzverordnungen wurden jedoch nicht formell aufgehoben obwohl sie eigentlich ebenfalls durch neuere Schutzverordnungen ersetzt wurden. Ob die Schutzverordnungen noch in Kraft sind oder nicht ist im Attribut Status festgehalten.

Die digitalisierten altrechtlichen Schutzgebiete wurde mit dem Datensatz "Gem" (Gemeindegrenzen 1:2'500) verschnitten, um die gemeindeweise Vergabe von Attributen für die einzelnen Teilgebiete zu ermöglichen.

Aufgrund der nicht aufeinander abgestimmten Grenzverläufe, existiert in diesem Datensatz

eine Vielzahl kleinerer Restgebiete, die sich nicht vermeiden lassen und durch die ehemalige Erlasspraxis bedingt sind.

Um die Darstellung eines gemeinsamen Aussenperimeters der noch in Kraft befindlichen altrechtlichen Schutzgebiet auf der Karte der Natur- und Landschaftsschutzgebiete zu ermöglichen, wurden die zusammenliegenden Teilgebiete mit dem gleichen Schutzstatus verschmolzen (Arc/Info Dissolve). Daraus entstand der Shape - Datensatz.

Geokategorien / Themen Natur- und Landschaftsschutz; Umweltschutz, Lärm;

Schlüsselwörter

Datum / Nachführung

Geodaten aktueller Stand 20.03.2015

Nachführungstyp nicht geplant

Bearbeitungsstatus komplett

Geometadaten letzte Änderung 06.12.2017

Ausdehnung / Referenzsystem / Massstab

Geographisches Gebiet / Ausdehnung Kanton Zürich (X/Y Min: 2669255/1223895; X/Y Max: 2716900/1283336 [m])

Referenzsystem CH1903+_LV95

Erfassungsmassstab 1:25000

Lagegenauigkeit 50.0 [m]

Datenformat

Darstellungstyp Vektor

Datenformat ESRI ArcSDE-Layer

Gesetzgebung

Geobasisdaten - ID 72-ZH

Rechtliche Grundlagen	Gesetzestyp	Referenznummer	Titel	Erlassdatum
	kantonales Gesetz	LS 702.11 §§ 13-18a, 19-22	Kantonale Natur- und Heimatschutzverordnung (KNHV)	20.07.1977

Geobasisdaten - Klasse IV Kantonsrecht / -zuständigkeit

KGeoIV

Anhang KGeoIV Anhang 2

Zugangsberechtigungsstufe A

Freie Nutzung und Weitergabe Ja

Download-Dienst Ja

Datenbezug

OGD-Geoshop Ja [Download via GIS-Browser:](#)

Überkommunale Natur- und Landschaftsschutzverordnungen

159 Verordnungen über den Schutz von Natur- und Landschaftsschutzgebieten (Altrechtlich) mit:
- 159.1 Altrechtliche Schutzverordnungen

Abgabeformat Comma separated text (.csv); ESRI Shapefile (.shp); DXF (.dxf); ESRI File Geodatabase (.gdb); GeoPackage (.gpkg);

Datengrundlage

Datenerfassung Projektstart: Erster Erlass 1941
Projektende: Letzter Erlass 1970 (Seit 1981 werden Schutzverordnungen nach neuem Recht (PBG) erlassen.
Die Digitalisierung der Schutzgebiete erfolgte ca. 1995

Die Datenaufnahme ist abgeschlossen. Eine Aktualisierung des Gebietsstatus erfolgt bei Erlass neuer Schutzverordnungen bei gleichzeitiger formeller Aufhebung der altrechtlichen Schutzverordnung.

Letzte Nachführung: Aufhebung der altrechtlichen Schutzverordnung Bachtel: 20.03.2015

Datengrundlage Diverse Plangrundlagen in unterschiedlichen Masstäben

Metadaten-Anbindung

Geocat <http://www.geocat.ch/geonetwork/srv/deu/metadata.show?uuid=ee3008fc-3804-bd58-86fb-6a4007c04b59&currTab=simple>

OpendataSwiss <http://opendata.swiss/de/perma/ee3008fc-3804-bd58-86fb-6a4007c04b59@geoinformation-kanton-zuerich>

Geodatenelement: Altrechtliche Schutzverordnungen

GIS-ZH Nr. 159.1

Beschreibung Perimeter der altrechtlichen Schutzgebiete

Geometriotyp Fläche

Pfad/Filename GISZHPUB.FNS_SCHUTZVERORDNUNGEN\GISZHPUB.SVO_ALTRECHTLICH_F

Sichtbarkeit Internet mit Datendownload

Attribute

Name	Typ	Beschreibung
ERLASSDATU	Double	Jahr des Erlasses der Schutzverordnung Jahrzahlen
GEMEINDEGE	String	Gemeindenname
OBJECTID	Long Integer	Nummer des Schutzgebietes
RECHTSSTAT	String	Schutzstatus, Gültigkeit: 0 = Kein altrechtliches Schutzgebiet 1 = In Kraft 2 = Formell aufgehoben, abgelöst durch neue SVO 3 = Abgelöst durch neue SVO aber formell nicht aufgehoben
SVO_BEZEIC	String	Name des Schutzgebietes

