

STANDORT 2

Die Brandfläche Il Fuorn

- Lawinenniedergang im Lawinenwinter 1950/1951 (Ende Januar). Bei Räumungsarbeiten auf den Wiesen von Il Furon (Privatland) entstand infolge Verbrennens von Holzresten ein Waldbrand. Er dehnte sich bis an die obere Waldgrenze aus.

Willkommenes Studienobjekt über eine Wiederbewaldung nach Brand auf extremem Standort an der oberen Waldgrenze (Erika-Bergföhrenwald)

- Versuch zur Abklärung der Wiederbewaldung: siehe Situationsplan
- Wie sieht die Brandfläche nach nahezu 40 Jahren aus?
- Wo liegen die Ursachen dafür, dass die Fläche noch unbestockt ist?
 - Fehlende Samenproduktion?
 - Vernichtung der Samen durch Vögel (Tannhäher, Tannmeise)?
 - Einfluss von Hirsch und Gemse, direkte und indirekte Beeinflussung?
 - Extreme Bodenverhältnisse?
 - Extreme klimatische Verhältnisse?

Diese Fragen möchten wir abklären:

- Ist der Schaden irreversibel?

Juni 1989 sig. Walter Trepp

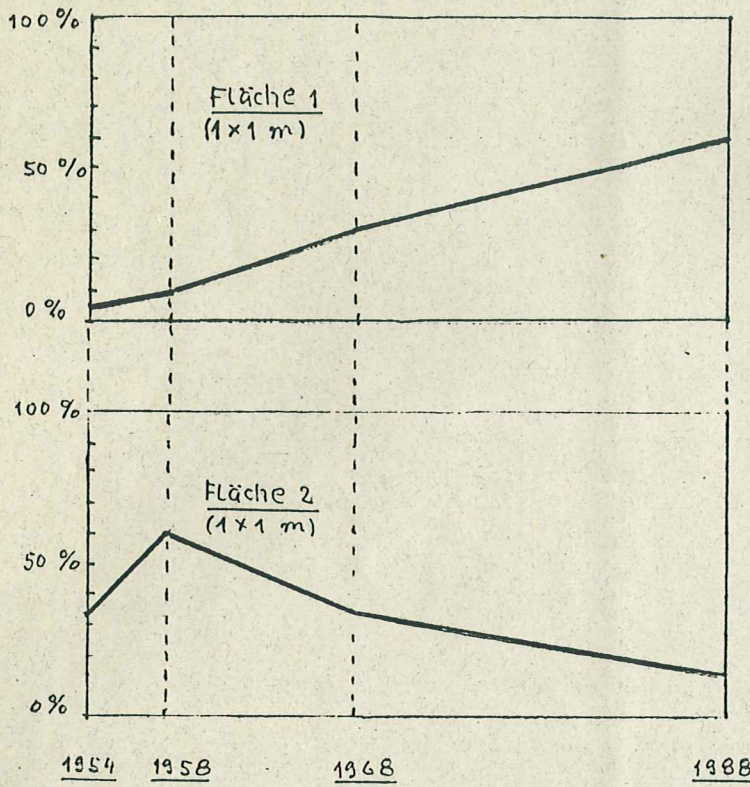
Samenflug in Brandfläche und im angrenzenden Wald

| Kasten Nr Jahr | Untere Reihe | | | | Mittlere Reihe | | | | Obere Reihe | | | |
|----------------------|--------------|---------------------|------|-------|----------------|-------------------------|------|-------|-------------|-------------------------|------|-------|
| | Wald | Brandfläche | Wald | Total | Wald | Brandfläche | Wald | Total | Wald | Brandfläche | Wald | Total |
| 1953 | 1 | - | - | 2 | 1 | - | - | - | 1 | - | - | - |
| 1954 | - | - | - | - | - | - | - | - | - | - | - | - |
| 1955 | - | - | - | - | - | - | - | - | - | - | - | - |
| 1957 | - | - | - | - | - | - | - | - | - | - | - | - |
| 1958 | - | - | - | - | - | - | - | - | - | - | - | - |
| 1959 | 5 | 3 | 1 | 9 | 1 | - | 5 | 6 | 2 | - | - | 2 |
| 1961 | 6 | 5 | - | 11 | 3 | - | 2 | 5 | 1 | - | - | 2 |
| 1962 | - | - | - | - | - | - | - | - | - | - | - | 2 |
| 1964 | 2 | - | - | 2 | - | - | 1 | 1 | 2 | - | - | 5 |
| 1965 | - | 1 | - | 1 | 2 | - | - | 2 | - | - | - | - |
| 1968 | - | - | - | - | - | - | - | - | - | - | - | - |
| 1969 | - | - | - | - | 1 | - | - | 1 | 2 | - | - | 9 |
| 1953-69 Total | 14 | 9 | 1 | 25 | 7 | - | 8 | 15 | 7 | - | - | 13 |
| Brandfläche | | 11 Keimfähige Samen | | | | keine keimfähigen Samen | | | | keine keimfähigen Samen | | 20 |

+ Keimfähige Samen von Bergföhren, aufgefänger, im Samenküsten (ca 50x50 cm)

Entwicklung der Vegetationsbedeckung in % (ohne Moose und Flechten)

1954 - 1988



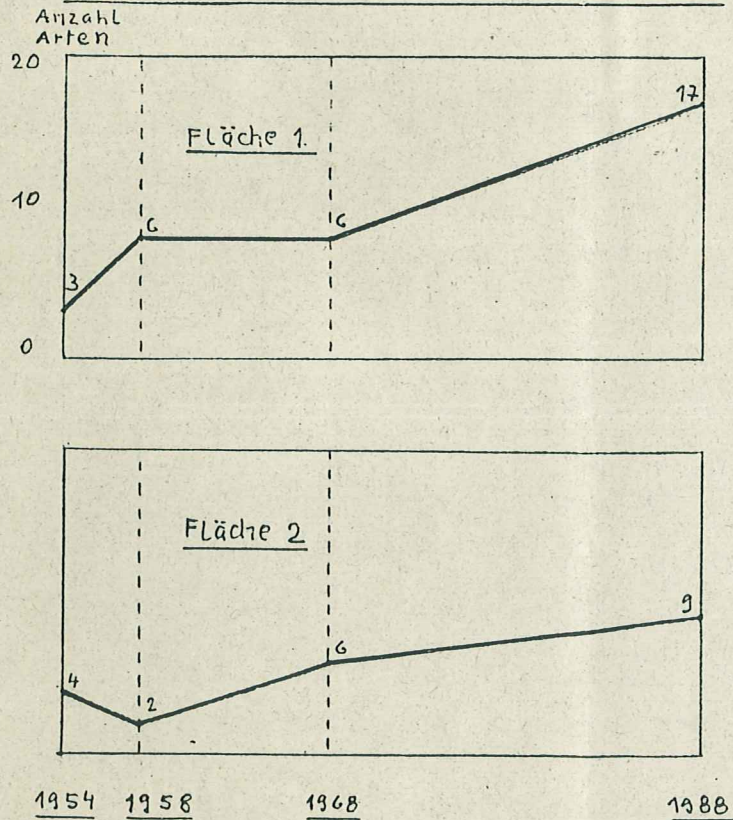
Die Vegetationsbedeckung hat von 5% (1954) auf 60% (1988) zugenommen

Entwicklung zum Weidewesen!

Die Vegetationsbedeckung hat von 33% (1954) auf 15% (1988) abgenommen

Keine Stabilisierung!

Entwicklung der Artenzahl 1954 - 1988



Die Artenzahl hat von 3 (1954) auf 17 (1988) zugenommen

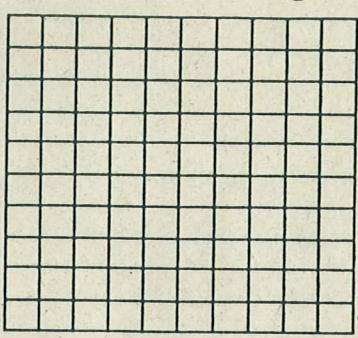
Die Artenzahl hat von 4 (1954) auf 9 zugenommen

Fläche 1: Frequenz einiger bemerkenswerter Arten (1870 m ü.M.).

Die Pflanzenart kommt in der Kleinfäche (1 dm²) vor

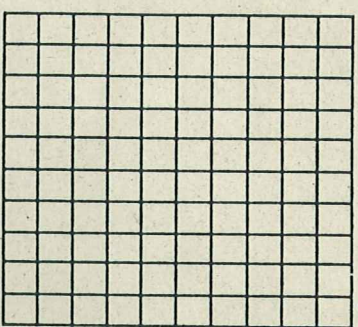
1954

0



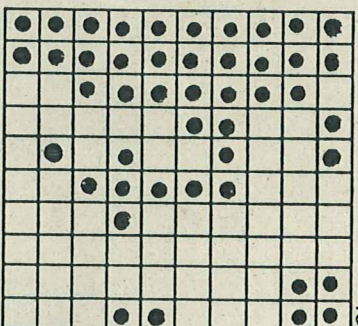
1958

0



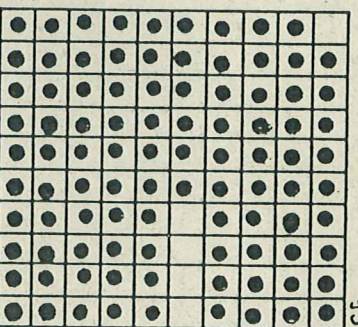
1968

45



1988

35

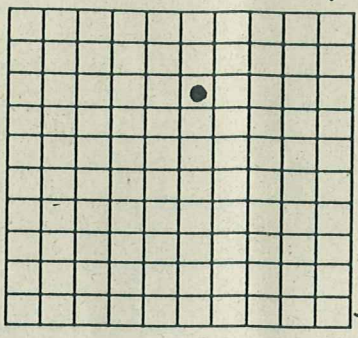


Weidegras -
Rasenbildung
ist weit
fortgeschritten

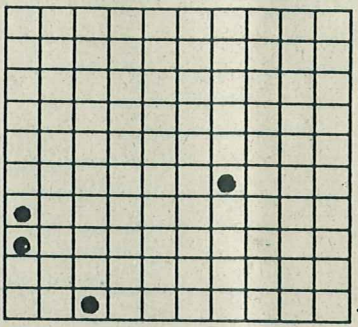
Festuca rubra
(Rot-Schwingel)

Hieracium stati-
cifolium
(Grasnelkenblättr.
Habichtskraut)

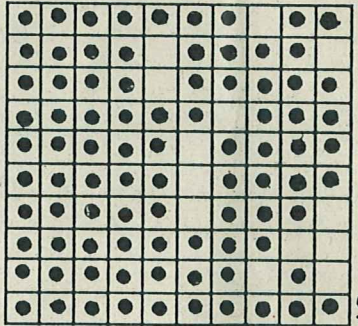
1



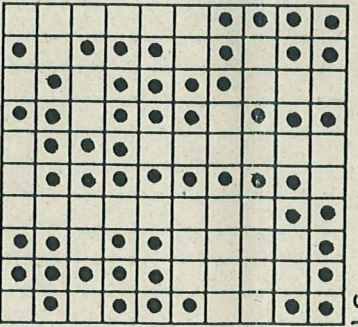
4



87



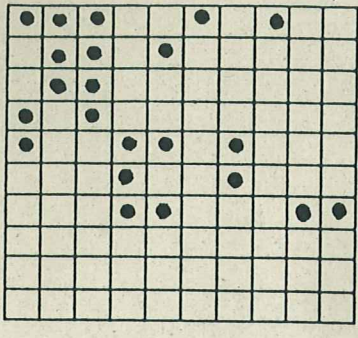
54



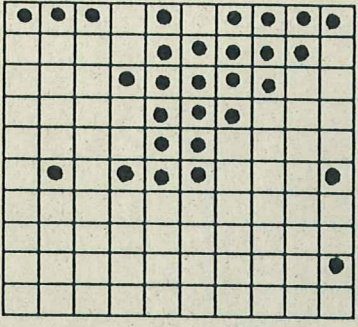
Kalkschutt -
besiedler

Euphorbia cypa-
rissias
(Zypressen-
wolfsmilch)

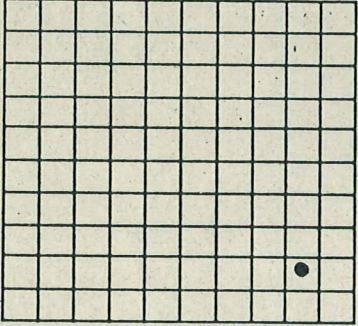
22



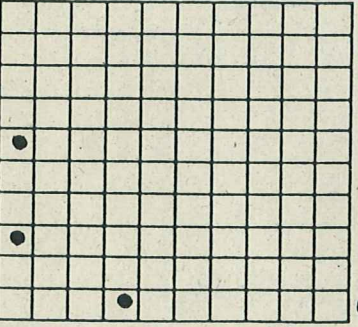
25



1



3

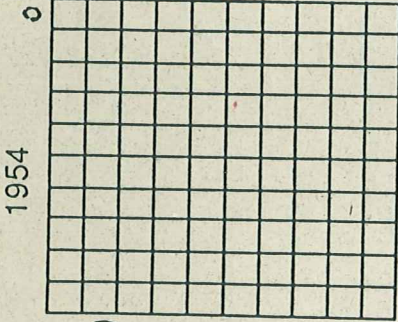


Leicht versamende
Art auf Roh- und
Magerböden

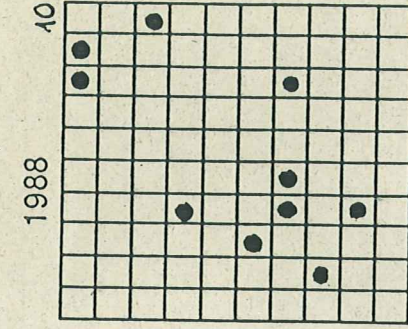
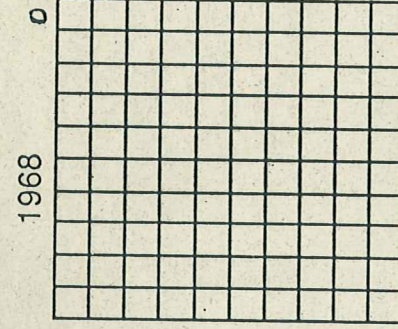
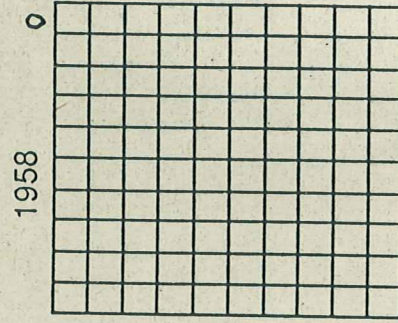
Anmerkung: Bei vor dem Brand verbrachte Kleinstrauch Erica carnea (Heide) fehlt vollständig

Fläche 2: Frequenz einiger bemerkenswerter Arten (2030 m ü. N.)

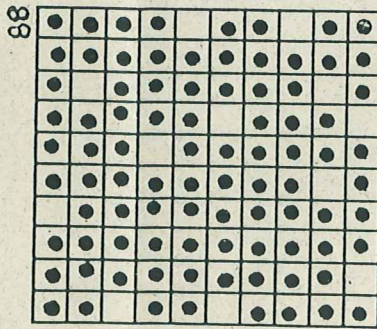
• Die Pflanzentart kommt in der Kleinfläche (1 dm²) vor



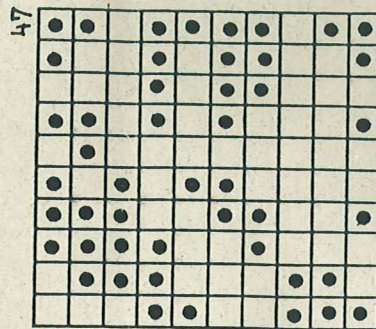
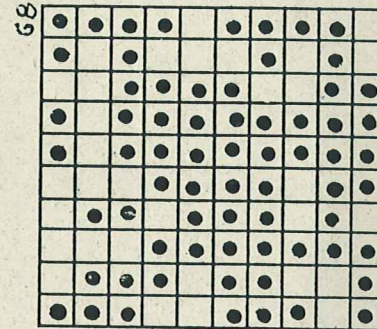
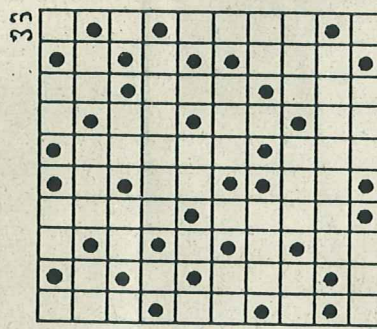
Poa alpina
(Alpen-Rispengras)



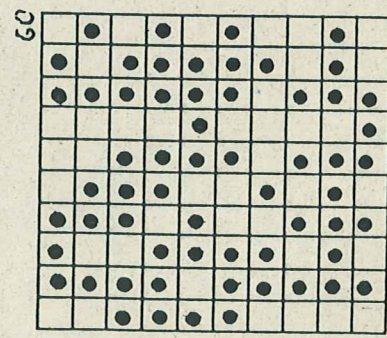
Ein sehr gutes Weidegras, könnte Rosenbildung einleiten



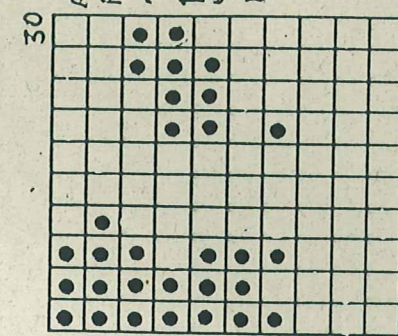
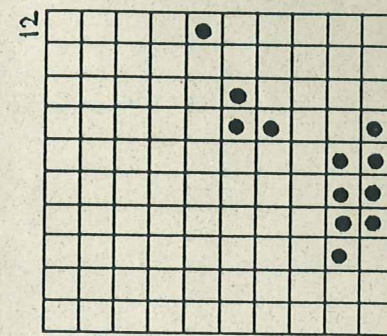
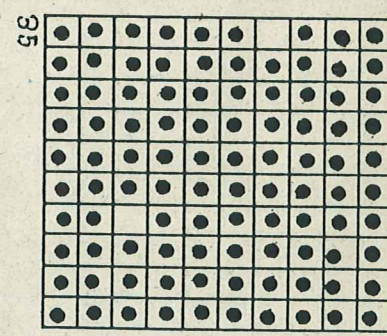
Hieracium sticticifolium
(Grasneckenblättr. Labichtskraut)



Kalkschuttbesiedler, vorwiegend im Rahmschutt



Campanula trachelium
(Niedliche Glockenblume)

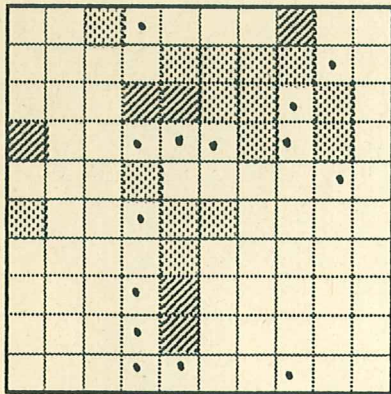


Auf kalkhaltigen Reihböden, sehr grosse Samenproduktion, etwas Feuchtigkeitsliebend

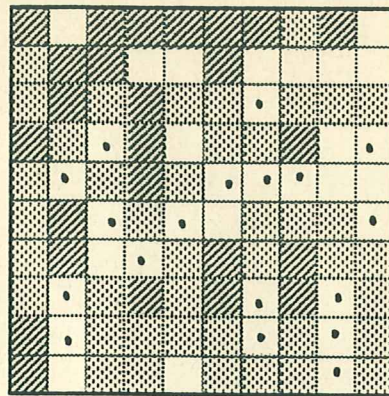
Anmerkung: Schattenbedürftige Waldpflanzen und der Kleinstrauch *Erica carnea* (Erica) fehlen vollständig

Dynamik des Pflanzenbewuchs im Quadrat Ad

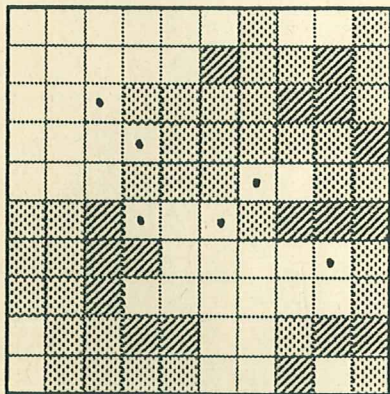
Calam. var.



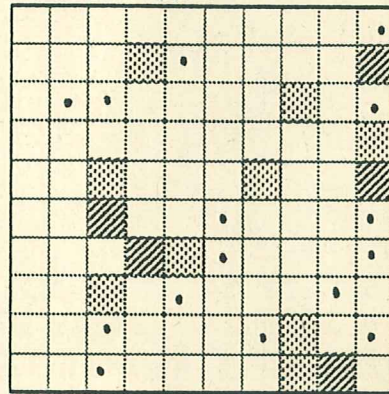
Hier. stat



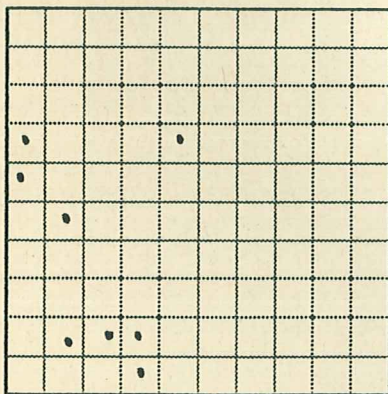
Festuca rubra



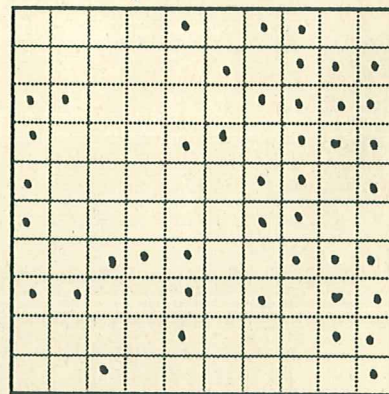
Euph. cyp.



Thym serp.



Lin. hisp.



Vorkommen der einzelnen Pflanzenarten



1988



1991



1988 und 1991