

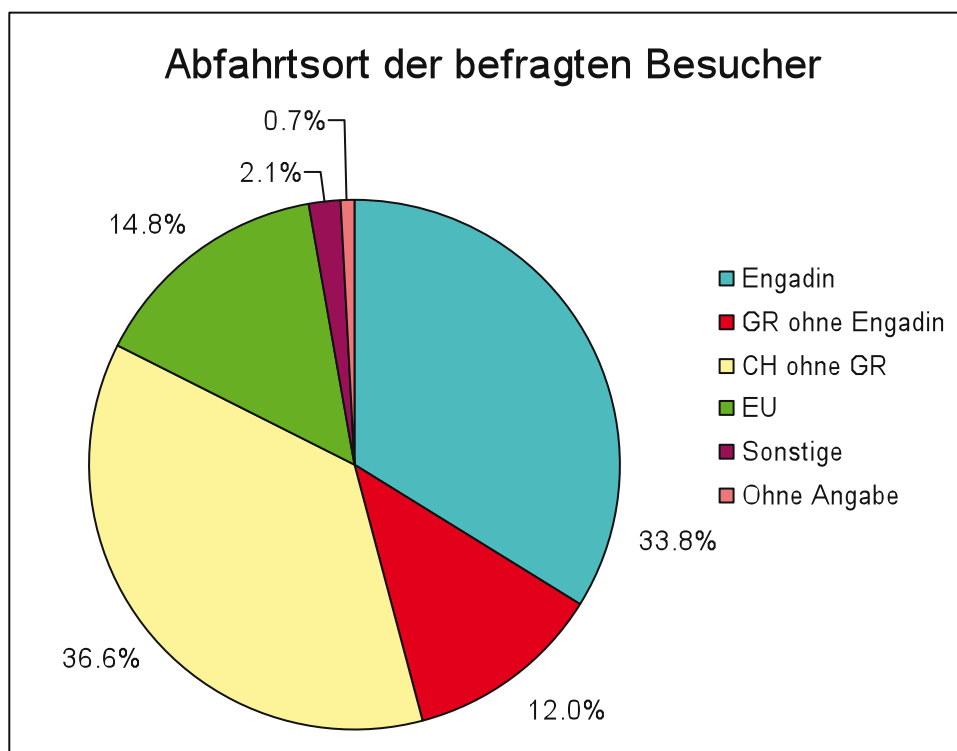
Umfragen Frühling/Sommer 2009

Total Interviews: 142

1. Anreise

1.1 Von wo sind Sie angereist?

Engadin:	48 (33.8%) (davon 33 nur Ferienort)
Graubünden ohne Engadin:	17 (12.0%) (davon 2 nur Ferienort)
Schweiz ohne GR:	52 (36.6%)
EU-Länder:	21 (14.8%) (davon 14 aus BRD, 1 aus A, 1 aus NL, 5 aus It (davon 4 nur Ferienort))
Sonstige:	3 (2.1%) (davon 2 aus USA, 1 aus Oman)
Ohne Angabe:	1 (0.7%)



1.2 Wie sind Sie angereist?

Privatverkehr: 93 (65.5 %) Auto: 93
Motorrad: 0

Öffentlicher Verkehr: 35 (24.7%)

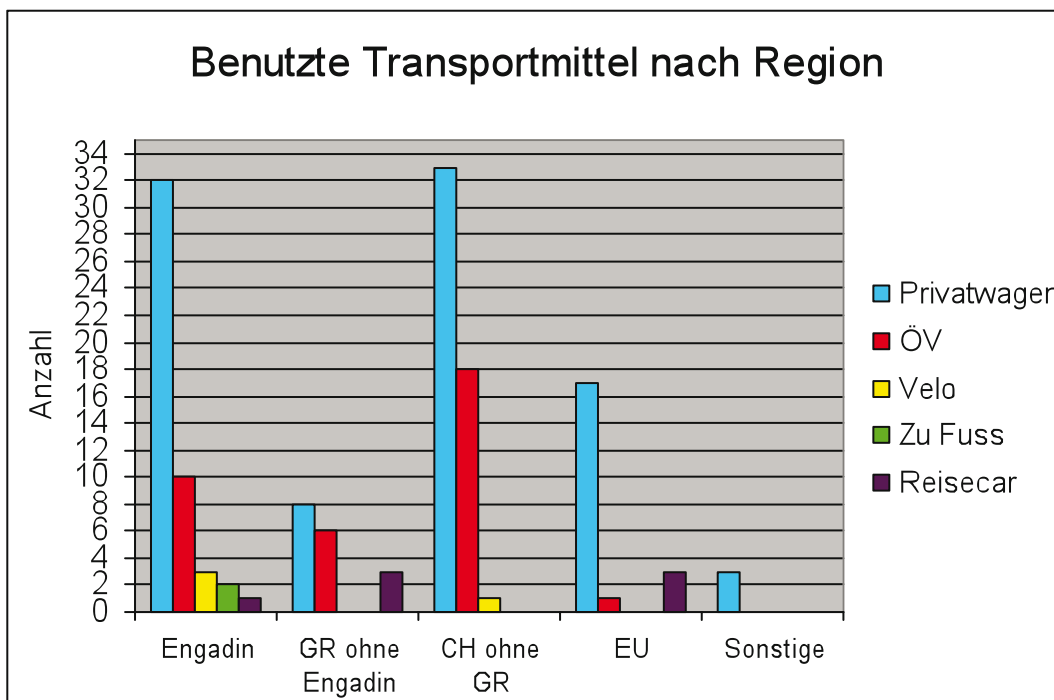
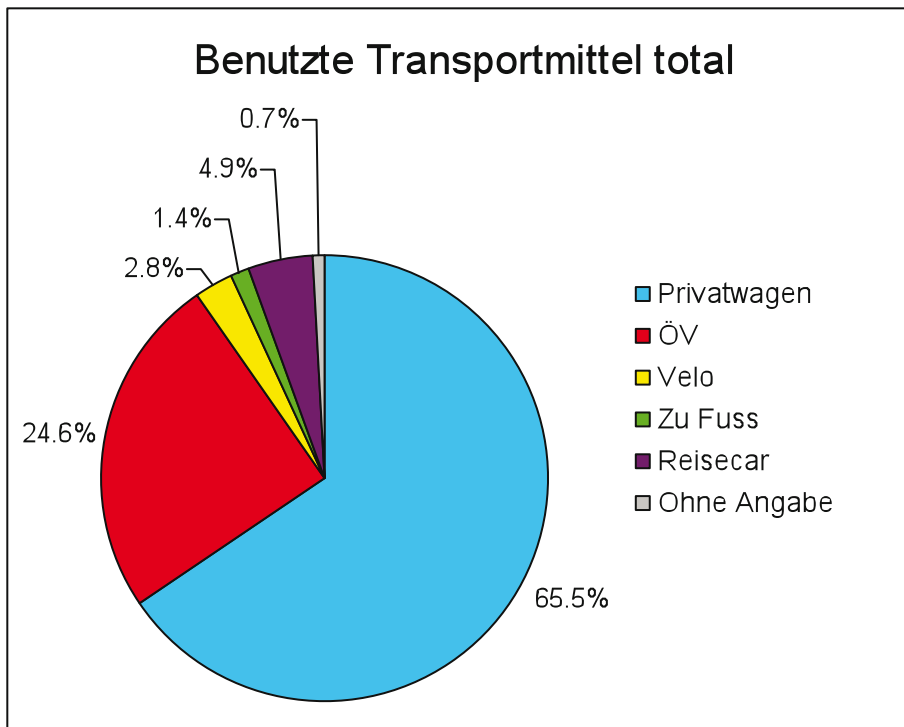
Reisecar: 7 (4.9%)

Velo: 4 (2.8%)

Zu Fuss: 2 (1.4%)

Ohne Angabe: 1 (0.7%)

Engadin: 32 PW, 10 ÖV, 1 Reisecar, 3 Velo, 2 zu Fuss
Graubünden ohne Engadin: 8 PW, 6 ÖV, 3 Reisecar
Schweiz ohne GR: 33 PW, 18 ÖV, 1 Velo
EU-Länder: 17 PW, 1 ÖV, 3 Reisecar
Sonstige: 3 PW



1.3 Wie haben Sie den Weg zum Nationalparkzentrum gefunden?

Gut beschildert? Parkmöglichkeiten? Eingang?

Gut gefunden:	133 (93.7%) (davon 41 schon mal hier gewesen/von Freunden/Bekannten gewiesen/ wohnen in der Nähe)
Schlecht gefunden:	7 (4.9%)
Ohne Angabe:	2 (1.4%)

Tafeln ungenügend (Museum und/oder Parkplatz): 9 Nennungen

Zu wenige Parkplätze: 2 Nennungen

2. Gebäude

2.1 Was stört Sie an diesem Zentrum? (teilweise Frage 1.7)

Architektur? Fehlt etwas? Was könnte man besser machen?

Positiv:	67 (47.2%)
Neutral:	35 (24.7%)
Negativ:	24 (16.9%) (Hauptgrund: statt Betonklotz lieber Gebäude im Bündner Stil; Gebäude füge sich nicht in Landschaft)
Ohne Angabe:	16 (11.3%) (davon die meisten, weil sie die Frage falsch verstanden zu haben scheinen: nicht bez. des Gebäudes, sondern bez. der Ausstellung -> häufig Antworten auf die Frage „Fehlt etwas [verstanden: in der Ausstellung/im Zentrum]?“)

Verbesserungsvorschläge: farbige Wände 6x; Bilder auf Aussenwänden 4x; mehr Grün um Gebäude herum 2x; WC auf jedem Stockwerk; Infobereich erweitern; Material des Treppengeländers ändern; Räume teilweise mit Holz verkleiden/Wasserfall/Grünzeug; Gebäude unpraktisch für Kinderwagen -> verbessern

2.2 Wie lange waren Sie im Nationalparkzentrum? (teilweise Frage 1.6)

Hat Ihnen die Zeit gereicht?

0.5 – 3.5 h; Durchschnitt: 1.51 h

Zeit gereicht:	Ja:	44 (31.0%)
	Nein:	52 (36.6%)
	Weiss nicht/ohne Antwort:	46 (32.4%) (häufig Frage nicht gestellt)

3. Motivation / Interesse des Besuchs

3.1 Wie sind Sie zum ersten Mal auf das Nationalparkzentrum aufmerksam geworden? (teilweise Frage 1.4)

Bekannte/Verwandte:	33 (23.2%)
Altes NPZ:	18 (12.7%)
Reise-/Lagerleiter:	5 (3.5%)
Medien:	25 (17.6%)
Prospekt:	7 (4.9%)
Internet:	6 (4.2%)
Touristen-Info:	3 (2.1%)
Auf Durchfahrt gesehen:	8 (5.6%)
Architektur(zeitschrift, -ausstellung):	6 (4.2%)
Hotelauskunft:	3 (2.1%)
Schulsausflug:	2 (1.4%)
Reiseführer:	1 (0.7%)
Pro Natura:	1 (0.7%)
Wanderführer SNP:	1 (0.7%)
Sonstiges:	10 (7.0%) (u.a. in der Region wohnhaft/tätig)
Keine Angabe:	13 (9.2%)

3.2 Was hat Sie motiviert ins Nationalparkzentrum zu kommen? (teilweise Frage 1.5)

Neugierde/Neues lernen:	36
Bekannte/Verwandte:	25
Schul-/Vereinsausflug:	11
Infos über SNP:	19
Natur(schutz):	19
Wetter:	10
Architektur:	13
Rekognoszieren:	3
Durchreise:	11
Audio-Guide:	1
Web-Park:	1
Sonstiges:	13

(manchmal Mehrfachnennungen, 1 Fragebogen ohne Angabe)

3.3 Warum gehen Sie in ein Nationalparkzentrum?

Was erwarten Sie? Bildung oder Unterhaltung? Information über Park? Was ist das Wichtigste? Wird das hier erfüllt?

(Mehrfachnennungen möglich, Kategorisierung manchmal schwierig)

Flora & Fauna/Natur:	63
SNP allgemein:	44
Architektur:	3
Geschichte:	3
Art der Wissensvermittlung (Pädagogik):	2
Mehr Infos über Region allg.:	5
Sonstiges:	14
Ohne Angabe:	11

Bei ca. 30 wurden Erwartungen erfüllt; bei 5 nicht erfüllt (Grund: zu wenig Infos über Flora 3x, zu wenig Infos über Vögel/Auerhuhn 1x, Text zu vorSpuren unklar 1x); Rest ohne Antwort

Bez. Bildung vs. Unterhaltung: keine Auswertung möglich (fehlende Antworten; insgesamt aber deutlicher Schwerpunkt Bildung & Information)

4. Eindrücke

4.1 Was hat Sie am meisten fasziniert? (teilweise Frage 2.2)

Top 3? Was kommt Ihnen als erstes in den Sinn wenn Sie an Ihren Besuch hier zurückdenken?

Trimaginzium:	35	Flechten:	3	Wechselausstellung:	8
Vorspuren:	3	Einfluss Mensch:	2	Alpenflug:	6
Drache:	6	Rückverehrt:	6	Interaktives:	28
Geologie:	8	Bartgeierflug:	12	Info-Vielfalt:	7
Steindruck:	6	Drehorgel:	14	Audio-Guide:	11
Verreist:	10	2 Hirschgeweihe:	5	Ausst.-Konzept:	7
Strategie:	3	Kugelbahn:	8	Architektur:	4
Murmeltier:	5	Arvenbüffet:	4	„viel in 3-D“:	2
Murmeltierbau:	3	Vögel allg.:	6	Entdeckerpfad:	1
Findling:	2	Tannenhäher:	2	Komplexität:	1
Schneehase:	1	Alte Kamera:	7	Biodiversität:	2
Schmetterlinge:	3	Labyrinth:	2	Grundidee SNP:	1
Napur:	1	Ausgest. Tiere:	32		
Mikroskope:	2	Runder Tisch:	3		

Total Nennungen: 272

4.2 Wovon sind Sie nun wirklich enttäuscht? (teilweise Frage 2.3)

Wie könnte man das verbessern?

Nichts: 79 (55.6%)

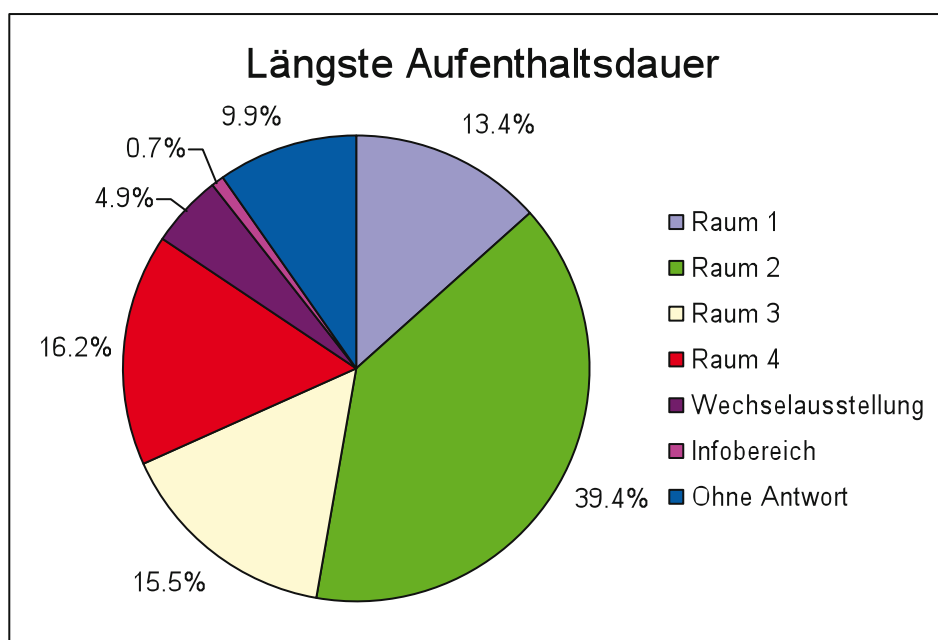
Einzelnennungen:

- Nichts über Fische
- Nichts Lebendiges (2x)
- Tiere im Film Trimaginaziun nicht angeschrieben (2x)
- Trimaginaziun unscharf (4x) respektive zu unruhig (2x)
- Trimaginaziun sollte am Schluss kommen (2x)
- Filmsequenz im alten NPZ war schöner als Trimaginaziun
- Drache (3x)
- Architektur (6x)
- Häufigere Wechsel in Wechselausstellung
- Mehr geschichtliche Hintergründe und bez. Bevölkerung
- Hirschröhren bei Rotiersch zu laut
- Labyrinth im Raum 4 (4x)
- Wechselausstellung (7x)
- „alles relativ klein“ (2x)
- Film über SNP fehlt (?)
- Nichts Schriftliches/Tafeln (3x)
- Fell von Schneehase teilweise ausgerissen
- Ausstellung zu computerlastig
- Zu wenig über Blumen
- Audio-Guide-Dialoge
- Audio-Guide allgemein
- Rollläden zu düster (andere Farbe wäre besser)
- Ausgestopfte Tiere besser nicht am Schluss
- Zu wenig Grün ums Gebäude herum
- Zu wenig über Vögel
- Eishöhle
- Allzu heile Welt, zu wenig kritisch
- Mikroskope: funktionieren nicht, immer verstellt -> müssten fixiert sein
- Steinbock: fast keine Infos, dabei grosse Erfolgsgeschichte
- Auer-/Birkhuhn: nicht vorhanden (2x)
- Wechselausstellung: nur auf Deutsch
- aufgeblasener Arvenzapfen
- Infoübersättigung/Ausstellung sehr/zu umfassend: es bräuchte einen gekennzeichneten „Schnell-Pfad“, wo man in kurzer Zeit (ca. 1h) die wichtigsten Infos bekäme
- Signalisation der WCs -> mehr Schilder anbringen, auf allen Stockwerken
- Blütenpflanzen: zu wenige Infos
- Wartezeit
- Infos mittels Druckknöpfe sind für Kinder zu kompliziert
- Besser Anleitungen bei den Spielen nötig
- Infos über Bartgeier: in „Allegra“ und Hotels genauer als in NPZ

- allg. Einleitung zu Park fehlt (Vorschlag: während/nach Trimaginaziun-Filme)
- runder Tisch: Kopfhörer funktionieren nicht; nicht auf Romanisch
- keine Sicht aus den Fenstern

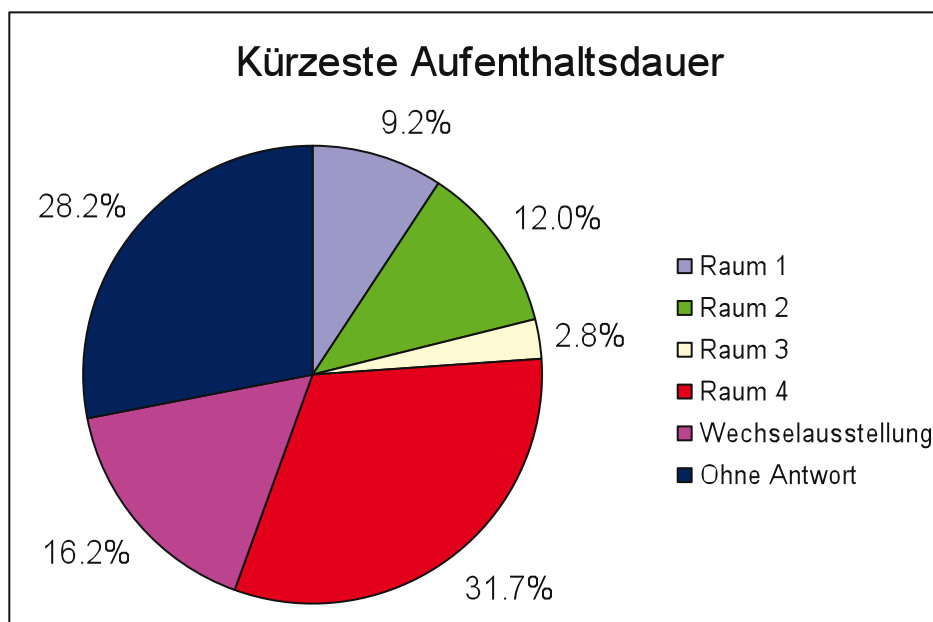
4.3 Wo haben Sie am meisten Zeit verbracht? (teilweise Frage 2.4)

- Raum 1: 19 (13.4%)
- Raum 2: 56 (39.4%) (hauptsächlich Geologie, Dinosaurier/Drache und Tiere, insbes. Murmeltier)
- Raum 3: 22 (15.5%) (häufigste Nennungen: Bartgeier, Arvenbüffet, Rotiersch)
- Raum 4: 23 (16.2%) (hauptsächlich Emotionalpark)
- Wechselausstellung: 7 (4.9%) (hauptsächlich Runder Tisch)
- Infobereich: 1 (0.7%)
- Ohne Antwort: 14 (9.9%)



4.4 Wo haben Sie am wenigsten Zeit verbracht? (teilweise Frage 2.5)

- Raum 1: 13 (9.2%) (teilweise funktionierte Film nicht)
- Raum 2: 17 (12.0%) (häufigste Nennungen: Geologie, Verreist, Drachen)
- Raum 3: 4 (2.8%) (Tannenhäher, Arvenbüffet, Bartgeier, Bergbau)
- Raum 4: 45 (31.7%) (hauptsächlich bei Geschichte SNP/Labyrinth)
- Wechselausstellung: 23 (16.2%)
- Ohne Antwort: 40 (28.2%)



4.5 Welche Themen haben Sie vermisst?

(NB: Diese Frage fehlt im Fragebogen Frühling 2009, deshalb n=43)

Nichts: 26 (60.5%)

(Blüten-)Pflanzen: 4 (9.3%)

Bär/Wolf: 4 (9.3%)

Einzelnennungen: Spinnen/Käfer, Birk-/Auerhuhn, Infos über Architekt, Parkerweiterungsthematik/Gründer neuer NPs, Apollofalter, genaue Lokalisation der Tier- und Pflanzenbestände im SNP, genauere Beschreibung der Wanderungen, Flurnamen: Bild des Tals heute

4.6 Wo kann man selbst Teil der Ausstellung werden (mitmachen)? (teilweise Frage 2.7)

Flugsimulator? Hirschgeweih? Drehorgel? Wird das geschätzt?

Bei 31 Fragebogen Frühling 2009 lautete die Frage „WIE kann man selbst Teil der Ausstellung werden (mitmachen)?“; Unterfrage „Wird das geschätzt?“ fehlt.

Interaktive Elemente bewusst/genutzt: 125 (88.0%) -> Rückmeldung überwiegend äusserst positiv

Wenig/nicht bewusst/genutzt: 13 (9.2%)

Ohne Angabe: 4 (2.8%)

2 Besucher meinten, es gebe zu wenige interaktive Elemente; 3 meinten, es wären zu viele.

Häufigkeit der genannten interaktive Elemente: Bartgeierflug 41x, Hirschgeweihe/Drehorgel 20x, Tannenhäherspiel/Schauwand 11x, Kugelbahn

8x, Hochwassermodell/Arvenbüffet/Napur/Audio-Guide 4x,
Schneehasenfell/Murmeltierbau/Runder Tisch/Alpencom-Flug 3x,
SMS/Gletscherhöhle 2x, Gletscher-Puzzle/Mikroskope/Saurierspuren 1x
(Mehrfachnennungen möglich, Nennungen nur Umfrage Frühling)

4.7 Was lernt man aus der Ausstellung? (teilweise Frage 3.5: „Wie ist das Verhältnis zur Natur nach dem Besuch im Zentrum?“)

Was will die Ausstellung aussagen? Wie ändert sich das Verhältnis zur Natur nach dem Besuch im Zentrum? **(bei Frage 3.5 nicht vorhanden)**

Achtet man auf mehr auf Details oder Umweltschutz? Sieht man Dinge anders?

(Auswertung schwierig, Kategorisierung manchmal unklar)

Nennungen (Mehrfachnennungen möglich):

Vielfalt der Natur:	14
Achtet (wieder) mehr auf gewisse Dinge:	37
Naturschutz ist wichtig:	18
Details zu Natur/best. Lebewesen gelernt:	45
Macht Lust, SNP zu entdecken:	4
Besseres Naturverständnis allgemein:	27
Einfluss des Menschen:	3
Ohne Angabe:	3

Allg. Verhältnis zur Natur verändert sich oder nicht: ca. 50/50, eher etwas mehr „keine Veränderung“

Fragebogen Sommer 2009: Philosophische Inputs angekommen? Ja: 7; Nein: 8

5. Bewertung & Ausstellung

Bei 31 Fragebogen Frühling 2009: Frage 3.1: Was hat Ihnen besonders Eindruck gemacht bei Ihrem Besuch? Was ist Ihnen besonders im Gedächtnis geblieben?

(Mehrfachnennungen möglich)

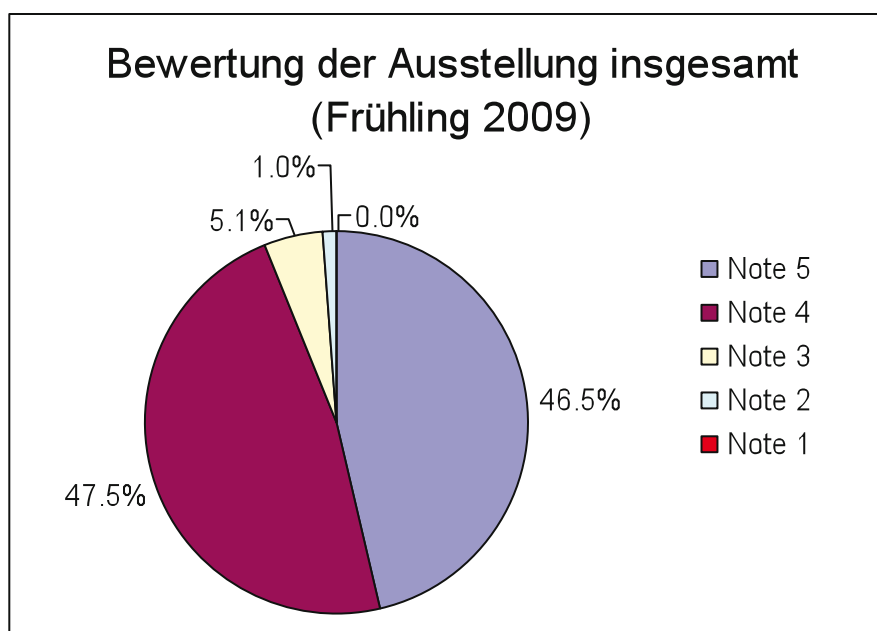
Architektur 9x; Konzept der Ausstellung 5x; Trimaginaziun 5x; allg. gute Ausstellung 2x; Schneehase; Hirschgeweih; Tannenhäher; Steinadler; Bartgeier; Drache; Gletscherhöhle; Findling; Vielfalt; Sichtwand Tannenhäher; Bartgeierholzmodell; Bücherauswahl Infoshop; Geschichte SNP; Rothirsche; Geologie; „Endlichkeit des Menschen, Unendlichkeit der Natur“

5.1 Wie sehr hat Ihnen der Besuch im Nationalparkzentrum insgesamt gefallen auf einer Skala von Eins bis Fünf, wobei Fünf die beste und Eins die schlechteste Bewertung ist? (teilweise Frage 3.2)

NB: Bei Fragebogen Sommer 2009 geht die Notenskala von Eins bis Sechs, daher sind die Resultate getrennt zu werten!

Fragebogen Frühling 2009 (n=99):

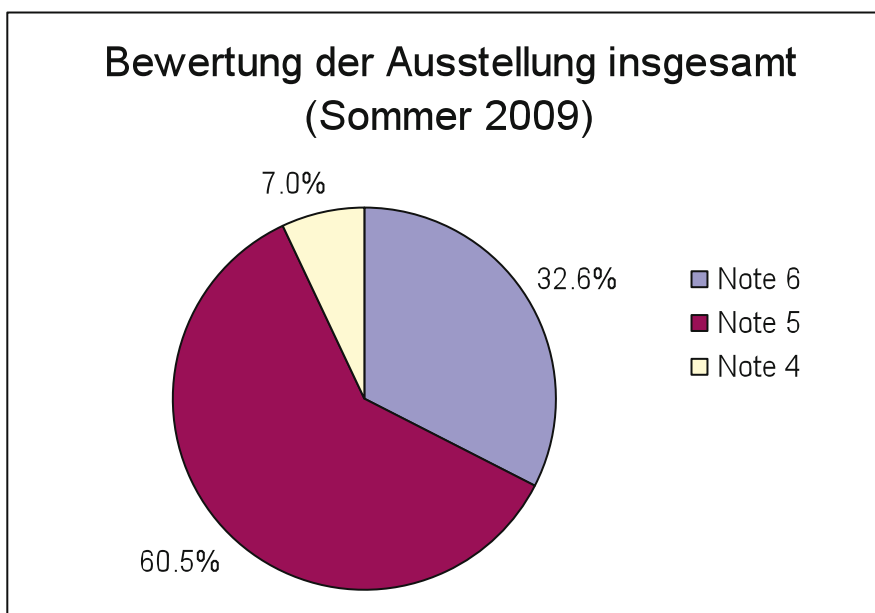
- 1: 0**
- 2: 1 (1.0%) (Begründung: zu wenig kritisch; allerdings war Befragter Deutscher, daher evtl. falsch verstanden)**
- 3: 5 (5.1%) (Begründungen: Audio-Guide schlecht 3x; zu viel interaktive Elemente; Ausstellung zu klein; zu viel Beton 2x; zu wenig Natur/Farbe)**
- 4: 47 (47.5%) (Begründungen für Abzug: kein Café 2x; Architektur 3x; zu wenig Zeit 2x; zu wenig kritisch)**
- 5: 46 (46.5%)**



Fragebogen Sommer 2009 (n=43):

1, 2, 3: keine Nennung

- 4: 3 (7.0%) (Begründung: einiges fehlt (Tiere/Pflanzen), z.B. Infos über versch. Baumarten; es sind v.a. die bekannten Tiere ausgestellt; Verhältnis Aufwand/Ertrag nur mässig (Besucherzentrum Aletsch sei mit weniger Aufwand ebenso gut))**
- 5: 26 (60.5%) (Begründungen für Abzug: Gebäude, best. Dinge fehlen, verbleichte ausgestopfte Tiere (aus altem NPZ?), nicht genügend Platz für Besucher)**
- 6: 14 (32.6%)**



5.2 Wie gefällt Ihnen die Aufmachung der Ausstellung? (Frage nur bei 110 Fragebogen gestellt)

Weshalb? Passt das Konzept? Ist der Raum sinnvoll genutzt? Moduleinführung?

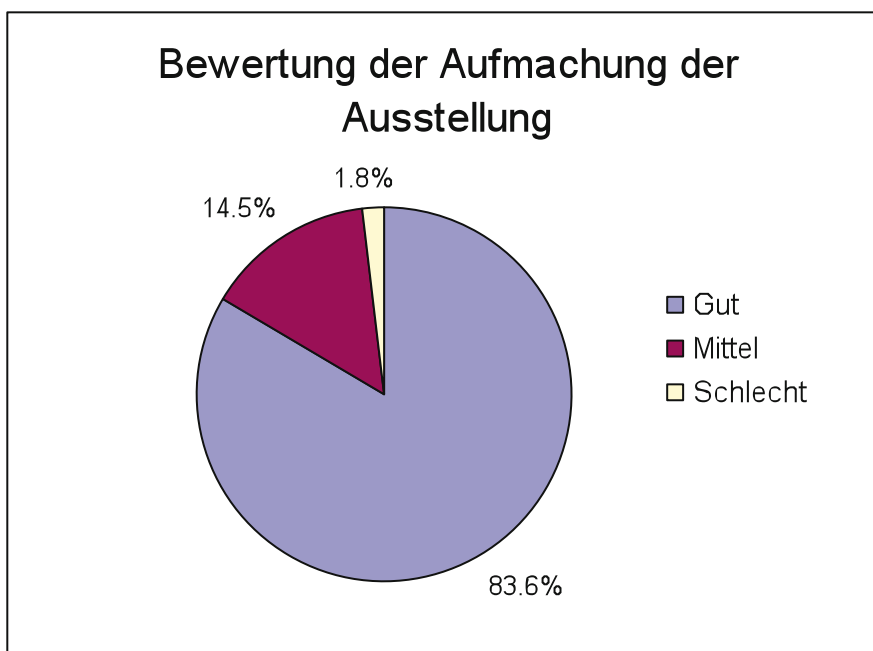
Gut: 92 (83.6%) (grossteils „sehr gut“)

Mittel: 16 (14.5%)

Schlecht: 2 (1.8%)

Gründe für Abzug: Wechselausstellung überfüllt 6x; all. Information-Überschuss 3x; nat. Lebensraum kommt zu wenig zur Geltung; Tiere nicht schön präpariert (v.a. Augen); Chaos im Infobereich; Wechselausstellung überladen 2x; Audio-Guide; Ausstellung zu klein; „gestalterisch schön, aber zu wenig Tiefgang“; zu viel Interaktives; Infos über gewisse Themen zu umfassend, dafür anderes komplett fehlend (z.B. Plattentektonik); zu wenig Interaktives; Geologie zu oberflächlich; Runder Tisch unklar; zu modern; zu wenig kritisch; zu viel Beton und zu wenig Natur/Farbe

Moduleinführungen: gut 15x; nicht gesehen 4x



5.3 Wie findet man sich in der Ausstellung zurecht? (teilweise Frage 2.8)

Klarer Ablauf? Beschilderung? (Frage 2.8 zusätzlich: Aufbau klar? Moduleinführung?
Zusammenhang runder Tisch?)

Gut: 113 (79.6%)

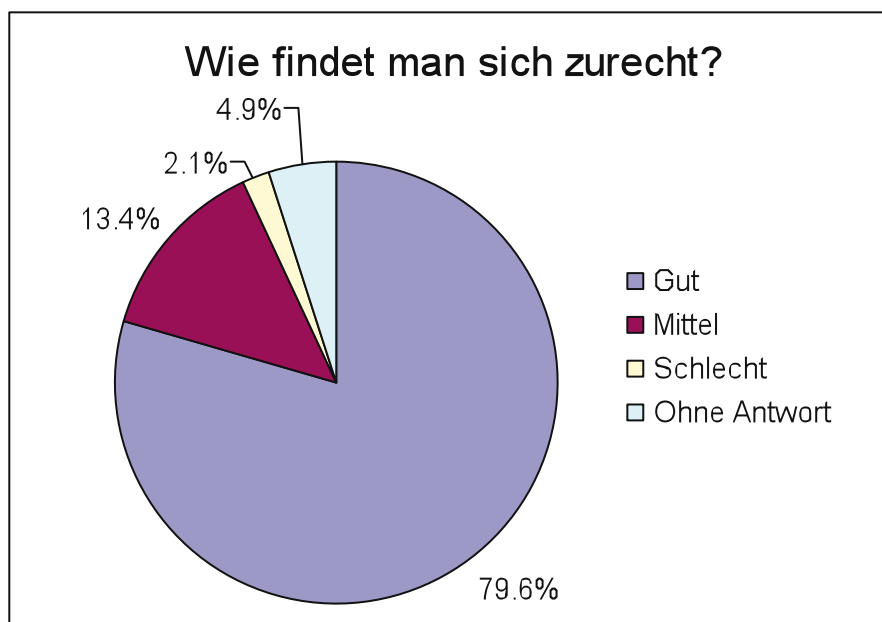
Mittel: 19 (13.4%)

**Schlecht: 3 (2.1%) (Begründungen: Vorhang zu Trimaginaziun verwirrend 3x;
Beschilderung schlecht)**

Ohne Angabe: 7 (4.9%)

**Kritikpunkte: Lift nur auf Romanisch angeschrieben; Rollstuhlzeichen zu klein;
zu wenig Pfeile 2x (Vorschlag: hellere Pfeile); WC schlecht angeschrieben 3x;
Anfang schlecht beschildert 2x; Treppe zu steil für ältere Personen;
Wechselausstellung irritierend; in Raum 2 zu viele Exponate -> Verwirrung; Lift
schlecht angeschrieben; Themenbereiche z.T. nicht klar abgegrenzt;
Themenreihenfolge unklar (Vorschlag: Kurzübersicht über jeweiligen Raum
beim Eingang)**

Vorschlag: Leit-/Lehrpfad für bessere Führung durch Ausstellung



5.4 Was sollte man dringend noch ändern? (teilweise Frage 3.4)

Was fehlt noch in der Ausstellung?

Nichts: 27 (27.3%)

Nennungen:

- Getränke-Automat/Cafeteria 21x
- nicht nur Audio-Guide, sondern auch etwas Schriftliches 13x
- Tiere überall anschreiben 6x (auch im Film Trimaginaziun 2x)
- Fische fehlen 2x; etwas Lebendiges fehlt (z.B. Aquarium) 4x
- Trimaginaziun besser am Schluss 2x
- Trimaginaziun besser in Ausstellungsmitte
- Trimaginaziun schärfer 2x
- durchgehend öffnen auch in Zwischensaisons + Sa/So 3x
- wechselnde Attraktionen auch in Hauptausstellung
- mehr Interaktives 4x
- weniger interaktive Elemente
- Öffnungszeiten auf Tonbandansage (auch an Feiertagen) 2x
- mehr Geschichte über SNP
- Wechselausstellung weniger überladen 4x
- Ticket für 2 Tage/Besuche anbieten
- eine Kurzvariante auf dem Audio-Guide anbieten
- kritischer Blick fehlt 2x
- Zusammenarbeit mit Lehrern vertiefen
- Emotionalpark nicht am Schluss
- mehr Grün ums Gebäude herum
- Mikroskope reparieren resp. auf Fixeinstellung blockieren
- mehr Sitzgelegenheiten 4x
- Mülleimer aufstellen
- Labyrinth nicht am Schluss
- Labyrinth ersetzen
- Geschichte in Raum 4 besser gestalten 3x („Betroffenheit reinbringen“)

- mehr über Bär (2x) und Wolf
- mehr über Flora 3x
- Spuren der ausgestopften Tiere zeigen
- mehr über Lärchen und Arven
- Geländer auf Vorplatz ersetzen 2x
- Führungen anbieten 2x
- Infos allg. vertiefen 2x
- Nummern für Audio-Texte vergrössern 2x
- Audio-Text kürzen
- Farbe der Storen im Raum 1 ändern
- Anleitung zu PioWir
- Parkwächter sollte persönlich Auskunft geben
- Gebäude von aussen anschreiben
- Eingang zu Trimaginaziun klar anschreiben 2x
- Abdeckung über Vorplatz
- Infos zu Birk-/Auerhuhn
- WC auf jedem Stock
- bessere Markierung Schliessfächer
- allgemeine Moduleinführung erwähnen
- bessere Kennzeichnung Lift
- Audio-Text auch für Wechselausstellung
- grössere Anzahl Audio-Geräte anschaffen
- detailliertere Infos zu Alpenflora
- Eishöhle kühlen
- Behinderten-Parkplatz einrichten
- mehr Parkplätze (2x)
- allg. mehr Platz in Ausstellungsräumen schaffen

5.5 Wen spricht die Ausstellung an? (teilweise Frage 2.1)

Frage nur in Fragebogen Frühling 2009 (n=99)

(Mehrfachnennungen möglich)

Alle:	46
v.a. Junge:	22
v.a. Erwachsene:	2
Touristen:	15
Naturfreunde:	29
Schulen:	5
Familien:	12

5.6 Was halten Sie vom Audio Guide? (teilweise Frage 2.6)

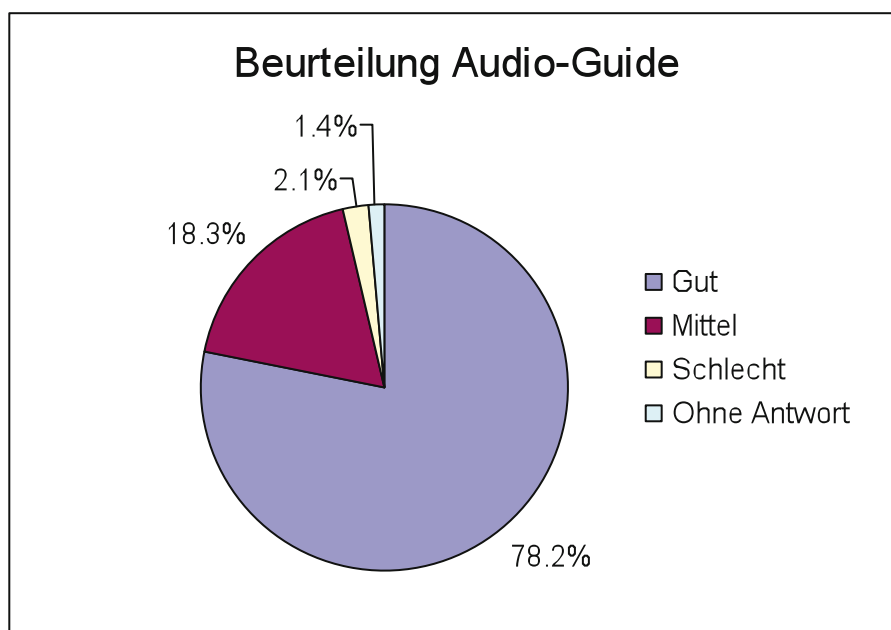
Unterfragen divergieren (zwischen Frühling/Sommer 2009 und innerhalb Frühling 2009)

Gut:	111 (78.2%)
Mittel:	26 (18.3%)

Schlecht: 3 (2.1%) (Begründungen: Audio-Guide hat nicht funktioniert; Audio-Guide ist „doof“; was macht jemand ohne Gehör?; Eintippen mühsam; Dialoge zu lang)

Ohne Antwort: 2 (1.4%)

Kritikpunkte: Medienwechsel wünschenswert, nicht nur Audio-Guide 11x; Dialoge teilweise zu lang 3x; Infos zu Steinbock & Gämse „zu oberflächlich“; Funktionsweise per Funk unklar (keine Unterbrechung möglich); Infogehalt allg. zu wenig tiefgehend; Mühe mit Handhabung; Gesprächsform unnötig; Gerät funktionierte nicht einwandfrei 2x; einige Schrifftafeln hätten aufgelockert; Audio-Guide hat bei funkgesteuerten Elementen nicht funktioniert; ohne Audio-Guide versteht man nichts in der Ausstellung; Texte prägnanter machen (kürzen); Zahlen eintippen mühsam; französische Kinderstimme tönt seltsam; Führungen wären besser; eine Kurzversion des Textes anbieten; Eingabe wäre einfacher per Strichcode statt eintippen



5.7 Wie beurteilen Sie den runden Tisch?

Handhabung, Informationstiefe, Vernetzung mit SNP, Alpencom-Flug?

Frage nur in Fragebogen Sommer 2009 (n=43)

Gut: 8 (18.6%)

Mittel: 3 (7.0%)

Schlecht: 6 (14.0%)

Ohne Angabe: 26 (60.5%) (die meisten davon haben Tisch nicht beachtet)

Kritikpunkte: Konnte Kopfhörer nicht bedienen/haben nicht funktioniert (4x); schade, dass am Ende der Ausstellung (3x); wäre besser, Infos mittels Audio-Guide zu vermitteln; zu wenig über Mercantour; „zu viele Sagen statt Infos“; Leute auf Fotos schlecht sichtbar

Alpencom-Flug:

Gut: 25 (58.1%)

Mittel: 1 (2.3%) (Begründung: schlechte Auflösung wenn nahe an Erdoberfläche; Steuerung reagiert zu schnell)

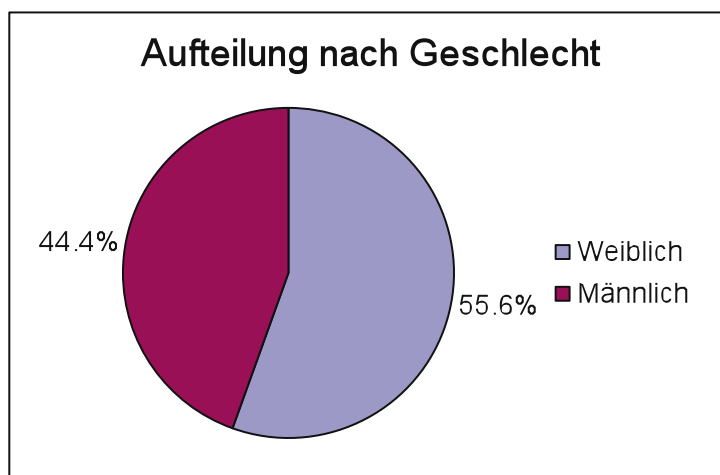
Ohne Angabe/nicht ausprobiert: 17 (39.5%)

6. Angaben zu Ihrer Person

6.1 Geschlecht

Weiblich: 79 (55.6%)

Männlich: 63 (44.4%)



6.2 Nation:

Schweiz: 114 (80.3%)

Deutschland: 20 (14.1%)

Österreich: 1 (0.7%)

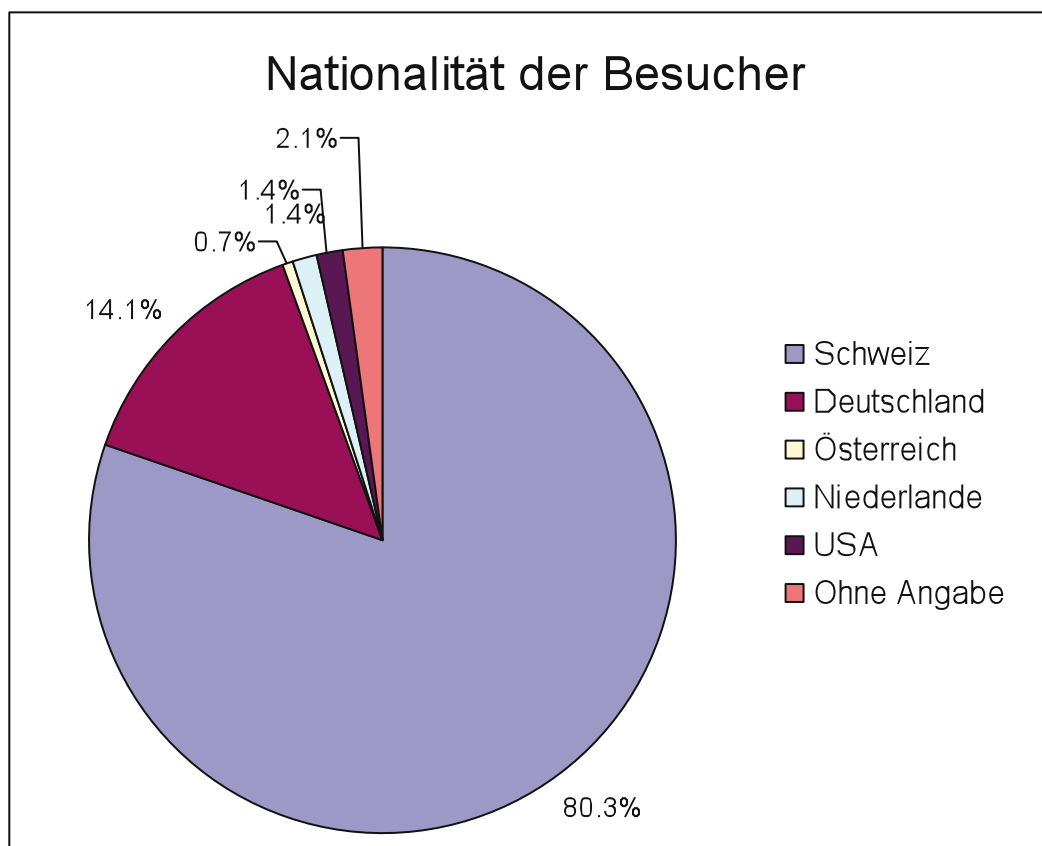
Niederlande: 2 (1.4%)

USA: 2 (1.4%)

(2 Doppelbürger CH + D, D + Oman)

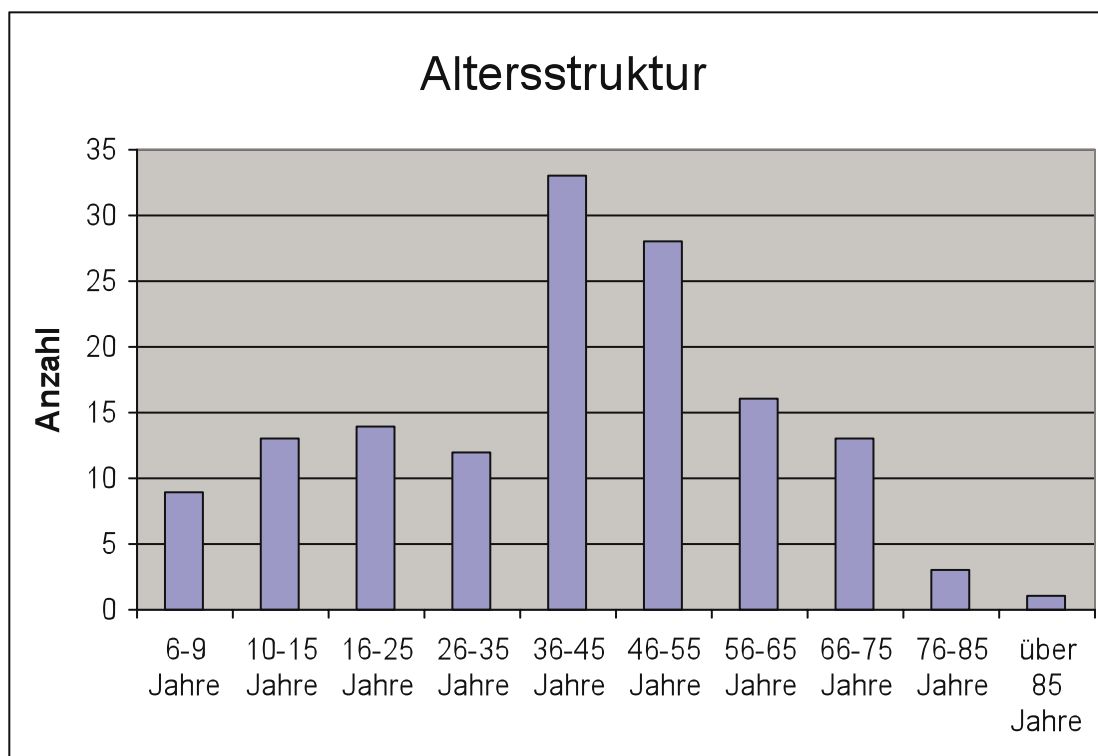
Ohne Angabe: 3 (2.1%)

(alle aus CH angereist)



6.3 Alter

6-9 Jahre	9 (6.3%)
10-15 Jahre	13 (9.2%)
16-25 Jahre	14 (9.9%)
26-35 Jahre	12 (8.5%)
36-45 Jahre	33 (23.2%)
46-55 Jahre	28 (19.7%)
56-65 Jahre	16 (11.3%)
66-75 Jahre	13 (9.2%)
76-85 Jahre	3 (2.1%)
über 85 Jahre	1 (0.7%)



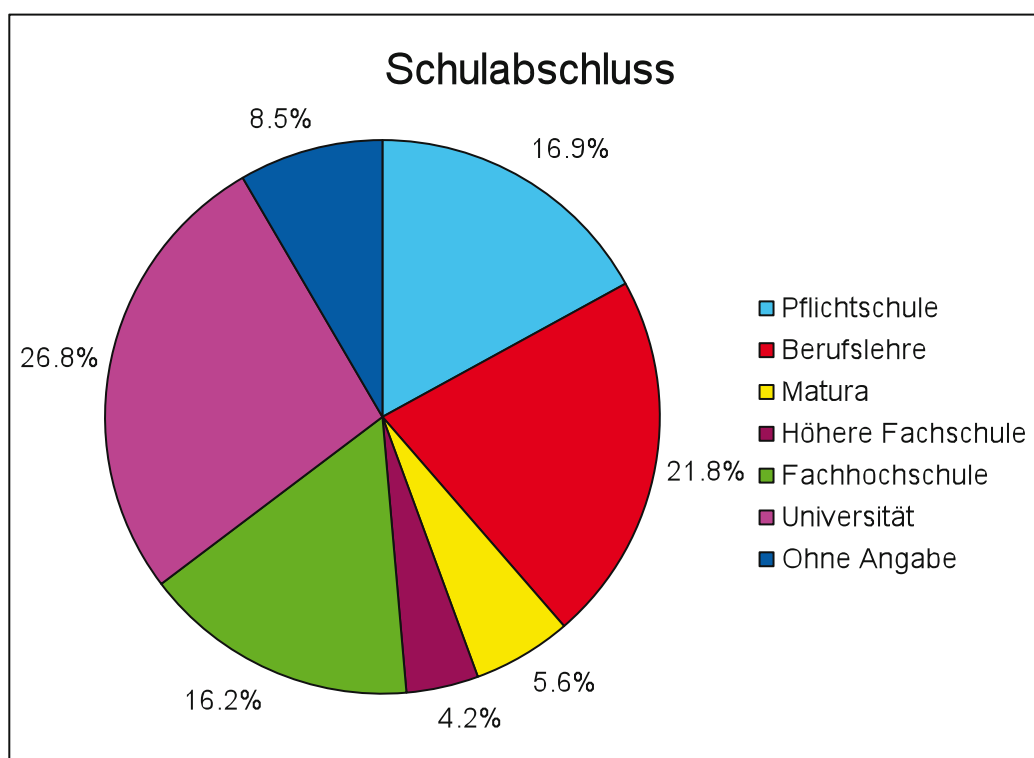
6.4 Was machen Sie Beruflich?

Selbständig	5 (3.5%)
CEO/Top Management/VR	1 (0.7%)
KMU, Eigentümer	1 (0.7%)
Mittleres Management	7 (4.9%)
Unselbständig, Angestellte	69 (48.6%)
Hausfrau/-mann	6 (4.2%)
SchülerIn/StudentIn	30 (21.1%)
Pensionierte	17 (12.0%)
LandwirtIn	0
Lehrling	4 (2.8%)
Derzeit ohne Beschäftigung	1 (0.7%)
Ohne Angabe	1 (0.7%)

(Anmerkung: befragte Personen haben immer eine Berufsbezeichnung und keine Kategorie angegeben; es ist daher ohne weitere Angaben häufig nicht eruiert, ob ein Architekt, Schreiner, Psychologe etc. angestellt, selbständig erwerbend oder Inhaber eines KMU ist. Ohne Angabe: immer als „angestellt“ klassifiziert.)

6.5 Welchen Schulabschluss haben Sie?

Pflichtschule	24 (16.9%)
Berufslehre	31 (21.8%)
Matura	8 (5.6%%)
Höhere Fachschule	6 (4.2%)
Fachhochschule	23 (16.2%)
Universität	38 (26.8%)
Ohne Angabe	12 (8.5%) (fast alle Kinder/Schüler)



6.6 Was sind Ihre Interessen?

Hobbies?

(Mehrfachnennungen möglich)

Sport:	74	Geschichte:	5
Natur:	41	Compi/TV:	3
Wandern:	37	Jagd/Schiessen:	5
Lesen:	38	Kunst:	6
Musik:	22	Reisen:	13
Handwerk:	12	Motorrad/Auto:	2
Pflanzen/Tiere:	12	Architektur:	4
Pfadi/Lager:	4	Kultur:	13

Fotografie: 7

Kochen: 5

Eisenbahn: 3

Imkerei: 1

Total Nennungen: 307