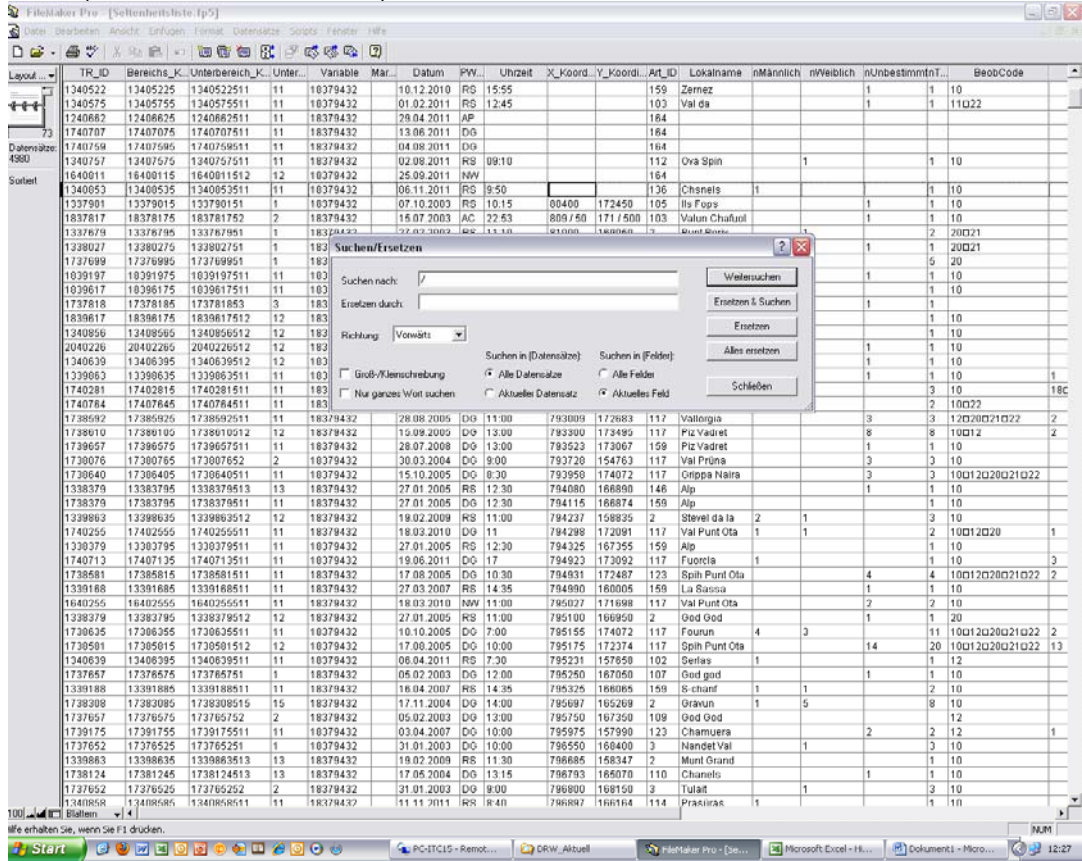


Bereinigung Seltenheitsliste (Stand 1.3. 2012, AE):

Layout 1: Alles sichtbar; x und y sortieren (aufsteigend) und folgende Schritte durchführen:

1. Punkte, Schrägstriche, Doppelpunkte, Apostroph (), Leerschläge aus den Koordinaten filtern („Alles ersetzen“ drücken):



2. zu kurze Koordinaten verlängern (0 hinzufügen; wird vermerkt; Check mit Ortsname)

50		136	Cf
3:15	80400	172450	105
2:53	80950	171500	103
1:10	81000	169050	2
3:20	81000	175400	107
1:00	81000	170000	10

3. zu lange Koordinaten auf den letzten runden (wird vermerkt)

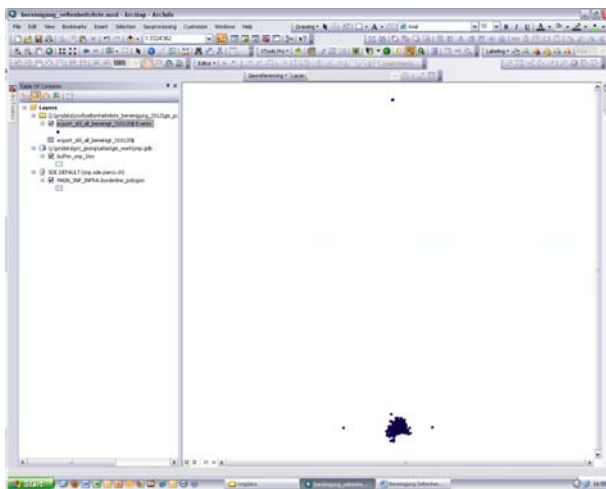
Uhrzeit	X_Koord.	Y_Koord.	Art
3:10			111
3:15			111
3:20			111
3:25			111
3:30			111
3:35			111
3:40			111
3:45			111
3:50			111
3:55			111
4:00			111
4:05			111
4:10			111
4:15			111
4:20			111
4:25			111
4:30			111
4:35			111
4:40			111
4:45			111
4:50			111
4:55			111
5:00			111
5:05			111
5:10			111
5:15			111
5:20			111
5:25			111
5:30			111
5:35			111
5:40			111
5:45			111
5:50			111
5:55			111
6:00			111
6:05			111
6:10			111
6:15			111
6:20			111
6:25			111
6:30			111
6:35			111
6:40			111
6:45			111
6:50			111
6:55			111
7:00			111
7:05			111
7:10			111
7:15			111
7:20			111
7:25			111
7:30			111
7:35			111
7:40			111
7:45			111
7:50			111
7:55			111
8:00			111
8:05			111
8:10			111
8:15			111
8:20			111
8:25			111
8:30			111
8:35			111
8:40			111
8:45			111
8:50			111
8:55			111
9:00			111
9:05			111
9:10			111
9:15			111
9:20			111
9:25			111
9:30			111
9:35			111
9:40			111
9:45			111
9:50			111
9:55			111
10:00			111

4. Vertauschte Koordinaten zurücktauschen (wird vermerkt):

5. unmögliches Zeug löschen (wird vermerkt):

1839617	18396175	1839617511	11	18379432	18.06.2008	AC	23:00	815900	170650	124	Ova dals	1	
1737818	17378185	173781853	3	18379432	16.07.2003	DG	23:12	171365	171788	107	Obere		
1839617	18396175	1839617512	12	18379432	18.06.2008	AC	0:10	809000	171550	107	P3		

6. Keine Koordinaten > Koordinaten gemäss Lokalname einfügen (wird vermerkt: corr (coor set manually according to local name))
7. Kein Lokalnamen > Lokalnamen gemäss Koordinaten ergänzt (wird vermerkt: corr (local name set manually according to coor))
8. Ohne Flurnamen: löschen (im FM derzeit nicht möglich > Schritt erfolgt im GIS)
9. Abgleich mit Daten 1979-2003: Referenzliste SC hat sehr viele Fehler, kein erkennbares Muster. Jahre 1995-1998 scheinen grösstenteils falsch zu sein. Auf die Liste wird verzichtet.
10. Abgleich mit Daten 1979-2003: Liste
Q:\prjdata\prj_gissnp\webpark\origdata\selten_0503_korr_v1.xls wird kontrolliert und für gut befunden. Sämtliche Stichproben stimmen. Diese Liste wird als Referenz verwendet.
11. Export
(Q:\prjdata\zool\seltenheitsliste_bereinigung_2012\gis_pub\shl_all_bereinigt_31012012.csv)
12. Import csv in xls, Beschriftung der Header
(Q:\prjdata\zool\seltenheitsliste_bereinigung_2012\gis_pub\shl_all_bereinigt_31012012.xls)
13. Import in ArcGIS:



14. Export in Geodatabase
 (Q:\prjdata\zoo\selteneheitsliste_bereinigung_2012\gis_pub\selteneheitsliste_bereinigt_31012012.gdb\selteneheitsliste_all_bereinigt_31012012)

15. Manuelle Bereinigung der Daten:

Löschen von Daten ohne Koordinate und Flurnamen
 Entsprechend der Bereinigung im FileMaker

16. Projektion ins LV95 und anfügen der Koordinaten LV95 als Attributwerte:

The screenshot shows two dialog boxes in ArcGIS. The top dialog is 'Project', which is used for projecting data from one coordinate system to another. It is configured with the following settings:

- Input Dataset or Feature Class: selteneheitsliste_all_bereinigt_31012012
- Input Coordinate System (optional): CH1903+ LV95
- Output Dataset or Feature Class: Q:\prjdata\zoo\selteneheitsliste_bereinigung_2012\gis_pub\selteneheitsliste_bereinigt_31012012.gdb
- Output Coordinate System: CH1903+ LV95
- Geographic Transformation (optional): CH1903_To_CH1903+1_INT-V2

The bottom dialog is 'Calculate Geometry', which is used to calculate geometric properties for the selected features. It is configured with the following settings:

- Property: Coordinate of Point
- Coordinate System: CH1903+ LV95
- Units: Meters [m]

Below the dialog boxes, a portion of a data table is visible, showing columns for various attributes including coordinates and dates.

Beo	bcd	de	P21	P22	P23	P24	P25	P26	P27	P28	P29	Shape*	x_WGS	y_WGS
20	<Null>	<Null>	0.5	02.01.2003	23.01.2012	17.05.2004	18378432	<Null>	ja	Point	<Null>	<Null>		
20	<Null>	<Null>	0.5	08.01.2003	23.01.2012	17.05.2004	18378432	<Null>	ja	Point	<Null>	<Null>		
10	<Null>	<Null>	0.5	10.01.2003	23.01.2012	17.05.2004	18378432	<Null>	ja	Point	<Null>	<Null>		
10	<Null>	<Null>	0.5	20.01.2003	23.01.2012	17.05.2004	18378432	<Null>	ja	Point	<Null>	<Null>		
20	<Null>	<Null>	0.5	20.01.2003	23.01.2012	17.05.2004	18378432	<Null>	ja	Point	<Null>	<Null>		
20	<Null>	<Null>	0.5	20.01.2003	23.01.2012	17.05.2004	18378432	<Null>	ja	Point	<Null>	<Null>		
20	<Null>	<Null>	0.5	20.01.2003	23.01.2012	17.05.2004	18378432	<Null>	ja	Point	<Null>	<Null>		
20	<Null>	<Null>	0.5	20.01.2003	23.01.2012	17.05.2004	18378432	<Null>	ja	Point	<Null>	<Null>		
10	<Null>	<Null>	0.5	21.01.2003	23.01.2012	17.05.2004	18378432	<Null>	ja	Point	<Null>	<Null>		

Danach: Plotten nach Tierart auf A3, manuelle Kontrolle durch Fachperson